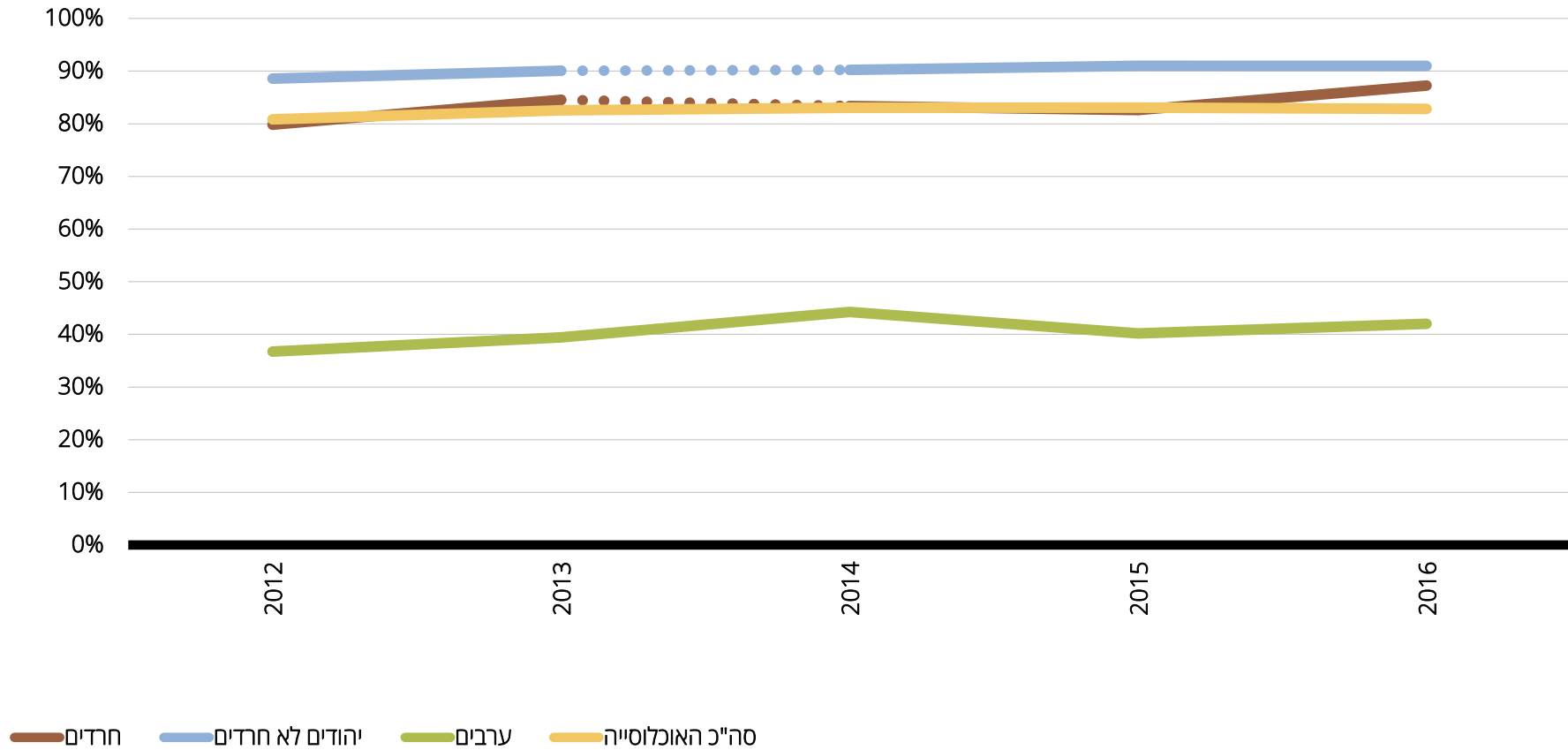


## בעלות על ביטוח בריאות משלים של קופות החולים או פרטי

שיעור משקי הבית בעלי ביטוח בריאות משלים של קופות החולים, שנים 2012-2016, אחוזים



שיעור משקי הבית בעלי ביטוח בריאות משלים, לפי חמישוני הכנסה, שנים 2012-2016, אחוזים

יהודים לא חרדים						חרדים						
כלל החמישונים	חמישון עליון	חמישון רביעי	חמישון שלישי	חמישון שני	חמישון תחתון	כלל החמישונים	חמישון עליון±	חמישון רביעי±	חמישון שלישי±	חמישון שני	חמישון תחתון	
88.6	95.2	93.7	90.9	82.8	70.5	79.8	100.0	94.0	92.6	82.4	71.4	2012
90.1	96.5	93.9	91.7	85.5	73.4	84.5	93.5	85.7	100.0	87.7	79.4	2013
90.2	96.0	95.7	91.8	85.1	71.3	83.4	90.3	94.1	87.3	85.7	80.0	2014
91.0	97.3	94.1	93.4	86.6	73.1	82.6	85.6	89.2	82.3	86.2	79.2	2015
91.0	97.0	95.4	92.4	86.0	72.5	87.3	91.0	89.4	95.0	90.3	83.1	2016

ערבים						יהודים (סה"כ)						
כלל החמישונים	חמישון עליון±	חמישון רביעי±	חמישון שלישי	חמישון שני	חמישון תחתון	כלל החמישונים	חמישון עליון	חמישון רביעי	חמישון שלישי	חמישון שני	חמישון תחתון	
36.7	79.7	80.0	57.4	46.7	23.2	88.1	95.2	93.7	91.0	82.8	70.7	2012
39.5	77.3	66.7	60.3	47.1	27.6	89.8	96.5	93.8	91.9	85.6	74.6	2013
44.3	96.3	85.0	63.9	57.1	28.1	89.8	95.9	95.6	91.6	85.2	73.5	2014
40.2	100.0	75.5	58.2	44.4	29.6	90.4	97.2	94.0	92.9	86.6	74.6	2015
42.0	90.4	64.4	67.7	42.4	32.7	90.7	96.9	95.2	92.5	86.6	75.2	2016

סה"כ האוכלוסייה						
כלל החמישונים	חמישון עליון	חמישון רביעי	חמישון שלישי	חמישון שני	חמישון תחתון	
80.8	95.0	93.0	87.0	76.2	52.9	2012
82.6	96.1	93.0	88.9	77.7	57.2	2013
83.0	95.7	95.2	88.9	79.4	56.0	2014
83.1	96.7	93.4	89.6	78.4	57.2	2015
82.8	96.5	93.5	90.2	76.2	57.7	2016

± קיימת טעות דגימה גדולה יחסית של קבוצה זו, על כן תיתכן תנודתיות משמעותית בנתונים לאורך השנים.

**מקור:** ניצה (קלינר) קסיר ודמיטרי רומנוב, 2018. "איכות החיים של אוכלוסיות בחברה הישראלית - מבט השוואתי, חלק ב': לוחות נתונים ותרשימים", המכון החרדי למחקרי מדיניות.

**נתונים:** עיבודים לסקר הוצאות משקי בית של הלשכה המרכזית לסטטיסטיקה, 2012-2016. זיהוי האוכלוסייה החרדית עד שנת 2014 מבוסס על הגדרת בית הספר האחרון. החל משנה זו הזיהוי מבוסס על הגדרה עצמית.