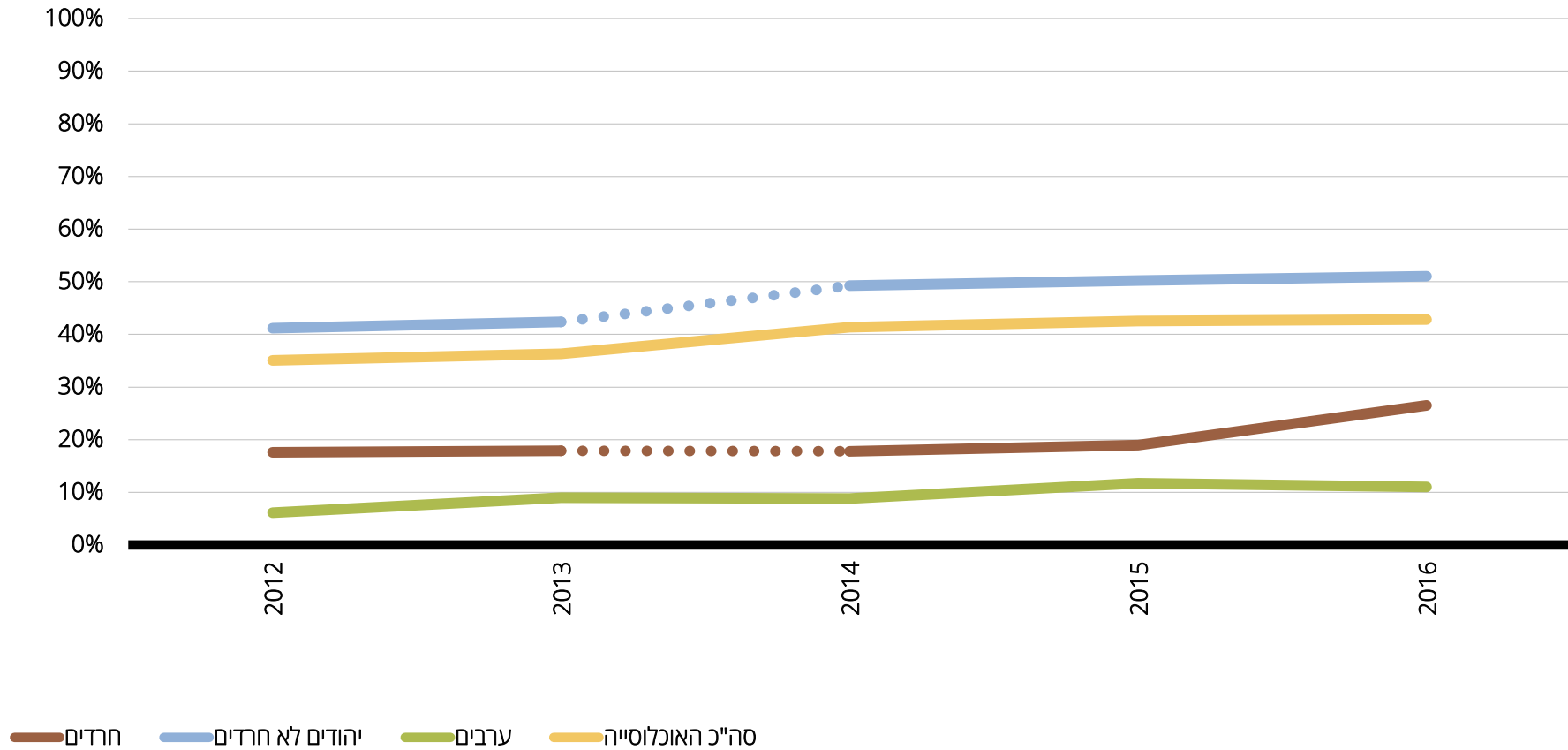


## בעלות על ביטוח בריאות משלים של קופות החולים או פרטי

שיעור משקי הבית בעלי ביטוח בריאות פרטי, שנים 2012-2016, אחוזים



שיעור משקי הבית בעלי ביטוח בריאות פרטי, לפי חמישוני הכנסה, שנים 2012-2016, אחוזים

יהודים לא חרדים						חרדים						
כלל החמישונים	חמישון עליון	חמישון רביעי	חמישון שלישי	חמישון שני	חמישון תחתון	כלל החמישונים	חמישון עליון±	חמישון רביעי±	חמישון שלישי±	חמישון שני	חמישון תחתון	
41.2	65.8	49.6	36.7	22.8	11.9	17.6	51.2	51.4	34.2	16.7	6.3	2012
42.4	64.0	54.8	35.8	24.8	12.4	17.9	44.5	34.7	27.8	23.7	9.2	2013
49.2	73.3	59.9	42.5	31.0	15.6	17.8	48.5	50.9	29.4	17.6	10.6	2014
50.2	73.8	58.6	45.0	32.3	19.2	19.0	43.0	24.7	20.5	24.2	12.5	2015
51.0	74.8	61.5	44.0	31.9	18.7	26.5	23.6	49.9	47.6	30.9	15.5	2016

ערבים						יהודים (סה"כ)						
כלל החמישונים	חמישון עליון±	חמישון רביעי±	חמישון שלישי	חמישון שני	חמישון תחתון	כלל החמישונים	חמישון עליון	חמישון רביעי	חמישון שלישי	חמישון שני	חמישון תחתון	
6.1	55.6	19.7	12.5	6.6	2.3	40.0	65.7	49.6	36.7	22.4	10.9	2012
9.0	29.1	28.6	11.3	11.9	5.1	41.2	63.8	54.5	35.7	24.7	11.8	2013
8.8	16.7	23.1	19.1	11.6	3.7	47.1	73.0	59.8	42.1	29.7	14.3	2014
11.7	57.2	21.9	22.6	10.0	8.0	48.0	73.4	57.8	44.1	31.4	17.6	2015
11.0	42.5	34.1	18.7	12.4	5.2	49.2	74.1	61.2	44.1	31.7	17.9	2016

סה"כ האוכלוסייה						
כלל החמישונים	חמישון עליון	חמישון רביעי	חמישון שלישי	חמישון שני	חמישון תחתון	
35.1	65.6	48.2	34.2	19.5	7.8	2012
36.3	63.4	53.4	33.6	22.1	9.1	2013
41.4	71.9	58.4	39.9	26.0	10.7	2014
42.5	72.9	56.4	42.1	27.6	13.7	2015
42.8	73.3	59.4	41.9	27.1	12.5	2016

± קיימת טעות דגימה גדולה יחסית של קבוצה זו, על כן תיתכן תנודתיות משמעותית בנתונים לאורך השנים.

**מקור:** ניצה (קלינר) קסיר ודמיטרי רומנוב, 2018. "איכות החיים של אוכלוסיות בחברה הישראלית – מבט השוואתי, חלק ב': לוחות נתונים ותרשימים". המכון החרדי למחקרי מדיניות.

**נתונים:** עיבודים לסקר הוצאות משקי בית של הלשכה המרכזית לסטטיסטיקה, 2012-2016. זיהוי האוכלוסייה החרדית עד שנת 2014 מבוסס על הגדרת בית הספר האחרון. החל משנה זו הזיהוי מבוסס על הגדרה עצמית.