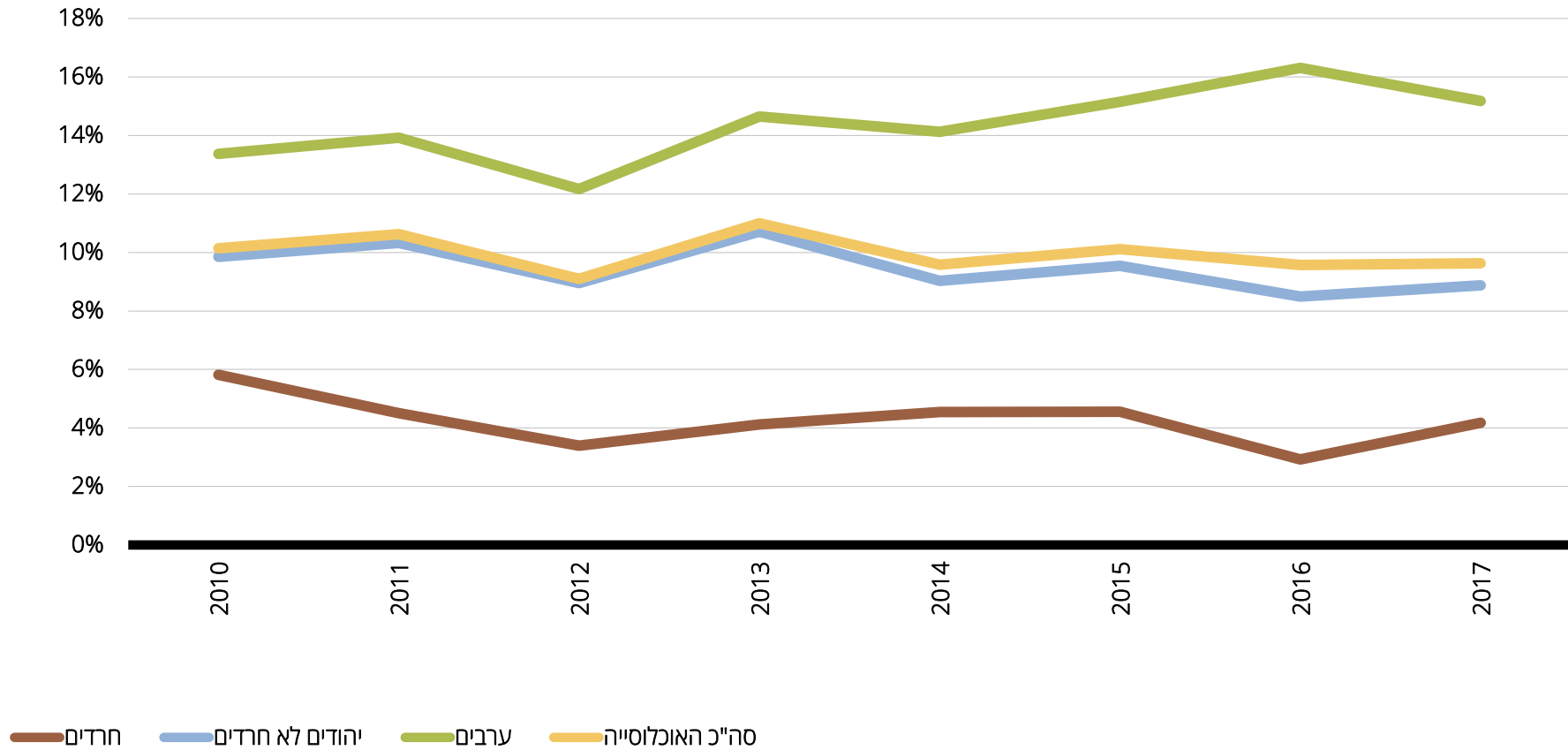


מוגבלות גופנית או נפשית

שיעור המתקשים ללכת או לעלות במדרגות, בני 20 ומעלה, שנים 2010-2017, אחוזים



שיעור המתקשים ללכת או לעלות במדרגות, לפי מין, שנים 2010-2017, אחוזים

	סה"כ האוכלוסייה			ערבים			יהודים (סה"כ)			יהודים לא חרדים			חרדים			
	גברים ונשים	נשים	גברים	גברים ונשים	נשים	גברים	גברים ונשים	נשים	גברים	גברים ונשים	נשים	גברים	גברים ונשים	נשים	גברים	
	10.1	12.3	7.8	13.4	15.2	11.6	9.5	11.8	7.0	9.9	12.4	7.2	5.8	6.5	5.0	2010
	10.6	12.2	8.9	13.9	15.7	12.1	9.8	11.2	8.3	10.3	11.9	8.7	4.5	4.5	4.5	2011
	9.1	10.7	7.3	12.2	13.1	11.1	8.4	10.2	6.6	9.0	10.9	6.9	3.4	3.7	3.1	2012
	11.0	12.6	9.3	14.6	15.3	14.0	10.1	11.9	8.2	10.7	12.7	8.6	4.1	3.8	4.5	2013
	9.6	10.6	8.5	14.1	14.2	14.1	8.6	9.8	7.3	9.0	10.3	7.7	4.5	5.5	3.6	2014
	10.1	11.2	9.0	15.1	14.5	15.8	9.1	10.6	7.5	9.5	11.3	7.7	4.6	3.9	5.2	2015
	9.6	10.2	8.9	17.1	17.2	16.9	8.0	8.7	7.2	8.5	9.3	7.6	2.9	3.1	2.8	2016
	10.1	12.3	7.8	13.4	15.2	11.6	9.5	11.8	7.0	9.9	12.4	7.2	5.8	6.5	5.0	2017

שיעור המתקשים ללכת או לעלות במדרגות, לפי קבוצת גיל, שנים 2010-2017, אחוזים

	סה"כ האוכלוסייה			ערבים			יהודים (סה"כ)			יהודים לא חרדים			חרדים			
	65 ומעלה	64-45	44-20	65 ומעלה	64-45	44-20	65 ומעלה	64-45	44-20	65 ומעלה	64-45	44-20	65 ומעלה	64-45	44-20	
	34.2	12.0	2.6	53.2	26.5	3.9	32.4	9.7	2.2	32.7	9.6	2.2	23.5	11.8	2.3	2010
	37.9	11.3	2.2	59.2	20.7	5.4	35.8	9.2	1.4	36.0	9.3	1.5	29.7	8.7	0.9	2011
	32.7	9.6	1.9	48.9	22.0	3.4	30.7	7.7	1.5	31.1	7.9	1.6	20.4	5.2	1.1	2012
	35.3	12.5	2.9	49.7	24.9	6.0	33.8	9.8	2.0	34.0	9.9	2.2	29.8	7.4	1.0	2013
	31.1	11.4	2.1	54.5	25.8	4.1	29.0	8.7	1.4	28.9	8.9	1.5	32.7	6.5	1.2	2014
	33.1	11.3	2.4	47.9	25.3	6.9	31.9	8.5	1.3	32.3	8.3	1.3	19.0	11.8	1.2	2015
	28.9	10.9	2.6	65.3	26.8	6.8	25.4	7.7	1.5	25.8	7.8	1.7	16.6	6.4	0.6	2016
	28.8	11.0	2.5	52.9	27.0	4.8	26.6	7.7	1.8	26.3	7.8	2.0	31.3	5.5	0.5	2017

מקור: המכון החרדי למחקרי מדיניות.

נתונים: עיבודים לסקר החברתי של הלשכה המרכזית לסטטיסטיקה, 2010-2017. זיהוי האוכלוסייה החרדית מבוסס על הגדרה עצמית.