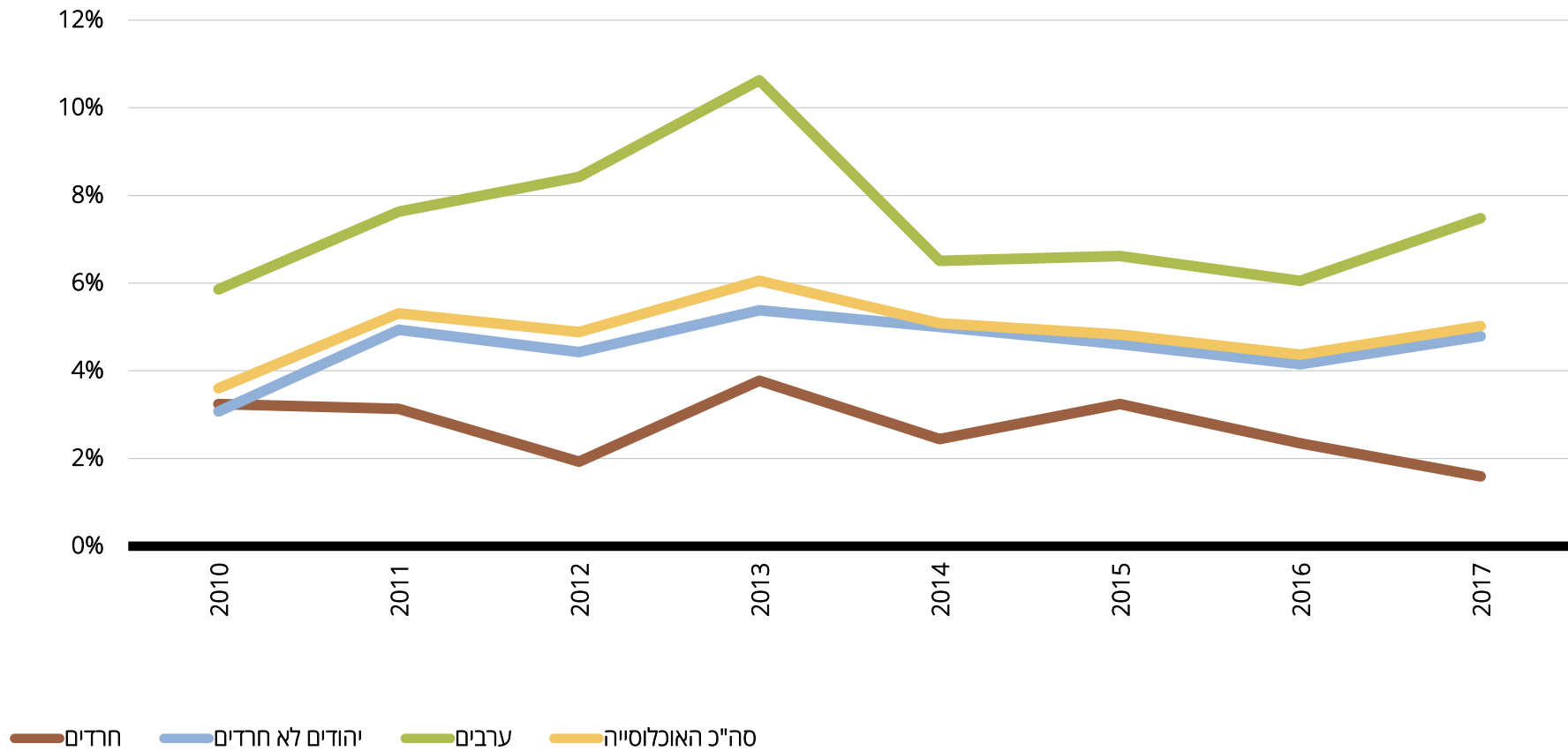


מוגבלות גופנית או נפשית

שיעור המתקשים להיזכר או להתרכז, בני 20 ומעלה, שנים 2010-2017, אחוזים



שיעור המתקשים להיזכר או להתרכז, לפי מין, שנים 2010-2017, אחוזים

סה"כ האוכלוסייה			ערבים			יהודים (סה"כ)			יהודים לא חרדים			חרדים			
גברים ונשים	נשים	גברים	גברים ונשים	נשים	גברים	גברים ונשים	נשים	גברים	גברים ונשים	נשים	גברים	גברים ונשים	נשים	גברים	
3.6	4.0	3.2	5.9	6.0	5.7	3.1	3.6	2.6	3.1	3.5	2.6	3.2	3.7	2.8	2010
5.3	5.3	5.3	7.6	8.9	6.4	4.8	4.5	5.0	4.9	4.8	5.1	3.1	2.2	4.1	2011
4.9	5.2	4.5	8.4	8.6	8.2	4.2	4.5	3.9	4.4	4.8	4.0	1.9	1.2	2.7	2012
6.1	6.2	5.9	10.6	11.4	9.8	5.2	5.3	5.2	5.4	5.5	5.2	3.8	2.7	4.8	2013
5.1	5.7	4.4	6.5	7.9	5.1	4.8	5.3	4.2	5.0	5.7	4.3	2.4	1.5	3.4	2014
4.8	5.2	4.4	6.6	7.1	6.2	4.5	4.9	4.0	4.6	5.0	4.2	3.2	4.1	2.4	2015
4.4	4.4	4.4	5.9	5.4	6.4	4.0	4.2	3.7	4.1	4.3	4.0	2.3	3.2	1.4	2016
5.0	5.4	4.6	7.5	8.1	6.9	4.5	4.8	4.1	4.8	5.1	4.4	1.6	1.2	1.9	2017

שיעור המתקשים להיזכר או להתרכז, לפי קבוצת גיל, שנים 2010-2017, אחוזים

סה"כ האוכלוסייה			ערבים			יהודים (סה"כ)			יהודים לא חרדים			חרדים			
65 ומעלה	64-45	44-20	65 ומעלה	64-45	44-20	65 ומעלה	64-45	44-20	65 ומעלה	64-45	44-20	65 ומעלה	64-45	44-20	
10.8	4.1	1.4	19.7	12.2	1.9	9.6	2.7	1.3	9.3	2.5	1.3	16.4	7.1	0.8	2010
12.3	4.7	3.6	18.7	11.3	4.7	11.8	3.3	3.3	11.7	3.1	3.6	12.5	5.1	1.6	2011
11.0	3.8	3.7	26.8	8.3	5.8	9.1	3.0	3.3	9.3	3.0	3.6	6.3	3.3	1.0	2012
11.2	6.1	4.5	20.3	15.8	7.3	10.5	4.4	3.9	10.4	4.4	4.1	13.1	4.7	2.7	2013
11.9	4.9	3.1	23.8	12.0	2.0	10.7	3.7	3.4	10.6	3.8	3.6	13.4	1.8	1.6	2014
9.3	4.2	3.8	16.8	11.2	3.4	8.7	2.9	3.9	8.8	2.9	4.0	5.0	3.0	3.2	2015
8.7	4.3	3.0	20.7	9.5	2.5	7.6	3.3	3.0	7.7	3.2	3.2	3.0	3.7	1.9	2016
8.2	4.6	4.2	20.5	9.7	4.7	7.0	3.6	4.0	6.7	3.8	4.6	11.7	0.0	0.8	2017

מקור: המכון החברתי למחקר מדיניות.

נתונים: עיבודים לסקר החברתי של הלשכה המרכזית לסטטיסטיקה, 2010-2017. זיהוי האוכלוסייה החרדית מבוסס על הגדרה עצמית.