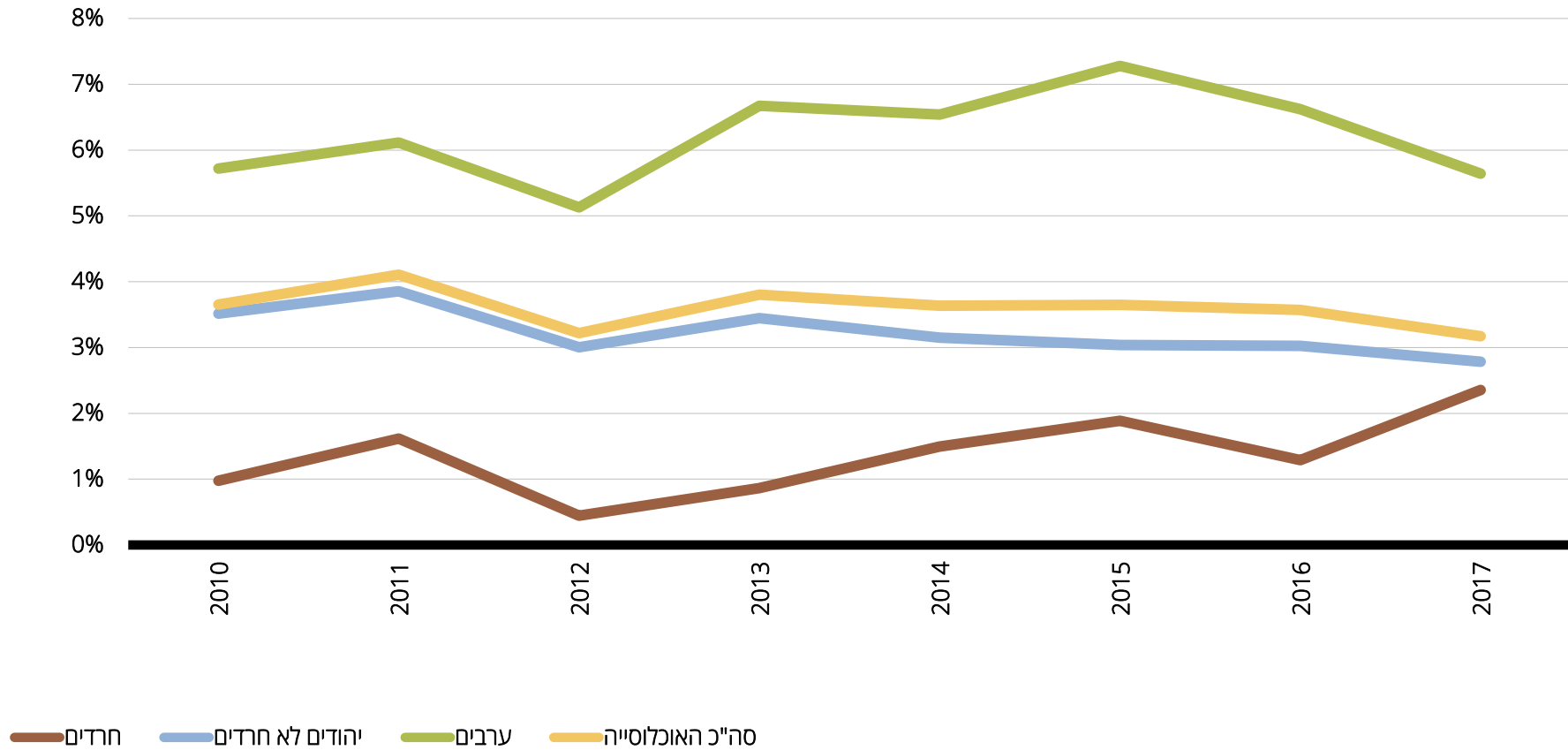


מוגבלות גופנית או נפשית

שיעור המתקשים להתלבש או להתרחץ, בני 20 ומעלה, שנים 2010-2017, אחוזים



שיעור המתקשים להתלבש או להתרחץ, לפי מין, שנים 2010-2017, אחוזים

סה"כ האוכלוסייה			ערבים			יהודים (סה"כ)			יהודים לא חרדים			חרדים			
גברים ונשים	נשים	גברים	גברים ונשים	נשים	גברים	גברים ונשים	נשים	גברים	גברים ונשים	נשים	גברים	גברים ונשים	נשים	גברים	
3.7	4.3	2.9	5.7	6.5	5.0	3.3	4.1	2.5	3.5	4.3	2.6	1.0	1.5	0.4	2010
4.1	4.9	3.3	6.1	6.5	5.7	3.7	4.5	2.8	3.9	4.7	3.0	1.6	2.6	0.6	2011
3.2	3.9	2.5	5.1	5.5	4.7	2.8	3.6	1.9	3.0	3.8	2.1	0.4	0.9	0.0	2012
3.8	4.5	3.0	6.7	5.9	7.4	3.2	4.4	2.0	3.4	4.6	2.2	0.9	1.5	0.3	2013
3.6	4.2	3.1	6.5	7.1	5.9	3.0	3.5	2.4	3.2	3.7	2.6	1.5	2.2	0.8	2014
3.6	3.8	3.5	7.3	6.7	7.9	2.9	3.3	2.6	3.0	3.4	2.7	1.9	2.2	1.5	2015
3.6	3.8	3.3	7.0	7.1	7.0	2.9	3.2	2.5	3.0	3.3	2.7	1.3	1.8	0.8	2016
3.2	3.5	2.8	5.6	6.1	5.1	2.7	3.1	2.3	2.8	3.3	2.3	2.4	1.8	2.8	2017

שיעור המתקשים להתלבש או להתרחץ, לפי קבוצת גיל, שנים 2010-2017, אחוזים

סה"כ האוכלוסייה			ערבים			יהודים (סה"כ)			יהודים לא חרדים			חרדים			
65 ומעלה	64-45	44-20	65 ומעלה	64-45	44-20	65 ומעלה	64-45	44-20	65 ומעלה	64-45	44-20	65 ומעלה	64-45	44-20	
15.4	3.0	0.8	30.6	10.0	1.3	14.1	2.0	0.7	14.3	2.1	0.8	9.3	1.6	0.0	2010
18.2	2.9	0.7	29.9	8.4	2.1	17.1	1.8	0.3	17.2	1.8	0.2	15.3	0.8	0.6	2011
13.4	2.7	0.6	24.6	8.3	1.2	11.9	1.7	0.4	12.4	1.6	0.5	0.0	2.0	0.0	2012
14.0	3.2	1.1	22.3	9.7	3.5	13.5	1.8	0.5	13.5	1.9	0.5	13.2	0.0	0.2	2013
14.5	3.2	0.6	36.7	9.0	1.7	12.1	2.1	0.3	12.1	2.1	0.4	12.5	2.9	0.0	2014
13.4	3.5	0.7	29.6	13.0	2.1	12.1	1.7	0.4	12.1	1.6	0.4	12.1	4.2	0.3	2015
12.8	3.2	0.8	37.1	10.0	1.9	10.8	1.8	0.5	10.9	1.8	0.5	7.8	2.5	0.3	2016
11.5	2.6	0.7	27.1	7.6	1.8	10.3	1.7	0.4	9.9	1.6	0.5	19.6	2.3	0.3	2017

מקור: המכון החרדי למחקרי מדיניות.

נתונים: עיבודים לסקר החברתי של הלשכה המרכזית לסטטיסטיקה, 2010-2017. זיהוי האוכלוסייה החרדית מבוסס על הגדרה עצמית.