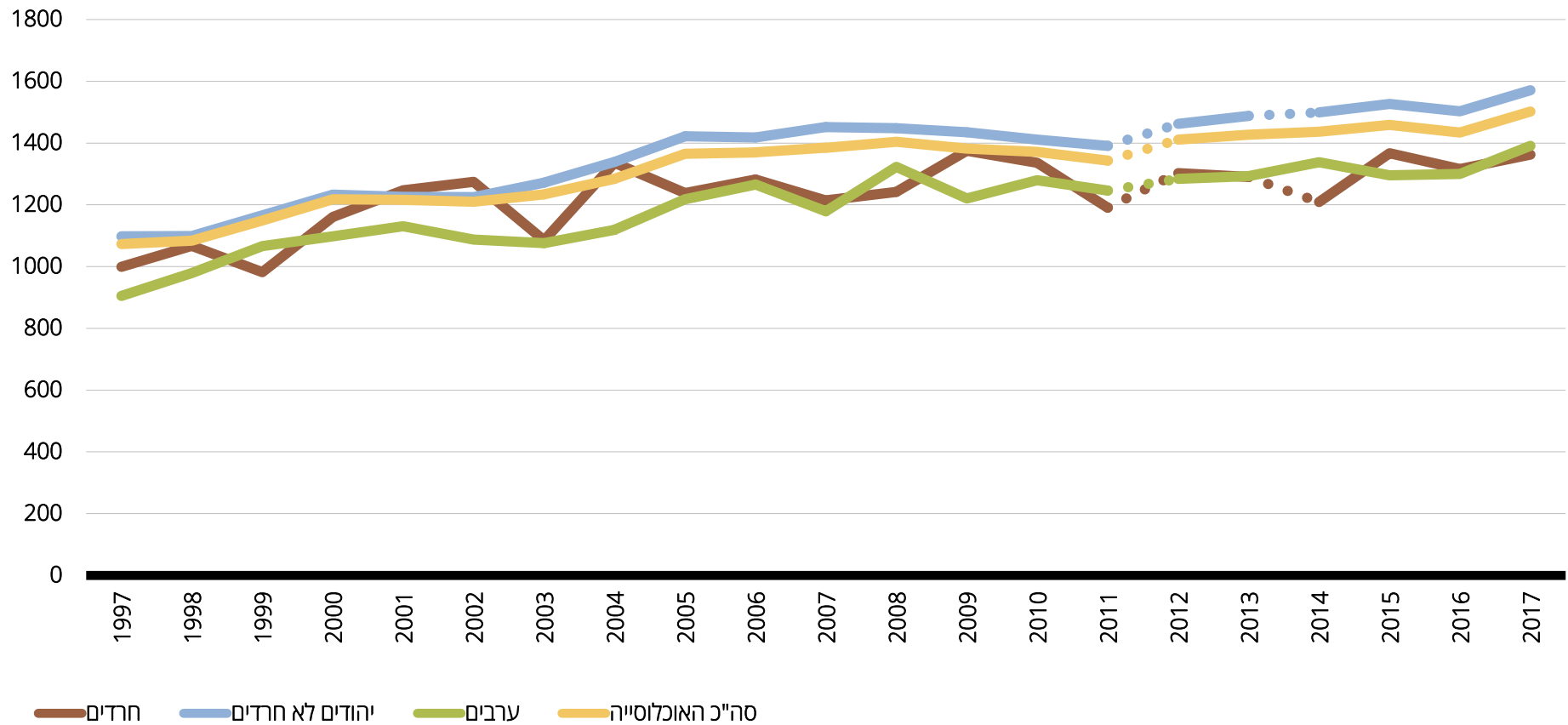


הוצאה של משקי בית על אחזקת הדירה ומשק הבית

סך הוצאה של משקי בית על אחזקת הדירה ומשק הבית, מחירי 2017, ש"ח, שנים 1997-2017



סך הוצאה של משקי בית על אחזקת הדירה ומשק הבית, מחירי 2017, ש"ח, שנים 1997-2017

סה"כ האוכלוסייה	ערבים	יהודים (סה"כ)	יהודים לא חרדים	חרדים	
1,073	905	1,094	1,098	999	1997
1,084	979	1,098	1,099	1,067	1998
1,149	1,066	1,159	1,166	982	1999
1,218	1,098	1,230	1,233	1,161	2000
1,216	1,131	1,226	1,226	1,247	2001
1,210	1,087	1,227	1,225	1,274	2002
1,234	1,076	1,264	1,272	1,085	2003
1,284	1,119	1,339	1,339	1,336	2004
1,365	1,218	1,413	1,422	1,238	2005
1,370	1,266	1,411	1,418	1,282	2006
1,385	1,179	1,439	1,452	1,214	2007
1,404	1,323	1,438	1,448	1,242	2008
1,382	1,221	1,432	1,435	1,375	2009
1,371	1,280	1,407	1,411	1,336	2010
1,343	1,246	1,381	1,391	1,191	2011
1,411	1,284	1,454	1,462	1,303	2012
1,427	1,293	1,478	1,488	1,290	2013
1,437	1,338	1,480	1,499	1,209	2014
1,459	1,296	1,516	1,527	1,367	2015
1,434	1,300	1,489	1,503	1,316	2016
1,502	1,391	1,554	1,571	1,363	2017

שיעור הוצאה של משקי בית על אחזקת הדירה ומשק הבית כשיעור מההכנסה הפנויה, מחירי 2017, אחוזים, שנים 1997-2017

1997	חרדים	יהודים לא חרדים	יהודים (סה"כ)	ערבים	סה"כ האוכלוסייה
1997	14.8	12.5	12.6	14.9	12.9
1998	15.7	12.4	12.6	15.4	12.9
1999	14.1	11.9	12.0	16.7	12.5
2000	15.4	12.1	12.3	16.3	12.7
2001	16.2	11.4	11.6	17.2	12.2
2002	15.4	12.0	12.1	16.6	12.6
2003	16.2	12.6	12.8	16.3	13.2
2004	17.9	12.9	13.1	17.8	13.5
2005	18.1	13.1	13.4	18.3	13.9
2006	18.0	12.7	12.9	19.1	13.7
2007	17.8	12.7	13.0	16.6	13.3
2008	16.4	12.3	12.5	17.5	13.1
2009	17.2	12.4	12.6	18.1	13.3
2010	16.1	11.5	11.8	17.4	12.5
2011	15.2	11.5	11.7	16.1	12.3
2012	14.6	11.8	11.9	17.6	12.5
2013	14.0	11.4	11.5	17.1	12.1
2014	14.7	11.0	11.2	17.9	14.7
2015	13.8	10.9	11.1	16.6	13.8
2016	12.7	10.4	10.6	14.9	12.7
2017	12.2	10.3	10.5	15.9	11.2

הערה: החישוב כולל גם משקי בית שלא הוציאו כלל.

מקור: ניצה (קלינר) קסיר ודמיטרי רומנוב, 2018. "איכות החיים של אוכלוסיות בחברה הישראלית - מבט השוואתי", המכון החרדי למחקרי מדיניות.
נתונים: עיבודים לסקר הוצאות משק בית של הלשכה המרכזית לסטטיסטיקה, 1997-2017. זיהוי האוכלוסייה החרדית עד שנת 2014 מבוסס על הגדרת בית ספר האחרון. החל משנה זו הזיהוי מבוסס על הגדרה עצמית.