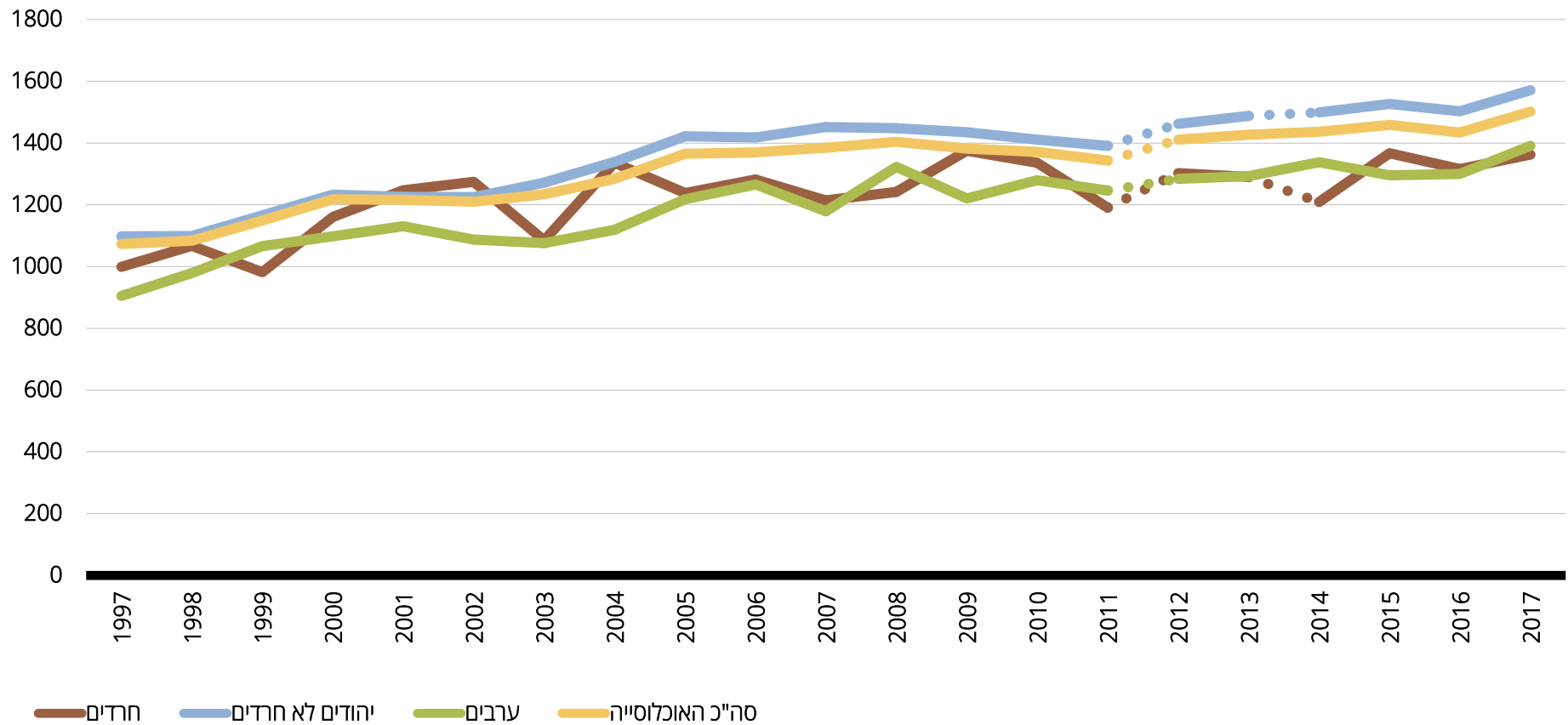


## הוצאה של משקי בית על אחזקת הדירה ומשק הבית

סך הוצאה של משקי בית על אחזקת הדירה ומשק הבית\*, מחירי 2017, ש"ח, שנים 1997-2017



סך הוצאה של משקי בית על אחזקת הדירה ומשק הבית\*, מחירי 2017, ש"ח, שנים 1997-2017

סה"כ האוכלוסייה	ערבים	יהודים (סה"כ)	יהודים לא חרדים	חרדים	
1,073	905	1,094	1,098	999	<b>1997</b>
1,084	979	1,098	1,099	1,067	<b>1998</b>
1,149	1,066	1,159	1,166	982	<b>1999</b>
1,218	1,098	1,230	1,233	1,161	<b>2000</b>
1,216	1,131	1,226	1,226	1,247	<b>2001</b>
1,210	1,087	1,227	1,225	1,274	<b>2002</b>
1,234	1,076	1,264	1,272	1,085	<b>2003</b>
1,284	1,119	1,339	1,339	1,336	<b>2004</b>
1,365	1,218	1,413	1,422	1,238	<b>2005</b>
1,370	1,266	1,411	1,418	1,282	<b>2006</b>
1,385	1,179	1,439	1,452	1,214	<b>2007</b>
1,404	1,323	1,438	1,448	1,242	<b>2008</b>
1,382	1,221	1,432	1,435	1,375	<b>2009</b>
1,371	1,280	1,407	1,411	1,336	<b>2010</b>
1,343	1,246	1,381	1,391	1,191	<b>2011</b>
1,411	1,284	1,454	1,462	1,303	<b>2012</b>
1,427	1,293	1,478	1,488	1,290	<b>2013</b>
1,437	1,338	1,480	1,499	1,209	<b>2014</b>
1,459	1,296	1,516	1,527	1,367	<b>2015</b>
1,434	1,300	1,489	1,503	1,316	<b>2016</b>
1,502	1,391	1,554	1,571	1,363	<b>2017</b>

שיעור הוצאה של משקי בית על אחזקת הדירה ומשק הבית\* כשיעור מההכנסה הפנויה, מחירי 2017, אחוזים, שנים 1997-2017

1997	חרדים	יהודים לא חרדים	יהודים (סה"כ)	ערבים	סה"כ האוכלוסייה
14.8	12.5	12.6	14.9	12.9	
15.7	12.4	12.6	15.4	12.9	
14.1	11.9	12.0	16.7	12.5	
15.4	12.1	12.3	16.3	12.7	
16.2	11.4	11.6	17.2	12.2	
15.4	12.0	12.1	16.6	12.6	
16.2	12.6	12.8	16.3	13.2	
17.9	12.9	13.1	17.8	13.5	
18.1	13.1	13.4	18.3	13.9	
18.0	12.7	12.9	19.1	13.7	
17.8	12.7	13.0	16.6	13.3	
16.4	12.3	12.5	17.5	13.1	
17.2	12.4	12.6	18.1	13.3	
16.1	11.5	11.8	17.4	12.5	
15.2	11.5	11.7	16.1	12.3	
14.6	11.8	11.9	17.6	12.5	
14.0	11.4	11.5	17.1	12.1	
14.7	11.0	11.2	17.9	14.7	
13.8	10.9	11.1	16.6	13.8	
12.7	10.4	10.6	14.9	12.7	
12.2	10.3	10.5	15.9	11.2	

**מקור:** ניצה (קלינר) קסיר ודמיטרי רומנוב, 2018. "איכות החיים של אוכלוסיות בחברה הישראלית - מבט השוואתי", המכון החרדי למחקרי מדיניות.

**נתונים:** עיבודים לסקר הוצאות משק בית של הלשכה המרכזית לסטטיסטיקה, 1997-2017. זיהוי האוכלוסייה החרדית עד שנת 2014 מבוסס על הגדרת בית ספר האחרון. החל משנה זו זיהוי מבוסס על הגדרה עצמית.

**הערה:** החישוב כולל גם משקי בית שלא הוציאו כלל.

\* הוצאות על אחזקת הדירה ומשק הבית כוללות בין היתר: מיסים עירוניים, הוצאות על מים, חשמל גז ודלק לבית, תשלומים ובעלי מלאכה, עזרה בבית ו-מוצרי תחזוקה וניקיון לבית.