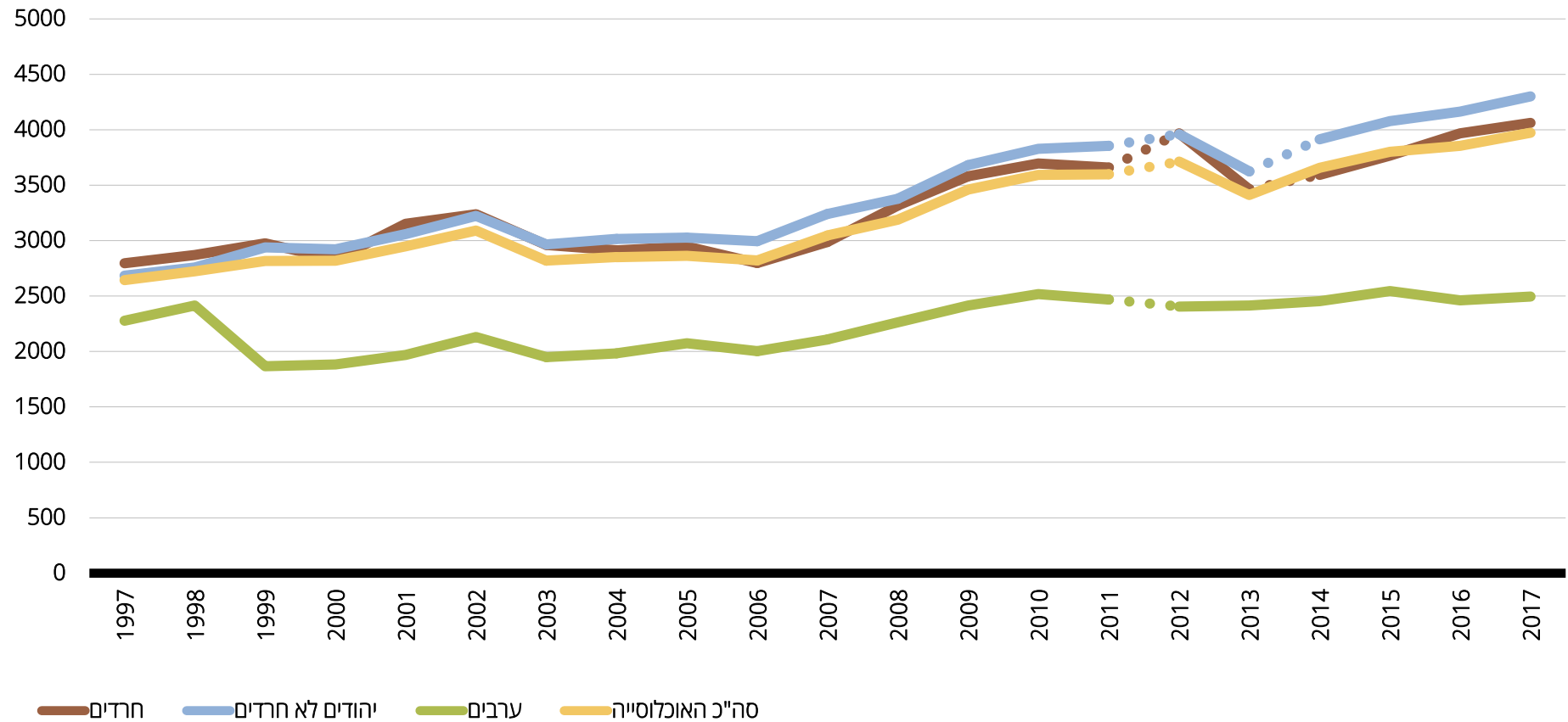


## הוצאה של משקי בית על דיור

סך הוצאה של משקי בית על דיור, מחירי 2017, ש"ח, שנים 1997-2017



סך הוצאה של משקי בית על דיור, מחירי 2017, ש"ח, שנים 1997-2017

סה"כ האוכלוסייה	ערבים	יהודים (סה"כ)	יהודים לא חרדים	חרדים	
2,644	2,278	2,689	2,684	2,796	<b>1997</b>
2,724	2,415	2,763	2,758	2,871	<b>1998</b>
2,817	1,867	2,940	2,939	2,976	<b>1999</b>
2,820	1,882	2,918	2,922	2,831	<b>2000</b>
2,948	1,970	3,063	3,059	3,153	<b>2001</b>
3,092	2,130	3,224	3,223	3,239	<b>2002</b>
2,820	1,949	2,966	2,966	2,961	<b>2003</b>
2,852	1,983	3,012	3,016	2,913	<b>2004</b>
2,864	2,075	3,023	3,027	2,947	<b>2005</b>
2,821	2,003	2,985	2,995	2,798	<b>2006</b>
3,046	2,108	3,227	3,241	2,988	<b>2007</b>
3,188	2,264	3,375	3,378	3,317	<b>2008</b>
3,460	2,414	3,677	3,681	3,580	<b>2009</b>
3,594	2,518	3,822	3,828	3,696	<b>2010</b>
3,599	2,469	3,846	3,855	3,658	<b>2011</b>
3,712	2,406	3,961	3,961	3,968	<b>2012</b>
3,413	2,415	3,616	3,624	3,464	<b>2013</b>
3,657	2,454	3,893	3,914	3,593	<b>2014</b>
3,801	2,545	4,056	4,078	3,767	<b>2015</b>
3,855	2,462	4,151	4,165	3,969	<b>2016</b>
3,973	2,495	4,282	4,301	4,062	<b>2017</b>

שיעור הוצאה של משקי בית על דיור כשיעור מההכנסה הפנויה, מחירי 2017, אחוזים, שנים 1997-2017

סה"כ האוכלוסייה	ערבים	יהודים (סה"כ)	יהודים לא חרדים	חרדים	
31.6	35.3	31.2	30.6	43.8	1997
33.1	38.1	32.4	32.1	39.5	1998
31.3	30.2	31.5	31.1	41.1	1999
30.7	30.5	30.7	30.4	38.8	2000
30.6	30.3	30.7	30.3	39.7	2001
33.1	34.6	32.9	32.6	40.4	2002
31.3	31.6	31.2	30.9	38.8	2003
30.7	31.3	30.6	30.3	38.9	2004
30.4	33.5	30.0	29.5	41.2	2005
29.3	31.9	28.9	28.5	36.9	2006
30.2	31.3	30.1	29.7	37.1	2007
29.8	31.5	29.6	29.2	39.5	2008
31.9	35.6	31.4	31.0	40.5	2009
32.6	35.5	32.2	31.8	40.0	2010
32.8	34.3	32.6	31.9	46.0	2011
32.3	33.8	32.2	31.7	42.0	2012
29.7	32.6	29.4	29.0	37.0	2013
30.6	33.5	30.1	29.6	38.0	2014
30.5	32.6	30.3	29.6	39.0	2015
30.1	30.2	30.1	29.5	38.0	2016
29.8	28.7	29.9	29.3	36.8	2017

**מקור:** ניצה (קלינר) קסיר ודמיטרי רומנוב, 2018. "איכות החיים של אוכלוסיות בחברה הישראלית - מבט השוואתי", המכון החרדי למחקרי מדיניות.  
**נתונים:** עיבודים לסקר הוצאות משק בית של הלשכה המרכזית לסטטיסטיקה, 1997-2017. זיהוי האוכלוסייה החרדית עד שנת 2014 מבוסס על הגדרת בית ספר האחרון. החל משנה זו הזיהוי מבוסס על הגדרה עצמית.

**הערה:** החישוב כולל גם משקי בית שלא הוציאו כלל.