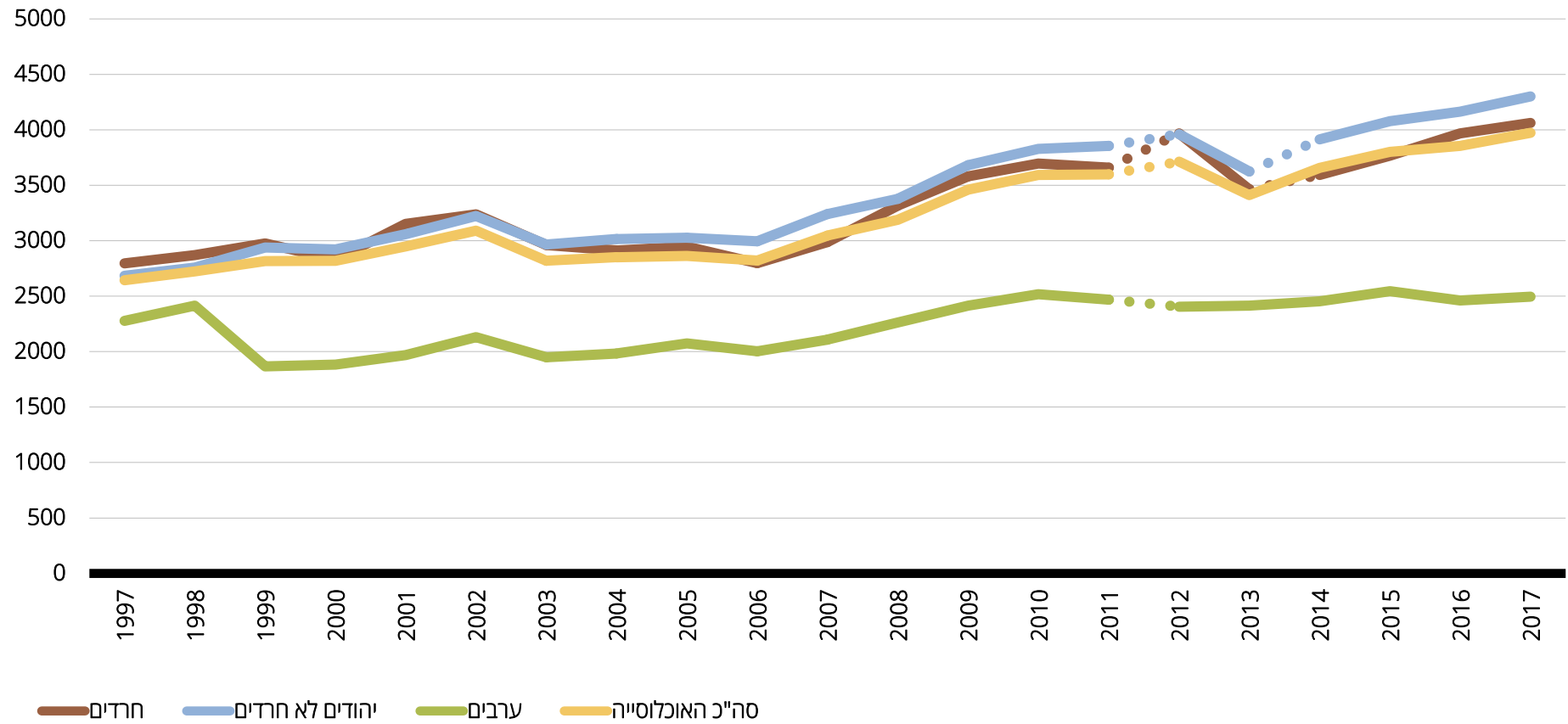


הוצאה של משקי בית על דיור

סך הוצאה של משקי בית על דיור*, מחירי 2017, ש"ח, שנים 1997-2017



סך הוצאה של משקי בית על דיור*, מחירי 2017, ש"ח, שנים 1997-2017

סה"כ האוכלוסייה	ערבים	יהודים (סה"כ)	יהודים לא חרדים	חרדים	
2,644	2,278	2,689	2,684	2,796	1997
2,724	2,415	2,763	2,758	2,871	1998
2,817	1,867	2,940	2,939	2,976	1999
2,820	1,882	2,918	2,922	2,831	2000
2,948	1,970	3,063	3,059	3,153	2001
3,092	2,130	3,224	3,223	3,239	2002
2,820	1,949	2,966	2,966	2,961	2003
2,852	1,983	3,012	3,016	2,913	2004
2,864	2,075	3,023	3,027	2,947	2005
2,821	2,003	2,985	2,995	2,798	2006
3,046	2,108	3,227	3,241	2,988	2007
3,188	2,264	3,375	3,378	3,317	2008
3,460	2,414	3,677	3,681	3,580	2009
3,594	2,518	3,822	3,828	3,696	2010
3,599	2,469	3,846	3,855	3,658	2011
3,712	2,406	3,961	3,961	3,968	2012
3,413	2,415	3,616	3,624	3,464	2013
3,657	2,454	3,893	3,914	3,593	2014
3,801	2,545	4,056	4,078	3,767	2015
3,855	2,462	4,151	4,165	3,969	2016
3,973	2,495	4,282	4,301	4,062	2017

שיעור הוצאה של משקי בית על דיור* כשיעור מההכנסה הפנויה, מחירי 2017, אחוזים, שנים 1997-2017

סה"כ האוכלוסייה	ערבים	יהודים (סה"כ)	יהודים לא חרדים	חרדים	
31.6	35.3	31.2	30.6	43.8	1997
33.1	38.1	32.4	32.1	39.5	1998
31.3	30.2	31.5	31.1	41.1	1999
30.7	30.5	30.7	30.4	38.8	2000
30.6	30.3	30.7	30.3	39.7	2001
33.1	34.6	32.9	32.6	40.4	2002
31.3	31.6	31.2	30.9	38.8	2003
30.7	31.3	30.6	30.3	38.9	2004
30.4	33.5	30.0	29.5	41.2	2005
29.3	31.9	28.9	28.5	36.9	2006
30.2	31.3	30.1	29.7	37.1	2007
29.8	31.5	29.6	29.2	39.5	2008
31.9	35.6	31.4	31.0	40.5	2009
32.6	35.5	32.2	31.8	40.0	2010
32.8	34.3	32.6	31.9	46.0	2011
32.3	33.8	32.2	31.7	42.0	2012
29.7	32.6	29.4	29.0	37.0	2013
30.6	33.5	30.1	29.6	38.0	2014
30.5	32.6	30.3	29.6	39.0	2015
30.1	30.2	30.1	29.5	38.0	2016
29.8	28.7	29.9	29.3	36.8	2017

מקור: ניצה (קלינר) קסיר ודמיטרי רומנוב, 2018. "איכות החיים של אוכלוסיות בחברה הישראלית - מבט השוואתי", המכון החרדי למחקרי מדיניות.

נתונים: עיבודים לסקר הוצאות משק בית של הלשכה המרכזית לסטטיסטיקה, 1997-2017. זיהוי האוכלוסייה החרדית עד שנת 2014 מבוסס על הגדרת בית ספר האחרון. החל משנה זו הזיהוי מבוסס על הגדרה עצמית.

הערה: החישוב כולל גם משקי בית שלא הוציאו כלל.

* הוצאות על דיור כוללות הוצאות כמו: שכר דירה חודשי, ביטוח דירה ותכולתה, שמאי, עו"ד, תיווך, מיסים ממשלתיים (דמי חכירה והיוון, מס רכישה, מס שבח מקרקעין וכו').