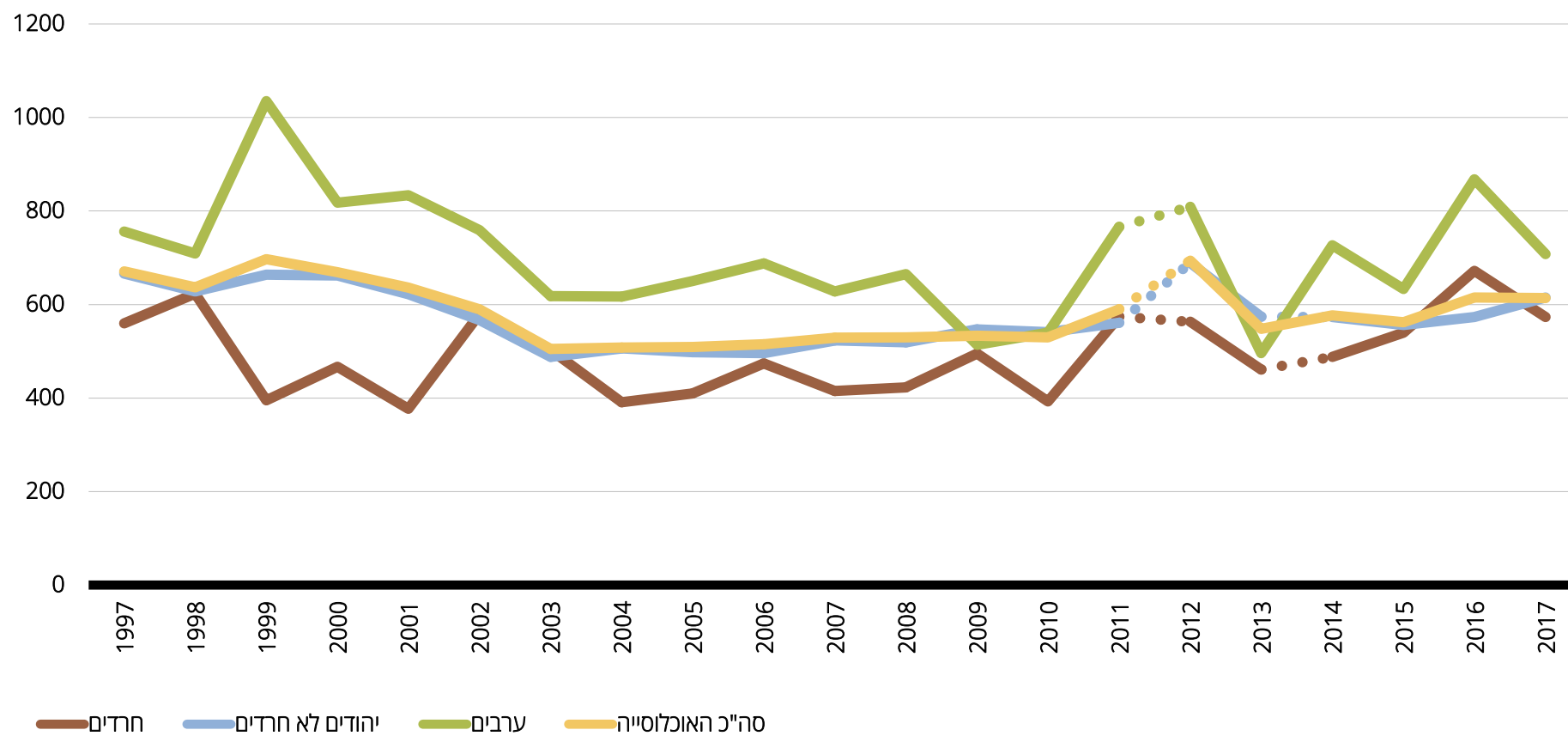


## הוצאה של משקי בית על ריהוט וציוד לבית

סך הוצאה של משקי בית על ריהוט וציוד לבית, מחירי 2017, ש"ח, שנים 1997-2017



סך הוצאה של משקי בית על ריהוט וציוד לבית, מחירי 2017, ש"ח, שנים 1997-2017

סה"כ האוכלוסייה	ערבים	יהודים (סה"כ)	יהודים לא חרדים	חרדים	
671	756	661	666	560	<b>1997</b>
637	709	627	628	623	<b>1998</b>
697	1,035	653	664	395	<b>1999</b>
669	818	653	662	467	<b>2000</b>
636	834	613	622	377	<b>2001</b>
590	759	567	567	580	<b>2002</b>
505	618	489	488	503	<b>2003</b>
508	617	501	506	391	<b>2004</b>
509	650	494	498	410	<b>2005</b>
515	688	495	496	474	<b>2006</b>
529	628	517	523	415	<b>2007</b>
530	665	515	519	423	<b>2008</b>
533	514	544	547	495	<b>2009</b>
530	540	534	541	393	<b>2010</b>
590	766	561	561	574	<b>2011</b>
694	809	681	689	563	<b>2012</b>
548	496	568	574	461	<b>2013</b>
577	727	567	573	488	<b>2014</b>
562	633	555	556	540	<b>2015</b>
615	868	581	573	672	<b>2016</b>
614	708	611	615	573	<b>2017</b>

שיעור הוצאה של משקי בית על ריהוט וציוד לבית כשיעור מההכנסה הפנויה, מחירי 2017, אחוזים, שנים 1997-2016

סה"כ האוכלוסייה	ערבים	יהודים (סה"כ)	יהודים לא חרדים	חרדים	
6.7	10.3	6.2	6.2	8.0	1997
6.1	7.1	6.0	5.9	8.3	1998
6.3	11.3	5.7	5.7	4.7	1999
5.9	10.0	5.5	5.4	6.0	2000
5.7	9.1	5.3	5.3	3.8	2001
5.1	8.5	4.7	4.6	5.5	2002
4.4	6.3	4.1	4.1	4.4	2003
4.6	7.9	4.2	4.1	5.8	2004
4.1	6.2	3.8	3.7	5.4	2005
4.4	7.6	3.9	3.8	5.6	2006
4.2	7.4	3.7	3.6	5.4	2007
4.0	5.9	3.7	3.7	3.8	2008
4.2	5.9	4.0	3.9	6.3	2009
4.1	6.4	3.7	3.7	4.5	2010
4.5	7.8	3.9	3.9	4.9	2011
5.5	9.1	5.0	4.9	5.6	2012
4.0	5.5	3.8	3.8	4.6	2013
4.3	8.2	3.8	3.7	5.0	2014
4.2	6.5	3.8	3.7	5.4	2015
4.3	8.6	3.6	3.4	6.3	2016
4.1	6.8	3.7	3.6	4.5	2017

**הערה:** החישוב כולל גם משקי בית שלא הוציאו כלל.

**מקור:** ניצה (קלינר) קסיר ודמיטרי רומנוב, 2018. "איכות החיים של אוכלוסיות בחברה הישראלית - מבט השוואתי", המכון החרדי למחקרי מדיניות.  
**נתונים:** עיבודים לסקר הוצאות משק בית של הלשכה המרכזית לסטטיסטיקה, 1997-2017. זיהוי האוכלוסייה החרדית עד שנת 2014 מבוסס על הגדרת בית ספר האחרון. החל משנה זו הזיהוי מבוסס על הגדרה עצמית.