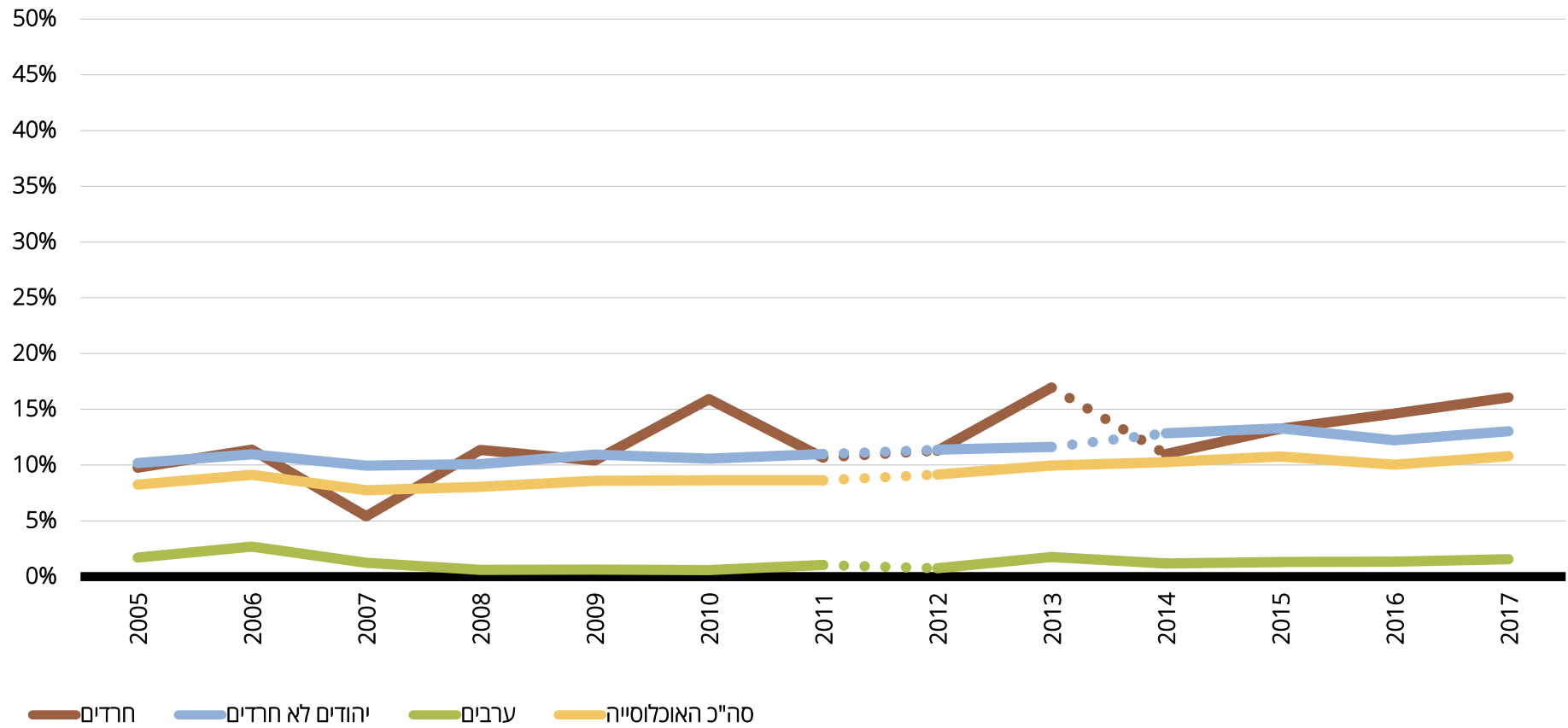


## הכנסה מהשכרת דירות

שיעור משקי הבית בעלי הכנסה מהשכרת דירות, שנים 2005-2017, אחוזים



שיעור משקי הבית בעלי הכנסה מהשכרת דירות, שנים 2005-2017, אחוזים

סר"כ האוכלוסייה	ערבים	יהודים (סה"כ)	יהודים לא חרדים	חרדים	
8.3	1.7	10.2	10.2	9.8	<b>2005</b>
9.1	2.7	11.0	11.0	11.4	<b>2006</b>
7.7	1.2	9.5	10.0	5.4	<b>2007</b>
8.0	0.6	10.2	10.1	11.4	<b>2008</b>
8.6	0.6	10.9	10.9	10.4	<b>2009</b>
8.6	0.6	11.0	10.6	15.9	<b>2010</b>
8.6	1.0	11.0	11.0	10.7	<b>2011</b>
9.2	0.7	11.4	11.4	11.3	<b>2012</b>
10.0	1.8	12.1	11.6	17.0	<b>2013</b>
10.3	1.2	12.6	12.9	11.0	<b>2014</b>
10.8	1.3	13.3	13.3	13.3	<b>2015</b>
10.0	1.3	12.5	12.2	14.6	<b>2016</b>
10.8	1.6	13.4	13.0	16.1	<b>2017</b>

הכנסת משקי הבית מבין בעלי ההכנסה מהשכרת דירות, שנים 2005–2017, שקלים

סה"כ האוכלוסייה	ערבים	יהודים (סה"כ)	יהודים לא חרדים	חרדים	
3,034	2,408	3,073	3,110	2,613	<b>2005</b>
2,931	3,155	2,935	2,969	2,584	<b>2006</b>
3,126	2,543	3,164	3,168	3,089	<b>2007</b>
3,137	2,002	3,162	3,139	3,402	<b>2008</b>
3,630	1,995	3,661	3,733	2,783	<b>2009</b>
3,617	2,332	3,648	3,756	2,830	<b>2010</b>
3,790	2,852	3,822	3,839	3,642	<b>2011</b>
3,917	1,542	3,969	4,073	2,859	<b>2012</b>
4,167	2,093	4,252	4,281	4,051	<b>2013</b>
4,185	2,217	4,224	4,304	3,496	<b>2014</b>
4,431	2,584	4,501	4,489	4,591	<b>2015</b>
4,324	4,331	4,352	4,390	4,137	<b>2016</b>
4,718	3,508	4,767	4,985	3,643	<b>2017</b>

**מקור:** ניצה (קלינר) קסיר ודמיטרי רומנוב, 2018. "איכות החיים של אוכלוסיות בחברה הישראלית – מבט השוואתי". המכון החרדי למחקרי מדיניות.  
**נתונים:** עיבודים לסקר הוצאות משק בית של הלשכה המרכזית לסטטיסטיקה, 2005–2017. זיהוי האוכלוסייה החרדית עד שנת 2014 מבוסס על הגדרת בית ספר האחרון. החל משנה זו הזיהוי מבוסס על הגדרה עצמית.