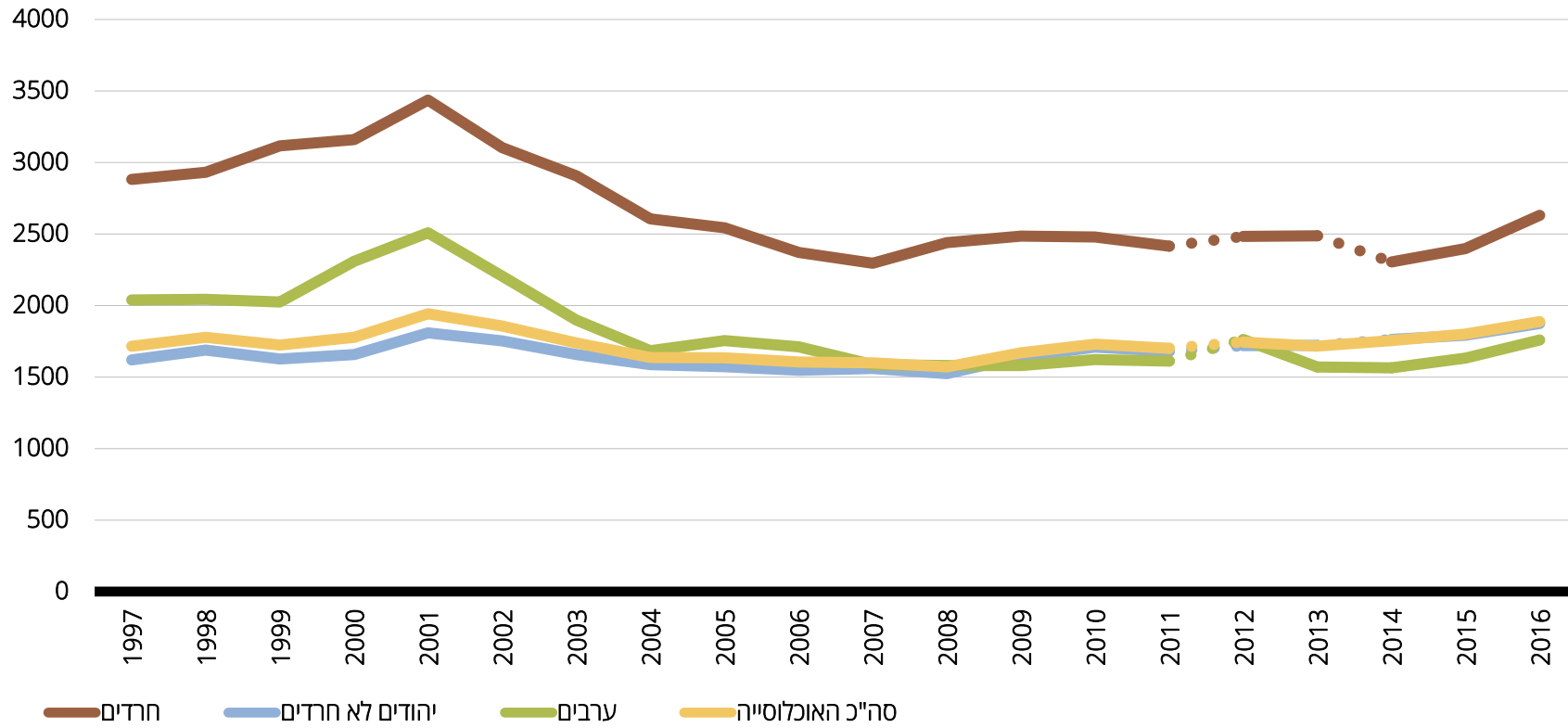


הכנסה מקצבאות

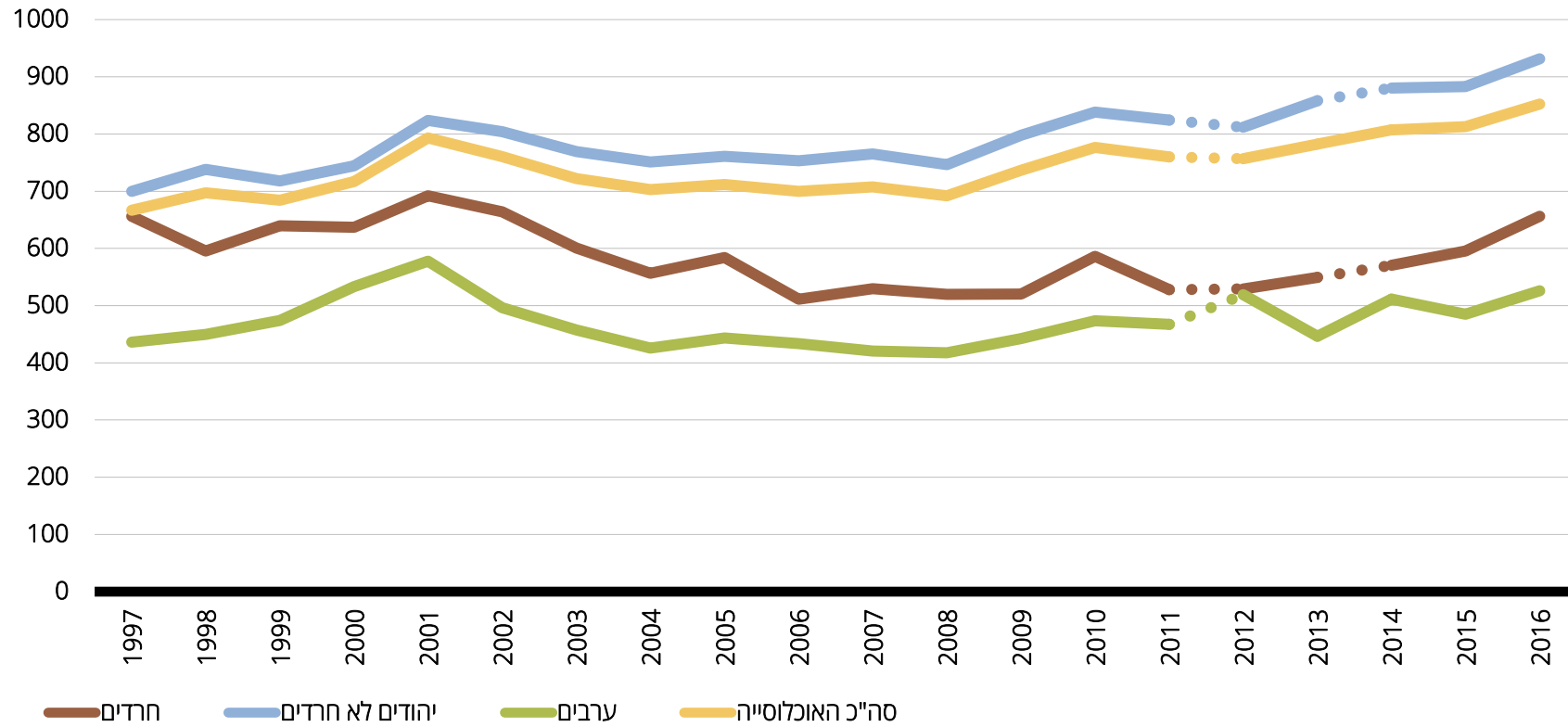
הכנסת משק הבית מקצבאות*, ש"ח, מחירי 2016, שנים 1997-2016



הכנסת משק הבית מקצבאות*, ש"ח, מחירי 2016, שנים 1997-2016

סה"כ האוכלוסייה	ערבים	יהודים (סה"כ)	יהודים לא חרדים	חרדים	
1,716	2,039	1,672	1,621	2,882	1997
1,777	2,043	1,739	1,688	2,932	1998
1,724	2,024	1,680	1,626	3,117	1999
1,777	2,310	1,708	1,656	3,160	2000
1,942	2,509	1,875	1,809	3,436	2001
1,857	2,205	1,807	1,753	3,104	2002
1,737	1,898	1,713	1,656	2,907	2003
1,636	1,685	1,629	1,586	2,606	2004
1,635	1,756	1,617	1,572	2,543	2005
1,606	1,711	1,589	1,548	2,370	2006
1,598	1,587	1,600	1,560	2,296	2007
1,571	1,579	1,570	1,524	2,439	2008
1,670	1,580	1,685	1,641	2,485	2009
1,730	1,622	1,748	1,710	2,479	2010
1,701	1,612	1,716	1,679	2,415	2011
1,745	1,762	1,757	1,719	2,483	2012
1,716	1,570	1,759	1,721	2,488	2013
1,755	1,564	1,799	1,763	2,305	2014
1,801	1,632	1,835	1,791	2,399	2015
1,888	1,758	1,931	1,874	2,630	2016

הכנסה לנפש של משק הבית מקצבאות*, ש"ח, מחירי 2016, שנים 1997-2016



הכנסה לנפש של משק הבית מקצבאות*, ש"ח, מחירי 2016, שנים 1997-2016

סה"כ האוכלוסייה	ערבים	יהודים (סה"כ)	יהודים לא חרדים	חרדים	
667	436	698	700	656	1997
697	450	733	738	596	1998
684	474	715	718	640	1999
717	533	741	744	637	2000
793	578	819	824	692	2001
761	496	799	804	664	2002
722	457	762	769	601	2003
703	426	743	751	556	2004
712	443	753	761	584	2005
700	434	741	753	511	2006
708	421	752	765	530	2007
692	418	735	746	520	2008
736	442	783	798	520	2009
776	474	826	838	586	2010
760	467	810	824	528	2011
757	519	798	812	529	2012
782	446	843	858	549	2013
807	511	860	881	571	2014
813	485	862	883	596	2015
852	526	911	931	656	2016

מקור: המכון החרדי למחקרי מדיניות.

נתונים: עיבודים לסקר הכנסות (עד 2011) וסקר הוצאות משק הבית (מ-2012) של הלשכה המרכזית לסטטיסטיקה, 1997-2016. עד שנת 2014 זיהו האוכלוסייה החרדית מבוסס על הגדרת בית הספר האחרון. החל משנה זו זיהו אוכלוסיות מבוסס על הגדרה עצמית.
*קצבאות כוללות סיוע מישיבות ומגופים בלתי ממשלתיים נוספים.