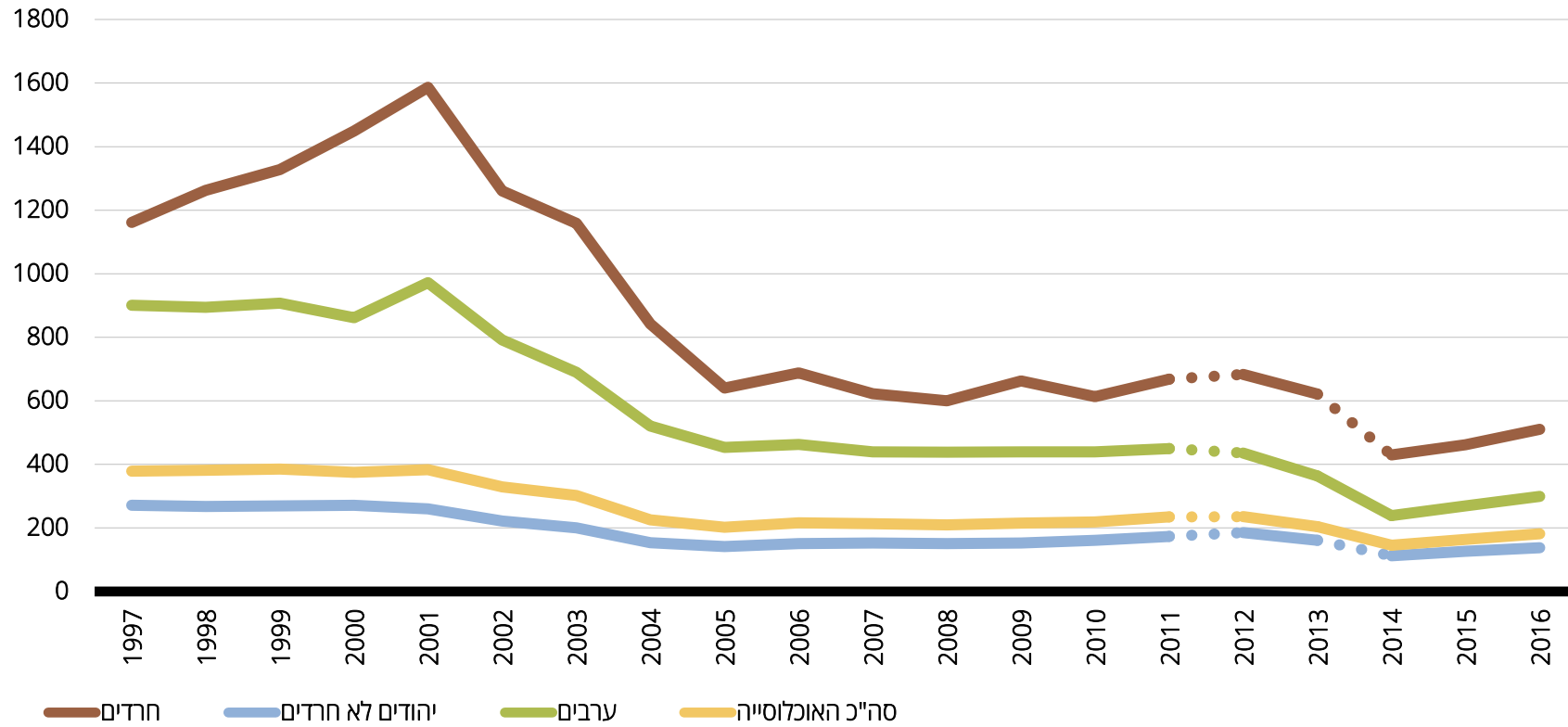


הכנסה מקצבת ילדים

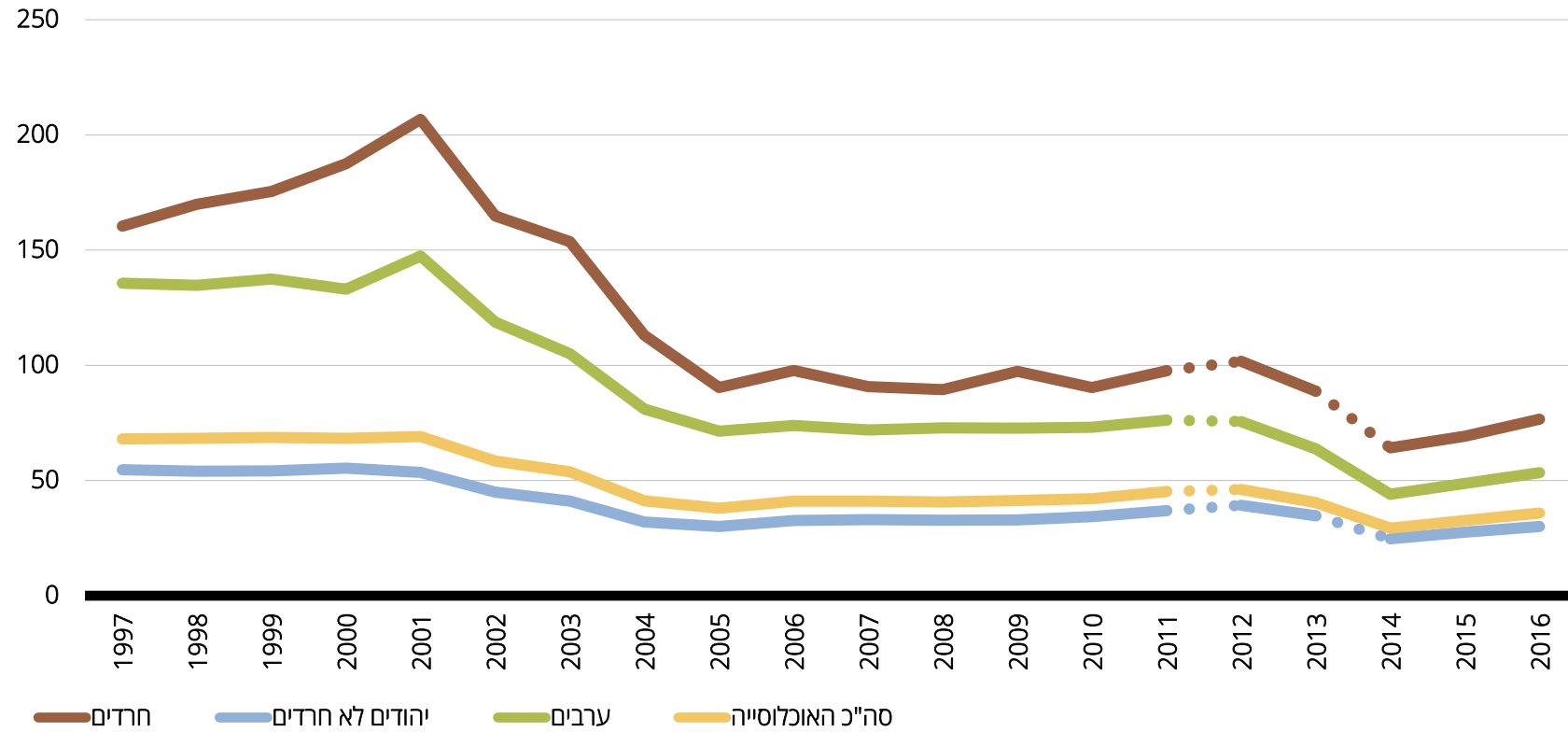
הכנסת משק הבית מקצבת ילדים, ש"ח, מחירי 2016, שנים 1997-2016



הכנסת משק הבית מקצבת ילדים, ש"ח, מחירי 2016, שנים 1997-2016

סר"כ האוכלוסייה	ערבים	יהודים (סר"כ)	יהודים לא חרדים	חרדים	
378	901	308	271	1,162	1997
381	894	308	267	1,263	1998
385	908	309	270	1,327	1999
375	862	311	271	1,449	2000
384	972	314	260	1,587	2001
329	791	263	221	1,260	2002
302	690	244	200	1,158	2003
225	520	182	154	842	2004
202	453	164	141	641	2005
216	463	178	151	688	2006
214	440	179	153	622	2007
209	439	173	151	600	2008
215	439	179	153	663	2009
219	439	183	161	613	2010
235	450	198	173	668	2011
235	436	210	185	683	2012
204	364	184	161	621	2013
146	239	134	112	430	2014
164	269	150	126	462	2015
181	300	166	138	511	2016

הכנסה לנפש של משק הבית מקצבת ילדים, ש"ח, מחירי 2016, שנים 1997-2016



הכנסה לנפש של משק הבית מקצבת ילדים, ש"ח, מחירי 2016, שנים 1997-2016

סה"כ האוכלוסייה	ערבים	יהודים (סה"כ)	יהודים לא חרדים	חרדים	
68	136	59	55	160	1997
68	135	59	54	170	1998
69	137	59	54	176	1999
68	133	60	55	188	2000
69	147	60	54	207	2001
58	119	50	45	165	2002
54	105	46	41	154	2003
41	81	35	32	113	2004
38	71	33	30	90	2005
41	74	36	33	98	2006
41	72	36	33	91	2007
41	73	36	33	89	2008
41	73	36	33	97	2009
42	73	37	34	90	2010
45	76	40	37	98	2011
46	76	42	39	102	2012
40	64	37	35	89	2013
29	44	27	25	64	2014
33	49	31	28	69	2015
36	53	34	30	77	2016

מקור: המכון החרדי למחקרי מדיניות.

נתונים: עיבודים לסקר הכנסות (עד 2011) וסקר הוצאות משק הבית (מ-2012) של הלשכה המרכזית לסטטיסטיקה, 1997-2016. עד שנת 2014 זיהו האוכלוסייה החרדית מבוסס על הגדרת בית הספר האחרון. החל משנה זו זיהו אוכלוסיות מבוסס על הגדרה עצמית.