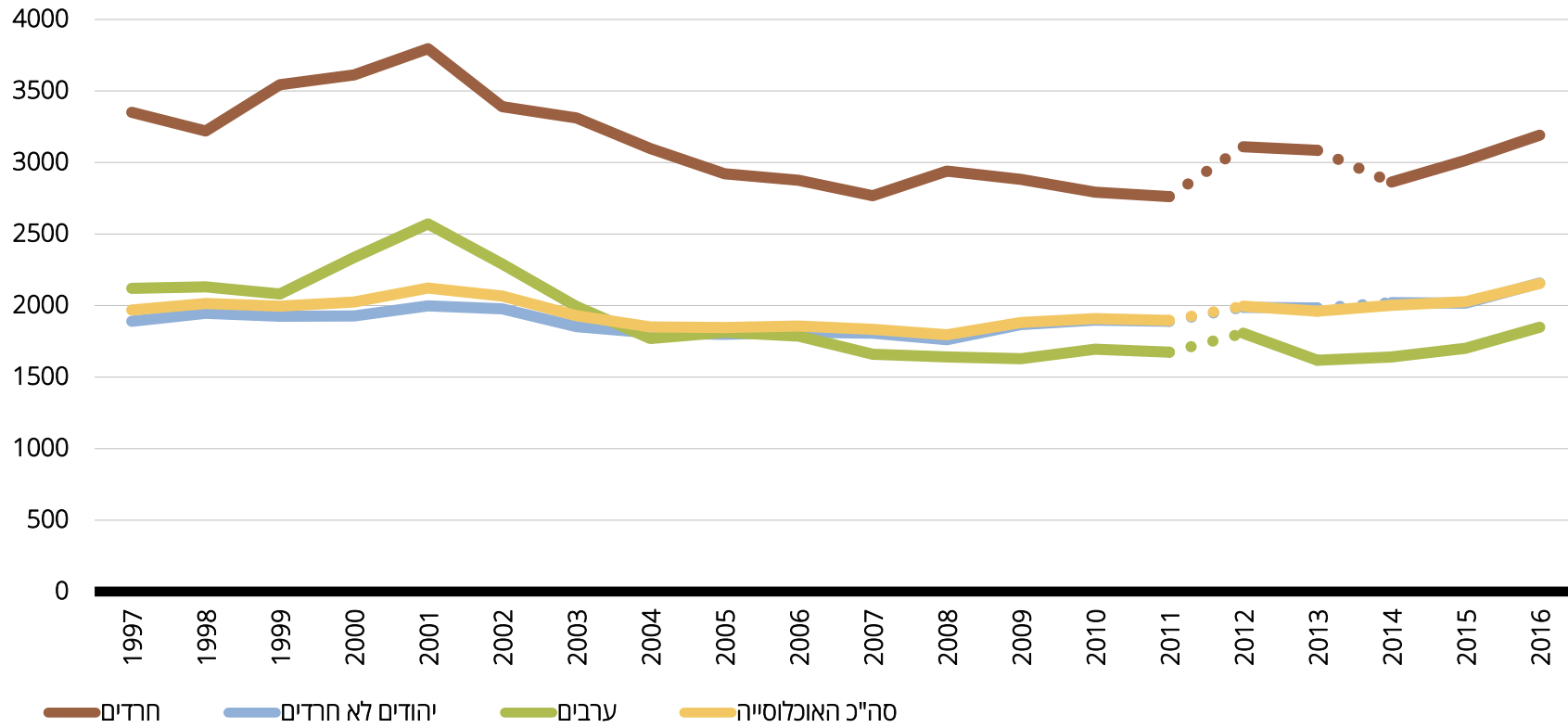


## הכנסה מקצבאות ותמיכות

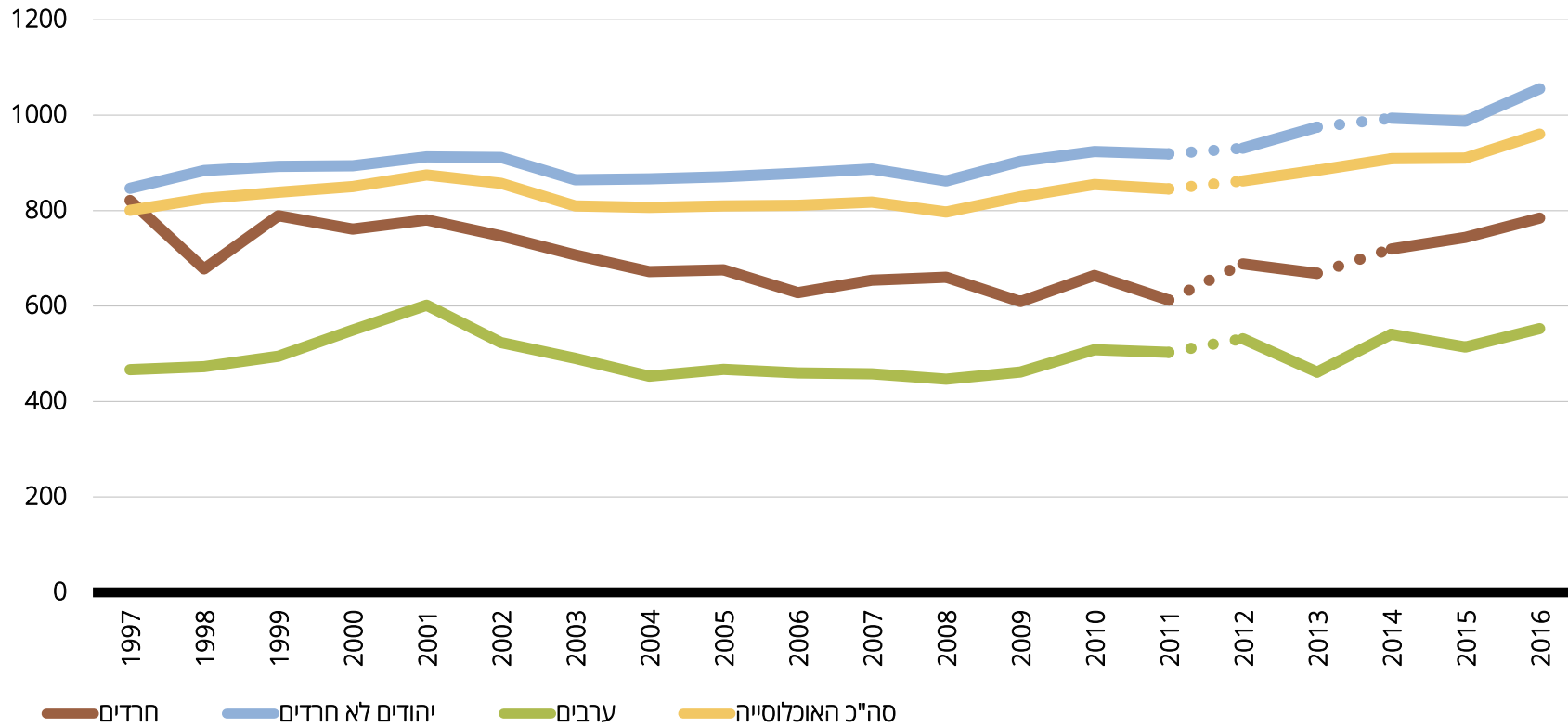
הכנסת משק הבית מקצבאות ותמיכות, ש"ח, מחירי 2016, שנים 1997-2016



הכנסת משק הבית מקצבאות ותמיכות, ש"ח, מחירי 2016, שנים 1997-2016

סה"כ האוכלוסייה	ערבים	יהודים (סה"כ)	יהודים לא חרדים	חרדים	
1,969	2,119	1,949	1,889	3,351	1997
2,014	2,131	1,998	1,946	3,219	1998
1,997	2,080	1,984	1,925	3,544	1999
2,025	2,336	1,985	1,927	3,613	2000
2,123	2,571	2,070	1,997	3,796	2001
2,065	2,291	2,033	1,976	3,391	2002
1,928	1,993	1,918	1,852	3,311	2003
1,850	1,770	1,862	1,808	3,097	2004
1,845	1,812	1,850	1,799	2,921	2005
1,856	1,785	1,867	1,813	2,877	2006
1,834	1,660	1,861	1,808	2,767	2007
1,795	1,641	1,820	1,761	2,941	2008
1,880	1,629	1,921	1,867	2,882	2009
1,908	1,696	1,943	1,899	2,793	2010
1,895	1,673	1,933	1,889	2,761	2011
1,996	1,806	2,044	1,988	3,111	2012
1,960	1,617	2,036	1,982	3,084	2013
2,001	1,640	2,077	2,021	2,863	2014
2,027	1,700	2,088	2,017	3,014	2015
2,154	1,848	2,235	2,157	3,191	2016

הכנסה לנפש של משק הבית מקצבאות ותמיכות, ש"ח, מחירי 2016, שנים 1997-2016



הכנסה לנפש של משק הבית מקצבאות ותמיכות, ש"ח, מחירי 2016, שנים 1997-2016

סה"כ האוכלוסייה	ערבים	יהודים (סה"כ)	יהודים לא חרדים	חרדים	
800	467	846	847	821	1997
825	473	876	884	678	1998
839	495	889	893	789	1999
850	550	890	894	761	2000
875	602	907	913	780	2001
857	523	905	912	747	2002
810	490	857	865	707	2003
807	453	858	866	672	2004
810	467	862	871	676	2005
811	460	865	878	628	2006
818	458	874	887	654	2007
797	447	852	862	660	2008
829	461	888	903	609	2009
855	509	911	924	664	2010
846	503	904	919	612	2011
862	532	919	931	689	2012
884	462	960	975	669	2013
909	541	975	993	720	2014
910	514	970	987	744	2015
960	553	1,035	1,055	785	2016

**מקור:** המכון החרדי למחקרי מדיניות.

**נתונים:** עיבודים לסקר הכנסות (עד 2011) וסקר הוצאות משק הבית (מ-2012) של הלשכה המרכזית לסטטיסטיקה, 1997-2016. עד שנת 2014 זיהו האוכלוסייה החרדית מבוסס על הגדרת בית הספר האחרון. החל משנה זו זיהו אוכלוסיות מבוסס על הגדרה עצמית.