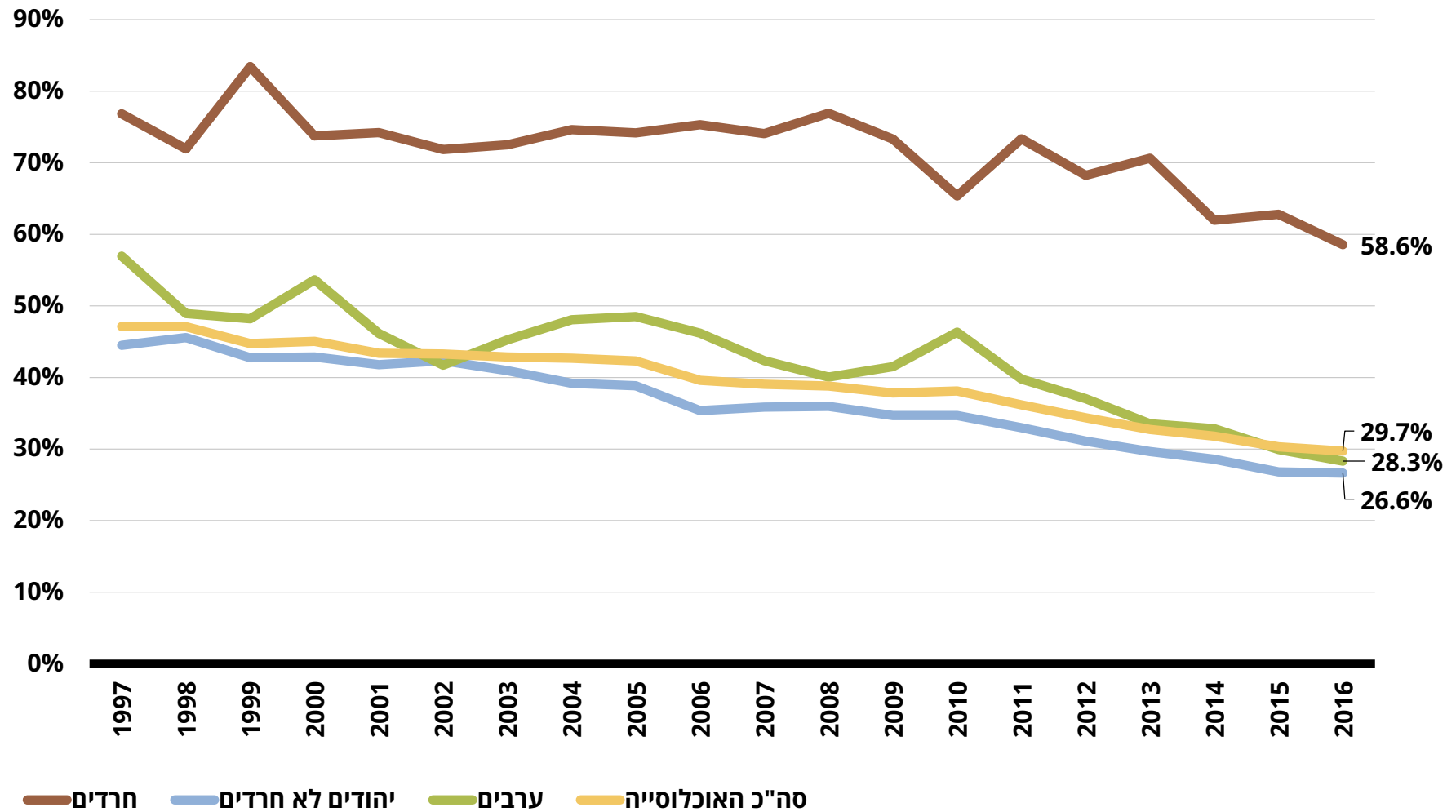


שיעור משקי הבית שאין בבעלותם רכב

שנים 1997-2016



המכון
החרדי
למחקרי
מדיניות

מקור: המכון החרדי למחקרי מדיניות
נתונים: הלשכה המרכזית לסטטיסטיקה, סקרי הוצאות, שנים 1997-2016.
הערות:

עד שנת 2014 זיהויו אוכלוסיית החרדים ואוכלוסיית היהודים הלא חרדים מבוסס על הגדרת בית ספר אחרון. החל משנה זו הזיהוי מבוסס על הגדרה עצמית.

התפלגות הבעלות על רכב בקרב משקי בית

שנים 1997-2016

סה"כ האוכלוסייה			ערבים		יהודים לא חרדים			חרדים			
שני רכבים ומעלה	רכב אחד	ללא רכב	רכב אחד	ללא רכב	שני רכבים ומעלה	רכב אחד	ללא רכב	שני רכבים ומעלה	רכב אחד	ללא רכב	
10.2%	42.7%	47.1%	40.7%	57.0%	11.5%	44.0%	44.5%	1.6%	21.6%	76.8%	1997
9.9%	43.1%	47.1%	48.6%	48.9%	11.3%	43.2%	45.6%	1.5%	26.5%	71.9%	1998
10.6%	44.7%	44.7%	49.6%	48.2%	12.0%	45.2%	42.8%	1.4%	15.2%	83.4%	1999
12.5%	42.5%	45.1%	44.1%	53.6%	14.1%	43.1%	42.9%	1.0%	25.2%	73.8%	2000
14.0%	42.7%	43.4%	51.4%	46.2%	15.7%	42.5%	41.8%	4.7%	21.1%	74.2%	2001
14.1%	42.7%	43.3%	54.7%	41.7%	15.9%	41.7%	42.3%	4.9%	23.2%	71.8%	2002
13.4%	43.7%	42.8%	50.5%	45.2%	15.6%	43.4%	41.0%	2.1%	25.4%	72.5%	2003
15.2%	42.1%	42.7%	46.3%	48.1%	18.1%	42.7%	39.2%	1.9%	23.5%	74.6%	2004
15.2%	42.5%	42.3%	46.8%	48.5%	18.3%	42.9%	38.9%	1.9%	23.9%	74.2%	2005
16.3%	44.0%	39.6%	48.2%	46.2%	19.6%	45.0%	35.4%	2.0%	22.7%	75.3%	2006
16.5%	44.4%	39.1%	52.4%	42.3%	19.8%	44.3%	35.8%	1.5%	24.5%	74.1%	2007
17.5%	43.7%	38.8%	53.5%	40.1%	20.7%	43.4%	36.0%	2.6%	20.5%	76.9%	2008
18.3%	43.9%	37.8%	51.3%	41.5%	21.5%	43.8%	34.7%	4.0%	22.6%	73.3%	2009
19.2%	42.7%	38.1%	44.2%	46.3%	22.3%	43.0%	34.7%	3.1%	31.6%	65.4%	2010
20.1%	43.8%	36.2%	48.5%	39.8%	22.9%	44.1%	33.0%	4.0%	22.7%	73.3%	2011
20.3%	45.4%	34.4%	51.2%	37.0%	23.1%	45.8%	31.1%	5.8%	25.9%	68.2%	2012
21.9%	45.3%	32.7%	55.4%	33.5%	25.3%	45.1%	29.6%	4.1%	25.3%	70.6%	2013
23.9%	44.3%	31.8%	52.4%	32.8%	27.5%	43.9%	28.6%	3.5%	34.5%	62.0%	2014
24.4%	45.3%	30.3%	55.6%	29.9%	28.3%	44.9%	26.8%	4.4%	32.8%	62.8%	2015
24.1%	46.2%	29.7%	57.7%	28.3%	28.3%	45.1%	26.6%	4.5%	37.0%	58.6%	2016

מקור:

המכון החרדי למחקרי מדיניות

נתונים:

הלשכה המרכזית לסטטיסטיקה, סקרי הוצאות, שנים 1997-2016.

הערות:

עד שנת 2014 זיהו אוכלוסיית החרדים ואוכלוסיית היהודים הלא חרדים מבוסס על הגדרת בית ספר אחרון. החל משנה זו זיהויו מבוסס על הגדרה עצמית.

