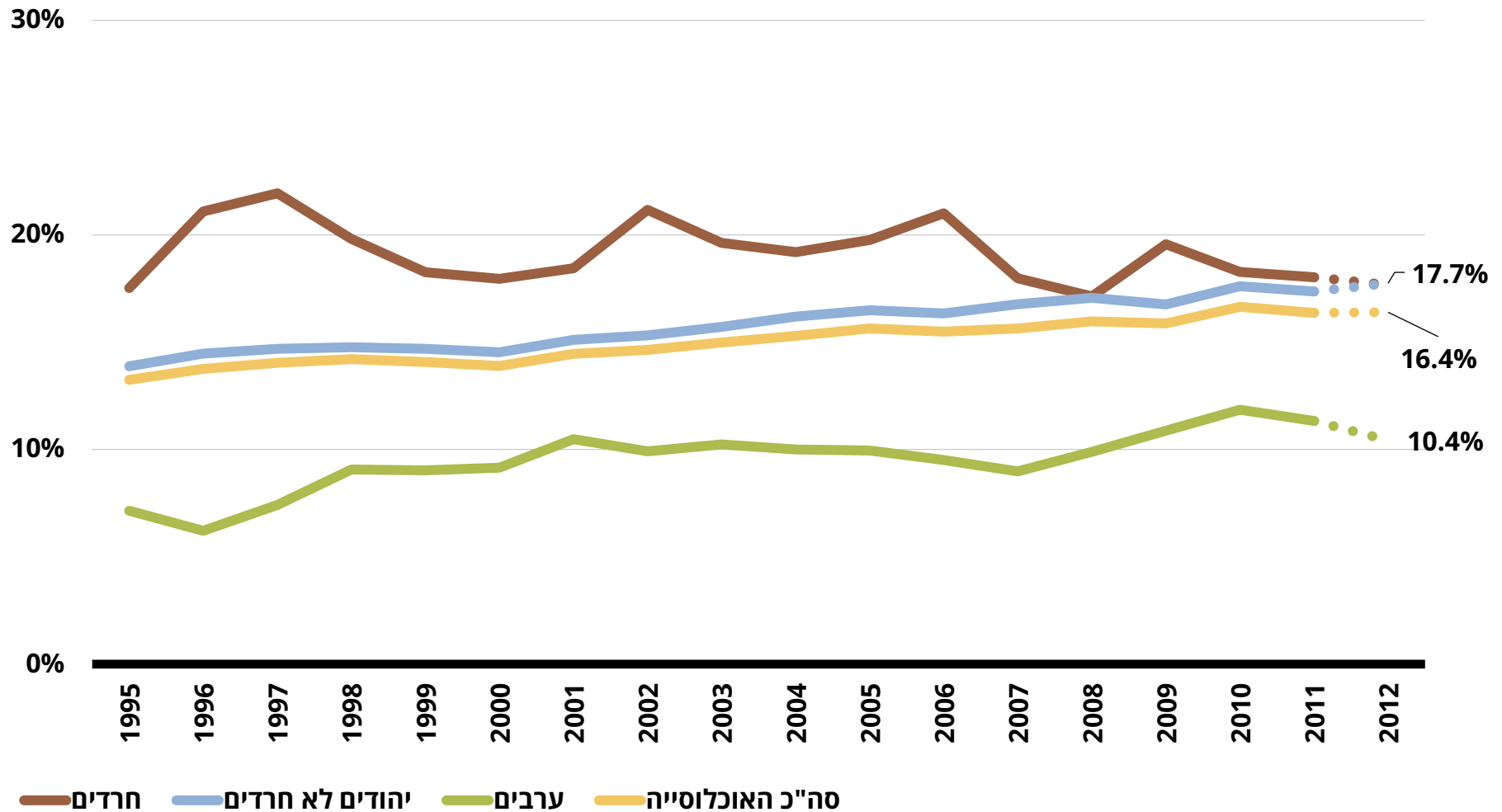


שיעור בעלי משלח יד אקדמי

גילים 25-64, שנים 1995-2012



מקור: המכון החרדי למחקרי מדיניות
נתונים: הלשכה המרכזית לסטטיסטיקה, סקר כוח אדם, שנים 1995-2012.
הערות: קטגוריית "לא ידוע" הושמטה מהחישוב.

זיהוי אוכלוסיית החרדים ואוכלוסיית היהודים הלא חרדים מבוסס על הגדרת בית ספר אחרון.

התפלגות משלחי יד לפי משלח יד ראשי

גילים 25-64, שנים 1995-2012

חרדים

עובדי פקידות			מנהלים			בעלי מקצועות חופשיים וטכניים			בעלי משלח יד אקדמי			
גברים	נשים	גברים	גברים	נשים	גברים	גברים	נשים	גברים	גברים	נשים	גברים	
ונשים			ונשים			ונשים		ונשים	ונשים			
16.6%	22.4%	11.4%	5.5%	1.7%	8.8%	30.6%	38.2%	23.8%	17.5%	16.5%	18.5%	1995
14.3%	20.3%	9.1%	4.3%	1.6%	6.6%	30.8%	37.6%	24.7%	21.1%	20.7%	21.5%	1996
16.0%	21.8%	10.0%	6.3%	2.1%	10.7%	28.3%	34.5%	21.8%	21.9%	21.5%	22.4%	1997
16.3%	21.3%	11.1%	6.3%	1.5%	11.3%	30.0%	39.5%	19.9%	19.8%	19.6%	20.1%	1998
14.9%	17.3%	12.3%	5.4%	2.7%	8.2%	34.0%	43.9%	23.4%	18.3%	16.5%	20.2%	1999
15.7%	21.1%	9.9%	3.9%	2.1%	5.7%	33.1%	40.0%	25.9%	18.0%	15.4%	20.6%	2000
17.5%	22.6%	11.7%	5.4%	2.1%	9.2%	32.9%	38.3%	26.7%	18.5%	18.4%	18.5%	2001
14.4%	16.4%	11.8%	3.8%	1.4%	6.9%	34.0%	39.1%	27.7%	21.2%	22.8%	19.2%	2002
15.8%	19.1%	11.8%	4.8%	1.4%	9.0%	34.0%	39.6%	27.4%	19.6%	20.3%	18.9%	2003
16.7%	21.3%	11.0%	2.8%	0.8%	5.3%	31.4%	36.6%	25.1%	19.2%	19.3%	19.0%	2004
14.5%	16.5%	12.1%	3.1%	1.2%	5.4%	31.8%	36.3%	26.2%	19.8%	20.0%	19.5%	2005
16.3%	19.5%	12.3%	4.5%	1.6%	7.9%	31.0%	36.2%	24.7%	21.0%	20.6%	21.5%	2006
18.0%	22.9%	11.1%	3.5%	1.3%	6.6%	33.5%	38.5%	26.7%	18.0%	17.2%	19.1%	2007
14.1%	17.2%	10.1%	4.3%	1.9%	7.4%	35.5%	43.3%	25.1%	17.1%	16.7%	17.8%	2008
15.7%	18.9%	11.1%	3.3%	1.8%	5.5%	33.9%	39.0%	26.8%	19.6%	18.2%	21.5%	2009
16.7%	19.9%	12.4%	4.5%	1.9%	7.8%	31.9%	38.1%	23.7%	18.3%	16.8%	20.2%	2010
15.8%	19.8%	10.9%	4.4%	2.2%	7.2%	34.9%	40.4%	27.9%	18.0%	16.1%	20.5%	2011
16.8%	21.8%	9.9%	4.3%	1.9%	7.6%	32.4%	36.2%	27.2%	17.7%	16.3%	19.5%	2012

מקור:

המכון החרדי למחקרי מדיניות

נתונים:

הלשכה המרכזית לסטטיסטיקה, סקר כוח אדם, שנים 1995-2012.

הערות:

קטגוריית "לא ידוע" הושמטה מהחישוב.

זיהוי אוכלוסיית החרדים ואוכלוסיית היהודים הלא חרדים מבוסס על הגדרת בית ספר אחרון.

התפלגות משלחי יד לפי משלח יד ראשי

גילים 25-64, שנים 1995-2012

חרדים

עובדים בלתי מקצועיים			עובדים מקצועיים בתעשייה ועוד			עובדים מקצועיים בחקלאות			סוכנים עובדי מכירות ושירותים			
גברים	נשים	גברים	גברים	נשים	גברים	גברים	נשים	גברים	גברים	נשים	גברים	
ונשים			ונשים		ונשים	ונשים		ונשים	ונשים			
5.4%	5.7%	5.2%	10.4%	2.2%	17.8%	1.7%	0.0%	3.3%	12.2%	13.3%	11.2%	1995
5.2%	5.0%	5.3%	11.3%	2.0%	19.6%	1.6%	0.1%	3.0%	11.4%	12.7%	10.2%	1996
3.5%	3.2%	3.7%	9.7%	2.6%	17.2%	1.4%	0.2%	2.6%	12.9%	14.0%	11.7%	1997
3.9%	3.1%	4.8%	9.9%	2.6%	17.5%	0.5%	0.0%	1.0%	13.3%	12.4%	14.2%	1998
5.0%	4.5%	5.4%	9.2%	1.8%	17.3%	1.2%	0.1%	2.4%	12.1%	13.3%	10.8%	1999
4.1%	3.4%	4.9%	10.8%	0.9%	21.2%	1.0%	0.0%	2.1%	13.4%	17.0%	9.6%	2000
3.2%	2.4%	4.1%	7.8%	1.0%	15.4%	0.7%	0.0%	1.5%	14.2%	15.2%	13.0%	2001
3.0%	2.6%	3.4%	9.0%	1.7%	18.1%	1.0%	0.0%	2.2%	13.7%	16.0%	10.7%	2002
4.4%	3.1%	6.0%	7.5%	2.2%	14.0%	1.1%	0.1%	2.3%	12.6%	14.2%	10.6%	2003
3.3%	2.2%	4.5%	8.1%	0.8%	17.0%	1.8%	0.2%	3.8%	16.7%	18.7%	14.3%	2004
4.9%	2.9%	7.4%	8.3%	2.1%	16.0%	0.4%	0.1%	0.7%	17.2%	20.9%	12.6%	2005
5.8%	4.1%	7.9%	5.7%	0.3%	12.3%	0.9%	0.1%	2.0%	14.8%	17.6%	11.3%	2006
4.1%	2.2%	6.8%	7.4%	1.2%	15.9%	0.2%	0.0%	0.4%	15.3%	16.7%	13.4%	2007
5.3%	3.9%	7.1%	7.0%	0.9%	15.1%	0.7%	0.3%	1.1%	16.0%	15.8%	16.3%	2008
3.6%	2.6%	5.1%	6.1%	0.3%	14.2%	0.5%	0.2%	0.9%	17.3%	19.0%	14.9%	2009
3.6%	2.2%	5.5%	7.7%	1.5%	16.0%	0.2%	0.0%	0.4%	17.2%	19.5%	14.1%	2010
3.8%	2.0%	6.0%	5.9%	1.4%	11.6%	0.2%	0.0%	0.4%	17.0%	18.0%	15.6%	2011
4.6%	3.0%	6.9%	6.5%	1.2%	13.8%	0.4%	0.2%	0.7%	17.3%	19.4%	14.5%	2012

מקור:

המכון החרדי למחקרי מדיניות

נתונים:

הלשכה המרכזית לסטטיסטיקה, סקר כוח אדם, שנים 1995-2012.

הערות:

קטגוריית "לא ידוע" הושמטה מהחישוב.

זיהוי אוכלוסיית החרדים ואוכלוסיית היהודים הלא חרדים מבוסס על הגדרת בית ספר אחרון.

התפלגות משלחי יד לפי משלח יד ראשי

גילים 25-64, שנים 1995-2012

יהודים לא חרדים

עובדי פקידות			מנהלים			בעלי מקצועות חופשיים וטכניים			בעלי משלח יד אקדמי			
גברים	נשים	גברים	גברים	נשים	גברים	גברים	נשים	גברים	גברים	נשים	גברים	
ונשים			ונשים			ונשים		ונשים	ונשים			
17.3%	27.7%	8.7%	6.2%	2.8%	9.0%	14.7%	20.0%	10.4%	13.9%	14.7%	13.2%	1995
17.4%	27.9%	8.7%	6.6%	3.0%	9.6%	14.6%	19.1%	10.8%	14.5%	15.2%	13.8%	1996
18.2%	29.3%	8.9%	7.0%	3.3%	10.2%	14.7%	19.4%	10.7%	14.7%	15.2%	14.3%	1997
18.1%	28.8%	8.7%	7.0%	3.5%	10.0%	15.3%	19.4%	11.6%	14.8%	15.1%	14.5%	1998
17.5%	27.4%	8.5%	7.9%	4.2%	11.2%	15.5%	19.9%	11.5%	14.7%	15.1%	14.3%	1999
17.5%	27.6%	8.3%	9.0%	5.0%	12.8%	16.0%	20.0%	12.3%	14.5%	15.3%	13.9%	2000
17.6%	27.5%	8.6%	8.9%	5.1%	12.4%	16.1%	20.1%	12.4%	15.1%	15.5%	14.8%	2001
18.0%	27.9%	8.7%	9.0%	5.0%	12.8%	16.1%	19.7%	12.7%	15.3%	15.6%	15.1%	2002
17.2%	26.9%	8.1%	8.7%	5.4%	11.9%	16.2%	19.6%	12.9%	15.7%	16.0%	15.5%	2003
17.4%	27.1%	8.4%	7.9%	4.6%	10.9%	16.0%	19.1%	13.0%	16.2%	16.4%	16.0%	2004
17.5%	27.2%	8.2%	7.4%	4.0%	10.5%	16.0%	18.6%	13.4%	16.5%	16.9%	16.1%	2005
17.2%	26.6%	8.3%	7.7%	4.7%	10.4%	16.5%	19.4%	13.8%	16.3%	16.8%	15.9%	2006
17.1%	26.2%	8.5%	8.3%	5.1%	11.3%	16.4%	19.6%	13.4%	16.8%	17.1%	16.5%	2007
17.4%	26.9%	8.2%	8.6%	5.8%	11.4%	15.9%	18.4%	13.5%	17.1%	16.9%	17.2%	2008
17.8%	27.3%	8.5%	8.5%	5.3%	11.5%	16.1%	18.5%	13.8%	16.8%	16.8%	16.7%	2009
17.6%	26.7%	8.7%	8.9%	6.1%	11.7%	15.7%	18.3%	13.2%	17.6%	17.3%	18.0%	2010
17.0%	26.3%	7.8%	9.0%	6.4%	11.7%	16.7%	18.7%	14.7%	17.4%	17.0%	17.7%	2011
17.2%	26.5%	8.2%	10.7%	6.9%	14.3%	17.2%	20.0%	14.5%	17.7%	17.9%	17.6%	2012

מקור:

המכון החרדי למחקרי מדיניות

נתונים:

הלשכה המרכזית לסטטיסטיקה, סקר כוח אדם, שנים 1995-2012.

הערות:

קטגוריית "לא ידוע" הושמטה מהחישוב.

זיהוי אוכלוסיית החרדים ואוכלוסיית היהודים הלא חרדים מבוסס על הגדרת בית ספר אחרון.

התפלגות משלחי יד לפי משלח יד ראשי

גילים 25-64, שנים 1995-2012

יהודים לא חרדים

עובדים בלתי מקצועיים			עובדים מקצועיים בתעשייה ועוד			עובדים מקצועיים בחקלאות			סוכנים עובדי מכירות ושירותים			
גברים	נשים	גברים	גברים	נשים	גברים	גברים	נשים	גברים	גברים	נשים	גברים	
ונשים			ונשים		ונשים	ונשים		ונשים	ונשים			
7.5%	8.8%	6.4%	22.2%	6.3%	35.2%	1.9%	0.6%	3.0%	16.3%	19.0%	14.1%	1995
7.3%	8.8%	6.0%	21.5%	6.3%	34.2%	1.8%	0.5%	2.8%	16.4%	19.2%	14.1%	1996
7.1%	8.1%	6.3%	20.5%	5.5%	33.2%	1.5%	0.4%	2.4%	16.2%	18.8%	14.0%	1997
7.1%	7.9%	6.4%	19.2%	4.9%	31.9%	1.5%	0.5%	2.5%	17.0%	19.9%	14.5%	1998
6.9%	7.7%	6.2%	18.5%	4.7%	31.0%	1.7%	0.5%	2.7%	17.4%	20.5%	14.6%	1999
6.5%	7.0%	6.1%	17.7%	4.3%	30.0%	1.5%	0.4%	2.5%	17.2%	20.5%	14.2%	2000
6.6%	7.1%	6.2%	17.1%	4.0%	29.0%	1.4%	0.2%	2.5%	17.1%	20.4%	14.0%	2001
6.9%	7.2%	6.5%	16.2%	3.7%	27.9%	1.3%	0.3%	2.3%	17.2%	20.7%	14.0%	2002
6.8%	7.1%	6.5%	16.2%	3.9%	27.8%	1.3%	0.4%	2.1%	17.9%	20.7%	15.3%	2003
6.8%	7.0%	6.6%	16.0%	4.2%	27.0%	1.3%	0.4%	2.1%	18.5%	21.2%	16.0%	2004
7.0%	7.3%	6.7%	15.6%	3.9%	26.7%	1.3%	0.3%	2.3%	18.7%	21.6%	16.1%	2005
6.5%	6.6%	6.4%	15.8%	4.0%	27.0%	1.2%	0.3%	2.1%	18.9%	21.6%	16.2%	2006
6.1%	6.6%	5.6%	15.4%	3.9%	26.3%	1.0%	0.2%	1.8%	19.0%	21.4%	16.7%	2007
5.8%	5.9%	5.7%	15.3%	4.0%	26.1%	1.1%	0.3%	1.9%	18.7%	21.7%	15.9%	2008
6.3%	6.1%	6.5%	14.3%	3.5%	24.9%	1.2%	0.3%	2.1%	19.1%	22.1%	16.1%	2009
6.3%	6.5%	6.1%	13.7%	3.0%	24.2%	1.1%	0.3%	1.8%	19.0%	21.8%	16.3%	2010
6.1%	6.3%	5.8%	13.4%	2.7%	23.9%	1.1%	0.2%	1.9%	19.4%	22.4%	16.5%	2011
5.5%	5.4%	5.6%	12.8%	2.7%	22.6%	1.1%	0.3%	1.9%	17.8%	20.3%	15.4%	2012

מקור:

המכון החרדי למחקרי מדיניות

נתונים:

הלשכה המרכזית לסטטיסטיקה, סקר כוח אדם, שנים 1995-2012.

הערות:

קטגוריית "לא ידוע" הושמטה מהחישוב.

זיהוי אוכלוסיית החרדים ואוכלוסיית היהודים הלא חרדים מבוסס על הגדרת בית ספר אחרון.

התפלגות משלחי יד לפי משלח יד ראשי

גילים 25-64, שנים 1995-2012

ערבים

עובדי פקידות			מנהלים			בעלי מקצועות חופשיים וטכניים			בעלי משלח יד אקדמי			
גברים	נשים	גברים	גברים	נשים	גברים	גברים	נשים	גברים	גברים	נשים	גברים	
ונשים			ונשים			ונשים		ונשים	ונשים			
5.9%	14.9%	4.1%	1.7%	0.3%	2.0%	9.9%	32.8%	5.2%	7.2%	9.0%	6.8%	1995
5.7%	15.2%	3.6%	1.9%	0.4%	2.2%	9.4%	30.4%	5.0%	6.2%	6.6%	6.1%	1996
7.6%	17.5%	5.4%	2.0%	0.5%	2.3%	10.2%	31.3%	5.6%	7.4%	8.5%	7.2%	1997
7.1%	15.2%	5.3%	2.3%	1.2%	2.5%	10.0%	29.9%	5.5%	9.1%	10.3%	8.8%	1998
7.9%	18.0%	5.4%	2.9%	1.4%	3.2%	9.9%	26.9%	5.6%	9.0%	10.5%	8.7%	1999
8.2%	17.9%	5.7%	3.4%	1.7%	3.8%	10.6%	28.0%	6.1%	9.2%	11.5%	8.5%	2000
7.7%	18.6%	4.6%	2.9%	1.0%	3.5%	12.0%	31.7%	6.3%	10.5%	12.4%	9.9%	2001
6.7%	15.1%	4.2%	3.7%	1.6%	4.2%	12.9%	34.1%	6.8%	9.9%	12.2%	9.3%	2002
6.6%	15.0%	4.1%	3.4%	1.7%	3.9%	11.2%	31.3%	5.3%	10.2%	12.0%	9.7%	2003
7.5%	15.5%	5.3%	2.5%	1.2%	2.9%	11.6%	30.0%	6.3%	10.0%	13.0%	9.2%	2004
7.2%	16.4%	4.6%	2.3%	0.9%	2.7%	11.3%	30.8%	5.6%	10.0%	11.7%	9.5%	2005
6.4%	15.8%	3.6%	2.8%	0.4%	3.6%	12.7%	35.6%	5.8%	9.5%	12.6%	8.6%	2006
7.8%	18.2%	4.5%	2.6%	1.5%	2.9%	12.8%	32.7%	6.4%	9.0%	13.2%	7.6%	2007
7.2%	17.0%	4.1%	2.5%	1.2%	2.9%	12.4%	32.0%	6.0%	9.9%	14.0%	8.5%	2008
7.0%	15.7%	3.9%	2.3%	0.8%	2.8%	13.9%	34.3%	6.7%	10.9%	14.9%	9.5%	2009
6.9%	15.5%	3.7%	2.0%	0.9%	2.5%	12.4%	28.7%	6.3%	11.9%	16.6%	10.1%	2010
8.2%	18.5%	4.4%	2.2%	1.8%	2.4%	12.3%	29.8%	5.8%	11.3%	15.7%	9.7%	2011
7.9%	14.0%	5.5%	4.7%	1.7%	5.9%	13.3%	30.7%	6.3%	10.4%	15.4%	8.4%	2012

מקור:

המכון החרדי למחקרי מדיניות

נתונים:

הלשכה המרכזית לסטטיסטיקה, סקר כוח אדם, שנים 1995-2012.

הערות:

קטגוריית "לא ידוע" הושמטה מהחישוב.

זיהוי אוכלוסיית החרדים ואוכלוסיית היהודים הלא חרדים מבוסס על הגדרת בית ספר אחרון.

התפלגות משלחי יד לפי משלח יד ראשי

גילים 25-64, שנים 1995-2012

ערבים

עובדים בלתי מקצועיים			עובדים מקצועיים בתעשייה ועוד			עובדים מקצועיים בחקלאות			סוכנים עובדי מכירות ושירותים			
גברים	נשים	גברים	גברים	נשים	גברים	גברים	נשים	גברים	גברים	נשים	גברים	
ונשים			ונשים		ונשים	ונשים		ונשים	ונשים			
12.5%	13.3%	12.3%	45.5%	13.7%	52.0%	4.1%	1.8%	4.5%	13.3%	14.2%	13.1%	1995
9.8%	12.9%	9.2%	48.9%	14.7%	56.2%	2.8%	1.1%	3.2%	15.2%	18.8%	14.5%	1996
9.5%	10.8%	9.3%	46.8%	12.0%	54.4%	2.7%	1.1%	3.0%	13.9%	18.2%	12.9%	1997
11.5%	12.2%	11.3%	42.8%	6.5%	51.1%	3.1%	0.8%	3.6%	14.1%	23.8%	11.9%	1998
10.5%	12.9%	10.0%	41.7%	10.6%	49.5%	2.2%	0.9%	2.5%	15.9%	18.7%	15.2%	1999
10.5%	10.0%	10.6%	40.4%	8.9%	48.6%	2.3%	0.9%	2.7%	15.4%	21.1%	13.9%	2000
10.8%	9.0%	11.4%	38.4%	7.9%	47.2%	2.1%	0.1%	2.6%	15.6%	19.3%	14.5%	2001
8.9%	10.2%	8.6%	40.2%	6.4%	49.9%	1.9%	0.0%	2.5%	15.8%	20.3%	14.5%	2002
10.3%	10.3%	10.3%	41.0%	6.8%	51.0%	1.9%	0.8%	2.2%	15.5%	22.2%	13.5%	2003
9.1%	11.2%	8.5%	42.0%	6.4%	52.2%	2.2%	0.6%	2.6%	15.1%	22.2%	13.1%	2004
10.7%	10.9%	10.6%	40.3%	6.5%	50.2%	2.1%	0.3%	2.6%	16.1%	22.4%	14.3%	2005
11.0%	10.0%	11.3%	39.2%	3.6%	49.9%	2.0%	0.0%	2.5%	16.4%	22.1%	14.7%	2006
10.3%	9.4%	10.5%	39.4%	3.2%	51.1%	1.8%	0.6%	2.2%	16.4%	21.3%	14.8%	2007
10.1%	10.3%	10.0%	38.7%	2.8%	50.4%	2.1%	0.5%	2.5%	17.2%	22.2%	15.5%	2008
9.7%	9.3%	9.8%	36.9%	3.4%	48.8%	1.9%	0.4%	2.5%	17.4%	21.2%	16.0%	2009
10.1%	10.6%	9.8%	38.3%	3.4%	51.4%	1.6%	0.9%	1.8%	16.9%	23.3%	14.4%	2010
10.6%	10.9%	10.5%	38.0%	2.3%	51.2%	1.5%	0.2%	2.0%	15.8%	20.8%	13.9%	2011
12.4%	13.1%	12.2%	34.0%	3.7%	46.1%	1.5%	0.4%	2.0%	15.7%	20.9%	13.6%	2012

מקור:

המכון החרדי למחקרי מדיניות

נתונים:

הלשכה המרכזית לסטטיסטיקה, סקר כוח אדם, שנים 1995-2012.

הערות:

קטגוריית "לא ידוע" הושמטה מהחישוב.

זיהוי אוכלוסיית החרדים ואוכלוסיית היהודים הלא חרדים מבוסס על הגדרת בית ספר אחרון.

התפלגות משלחי יד לפי משלח יד ראשי

גילים 25-64, שנים 1995-2012

כלל האוכלוסייה

עובדי פקידות			מנהלים			בעלי מקצועות חופשיים וטכניים			בעלי משלח יד אקדמי			
גברים	נשים	גברים	גברים	נשים	גברים	גברים	נשים	גברים	גברים	נשים	גברים	
ונשים			ונשים		ונשים	ונשים		ונשים	ונשים			
16.0%	26.8%	8.0%	5.7%	2.6%	7.9%	14.6%	21.1%	9.9%	13.2%	14.5%	12.3%	1995
16.0%	26.9%	7.9%	6.0%	2.8%	8.4%	14.5%	20.1%	10.3%	13.8%	14.9%	12.9%	1996
16.9%	28.1%	8.3%	6.4%	3.1%	8.9%	14.5%	20.2%	10.1%	14.0%	15.0%	13.3%	1997
16.8%	27.7%	8.2%	6.4%	3.3%	8.8%	15.0%	20.3%	10.8%	14.2%	14.9%	13.7%	1998
16.2%	26.3%	8.0%	7.1%	4.0%	9.7%	15.3%	20.7%	10.9%	14.1%	14.8%	13.5%	1999
16.2%	26.4%	7.8%	8.2%	4.6%	11.1%	15.8%	20.8%	11.7%	13.9%	14.8%	13.1%	2000
16.3%	26.4%	7.9%	8.0%	4.6%	10.8%	15.9%	20.9%	11.7%	14.5%	15.2%	13.9%	2001
16.4%	26.3%	8.0%	8.1%	4.5%	11.1%	16.0%	20.7%	12.0%	14.6%	15.4%	14.0%	2002
15.7%	25.4%	7.4%	7.8%	4.9%	10.3%	16.0%	20.7%	12.0%	15.0%	15.6%	14.4%	2003
16.0%	25.7%	7.9%	6.9%	4.1%	9.3%	15.8%	20.1%	12.1%	15.3%	16.0%	14.7%	2004
16.0%	25.7%	7.6%	6.5%	3.6%	8.9%	15.8%	19.8%	12.5%	15.6%	16.5%	14.9%	2005
15.7%	25.2%	7.5%	6.8%	4.2%	9.0%	16.4%	20.8%	12.7%	15.5%	16.4%	14.7%	2006
15.8%	25.1%	7.8%	7.3%	4.5%	9.6%	16.5%	21.0%	12.6%	15.6%	16.5%	14.9%	2007
15.8%	25.4%	7.5%	7.6%	5.2%	9.6%	16.1%	20.2%	12.5%	16.0%	16.4%	15.6%	2008
16.2%	25.7%	7.7%	7.3%	4.7%	9.7%	16.4%	20.4%	12.9%	15.9%	16.5%	15.4%	2009
16.1%	25.2%	7.9%	7.7%	5.4%	9.8%	15.9%	19.8%	12.3%	16.7%	16.9%	16.4%	2010
15.6%	25.0%	7.2%	7.8%	5.7%	9.7%	16.7%	20.3%	13.5%	16.4%	16.6%	16.2%	2011
15.7%	24.5%	7.6%	9.3%	6.0%	12.2%	17.2%	21.2%	13.5%	16.4%	17.0%	15.9%	2012

מקור:

המכון החרדי למחקרי מדיניות

נתונים:

הלשכה המרכזית לסטטיסטיקה, סקר כוח אדם, שנים 1995-2012.

הערות:

קטגוריית "לא ידוע" הושמטה מהחישוב.

זיהוי אוכלוסיית החרדים ואוכלוסיית היהודים הלא חרדים מבוסס על הגדרת בית ספר אחרון.

התפלגות משלחי יד לפי משלח יד ראשי

גילים 25-64, שנים 1995-2012

כלל האוכלוסייה

עובדים בלתי מקצועיים			עובדים מקצועיים בתעשייה ועוד			עובדים מקצועיים בחקלאות			סוכנים עובדי מכירות ושירותים			
גברים	נשים	גברים	גברים	נשים	גברים	גברים	נשים	גברים	גברים	נשים	גברים	
8.1%	9.1%	7.4%	24.4%	6.6%	37.4%	2.1%	0.7%	3.2%	15.9%	18.6%	13.8%	1995
7.7%	9.1%	6.6%	24.2%	6.6%	37.3%	1.8%	0.6%	2.8%	16.1%	19.0%	13.9%	1996
7.5%	8.3%	6.8%	23.3%	6.0%	36.4%	1.6%	0.4%	2.5%	15.9%	18.9%	13.6%	1997
7.7%	8.3%	7.2%	21.7%	5.1%	34.8%	1.7%	0.5%	2.6%	16.6%	19.9%	14.0%	1998
7.5%	8.2%	7.0%	21.0%	5.2%	33.8%	1.7%	0.6%	2.6%	17.1%	20.3%	14.5%	1999
7.4%	7.8%	7.0%	20.1%	4.6%	33.0%	1.6%	0.4%	2.5%	16.9%	20.5%	13.8%	2000
7.4%	7.8%	7.2%	19.6%	4.6%	32.1%	1.5%	0.2%	2.5%	16.8%	20.4%	13.9%	2001
7.4%	7.9%	7.0%	19.1%	4.1%	31.7%	1.4%	0.3%	2.3%	17.0%	20.8%	13.8%	2002
7.5%	7.7%	7.3%	19.1%	4.3%	31.7%	1.3%	0.4%	2.1%	17.6%	20.9%	14.7%	2003
7.4%	7.8%	7.1%	19.2%	4.6%	31.5%	1.4%	0.4%	2.2%	18.0%	21.3%	15.2%	2004
7.7%	7.9%	7.5%	18.6%	4.4%	30.9%	1.3%	0.3%	2.2%	18.4%	21.8%	15.5%	2005
7.3%	7.2%	7.4%	18.5%	4.2%	30.9%	1.2%	0.2%	2.1%	18.5%	21.7%	15.7%	2006
6.9%	7.1%	6.6%	18.3%	4.1%	30.6%	1.1%	0.2%	1.8%	18.6%	21.5%	16.0%	2007
6.6%	6.6%	6.6%	18.2%	4.1%	30.5%	1.2%	0.3%	2.0%	18.5%	21.7%	15.7%	2008
7.0%	6.6%	7.3%	17.2%	3.7%	29.2%	1.2%	0.3%	2.1%	18.8%	22.1%	15.9%	2009
7.1%	7.2%	7.0%	16.9%	3.2%	29.1%	1.1%	0.3%	1.7%	18.7%	21.9%	15.7%	2010
6.9%	6.9%	6.9%	16.5%	2.8%	28.8%	1.1%	0.2%	1.9%	19.0%	22.4%	15.9%	2011
6.7%	6.3%	7.0%	15.4%	2.9%	26.8%	1.1%	0.3%	1.8%	18.3%	21.9%	15.0%	2012

מקור:

המכון החרדי למחקרי מדיניות

נתונים:

הלשכה המרכזית לסטטיסטיקה, סקר כוח אדם, שנים 1995-2012.

הערות:

קטגוריית "לא ידוע" הושמטה מהחישוב.

זיהוי אוכלוסיית החרדים ואוכלוסיית היהודים הלא חרדים מבוסס על הגדרת בית ספר אחרון.