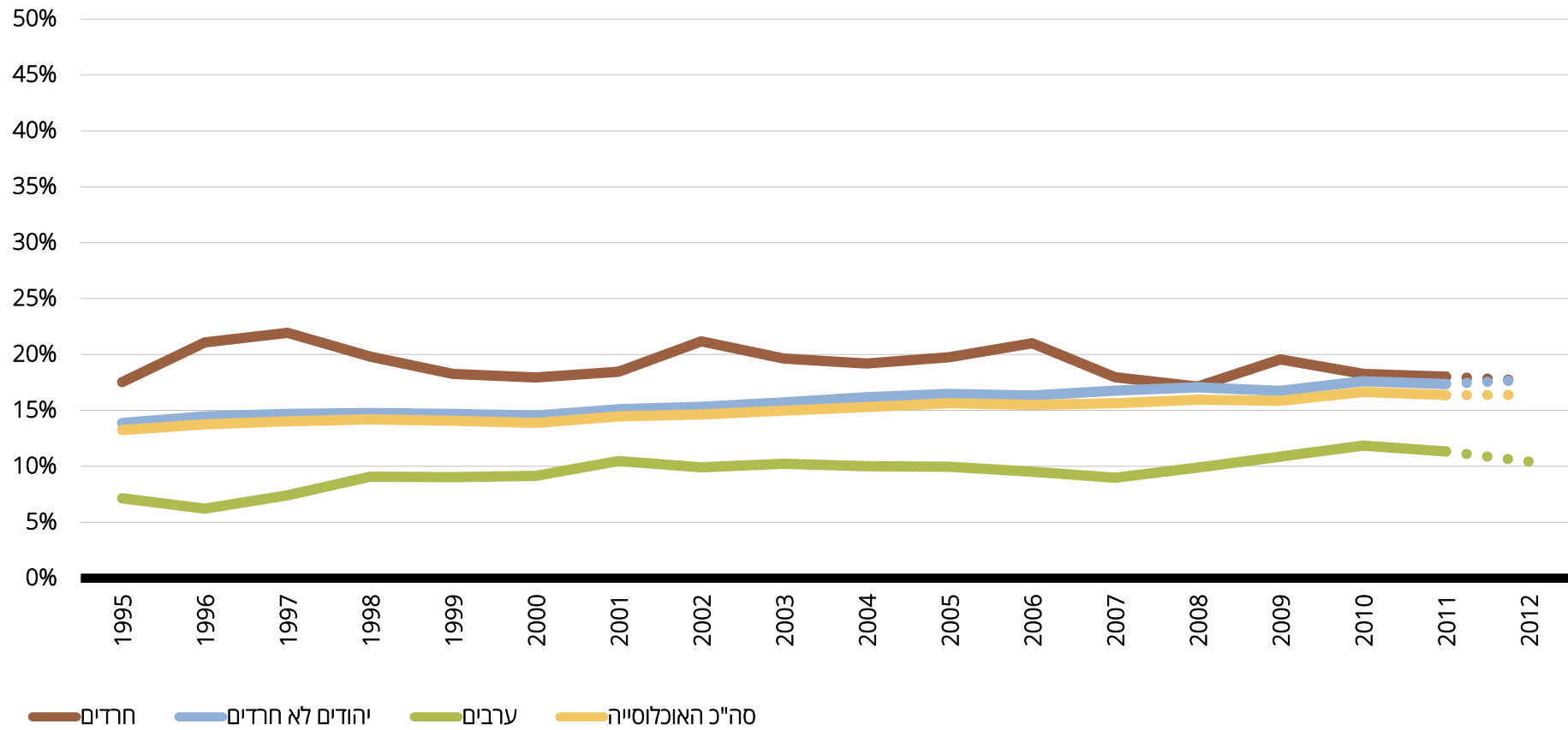


התפלגות משלחי יד

שיעור בעלי משלח יד אקדמי, גילים 25-64, שנים 1995-2012, אחוזים



התפלגות משלח יד של חרדים (גברים ונשים), לפי משלח יד ראשי, גילים 25-64, שנים 1995-2012, אחוזים

עובדים בלתי מקצועיים	עובדים מקצועיים בתעשייה בינוי ואחרים	עובדים מקצועיים בחקלאות	סוכנים עובדי מכירות ושירותים	עובדי פקידות	מנהלים	בעלי מקצועות חופשיים וסכניים	בעלי משלח יד אקדמי	
5.4	10.4	1.7	12.2	16.6	5.5	30.6	17.5	1995
5.2	11.3	1.6	11.4	14.3	4.3	30.8	21.1	1996
3.5	9.7	1.4	12.9	16.0	6.3	28.3	21.9	1997
3.9	9.9	0.5	13.3	16.3	6.3	30.0	19.8	1998
5.0	9.2	1.2	12.1	14.9	5.4	34.0	18.3	1999
4.1	10.8	1.0	13.4	15.7	3.9	33.1	18.0	2000
3.2	7.8	0.7	14.2	17.5	5.4	32.9	18.5	2001
3.0	9.0	1.0	13.7	14.4	3.8	34.0	21.2	2002
4.4	7.5	1.1	12.6	15.8	4.8	34.0	19.6	2003
3.3	8.1	1.8	16.7	16.7	2.8	31.4	19.2	2004
4.9	8.3	0.4	17.2	14.5	3.1	31.8	19.8	2005
5.8	5.7	0.9	14.8	16.3	4.5	31.0	21.0	2006
4.1	7.4	0.2	15.3	18.0	3.5	33.5	18.0	2007
5.3	7.0	0.7	16.0	14.1	4.3	35.5	17.1	2008
3.6	6.1	0.5	17.3	15.7	3.3	33.9	19.6	2009
3.6	7.7	0.2	17.2	16.7	4.5	31.9	18.3	2010
3.8	5.9	0.2	17.0	15.8	4.4	34.9	18.0	2011
4.6	6.5	0.4	17.3	16.8	4.3	32.4	17.7	2012

התפלגות משלחי יד של גברים חרדים, לפי משלח יד ראשי, גילים 25-64, שנים 1995-2012, אחוזים

עובדים בלתי מקצועיים	עובדים מקצועיים בתעשייה בינוי ואחרים	עובדים מקצועיים בחקלאות	סוכנים עובדי מכירות ושירותים	עובדי פקידות	מנהלים	בעלי מקצועות חופשיים וטכניים	בעלי משלח יד אקדמי	
5.2	17.8	3.3	11.2	11.4	8.8	23.8	18.5	1995
5.3	19.6	3.0	10.2	9.1	6.6	24.7	21.5	1996
3.7	17.2	2.6	11.7	10.0	10.7	21.8	22.4	1997
4.8	17.5	1.0	14.2	11.1	11.3	19.9	20.1	1998
5.4	17.3	2.4	10.8	12.3	8.2	23.4	20.2	1999
4.9	21.2	2.1	9.6	9.9	5.7	25.9	20.6	2000
4.1	15.4	1.5	13.0	11.7	9.2	26.7	18.5	2001
3.4	18.1	2.2	10.7	11.8	6.9	27.7	19.2	2002
6.0	14.0	2.3	10.6	11.8	9.0	27.4	18.9	2003
4.5	17.0	3.8	14.3	11.0	5.3	25.1	19.0	2004
7.4	16.0	0.7	12.6	12.1	5.4	26.2	19.5	2005
7.9	12.3	2.0	11.3	12.3	7.9	24.7	21.5	2006
6.8	15.9	0.4	13.4	11.1	6.6	26.7	19.1	2007
7.1	15.1	1.1	16.3	10.1	7.4	25.1	17.8	2008
5.1	14.2	0.9	14.9	11.1	5.5	26.8	21.5	2009
5.5	16.0	0.4	14.1	12.4	7.8	23.7	20.2	2010
6.0	11.6	0.4	15.6	10.9	7.2	27.9	20.5	2011
6.9	13.8	0.7	14.5	9.9	7.6	27.2	19.5	2012

התפלגות משלחי יד של נשים חרדיות, לפי משלח יד ראשי, גילים 25-64, שנים 1995-2012, אחוזים

עובדים בלתי מקצועיים	עובדים מקצועיים בתעשייה בינוי ואחרים	עובדים מקצועיים בחקלאות	סוכנים עובדי מכירות ושירותים	עובדי פקידות	מנהלים	בעלי מקצועות חופשיים וטכניים	בעלי משלח יד אקדמי	
5.7	2.2	0.0	13.3	22.4	1.7	38.2	16.5	1995
5.0	2.0	0.1	12.7	20.3	1.6	37.6	20.7	1996
3.2	2.6	0.2	14.0	21.8	2.1	34.5	21.5	1997
3.1	2.6	0.0	12.4	21.3	1.5	39.5	19.6	1998
4.5	1.8	0.1	13.3	17.3	2.7	43.9	16.5	1999
3.4	0.9	0.0	17.0	21.1	2.1	40.0	15.4	2000
2.4	1.0	0.0	15.2	22.6	2.1	38.3	18.4	2001
2.6	1.7	0.0	16.0	16.4	1.4	39.1	22.8	2002
3.1	2.2	0.1	14.2	19.1	1.4	39.6	20.3	2003
2.2	0.8	0.2	18.7	21.3	0.8	36.6	19.3	2004
2.9	2.1	0.1	20.9	16.5	1.2	36.3	20.0	2005
4.1	0.3	0.1	17.6	19.5	1.6	36.2	20.6	2006
2.2	1.2	0.0	16.7	22.9	1.3	38.5	17.2	2007
3.9	0.9	0.3	15.8	17.2	1.9	43.3	16.7	2008
2.6	0.3	0.2	19.0	18.9	1.8	39.0	18.2	2009
2.2	1.5	0.0	19.5	19.9	1.9	38.1	16.8	2010
2.0	1.4	0.0	18.0	19.8	2.2	40.4	16.1	2011
3.0	1.2	0.2	19.4	21.8	1.9	36.2	16.3	2012

התפלגות משלחי יד של יהודים לא חרדים (גברים ונשים), לפי משלח יד ראשי, גילים 25-64, שנים 1995-2012, אחוזים

עובדים בלתי מקצועיים	עובדים מקצועיים בתעשייה בינוי ואחרים	עובדים מקצועיים בחקלאות	סוכנים עובדי מכירות ושירותים	עובדי פקידות	מנהלים	בעלי מקצועות חופשיים וטכניים	בעלי משלח יד אקדמי	
7.5	22.2	1.9	16.3	17.3	6.2	14.7	13.9	1995
7.3	21.5	1.8	16.4	17.4	6.6	14.6	14.5	1996
7.1	20.5	1.5	16.2	18.2	7.0	14.7	14.7	1997
7.1	19.2	1.5	17.0	18.1	7.0	15.3	14.8	1998
6.9	18.5	1.7	17.4	17.5	7.9	15.5	14.7	1999
6.5	17.7	1.5	17.2	17.5	9.0	16.0	14.5	2000
6.6	17.1	1.4	17.1	17.6	8.9	16.1	15.1	2001
6.9	16.2	1.3	17.2	18.0	9.0	16.1	15.3	2002
6.8	16.2	1.3	17.9	17.2	8.7	16.2	15.7	2003
6.8	16.0	1.3	18.5	17.4	7.9	16.0	16.2	2004
7.0	15.6	1.3	18.7	17.5	7.4	16.0	16.5	2005
6.5	15.8	1.2	18.9	17.2	7.7	16.5	16.3	2006
6.1	15.4	1.0	19.0	17.1	8.3	16.4	16.8	2007
5.8	15.3	1.1	18.7	17.4	8.6	15.9	17.1	2008
6.3	14.3	1.2	19.1	17.8	8.5	16.1	16.8	2009
6.3	13.7	1.1	19.0	17.6	8.9	15.7	17.6	2010
6.1	13.4	1.1	19.4	17.0	9.0	16.7	17.4	2011
5.5	12.8	1.1	17.8	17.2	10.7	17.2	17.7	2012

התפלגות משלח יד של גברים יהודים לא חרדים, לפי משלח יד ראשי, גילים 25-64, שנים 1995-2012, אחוזים

עובדים בלתי מקצועיים	עובדים מקצועיים בתעשייה בינוי ואחרים	עובדים מקצועיים בחקלאות	סוכנים עובדי מכירות ושירותים	עובדי פקידות	מנהלים	בעלי מקצועות חופשיים וטכניים	בעלי משלח יד אקדמי	
6.4	35.2	3.0	14.1	8.7	9.0	10.4	13.2	1995
6.0	34.2	2.8	14.1	8.7	9.6	10.8	13.8	1996
6.3	33.2	2.4	14.0	8.9	10.2	10.7	14.3	1997
6.4	31.9	2.5	14.5	8.7	10.0	11.6	14.5	1998
6.2	31.0	2.7	14.6	8.5	11.2	11.5	14.3	1999
6.1	30.0	2.5	14.2	8.3	12.8	12.3	13.9	2000
6.2	29.0	2.5	14.0	8.6	12.4	12.4	14.8	2001
6.5	27.9	2.3	14.0	8.7	12.8	12.7	15.1	2002
6.5	27.8	2.1	15.3	8.1	11.9	12.9	15.5	2003
6.6	27.0	2.1	16.0	8.4	10.9	13.0	16.0	2004
6.7	26.7	2.3	16.1	8.2	10.5	13.4	16.1	2005
6.4	27.0	2.1	16.2	8.3	10.4	13.8	15.9	2006
5.6	26.3	1.8	16.7	8.5	11.3	13.4	16.5	2007
5.7	26.1	1.9	15.9	8.2	11.4	13.5	17.2	2008
6.5	24.9	2.1	16.1	8.5	11.5	13.8	16.7	2009
6.1	24.2	1.8	16.3	8.7	11.7	13.2	18.0	2010
5.8	23.9	1.9	16.5	7.8	11.7	14.7	17.7	2011
5.6	22.6	1.9	15.4	8.2	14.3	14.5	17.6	2012

התפלגות משלחי יד של נשים יהודיות לא חרדיות, לפי משלח יד ראשי, גילים 25-64, שנים 1995-2012, אחוזים

עובדים בלתי מקצועיים	עובדים מקצועיים בתעשייה בינוי ואחרים	עובדים מקצועיים בחקלאות	סוכנים עובדי מכירות ושירותים	עובדי פקידות	מנהלים	בעלי מקצועות חופשיים וטכניים	בעלי משלח יד אקדמי	
8.8	6.3	0.6	19.0	27.7	2.8	20.0	14.7	1995
8.8	6.3	0.5	19.2	27.9	3.0	19.1	15.2	1996
8.1	5.5	0.4	18.8	29.3	3.3	19.4	15.2	1997
7.9	4.9	0.5	19.9	28.8	3.5	19.4	15.1	1998
7.7	4.7	0.5	20.5	27.4	4.2	19.9	15.1	1999
7.0	4.3	0.4	20.5	27.6	5.0	20.0	15.3	2000
7.1	4.0	0.2	20.4	27.5	5.1	20.1	15.5	2001
7.2	3.7	0.3	20.7	27.9	5.0	19.7	15.6	2002
7.1	3.9	0.4	20.7	26.9	5.4	19.6	16.0	2003
7.0	4.2	0.4	21.2	27.1	4.6	19.1	16.4	2004
7.3	3.9	0.3	21.6	27.2	4.0	18.6	16.9	2005
6.6	4.0	0.3	21.6	26.6	4.7	19.4	16.8	2006
6.6	3.9	0.2	21.4	26.2	5.1	19.6	17.1	2007
5.9	4.0	0.3	21.7	26.9	5.8	18.4	16.9	2008
6.1	3.5	0.3	22.1	27.3	5.3	18.5	16.8	2009
6.5	3.0	0.3	21.8	26.7	6.1	18.3	17.3	2010
6.3	2.7	0.2	22.4	26.3	6.4	18.7	17.0	2011
5.4	2.7	0.3	20.3	26.5	6.9	20.0	17.9	2012

התפלגות משלח יד של יהודים (נשים וגברים), לפי משלח יד ראשי, גילים 25-64, שנים 1995-2012, אחוזים

עובדים בלתי מקצועיים	עובדים מקצועיים בתעשייה בינוי ואחרים	עובדים מקצועיים בחקלאות	סוכנים עובדי מכירות ושירותים	עובדי פקידות	מנהלים	בעלי מקצועות חופשיים וטכניים	בעלי משלח יד אקדמי	
7.4	21.8	1.9	16.2	17.2	6.2	15.2	14.0	1995
7.2	21.1	1.8	16.2	17.3	6.5	15.2	14.7	1996
7.0	20.2	1.5	16.1	18.2	7.0	15.1	14.9	1997
7.0	19.0	1.5	16.9	18.0	7.0	15.7	14.9	1998
6.9	18.2	1.6	17.3	17.4	7.8	16.0	14.8	1999
6.5	17.5	1.5	17.1	17.5	8.9	16.5	14.6	2000
6.5	16.8	1.4	17.0	17.6	8.8	16.6	15.2	2001
6.8	16.0	1.3	17.1	17.8	8.9	16.6	15.5	2002
6.7	16.0	1.3	17.8	17.1	8.6	16.7	15.8	2003
6.7	15.7	1.3	18.4	17.4	7.7	16.5	16.3	2004
6.9	15.3	1.3	18.7	17.4	7.2	16.6	16.6	2005
6.4	15.4	1.2	18.7	17.2	7.5	17.1	16.5	2006
6.0	15.0	1.0	18.8	17.1	8.1	17.1	16.8	2007
5.8	14.9	1.1	18.6	17.3	8.5	16.7	17.1	2008
6.2	14.0	1.1	19.0	17.7	8.2	16.9	16.9	2009
6.2	13.5	1.0	18.9	17.6	8.7	16.5	17.6	2010
6.0	13.0	1.0	19.3	16.9	8.8	17.6	17.4	2011
5.4	12.4	1.1	17.8	17.2	10.3	18.1	17.7	2012

התפלגות משלחי יד של גברים יהודים, לפי משלח יד ראשי, גילים 25-64, שנים 1995-2012, אחוזים

עובדים בלתי מקצועיים	עובדים מקצועיים בתעשייה בינוי ואחרים	עובדים מקצועיים בחקלאות	סוכנים עובדי מכירות ושירותים	עובדי פקידות	מנהלים	בעלי מקצועות חופשיים וטכניים	בעלי משלח יד אקדמי	
6.4	34.7	3.0	14.0	8.8	9.0	10.8	13.4	1995
6.0	33.7	2.8	13.9	8.7	9.5	11.3	14.1	1996
6.2	32.7	2.4	14.0	8.9	10.2	11.0	14.5	1997
6.3	31.5	2.4	14.5	8.8	10.1	11.9	14.6	1998
6.2	30.6	2.6	14.5	8.6	11.1	11.8	14.4	1999
6.0	29.7	2.5	14.1	8.4	12.6	12.7	14.1	2000
6.1	28.6	2.5	14.0	8.6	12.4	12.8	14.9	2001
6.5	27.7	2.3	13.9	8.7	12.6	13.1	15.2	2002
6.5	27.4	2.1	15.1	8.2	11.8	13.3	15.6	2003
6.5	26.7	2.2	15.9	8.5	10.8	13.3	16.1	2004
6.7	26.4	2.2	15.9	8.3	10.3	13.9	16.2	2005
6.4	26.5	2.1	16.0	8.4	10.3	14.2	16.1	2006
5.7	25.9	1.8	16.5	8.6	11.2	13.9	16.6	2007
5.8	25.7	1.9	15.9	8.3	11.2	13.9	17.2	2008
6.5	24.5	2.0	16.0	8.6	11.3	14.2	16.8	2009
6.1	23.9	1.7	16.2	8.8	11.6	13.6	18.0	2010
5.8	23.4	1.9	16.5	7.9	11.5	15.2	17.8	2011
5.6	22.2	1.9	15.3	8.3	14.0	15.1	17.7	2012

התפלגות משלחי יד של נשים יהודיות, לפי משלח יד ראשי, גילים 25-64, שנים 1995-2012, אחוזים

עובדים בלתי מקצועיים	עובדים מקצועיים בתעשייה בינוי ואחרים	עובדים מקצועיים בחקלאות	סוכנים עובדי מכירות ושירותים	עובדי פקידות	מנהלים	בעלי מקצועות חופשיים וטכניים	בעלי משלח יד אקדמי	
8.7	6.2	0.6	18.8	27.6	2.7	20.7	14.7	1995
8.7	6.1	0.5	18.9	27.6	2.9	19.8	15.4	1996
7.9	5.4	0.4	18.7	29.1	3.2	19.9	15.4	1997
7.8	4.9	0.5	19.6	28.5	3.5	20.0	15.3	1998
7.6	4.6	0.5	20.3	27.0	4.1	20.6	15.2	1999
6.9	4.2	0.4	20.4	27.4	4.9	20.6	15.3	2000
7.0	3.9	0.2	20.3	27.4	5.0	20.7	15.6	2001
7.1	3.6	0.3	20.5	27.5	4.8	20.3	15.8	2002
6.9	3.9	0.4	20.5	26.6	5.2	20.3	16.1	2003
6.8	4.0	0.4	21.1	26.9	4.4	19.8	16.5	2004
7.2	3.8	0.3	21.5	26.8	3.9	19.4	17.1	2005
6.4	3.8	0.3	21.4	26.2	4.6	20.2	17.0	2006
6.3	3.8	0.2	21.2	26.0	4.9	20.5	17.1	2007
5.9	3.9	0.3	21.4	26.4	5.6	19.6	16.9	2008
6.0	3.3	0.3	22.0	26.9	5.1	19.5	16.9	2009
6.3	2.9	0.3	21.7	26.4	5.9	19.3	17.2	2010
6.1	2.6	0.2	22.2	25.9	6.2	19.9	17.0	2011
5.2	2.6	0.2	20.3	26.2	6.6	21.1	17.8	2012

התפלגות משלחי יד של ערבים (נשים וגברים), לפי משלח יד ראשי, גילים 25–64, שנים 1995–2012, אחוזים

עובדים בלתי מקצועיים	עובדים מקצועיים בתעשייה בינוי ואחרים	עובדים מקצועיים בחקלאות	סוכנים עובדי מכירות ושירותים	עובדי פקידות	מנהלים	בעלי מקצועות חופשיים וטכניים	בעלי משלח יד אקדמי	
12.5	45.5	4.1	13.3	5.9	1.7	9.9	7.2	1995
9.8	48.9	2.8	15.2	5.7	1.9	9.4	6.2	1996
9.5	46.8	2.7	13.9	7.6	2.0	10.2	7.4	1997
11.5	42.8	3.1	14.1	7.1	2.3	10.0	9.1	1998
10.5	41.7	2.2	15.9	7.9	2.9	9.9	9.0	1999
10.5	40.4	2.3	15.4	8.2	3.4	10.6	9.2	2000
10.8	38.4	2.1	15.6	7.7	2.9	12.0	10.5	2001
8.9	40.2	1.9	15.8	6.7	3.7	12.9	9.9	2002
10.3	41.0	1.9	15.5	6.6	3.4	11.2	10.2	2003
9.1	42.0	2.2	15.1	7.5	2.5	11.6	10.0	2004
10.7	40.3	2.1	16.1	7.2	2.3	11.3	10.0	2005
11.0	39.2	2.0	16.4	6.4	2.8	12.7	9.5	2006
10.3	39.4	1.8	16.4	7.8	2.6	12.8	9.0	2007
10.1	38.7	2.1	17.2	7.2	2.5	12.4	9.9	2008
9.7	36.9	1.9	17.4	7.0	2.3	13.9	10.9	2009
10.1	38.3	1.6	16.9	6.9	2.0	12.4	11.9	2010
10.6	38.0	1.5	15.8	8.2	2.2	12.3	11.3	2011
12.4	34.0	1.5	15.7	7.9	4.7	13.3	10.4	2012

התפלגות משלח יד של גברים ערבים, לפי משלח יד ראשי, גילים 25-64, שנים 1995-2012, אחוזים

עובדים בלתי מקצועיים	עובדים מקצועיים בתעשייה בינוי ואחרים	עובדים מקצועיים בחקלאות	סוכנים עובדי מכירות ושירותים	עובדי פקידות	מנהלים	בעלי מקצועות חופשיים וטכניים	בעלי משלח יד אקדמי	
12.3	52.0	4.5	13.1	4.1	2.0	5.2	6.8	1995
9.2	56.2	3.2	14.5	3.6	2.2	5.0	6.1	1996
9.3	54.4	3.0	12.9	5.4	2.3	5.6	7.2	1997
11.3	51.1	3.6	11.9	5.3	2.5	5.5	8.8	1998
10.0	49.5	2.5	15.2	5.4	3.2	5.6	8.7	1999
10.6	48.6	2.7	13.9	5.7	3.8	6.1	8.5	2000
11.4	47.2	2.6	14.5	4.6	3.5	6.3	9.9	2001
8.6	49.9	2.5	14.5	4.2	4.2	6.8	9.3	2002
10.3	51.0	2.2	13.5	4.1	3.9	5.3	9.7	2003
8.5	52.2	2.6	13.1	5.3	2.9	6.3	9.2	2004
10.6	50.2	2.6	14.3	4.6	2.7	5.6	9.5	2005
11.3	49.9	2.5	14.7	3.6	3.6	5.8	8.6	2006
10.5	51.1	2.2	14.8	4.5	2.9	6.4	7.6	2007
10.0	50.4	2.5	15.5	4.1	2.9	6.0	8.5	2008
9.8	48.8	2.5	16.0	3.9	2.8	6.7	9.5	2009
9.8	51.4	1.8	14.4	3.7	2.5	6.3	10.1	2010
10.5	51.2	2.0	13.9	4.4	2.4	5.8	9.7	2011
12.2	46.1	2.0	13.6	5.5	5.9	6.3	8.4	2012

התפלגות משלחי יד של נשים ערביות, לפי משלח יד ראשי, גילים 25-64, שנים 1995-2012, אחוזים

עובדים בלתי מקצועיים	עובדים מקצועיים בתעשייה בינוי ואחרים	עובדים מקצועיים בחקלאות	סוכנים עובדי מכירות ושירותים	עובדי פקידות	מנהלים	בעלי מקצועות חופשיים וטכניים	בעלי משלח יד אקדמי	
13.3	13.7	1.8	14.2	14.9	0.3	32.8	9.0	1995
12.9	14.7	1.1	18.8	15.2	0.4	30.4	6.6	1996
10.8	12.0	1.1	18.2	17.5	0.5	31.3	8.5	1997
12.2	6.5	0.8	23.8	15.2	1.2	29.9	10.3	1998
12.9	10.6	0.9	18.7	18.0	1.4	26.9	10.5	1999
10.0	8.9	0.9	21.1	17.9	1.7	28.0	11.5	2000
9.0	7.9	0.1	19.3	18.6	1.0	31.7	12.4	2001
10.2	6.4	0.0	20.3	15.1	1.6	34.1	12.2	2002
10.3	6.8	0.8	22.2	15.0	1.7	31.3	12.0	2003
11.2	6.4	0.6	22.2	15.5	1.2	30.0	13.0	2004
10.9	6.5	0.3	22.4	16.4	0.9	30.8	11.7	2005
10.0	3.6	0.0	22.1	15.8	0.4	35.6	12.6	2006
9.4	3.2	0.6	21.3	18.2	1.5	32.7	13.2	2007
10.3	2.8	0.5	22.2	17.0	1.2	32.0	14.0	2008
9.3	3.4	0.4	21.2	15.7	0.8	34.3	14.9	2009
10.6	3.4	0.9	23.3	15.5	0.9	28.7	16.6	2010
10.9	2.3	0.2	20.8	18.5	1.8	29.8	15.7	2011
13.1	3.7	0.4	20.9	14.0	1.7	30.7	15.4	2012

התפלגות משלחי יד של כלל האוכלוסייה (גברים ונשים), לפי משלח יד ראשי, גילים 25-64, שנים 1995-2012, אחוזים

עובדים בלתי מקצועיים	עובדים מקצועיים בתעשייה בינוי ואחרים	עובדים מקצועיים בחקלאות	סוכנים עובדי מכירות ושירותים	עובדי פקידות	מנהלים	בעלי מקצועות חופשיים וטכניים	בעלי משלח יד אקדמי	
8.1	24.4	2.1	15.9	16.0	5.7	14.6	13.2	1995
7.7	24.2	1.8	16.1	16.0	6.0	14.5	13.8	1996
7.5	23.3	1.6	15.9	16.9	6.4	14.5	14.0	1997
7.7	21.7	1.7	16.6	16.8	6.4	15.0	14.2	1998
7.5	21.0	1.7	17.1	16.2	7.1	15.3	14.1	1999
7.4	20.1	1.6	16.9	16.2	8.2	15.8	13.9	2000
7.4	19.6	1.5	16.8	16.3	8.0	15.9	14.5	2001
7.4	19.1	1.4	17.0	16.4	8.1	16.0	14.6	2002
7.5	19.1	1.3	17.6	15.7	7.8	16.0	15.0	2003
7.4	19.2	1.4	18.0	16.0	6.9	15.8	15.3	2004
7.7	18.6	1.3	18.4	16.0	6.5	15.8	15.6	2005
7.3	18.5	1.2	18.5	15.7	6.8	16.4	15.5	2006
6.9	18.3	1.1	18.6	15.8	7.3	16.5	15.6	2007
6.6	18.2	1.2	18.5	15.8	7.6	16.1	16.0	2008
7.0	17.2	1.2	18.8	16.2	7.3	16.4	15.9	2009
7.1	16.9	1.1	18.7	16.1	7.7	15.9	16.7	2010
6.9	16.5	1.1	19.0	15.6	7.8	16.7	16.4	2011
6.7	15.4	1.1	18.3	15.7	9.3	17.2	16.4	2012

התפלגות משלחי יד של כלל הגברים באוכלוסייה, לפי משלח יד ראשי, גילים 25-64, שנים 1995-2012, אחוזים

עובדים בלתי מקצועיים	עובדים מקצועיים בתעשייה בינוי ואחרים	עובדים מקצועיים בחקלאות	סוכנים עובדי מכירות ושירותים	עובדי פקידות	מנהלים	בעלי מקצועות חופשיים וטכניים	בעלי משלח יד אקדמי	
7.4	37.4	3.2	13.8	8.0	7.9	9.9	12.3	1995
6.6	37.3	2.8	13.9	7.9	8.4	10.3	12.9	1996
6.8	36.4	2.5	13.6	8.3	8.9	10.1	13.3	1997
7.2	34.8	2.6	14.0	8.2	8.8	10.8	13.7	1998
7.0	33.8	2.6	14.5	8.0	9.7	10.9	13.5	1999
7.0	33.0	2.5	13.8	7.8	11.1	11.7	13.1	2000
7.2	32.1	2.5	13.9	7.9	10.8	11.7	13.9	2001
7.0	31.7	2.3	13.8	8.0	11.1	12.0	14.0	2002
7.3	31.7	2.1	14.7	7.4	10.3	12.0	14.4	2003
7.1	31.5	2.2	15.2	7.9	9.3	12.1	14.7	2004
7.5	30.9	2.2	15.5	7.6	8.9	12.5	14.9	2005
7.4	30.9	2.1	15.7	7.5	9.0	12.7	14.7	2006
6.6	30.6	1.8	16.0	7.8	9.6	12.6	14.9	2007
6.6	30.5	2.0	15.7	7.5	9.6	12.5	15.6	2008
7.3	29.2	2.1	15.9	7.7	9.7	12.9	15.4	2009
7.0	29.1	1.7	15.7	7.9	9.8	12.3	16.4	2010
6.9	28.8	1.9	15.9	7.2	9.7	13.5	16.2	2011
7.0	26.8	1.8	15.0	7.6	12.2	13.5	15.9	2012

התפלגות משלח יד של כלל הנשים באוכלוסייה, לפי משלח יד ראשי, גילים 25-64, שנים 1995-2012, אחוזים

עובדים בלתי מקצועיים	עובדים מקצועיים בתעשייה בינוי ואחרים	עובדים מקצועיים בחקלאות	סוכנים עובדי מכירות ושירותים	עובדי פקידות	מנהלים	בעלי מקצועות חופשיים וטכניים	בעלי משלח יד אקדמי	
9.1	6.6	0.7	18.6	26.8	2.6	21.1	14.5	1995
9.1	6.6	0.6	19.0	26.9	2.8	20.1	14.9	1996
8.3	6.0	0.4	18.9	28.1	3.1	20.2	15.0	1997
8.3	5.1	0.5	19.9	27.7	3.3	20.3	14.9	1998
8.2	5.2	0.6	20.3	26.3	4.0	20.7	14.8	1999
7.8	4.6	0.4	20.5	26.4	4.6	20.8	14.8	2000
7.8	4.6	0.2	20.4	26.4	4.6	20.9	15.2	2001
7.9	4.1	0.3	20.8	26.3	4.5	20.7	15.4	2002
7.7	4.3	0.4	20.9	25.4	4.9	20.7	15.6	2003
7.8	4.6	0.4	21.3	25.7	4.1	20.1	16.0	2004
7.9	4.4	0.3	21.8	25.7	3.6	19.8	16.5	2005
7.2	4.2	0.2	21.7	25.2	4.2	20.8	16.4	2006
7.1	4.1	0.2	21.5	25.1	4.5	21.0	16.5	2007
6.6	4.1	0.3	21.7	25.4	5.2	20.2	16.4	2008
6.6	3.7	0.3	22.1	25.7	4.7	20.4	16.5	2009
7.2	3.2	0.3	21.9	25.2	5.4	19.8	16.9	2010
6.9	2.8	0.2	22.4	25.0	5.7	20.3	16.6	2011
6.3	2.9	0.3	21.9	24.5	6.0	21.2	17.0	2012

מקור: המכון החרדי למחקרי מדיניות

נתונים: עיבודים לסקר כוח אדם של הלשכה המרכזית לסטטיסטיקה, 1995-2012. זיהוי האוכלוסייה החרדית והיהודית הלא חרדית מבוסס על הגדרת בית ספר אחרון.

* קטגוריית "לא ידוע" הושמטה מהחישוב