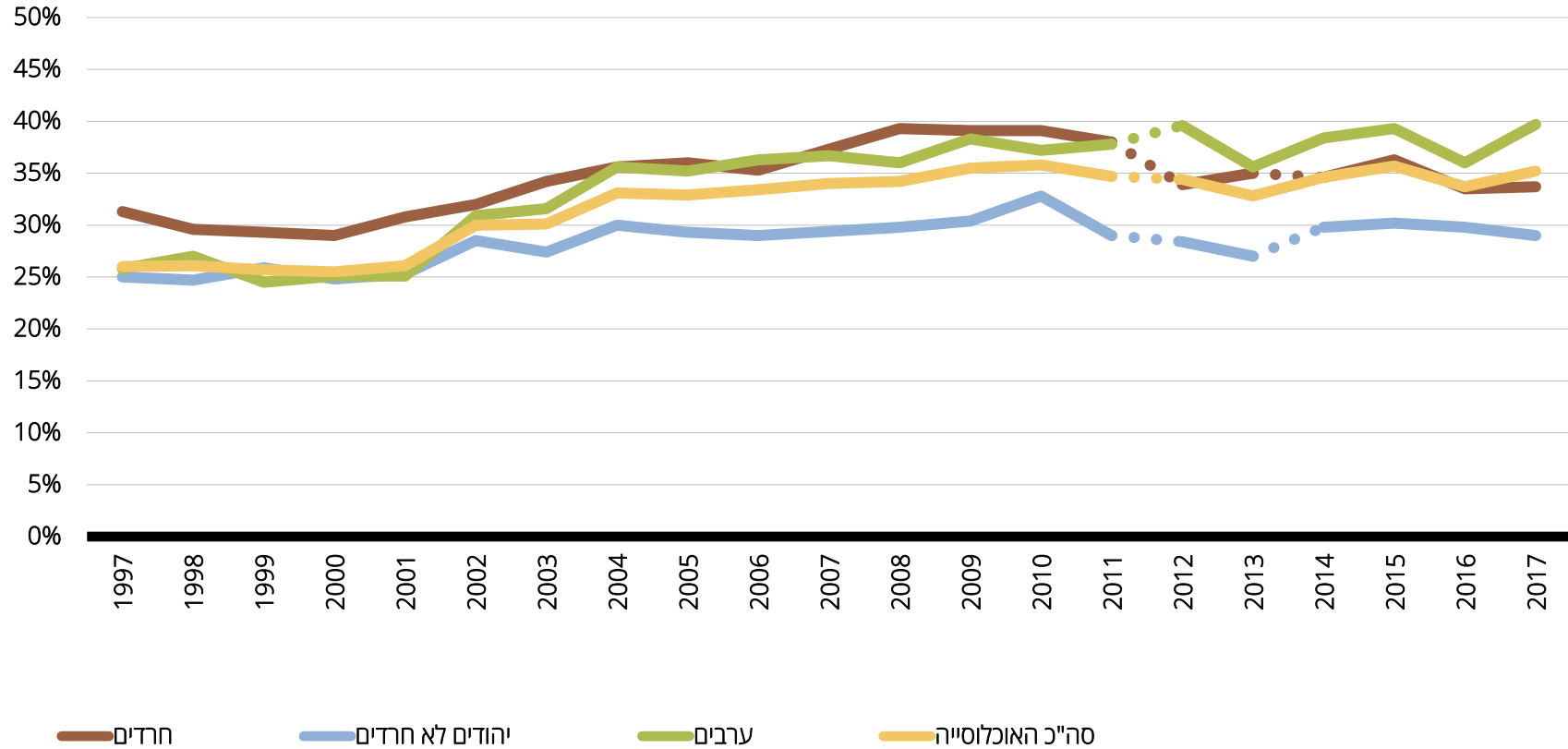


עוצמת העוני

עוצמת העוני היחסי של נפשות, שנים 1997-2017, אחוזים



עוצמת העוני היחסי של נפשות, שנים 1997-2017, אחוזים

סה"כ האוכלוסייה	ערבים	יהודים (סה"כ)	יהודים לא חרדים	חרדים	
26.0	25.8	26.1	25.0	31.3	1997
26.1	27.0	25.5	24.7	29.6	1998
25.7	24.5	26.6	25.9	29.3	1999
25.5	25.1	25.7	24.8	29.0	2000
26.1	25.1	26.7	25.3	30.8	2001
30.0	30.9	29.2	28.5	32.0	2002
30.1	31.6	28.9	27.4	34.2	2003
33.1	35.6	31.3	30.0	35.6	2004
32.9	35.2	31.1	29.3	36.0	2005
33.4	36.3	30.9	29.0	35.3	2006
34.0	36.7	31.8	29.4	37.3	2007
34.2	36.0	32.8	29.8	39.3	2008
35.5	38.3	33.1	30.4	39.1	2009
35.8	37.2	34.6	32.8	39.1	2010
34.7	37.8	31.8	29.0	38.0	2011
34.4	39.6	30.0	28.4	33.9	2012
32.8	35.6	29.9	27.0	35.0	2013
34.6	38.4	31.9	29.8	34.6	2014
35.7	39.3	32.9	30.2	36.3	2015
33.7	36.0	31.5	29.8	33.5	2016
35.2	39.7	31.3	29.0	33.7	2017

עוצמת העוני היחסי של נפשות, לפי קבוצת גיל של ראש משק הבית, שנים 1997-2017, אחוזים

סה"כ האוכלוסייה			ערבים			יהודים (סה"כ)			יהודים לא חרדים			חרדים			
65 ומעלה	45-64	18-44	65 ומעלה	45-64	18-44	65 ומעלה	45-64	18-44	65 ומעלה	45-64	18-44	65 ומעלה	45-64	18-44	
21.2	26.2	26.9	27.5	29.6	24.6	19.5	24.2	28.5	19.5	23.1	27.7	.	34.4	31.2	1997
21.1	29.5	25.8	30.3	34.9	25.1	19.1	27.1	26.3	18.8	25.9	25.8	.	35.8	28	1998
19.8	28.4	25.9	25.3	30.4	23.3	18.6	27.4	28.4	18.4	26.7	28.4	.	33.3	28.6	1999
19.5	28.6	25.4	31.2	31.4	23.4	17.1	27.4	27	17.1	26.5	26.6	.	32.6	28.2	2000
18.2	29	26.3	25.1	28.8	24.2	16.7	29.2	27.9	15.3	28.3	27	.	32.6	29.9	2001
16.9	31.2	31.1	29.3	31.3	30.8	13.6	31.1	31.5	13.6	30.6	31.1	.	33.1	32.5	2002
18.6	33.7	30.5	31.8	37.3	30.1	14.2	31.5	30.9	14.2	28.9	30.3	.	42.4	32.2	2003
18.4	35.2	34.4	33.4	38.5	35.1	14.6	33.2	33.9	14.4	33.1	33	.	33.6	36.1	2004
19	35.3	33.9	28.6	40.1	34.2	16.5	32	33.7	15.8	30.5	32.7	.	38.7	35.4	2005
21.4	34.2	34.6	35.3	38.8	35.7	16.4	30.9	33.4	16.1	29.4	32.4	.	35.9	35.1	2006
22.4	36	34.8	36.9	41.8	35.3	17.4	31.9	34.4	17	30.6	32.5	.	38	37.2	2007
21.6	38	34.4	35	43.5	33.6	17.6	33.4	35.1	17.4	31	32.6	.	42.3	38.9	2008
24.3	38.1	35.8	39.4	46.1	35.6	18.8	31.1	36	18.7	29.9	33.5	.	35.8	39.7	2009
26.8	37.8	36.3	35.7	42.3	35.5	21.5	33.5	36.9	21.5	32	35.7	.	39.6	39.1	2010
26.7	34.9	35.5	39.6	39.6	37	19.4	30.7	34	19	28.3	31.5	.	38.4	37.9	2011
26.5	35.6	35.2	35.5	40.4	39.7	20.7	30	31.8	20.7	28	30.9	.	36.8	33.3	2012
23.7	33.2	34.4	28.4	34.9	37	21.4	30.9	31.7	21.4	29.3	28.4	.	35.5	35.1	2013
26.3	36.4	35.5	31.5	40.9	38.1	23.5	31.3	34	22.9	33.1	31.1	.	27.5	36.1	2014
25.9	34.6	38	30.1	37.8	41.4	24.5	30.6	35.6	24.3	28.7	33.9	.	34.8	36.8	2015
27.1	35.1	34.4	31.1	37.2	36.1	24.5	31.8	32.8	23.9	31.7	31.3	.	31.8	33.9	2016
28.3	34.6	37.2	36	38.9	41.2	22	29.1	34	21.5	28.1	33.3	.	30.7	34.5	2017

(.) מדגם לא מספיק להצגת נתונים.

מקור: ניצה (קלינר) קסיר ודמיטרי רומנוב, 2018. "איכות החיים של אוכלוסיות בחברה הישראלית - מבט השוואתי, חלק ב': לוחות נתונים ותרשימים", המכון החרדי למחקרי מדיניות.
נתונים: עיבודים לסקר הכנסות (עד 2011) וסקר הוצאות משק הבית (מ-2012) של הלשכה המרכזית לסטטיסטיקה, 1997-2017. עד שנת 2014 זיהוי האוכלוסייה החרדית מבוסס על הגדרת בית הספר האחרון. החל משנה זו זיהוי אוכלוסיות מבוסס על הגדרה עצמית.