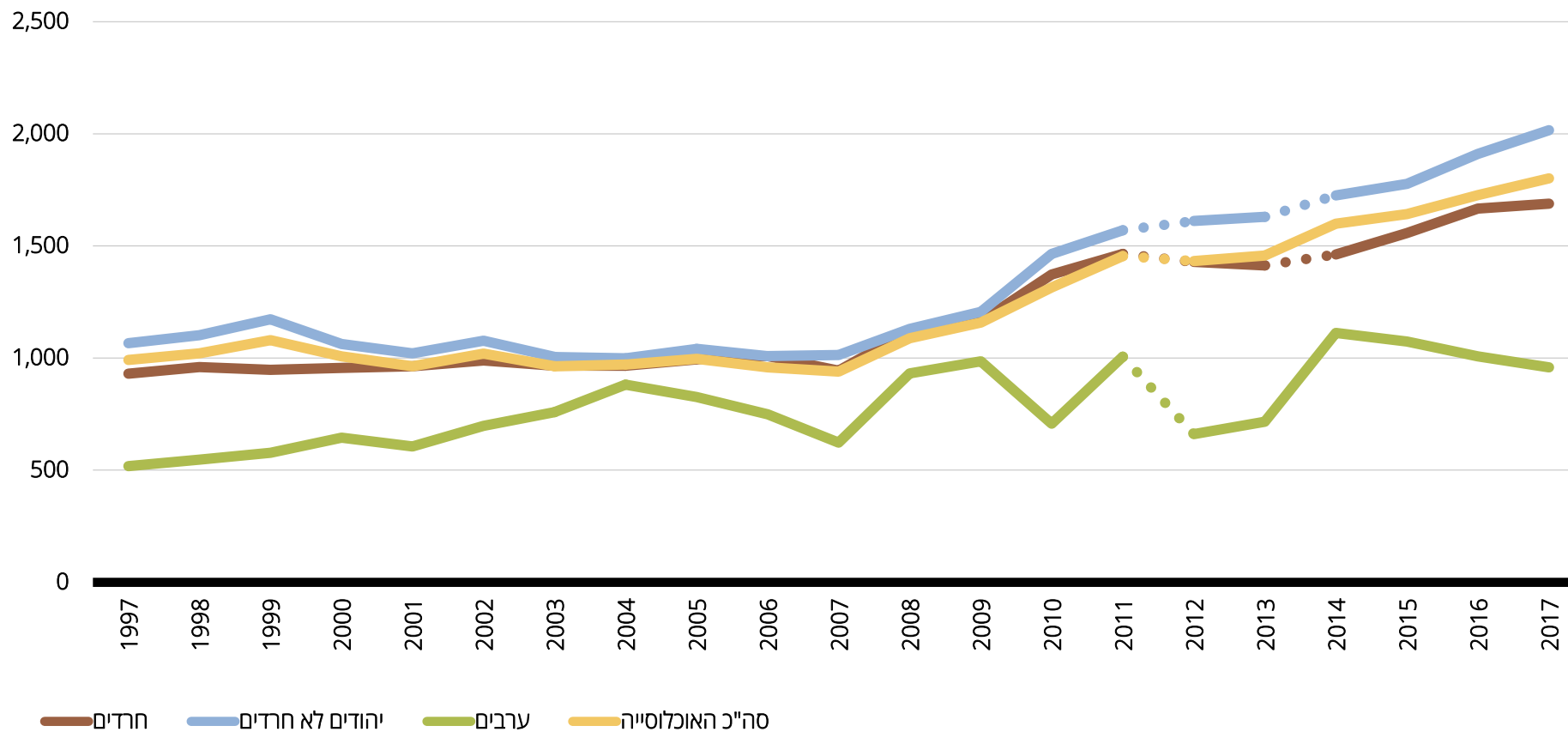


## שווי דירה לפי הערכה עצמית של בעלי הדירה וחמישוני הכנסה

שווי דירה לפי הערכה עצמית של בעלי הדירה, שנים 1997-2017, מחירי 2017, אלפי ש"ח



שווי דירה של בעלי הדירה (לפי הערכה עצמית), שנים 1997-2017, מחירי 2017, אלפי ש"ח

סוה"כ האוכלוסייה	ערבים	יהודים (סוה"כ)	יהודים לא חרדים	חרדים	
991	518	1,060	1,066	931	<b>1997</b>
1,022	547	1,095	1,102	960	<b>1998</b>
1,080	578	1,164	1,173	947	<b>1999</b>
1,008	645	1,058	1,062	956	<b>2000</b>
964	605	1,019	1,021	963	<b>2001</b>
1,020	697	1,074	1,077	990	<b>2002</b>
963	759	1,003	1,005	967	<b>2003</b>
971	882	998	999	966	<b>2004</b>
996	826	1,039	1,041	995	<b>2005</b>
959	749	1,009	1,009	1,009	<b>2006</b>
940	623	1,009	1,013	944	<b>2007</b>
1,088	931	1,129	1,130	1,121	<b>2008</b>
1,159	985	1,204	1,207	1,163	<b>2009</b>
1,315	708	1,460	1,464	1,373	<b>2010</b>
1,455	1,006	1,565	1,570	1,465	<b>2011</b>
1,433	661	1,601	1,611	1,428	<b>2012</b>
1,457	716	1,618	1,630	1,413	<b>2013</b>
1,599	1,112	1,707	1,726	1,462	<b>2014</b>
1,642	1,074	1,761	1,777	1,557	<b>2015</b>
1,727	1,008	1,892	1,911	1,667	<b>2016</b>
1,801	959	1,989	2,016	1,689	<b>2017</b>

שווי הדירה (לפי הערכה עצמית) לפי חמישוני הכנסה, חמישון ראשון, שנים 1997-2017, מחירי 2017, אלפי ש"ח

סה"כ האוכלוסייה	ערבים	יהודים (סה"כ)	יהודים לא חרדים	חרדים	
686	442	805	796	861	<b>1997</b>
666	430	792	773	910	<b>1998</b>
700	563	790	779	852	<b>1999</b>
683	610	726	704	864	<b>2000</b>
675	530	771	748	897	<b>2001</b>
713	655	755	729	917	<b>2002</b>
698	711	690	656	898	<b>2003</b>
774	894	706	688	804	<b>2004</b>
739	753	733	700	881	<b>2005</b>
732	723	748	686	956	<b>2006</b>
653	569	722	693	822	<b>2007</b>
886	931	855	809	1,039	<b>2008</b>
910	970	854	799	1,106	<b>2009</b>
830	641	1,017	970	1,250	<b>2010</b>
982	894	1,069	1,023	1,239	<b>2011</b>
766	589	1,052	946	1,251	<b>2012</b>
806	637	1,087	1,005	1,212	<b>2013</b>
1,147	1,112	1,210	1,114	1,318	<b>2014</b>
1,081	1,020	1,168	1,043	1,334	<b>2015</b>
1,069	907	1,306	1,231	1,395	<b>2016</b>
1,077	903	1,339	1,188	1,472	<b>2017</b>

שווי הדירה (לפי הערכה עצמית) לפי חמישוני הכנסה, חמישון שני, שנים 1997-2017, מחירי 2017, אלפי ש"ח

סר"כ האוכלוסייה	ערבים	יהודים (סה"כ)	יהודים לא חרדים	חרדים	
796	539	853	847	939	<b>1997</b>
826	695	860	853	926	<b>1998</b>
794	558	869	859	1,033	<b>1999</b>
795	665	823	817	904	<b>2000</b>
776	666	799	795	882	<b>2001</b>
803	708	825	814	991	<b>2002</b>
797	773	806	789	989	<b>2003</b>
807	857	809	797	954	<b>2004</b>
798	856	781	758	1,155	<b>2005</b>
755	778	755	725	1,118	<b>2006</b>
714	618	752	737	913	<b>2007</b>
829	888	814	794	1,096	<b>2008</b>
888	970	880	861	1,086	<b>2009</b>
975	762	1,057	1,034	1,317	<b>2010</b>
1,183	1,064	1,235	1,196	1,613	<b>2011</b>
1,037	692	1,164	1,136	1,461	<b>2012</b>
1,016	707	1,121	1,092	1,440	<b>2013</b>
1,194	1,140	1,228	1,190	1,467	<b>2014</b>
1,200	1,024	1,265	1,232	1,475	<b>2015</b>
1,298	1,044	1,424	1,369	1,737	<b>2016</b>
1,296	913	1,463	1,402	1,815	<b>2017</b>

שווי הדירה (לפי הערכה עצמית) לפי חמישוני הכנסה, חמישון שלישי, שנים 1997-2017, מחירי 2017, אלפי ש"ח

סה"כ האוכלוסייה	ערבים	יהודים (סה"כ)	יהודים לא חרדים	חרדים ±	
897	637	921	915	1,177	<b>1997</b>
907	547	938	937	971	<b>1998</b>
942	654	972	971	982	<b>1999</b>
930	633	946	945	1,090	<b>2000</b>
875	660	893	887	1,173	<b>2001</b>
929	765	947	944	1,054	<b>2002</b>
863	793	876	874	966	<b>2003</b>
871	864	887	880	1,118	<b>2004</b>
881	892	891	883	1,140	<b>2005</b>
826	715	846	844	886	<b>2006</b>
833	650	865	858	1,167	<b>2007</b>
979	883	1,000	993	1,434	<b>2008</b>
1,012	1,039	1,025	1,016	1,333	<b>2009</b>
1,190	789	1,249	1,243	1,383	<b>2010</b>
1,319	1,092	1,359	1,350	1,585	<b>2011</b>
1,264	782	1,334	1,324	1,637	<b>2012</b>
1,308	874	1,386	1,381	1,567	<b>2013</b>
1,375	1,006	1,440	1,436	1,537	<b>2014</b>
1,415	1,148	1,457	1,442	1,735	<b>2015</b>
1,592	1,137	1,660	1,651	1,863	<b>2016</b>
1,609	1,047	1,703	1,706	1,647	<b>2017</b>

שווי הדירה (לפי הערכה עצמית) לפי חמישוני הכנסה, חמישון רביעי, שנים 1997-2017, מחירי 2017, אלפי ש"ח

סה"כ האוכלוסייה	ערבים±	יהודים (סה"כ)	יהודים לא חרדים	חרדים±	
1,116	816	1,125	1,125	1,103	<b>1997</b>
1,142	699	1,157	1,158	1,006	<b>1998</b>
1,131	642	1,143	1,143	1,117	<b>1999</b>
1,091	778	1,100	1,098	1,230	<b>2000</b>
1,038	802	1,046	1,045	1,163	<b>2001</b>
1,076	785	1,086	1,086	1,020	<b>2002</b>
1,007	758	1,018	1,017	1,162	<b>2003</b>
1,011	948	1,022	1,016	1,440	<b>2004</b>
1,062	1,139	1,070	1,070	1,088	<b>2005</b>
995	861	1,011	1,008	1,159	<b>2006</b>
990	889	1,003	1,000	1,192	<b>2007</b>
1,141	1,143	1,154	1,151	1,372	<b>2008</b>
1,230	982	1,255	1,254	1,346	<b>2009</b>
1,429	719	1,475	1,466	2,123	<b>2010</b>
1,542	1,199	1,581	1,581	1,549	<b>2011</b>
1,558	868	1,596	1,593	1,780	<b>2012</b>
1,644	956	1,680	1,678	1,864	<b>2013</b>
1,700	1,186	1,725	1,723	1,857	<b>2014</b>
1,752	1,610	1,779	1,772	2,046	<b>2015</b>
1,888	1,332	1,932	1,931	1,988	<b>2016</b>
1,953	1,252	2,007	2,004	2,077	<b>2017</b>

± קיימת טעות דגימה גדולה יחסית של קבוצה זו, על כן תיתכן תנודתיות משמעותית בנתונים לאורך השנים.

שווי הדירה (לפי הערכה עצמית), חמישון חמישי, שנים 1997-2017, מחירי 2017, אלפי ש"ח

סוה"כ האוכלוסייה	ערבים±	יהודים (סוה"כ)	יהודים לא חרדים	חרדים±	
1,452	728	1,462	1,467	764	1997
1,556	982	1,567	1,568	1,459	1998
1,726	699	1,736	1,739	1,207	1999
1,477	1,151	1,480	1,479	1,611	2000
1,396	1,494	1,395	1,397	1,205	2001
1,518	1,242	1,521	1,525	1,237	2002
1,405	1,632	1,396	1,397	1,175	2003
1,334	846	1,345	1,344	1,502	2004
1,441	989	1,448	1,450	941	2005
1,431	925	1,444	1,446	1,175	2006
1,432	1,066	1,443	1,445	1,370	2007
1,547	1,126	1,555	1,559	1,288	2008
1,679	1,202	1,698	1,702	1,405	2009
2,066	1,084	2,094	2,098	1,687	2010
2,196	1,623	2,212	2,207	2,814	2011
2,182	1,113	2,208	2,216	1,531	2012
2,142	1,156	2,162	2,165	1,944	2013
2,261	1,269	2,278	2,281	2,066	2014
2,360	1,216	2,389	2,391	2,208	2015
2,387	1,172	2,423	2,426	2,256	2016
2,572	1,478	2,597	2,609	1,933	2017

± קיימת טעות דגימה גדולה יחסית של קבוצה זו, על כן תיתכן תנודתיות משמעותית בנתונים לאורך השנים.

**מקור:** ניצה (קלינר) קסיר ודמיטרי רומנוב, 2018. "איכות החיים של אוכלוסיות בחברה הישראלית - מבט השוואתי". המכון החרדי למחקרי מדיניות.  
**נתונים:** עיבודים לסקר הוצאות משק בית של הלשכה המרכזית לסטטיסטיקה, 1997-2017. זיהוי האוכלוסייה החרדית עד שנת 2014 מבוסס על הגדרת בית ספר האחרון. החל משנה זו זיהוי מבוסס על הגדרה עצמית.