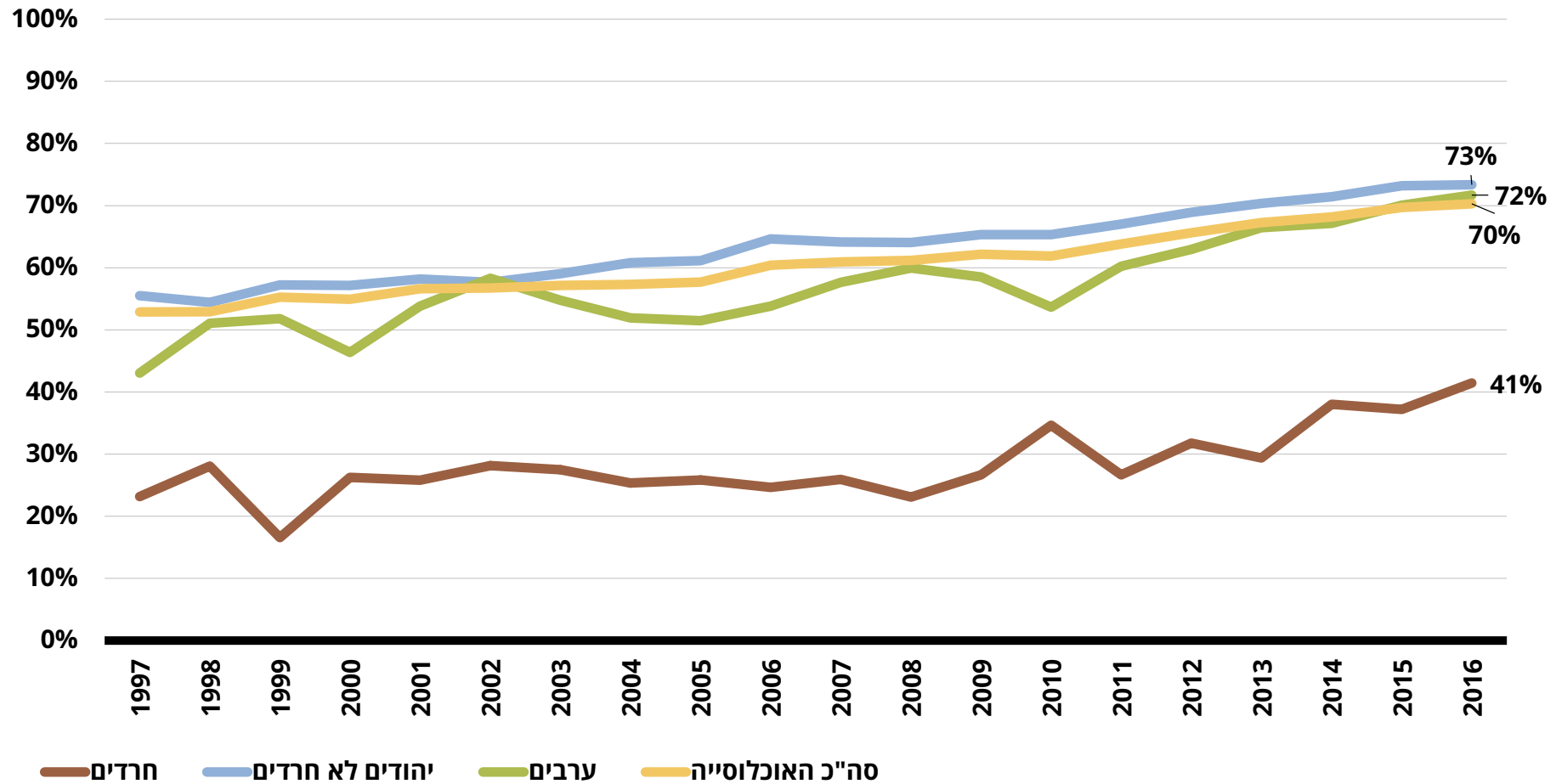


שיעור משקי הבית המחזיקים ברכב אחד או יותר

שנים 1997-2016



מקור:

המכון החרדי למחקרי מדיניות

נתונים:

הלשכה המרכזית לסטטיסטיקה, סקרי הוצאות, שנים 1997-2016.

הערות:

עד שנת 2014 זיהו אוכלוסיית החרדים ואוכלוסיית היהודים הלא חרדים מבוסס על הגדרת בית ספר אחרון. החל משנה זו הזיהוי מבוסס על הגדרה עצמית.

שיעור משקי הבית המחזיקים ברכב אחד או יותר

שנים 1997-2016

סה"כ האוכלוסייה	ערבים	יהודים לא חרדים	חרדים	
52.9%	43.0%	55.5%	23.2%	1997
52.9%	51.1%	54.4%	28.1%	1998
55.3%	51.8%	57.2%	16.6%	1999
54.9%	46.4%	57.1%	26.2%	2000
56.6%	53.8%	58.2%	25.8%	2001
56.7%	58.3%	57.7%	28.2%	2002
57.2%	54.8%	59.0%	27.5%	2003
57.3%	51.9%	60.8%	25.4%	2004
57.7%	51.5%	61.1%	25.8%	2005
60.4%	53.8%	64.6%	24.7%	2006
60.9%	57.7%	64.2%	25.9%	2007
61.2%	59.9%	64.0%	23.1%	2008
62.2%	58.5%	65.3%	26.7%	2009
61.9%	53.7%	65.3%	34.6%	2010
63.8%	60.2%	67.0%	26.7%	2011
65.6%	63.0%	68.9%	31.8%	2012
67.3%	66.5%	70.36%	29.4%	2013
68.2%	67.2%	71.43%	38.0%	2014
69.7%	70.1%	73.19%	37.2%	2015
70.3%	71.7%	73.36%	41.4%	2016

מקור:

המכון החרדי למחקרי מדיניות

נתונים:

הלשכה המרכזית לסטטיסטיקה, סקרי הוצאות, שנים 1997-2016.

הערות:

עד שנת 2014 זיהו אוכלוסיית החרדים ואוכלוסיית היהודים הלא חרדים מבוסס על הגדרת בית ספר אחרון. החל משנה זו הזיהוי מבוסס על הגדרה עצמית.