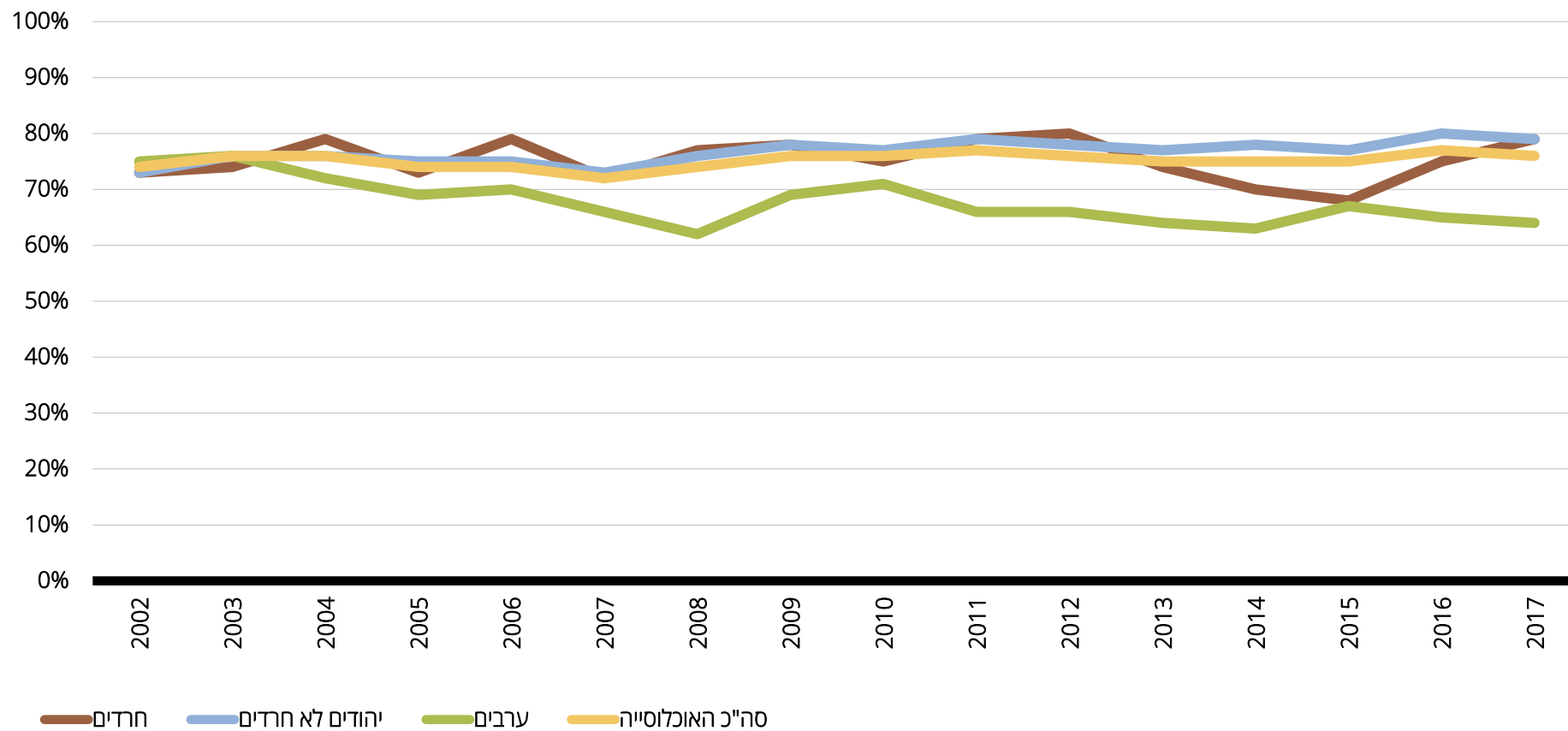


ביטחון אישי

תחושת ביטחון ללכת לכבד בשעות החשיכה באזור המגורים, בני 20 ומעלה, שנים 2002-2017, אחוזים



תחושת ביטחון ללכת לכבד בשעות החשיכה באזור המגורים, לפי מין, שנים 2002-2017, אחוזים

סה"כ האוכלוסייה			ערבים			יהודים (סה"כ)			יהודים לא חרדים			חרדים			
גברים ונשים	נשים	גברים	גברים ונשים	נשים	גברים	גברים ונשים	נשים	גברים	גברים ונשים	נשים	גברים	גברים ונשים	נשים	גברים	
73.6	62.3	85.6	75.3	69.6	80.7	73.1	60.5	86.5	73.1	60.6	86.5	72.5	59.0	86.1	2002
76.5	66.0	87.5	75.8	69.1	82.4	76.3	65.0	88.3	76.5	65.2	88.6	73.6	62.7	85.1	2003
75.8	65.2	87.0	71.6	65.8	77.4	76.5	64.5	89.1	76.3	64.2	89.0	78.7	67.6	89.6	2004
74.3	63.8	85.2	68.8	63.1	74.6	75.2	63.4	87.5	75.4	63.4	87.9	72.9	63.7	81.7	2005
74.2	63.2	85.6	69.9	61.9	77.4	75.0	63.2	87.5	74.7	62.6	87.5	79.0	70.2	88.2	2006
72.3	60.9	84.3	66.5	57.6	75.3	73.1	60.8	86.2	73.2	61.0	86.4	72.1	58.0	83.9	2007
74.1	64.9	83.5	62.5	59.2	65.7	76.4	65.8	87.3	76.3	65.8	87.4	76.8	66.0	85.5	2008
76.2	67.4	85.1	68.8	64.2	73.1	77.6	67.6	87.8	77.5	67.5	87.8	78.3	68.8	86.9	2009
76.0	66.5	85.7	71.0	64.4	77.4	77.0	66.9	87.2	77.2	67.0	87.5	74.9	66.3	84.6	2010
76.6	68.0	85.3	66.1	62.2	69.9	78.8	69.3	88.5	78.8	69.3	88.5	78.6	69.1	88.3	2011
75.6	66.5	84.9	65.8	62.8	68.8	78.0	67.6	88.5	77.8	67.2	88.6	79.6	71.5	87.9	2012
74.7	64.5	85.0	63.6	57.8	69.1	77.0	65.8	88.3	77.3	66.2	88.8	73.9	62.1	84.3	2013
74.5	65.5	83.8	63.1	56.0	70.0	76.9	67.3	86.9	77.7	67.8	87.8	69.8	61.2	77.9	2014
74.7	64.0	85.6	67.2	64.4	69.8	76.5	64.1	89.1	77.4	65.1	89.9	68.1	54.5	81.4	2015
77.0	68.2	85.9	64.5	62.6	66.4	79.5	69.0	90.2	80.0	69.9	90.4	74.6	60.7	88.3	2016
76.2	66.9	85.6	63.7	58.1	68.9	79.0	68.5	89.6	79.0	68.4	89.8	78.8	69.6	87.3	2017

תחושת ביטחון ללכת לכבד בשעות החשיכה באזור המגורים, לפי קבוצות גיל, שנים 2002–2017, אחוזים

סה"כ האוכלוסייה			ערבים			יהודים (סה"כ)			יהודים לא חרדים			חרדים			
65 ומעלה	64–45	44–20	65 ומעלה	64–45	44–20	65 ומעלה	64–45	44–20	65 ומעלה	64–45	44–20	65 ומעלה	64–45	44–20	
68.1	76.0	73.8	90.7	79.3	72.8	66.7	75.5	73.7	66.6	75.5	73.8	69.9±	74.6	72.1	2002
71.1	78.5	76.8	88.8	79.8	73.6	70.2	78.0	77.2	70.4	77.8	77.7	57.8±	81.3	72.1	2003
70.8	78.2	75.8	88.4	69.4	70.7	69.4	79.3	76.9	68.9	79.2	76.9	90.7	81.6	76.9	2004
71.4	76.9	73.7	85.3	74.9	65.2	69.7	76.8	75.8	69.2	77.0	76.3	88.2	73.6	71.7	2005
69.2	76.6	74.1	83.5	73.1	67.3	67.7	77.5	75.7	67.4	77.0	75.7	82.8	86.3	76.2	2006
66.1	75.5	72.1	77.7	68.5	64.7	64.8	76.3	73.7	64.6	76.1	74.2	70.9	79.6	69.4	2007
71.5	75.6	73.9	76.0	65.2	60.3	70.5	77.1	77.5	70.5	76.9	77.6	70.5	80.1	76.0	2008
75.2	78.3	75.3	78.9	71.8	66.5	74.4	79.3	77.4	74.3	79.1	77.5	78.9	82.1	77.1	2009
75.1	76.8	75.8	83.2	71.9	69.3	74.2	77.5	77.3	74.0	77.5	77.9	79.1	77.8	73.6	2010
75.6	77.7	76.3	69.4	69.6	64.3	76.3	79.1	79.3	76.5	78.7	79.5	69.4	84.7	77.5	2011
76.2	78.3	73.9	74.3	65.9	64.6	76.6	80.7	76.7	76.3	80.5	76.5	84.7	83.3	78.0	2012
75.8	75.4	74.0	77.2	70.5	59.0	75.6	76.6	77.6	75.5	76.4	78.4	82.3	78.5	71.8	2013
74.1	77.4	73.0	63.7	66.7	61.6	74.6	79.6	76.0	74.7	80.2	77.1	72.5	71.8	68.9	2014
77.8	79.4	71.3	83.9	73.5	62.8	78.3	80.4	73.6	78.1	80.9	74.8	82.2	72.9	65.7	2015
80.5	78.5	75.2	90.4	68.1	60.4	79.7	81.1	78.4	79.5	81.1	79.5	86.7	81.3	71.6	2016
75.4	77.7	75.7	64.3	67.7	61.9	77.3	79.4	79.3	77.1	79.6	79.4	82.1	76.8	79.0	2017

± קיימת טעות דגימה יחסית גדולה של קבוצה זו, על כן תיתכן תנודתיות משמעותית בנתונים לאורך השנים.

מקור: ניצה (קלינר) קסיר ודמיטרי רומנוב, 2018. "איכות החיים של אוכלוסיית בחברה הישראלית - מבט השוואתי", המכון החרדי למחקרי מדיניות.
נתונים: עיבודים לסקר החברתי של הלשכה המרכזית לסטטיסטיקה, 2002–2017. זיהוי האוכלוסייה החרדית והיהודית הלא חרדית מבוסס על הגדרה עצמית.