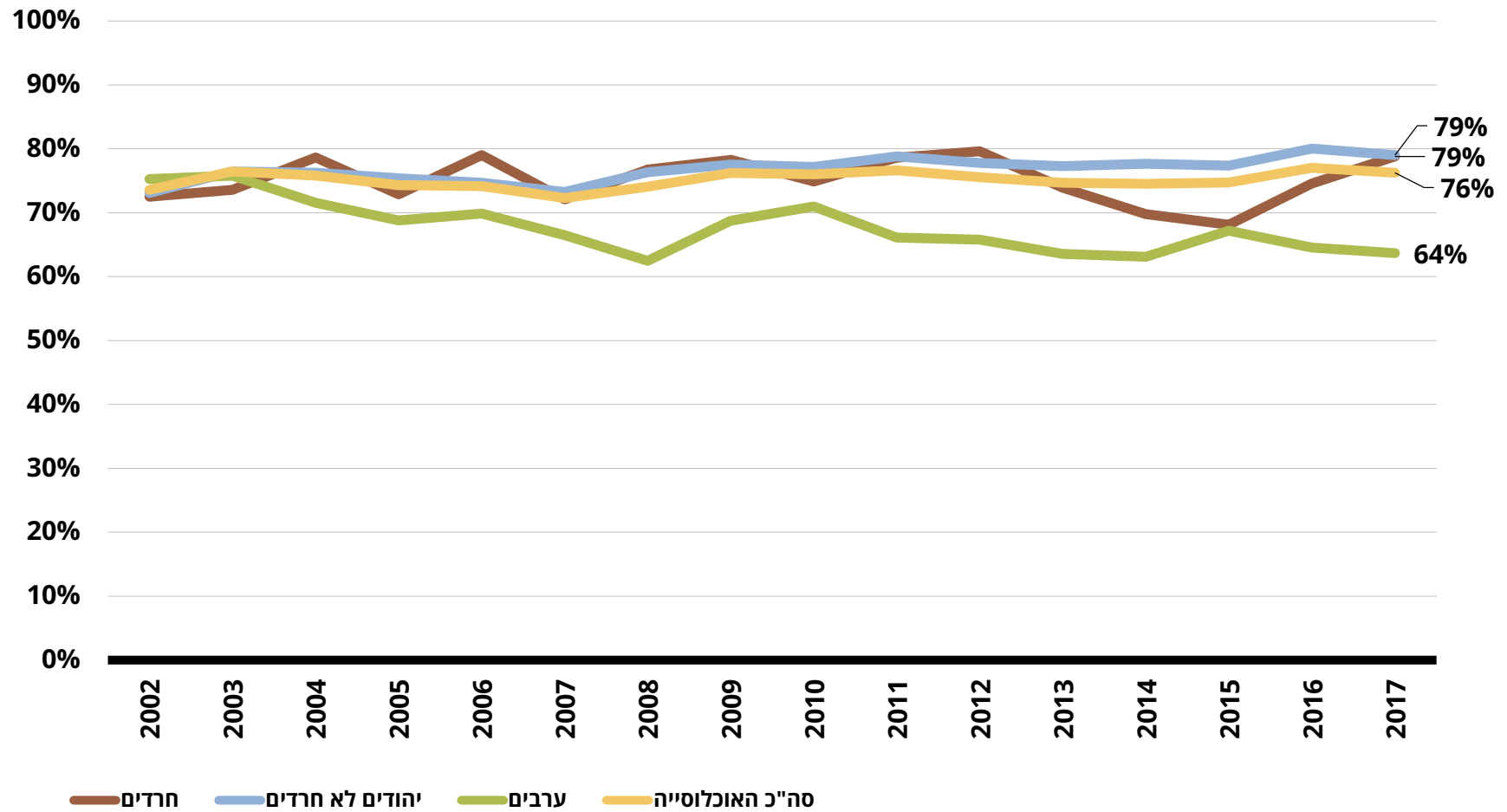


תחושת ביטחון ללכת לבד בשעות החשיכה באזור המגורים

בני 20 ומעלה, שנים 2002-2017



מקור: [ניצה \(קלינר\) קסיר ודמיטרי רומנוב, 2018. "איכות חיים של אוכלוסיות בחברה הישראלית - מבט השוואתי", המכון החרדי למחקרי מדיניות.](#)
 נתונים: הלשכה המרכזית לסטטיסטיקה, הסקר החברתי, שנים 2002-2017.

הערות:

זיהוי אוכלוסיית החרדים ואוכלוסיית היהודים הלא חרדים מבוסס על הגדרה עצמית.



תחושת ביטחון ללכת לבד בשעות החשיכה באזור המגורים

בני 20 ומעלה, שנים 2002-2017

| סה"כ האוכלוסייה | | | ערבים | | | יהודים לא חרדים | | | חרדים | | | |
|-----------------|-------|-------|----------------|-------|-------|-----------------|-------|-------|----------------|-------|-------|-------------|
| גברים ונשים | נשים | גברים | גברים ונשים | נשים | גברים | גברים ונשים | נשים | גברים | גברים ונשים | נשים | גברים | |
| 73.6% | 62.3% | 85.6% | 75.3% | 69.6% | 80.7% | 73.1% | 60.6% | 86.5% | 72.5% | 59.0% | 86.1% | 2002 |
| 76.5% | 66.0% | 87.5% | 75.8% | 69.1% | 82.4% | 76.5% | 65.2% | 88.6% | 73.6% | 62.7% | 85.1% | 2003 |
| 75.8% | 65.2% | 87.0% | 71.6% | 65.8% | 77.4% | 76.3% | 64.2% | 89.0% | 78.7% | 67.6% | 89.6% | 2004 |
| 74.3% | 63.8% | 85.2% | 68.8% | 63.1% | 74.6% | 75.4% | 63.4% | 87.9% | 72.9% | 63.7% | 81.7% | 2005 |
| 74.2% | 63.2% | 85.6% | 69.9% | 61.9% | 77.4% | 74.7% | 62.6% | 87.5% | 79.0% | 70.2% | 88.2% | 2006 |
| 72.3% | 60.9% | 84.3% | 66.5% | 57.6% | 75.3% | 73.2% | 61.0% | 86.4% | 72.1% | 58.0% | 83.9% | 2007 |
| 74.1% | 64.9% | 83.5% | 62.5% | 59.2% | 65.7% | 76.3% | 65.8% | 87.4% | 76.8% | 66.0% | 85.5% | 2008 |
| 76.2% | 67.4% | 85.1% | 68.8% | 64.2% | 73.1% | 77.5% | 67.5% | 87.8% | 78.3% | 68.8% | 86.9% | 2009 |
| 76.0% | 66.5% | 85.7% | 71.0% | 64.4% | 77.4% | 77.2% | 67.0% | 87.5% | 74.9% | 66.3% | 84.6% | 2010 |
| 76.6% | 68.0% | 85.3% | 66.1% | 62.2% | 69.9% | 78.8% | 69.3% | 88.5% | 78.6% | 69.1% | 88.3% | 2011 |
| 75.6% | 66.5% | 84.9% | 65.8% | 62.8% | 68.8% | 77.8% | 67.2% | 88.6% | 79.6% | 71.5% | 87.9% | 2012 |
| 74.7% | 64.5% | 85.0% | 63.6% | 57.8% | 69.1% | 77.3% | 66.2% | 88.8% | 73.9% | 62.1% | 84.3% | 2013 |
| 74.5% | 65.5% | 83.8% | 63.1% | 56.0% | 70.0% | 77.7% | 67.8% | 87.8% | 69.8% | 61.2% | 77.9% | 2014 |
| 74.7% | 64.0% | 85.6% | 67.2% | 64.4% | 69.8% | 77.4% | 65.1% | 89.9% | 68.1% | 54.5% | 81.4% | 2015 |
| 77.0% | 68.2% | 85.9% | 64.5% | 62.6% | 66.4% | 80.0% | 69.9% | 90.4% | 74.6% | 60.7% | 88.3% | 2016 |
| 76.2% | 66.9% | 85.6% | 63.7% | 58.1% | 68.9% | 79.0% | 68.4% | 89.8% | 78.8% | 69.6% | 87.3% | 2017 |



ניצה (קלינר) קסיר ודמיטרי רומנוב, 2018. "איכות חיים של אוכלוסיות בחברה הישראלית - מבט השוואתי", המכון החרדי למחקרי מדיניות.

הלשכה המרכזית לסטטיסטיקה, הסקר החברתי, שנים 2002-2017.

מקור:

נתונים:

הערות:

זיהוי אוכלוסיית החרדים ואוכלוסיית היהודים הלא חרדים מבוסס על הגדרה עצמית.