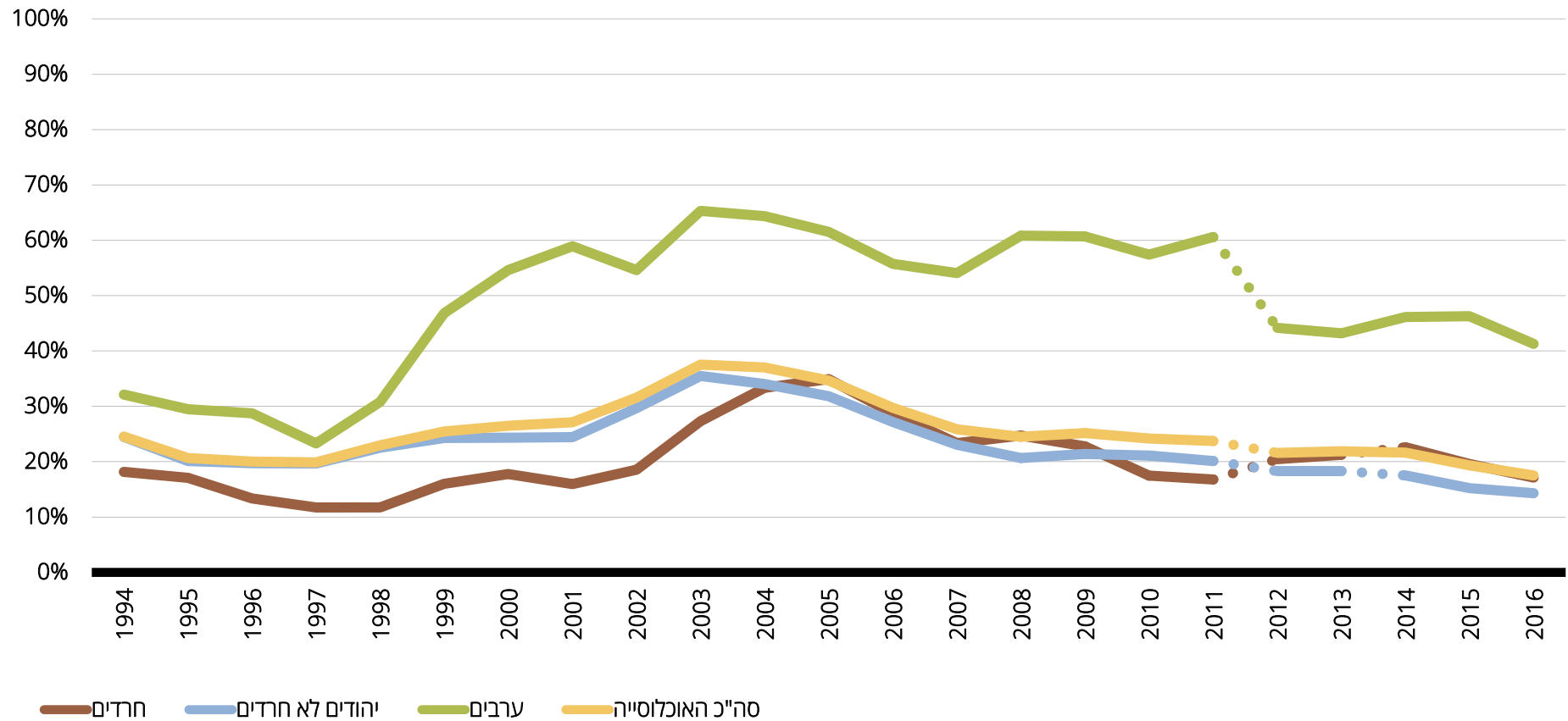


שיעור המועסקים במשרה חלקית שלא מרצון מהמועסקים במשרה חלקית

שיעור המועסקים במשרה חלקית שלא מרצון מהמועסקים במשרה חלקית, גילים 25-64, שנים 1994-2016, אחוזים



שיעור המועסקים במשרה חלקית שלא מרצון מהמועסקים במשרה חלקית, לפי מין, גילים 25-64, שנים 1994-2016, אחוזים

סה"כ האוכלוסייה			ערבים			יהודים (סה"כ)			יהודים לא חרדים			חרדים			
גברים	נשים	גברים	גברים	נשים	גברים	גברים	נשים	גברים	גברים	נשים	גברים	גברים	נשים	גברים	
24.6	24.0	27.1	32.1	34.2	30.6	24.1	23.7	26.2	24.5	24.1	26.5	18.2	16.3	23.6	1994
20.6	20.6	21.0	29.5	33.0	25.8	20.0	20.0	20.0	20.1	20.1	20.2	17.1	17.1	17.1	1995
20.0	21.0	15.8	28.7	33.7	22.4	19.3	20.2	14.6	19.7	20.5	15.2	13.3	14.8	10.1	1996
19.9	20.6	17.2	23.3	23.5	23.0	19.2	20.0	16.0	19.7	20.4	16.4	11.7	11.9	11.4	1997
23.0	23.3	21.5	30.8	28.4	33.9	22.0	22.6	19.2	22.5	23.1	20.1	11.8	13.1	7.4	1998
25.5	25.7	24.4	46.8	42.4	52.6	23.9	24.8	20.3	24.3	25.1	21.1	16.0	18.4	9.3	1999
26.5	25.8	29.4	54.6	47.2	65.5	24.0	24.0	23.9	24.3	24.2	24.7	17.8	18.7	16.2	2000
27.1	26.4	29.8	58.9	52.6	70.0	24.0	24.1	23.4	24.4	24.7	23.3	16.0	11.4	24.4	2001
31.6	31.9	30.3	54.6	52.4	58.9	29.1	29.7	26.7	29.7	30.2	27.6	18.5	20.3	13.4	2002
37.5	38.0	35.8	65.3	68.3	61.2	34.9	35.8	31.5	35.5	36.4	32.0	27.3	27.7	26.3	2003
37.0	37.2	36.5	64.4	62.9	66.1	34.0	35.0	30.4	34.0	35.1	30.4	33.4	34.3	30.5	2004
34.7	35.3	32.5	61.5	57.6	67.9	32.0	33.5	26.5	31.8	33.3	26.5	34.9	37.1	26.4	2005
29.7	29.5	30.4	55.7	54.9	57.2	27.3	27.5	26.6	27.2	27.6	25.9	28.8	27.3	32.0	2006
25.9	26.3	24.4	54.1	56.0	50.5	23.1	23.7	20.8	23.0	23.6	21.0	23.3	25.0	19.3	2007
24.5	25.1	22.7	60.8	63.1	55.9	21.0	21.8	18.4	20.7	21.4	18.0	24.7	25.8	22.2	2008
25.2	24.6	26.9	60.7	59.9	62.1	21.5	21.6	21.4	21.4	21.6	20.8	22.8	21.4	26.4	2009
24.2	24.5	23.2	57.4	58.4	55.1	20.8	21.3	19.1	21.1	21.5	19.8	17.5	19.2	14.0	2010
23.7	23.5	24.3	60.6	62.3	56.9	19.8	20.0	19.4	20.1	20.1	20.0	16.8	18.0	13.7	2011
21.6	21.0	23.1	44.2	44.4	44.0	18.5	18.6	18.4	18.3	18.3	18.3	20.5	21.4	18.6	2012
21.9	22.3	20.8	43.2	44.4	41.1	18.7	19.6	16.0	18.3	19.0	16.1	21.3	24.1	15.7	2013
21.6	21.9	21.0	46.1	47.1	44.6	18.1	19.0	15.4	17.5	18.3	15.1	22.6	25.0	17.0	2014
19.4	19.1	20.0	46.3	46.0	46.6	15.8	16.2	14.8	15.2	15.4	14.5	19.6	21.5	16.0	2015
17.5	17.4	17.7	41.3	39.3	44.9	14.7	15.3	13.1	14.3	14.7	13.1	17.2	19.2	13.1	2016

שיעור המועסקים במשרה חלקית שלא מרצון מהמועסקים במשרה חלקית, לפי קבוצות גיל, שנים 1994-2016, אחוזים

סה"כ האוכלוסייה			ערבים			יהודים (סה"כ)			יהודים לא חרדים			חרדים			
64-45	44-35	34-25	64-45	44-35	34-25	64-45	44-35	34-25	64-45	44-35	34-25	64-45	44-35	34-25	
25.0	25.6	23.0	24.8	26.0	36.3	24.7	25.5	22.0	25.1	26.1	22.0	16.5	15.8	22.1	1994
20.2	21.5	20.4	16.0	21.3	36.7	20.2	21.4	18.3	20.8	21.6	17.9	9.8	17.5	25.8	1995
19.7	22.1	18.4	18.7	26.8	32.1	19.5	21.4	17.0	20.2	22.0	17.0	9.6	13.7	17.3	1996
20.2	21.5	18.2	16.0	29.3	21.9	20.0	20.2	17.5	20.4	20.9	17.7	11.7	8.4	14.4	1997
23.4	25.9	20.1	20.7	24.9	37.2	22.9	25.7	17.7	23.4	26.6	17.9	9.8	10.8	14.0	1998
26.1	27.4	23.3	32.7	47.9	50.6	25.8	25.8	20.1	26.1	26.9	20.0	16.8	5.0	23.1	1999
24.5	28.4	27.4	33.0	40.5	66.4	24.0	26.5	21.9	24.0	27.2	22.4	24.9	13.3	15.5	2000
26.7	30.0	25.4	49.3	56.8	62.7	25.7	26.0	20.1	26.2	26.6	20.3	15.8	14.9	16.7	2001
31.5	34.2	29.8	41.8	49.2	62.0	30.3	31.8	25.8	31.1	33.1	25.5	14.6	4.9	29.0	2002
36.0	41.3	36.8	59.9	53.5	75.8	34.9	39.0	32.3	35.8	40.4	31.8	16.0	22.5	37.8	2003
36.8	41.5	34.5	58.1	63.0	67.6	35.7	37.6	29.8	35.9	38.0	29.4	32.3	31.3	35.0	2004
36.3	37.3	31.3	52.7	60.0	65.5	35.5	33.7	27.1	35.5	33.9	26.1	34.9	29.8	36.6	2005
30.1	33.5	27.0	37.3	50.8	66.9	29.7	30.6	22.8	30.0	30.1	22.2	25.7	35.4	27.6	2006
27.4	27.3	23.4	51.5	48.5	58.1	26.3	24.4	18.6	26.3	24.9	18.1	26.3	17.6	23.6	2007
26.0	25.8	22.2	55.6	54.1	67.0	24.7	21.6	16.6	24.5	21.7	15.6	26.7	19.9	25.3	2008
26.2	26.3	23.3	55.6	57.3	64.8	24.5	22.0	17.6	24.8	22.2	16.6	21.4	18.9	25.7	2009
25.0	24.6	22.9	48.9	57.0	61.4	23.7	20.0	17.7	23.9	20.5	17.9	21.3	13.2	15.7	2010
23.6	25.7	22.6	56.4	62.0	61.9	21.6	19.7	17.7	22.0	20.6	17.4	16.3	9.1	20.3	2011
22.7	24.3	18.8	32.7	48.6	47.1	22.0	19.3	14.4	22.0	19.1	13.5	21.6	20.6	19.7	2012
22.3	24.1	20.0	28.4	45.3	50.0	21.6	19.6	14.6	21.4	19.7	13.5	24.0	19.0	20.5	2013
21.9	23.6	20.0	34.2	45.9	54.2	20.5	19.4	14.7	20.2	19.5	12.9	23.9	18.6	24.2	2014
20.5	20.9	17.2	37.1	50.8	49.6	18.8	15.7	12.8	18.4	15.6	11.3	23.1	16.1	19.6	2015
19.2	18.1	15.4	35.5	45.3	42.3	17.9	13.7	12.1	17.7	13.4	10.9	19.6	14.9	17.2	2016

מקור: ניצה (קלינר) קסיר ודמיטרי רומנוב, 2018. "איכות החיים של אוכלוסיות בחברה הישראלית - מבט השוואתי", המכון החרדי למחקרי מדיניות.

נתונים: עיבודים לסקר כוח אדם של הלשכה המרכזית לסטטיסטיקה, 1994-2016. זיהוי האוכלוסייה החרדית עד שנת 2014 מבוסס על הגדרת בית הספר האחרון. החל משנה זו זיהויי מבוסס על הגדרה עצמית.