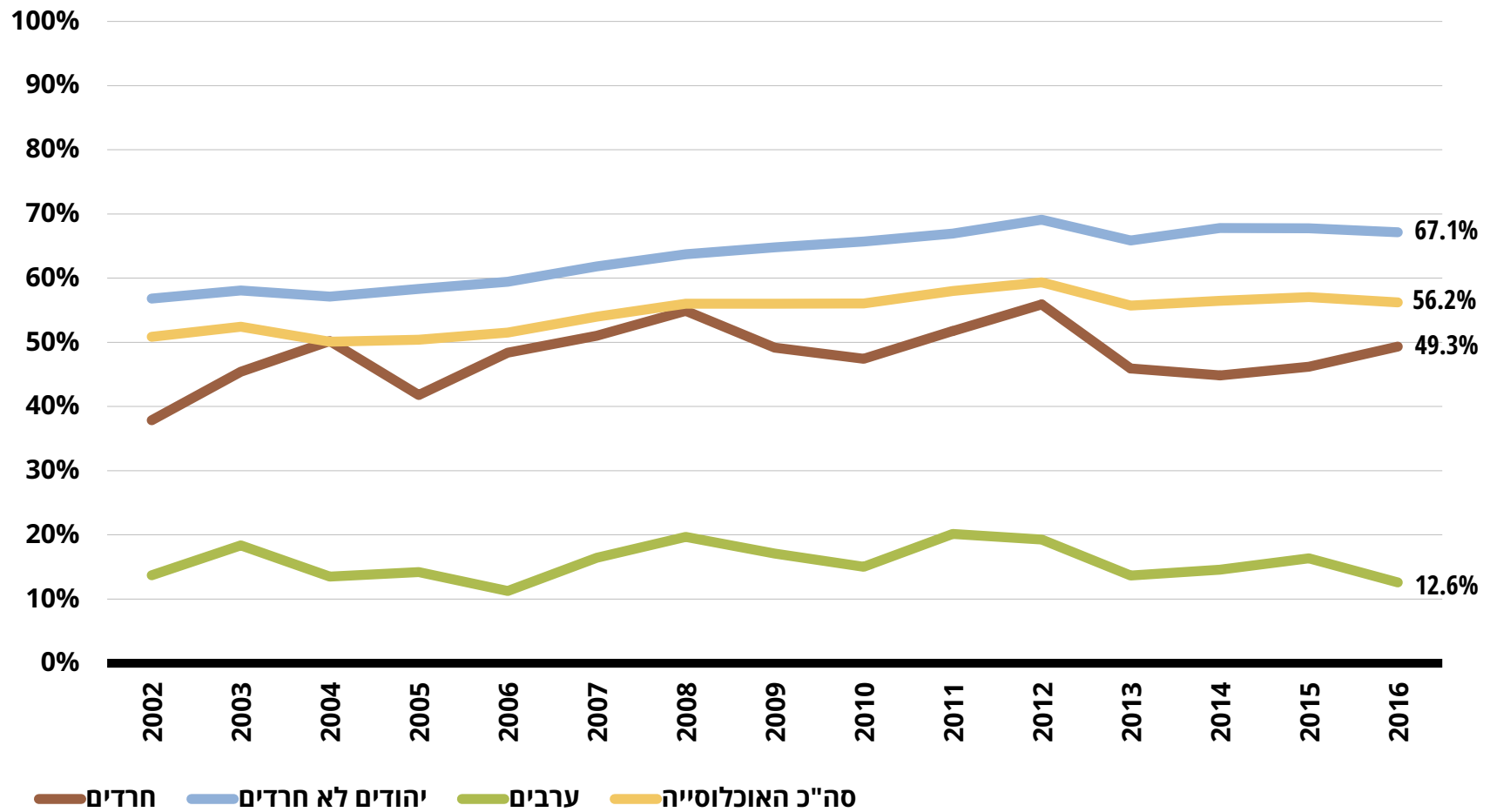


# שיעור המרוצים מכמות השטחים הירוקים באזור המגורים

בני 20 ומעלה, שנים 2002-2016



מקור: [ניצה \(קלינר\) קסיר ודמיטרי רומנוב, 2018. "איכות חיים של אוכלוסיות בחברה הישראלית - מבט השוואתי", המכון החרדי למחקרי מדיניות.](#)

נתונים: הלשכה המרכזית לסטטיסטיקה, הסקר החברתי, שנים 2002-2016.

הערות:

זיהוי אוכלוסיית החרדים ואוכלוסיית היהודים הלא חרדים מבוסס על הגדרה עצמית.

## שיעור המרוצים מכמות השטחים הירוקים באזור המגורים

בני 20 ומעלה, שנים 2002-2016

סה"כ האוכלוסייה			ערבים			יהודים לא חרדים			חרדים			
גברים ונשים	נשים	גברים	גברים ונשים	נשים	גברים	גברים ונשים	נשים	גברים	גברים ונשים	נשים	גברים	
50.9%	51.0%	50.7%	13.7%	12.2%	15.2%	56.8%	56.5%	57.1%	37.9%	38.6%	37.1%	<b>2002</b>
52.4%	51.9%	53.0%	18.4%	18.8%	18.0%	58.1%	57.4%	58.8%	45.4%	43.3%	47.6%	<b>2003</b>
50.1%	49.8%	50.4%	13.5%	12.2%	14.8%	57.1%	56.5%	57.8%	50.2%	51.8%	48.6%	<b>2004</b>
50.4%	50.2%	50.7%	14.2%	15.1%	13.4%	58.3%	57.5%	59.2%	41.8%	39.3%	44.2%	<b>2005</b>
51.5%	50.1%	53.1%	11.3%	10.2%	12.2%	59.5%	57.5%	61.5%	48.4%	45.6%	51.4%	<b>2006</b>
54.0%	53.6%	54.4%	16.4%	17.2%	15.7%	61.8%	60.7%	63.0%	51.0%	50.7%	51.3%	<b>2007</b>
56.0%	55.6%	56.5%	19.7%	20.1%	19.2%	63.7%	63.3%	64.2%	54.9%	49.7%	59.2%	<b>2008</b>
56.0%	56.5%	55.6%	17.1%	17.0%	17.1%	64.8%	64.9%	64.7%	49.2%	49.9%	48.5%	<b>2009</b>
56.1%	55.3%	56.9%	15.0%	14.7%	15.3%	65.7%	64.1%	67.4%	47.4%	51.4%	42.8%	<b>2010</b>
58.0%	57.3%	58.7%	20.1%	19.0%	21.3%	66.9%	66.1%	67.9%	51.8%	52.5%	51.0%	<b>2011</b>
59.4%	58.1%	60.7%	19.3%	18.8%	19.8%	69.1%	67.6%	70.7%	55.9%	55.2%	56.7%	<b>2012</b>
55.7%	55.0%	56.5%	13.7%	14.7%	12.6%	65.9%	64.9%	67.0%	45.9%	45.0%	46.8%	<b>2013</b>
56.5%	55.4%	57.6%	14.6%	13.9%	15.3%	67.8%	66.3%	69.5%	44.9%	43.5%	46.1%	<b>2014</b>
57.0%	55.8%	58.4%	16.3%	16.7%	15.9%	67.8%	66.2%	69.4%	46.2%	43.0%	49.5%	<b>2015</b>
56.2%	55.3%	57.2%	12.6%	11.6%	13.6%	67.1%	65.9%	68.5%	49.3%	47.0%	51.7%	<b>2016</b>



ניצה (קלינר) קסיר ודמיטרי רומנוב, 2018. "איכות חיים של אוכלוסיות בחברה הישראלית - מבט השוואתי", המכון החרדי למחקרי מדיניות.

הלשכה המרכזית לסטטיסטיקה, הסקר החברתי, שנים 2002-2016.

מקור:

נתונים:

הערות:

זיהוי אוכלוסיית החרדים ואוכלוסיית היהודים הלא חרדים מבוסס על הגדרה עצמית.