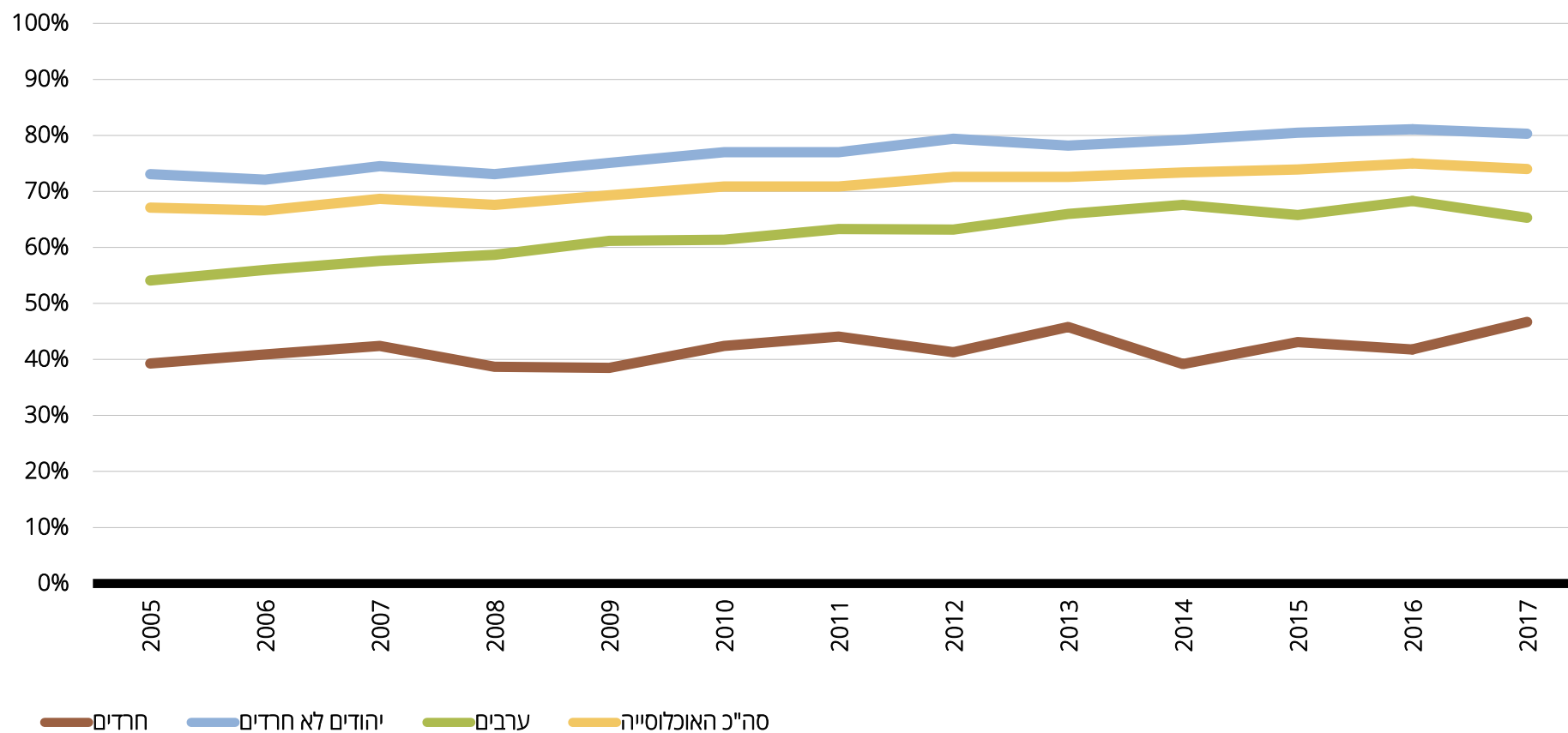


## רישיון נהיגה

שיעור בעלי רישיון נהיגה, בני 20 ומעלה, שנים 2005-2017, אחוזים



שיעור בעלי רישיון נהיגה, לפי מין, שנים 2005-2017, אחוזים

| סה"כ האוכלוסייה |      |       | ערבים       |      |       | יהודים (סה"כ) |      |       | יהודים לא חרדים |      |       | חרדים       |      |       |             |
|-----------------|------|-------|-------------|------|-------|---------------|------|-------|-----------------|------|-------|-------------|------|-------|-------------|
| גברים ונשים     | נשים | גברים | גברים ונשים | נשים | גברים | גברים ונשים   | נשים | גברים | גברים ונשים     | נשים | גברים | גברים ונשים | נשים | גברים |             |
| 67.1            | 51.7 | 83.6  | 54.1        | 26.2 | 82.3  | 70.9          | 58.0 | 84.7  | 73.1            | 60.1 | 87.3  | 39.3        | 28.4 | 50.0  | <b>2005</b> |
| 66.6            | 52.6 | 81.6  | 56.0        | 26.7 | 84.0  | 69.7          | 58.4 | 81.9  | 72.1            | 60.8 | 84.2  | 40.9        | 28.9 | 53.5  | <b>2006</b> |
| 68.7            | 54.2 | 84.1  | 57.6        | 31.1 | 84.0  | 72.0          | 60.1 | 84.8  | 74.5            | 63.0 | 87.1  | 42.4        | 20.5 | 60.9  | <b>2007</b> |
| 67.6            | 53.9 | 82.2  | 58.7        | 34.5 | 82.9  | 70.3          | 58.9 | 82.6  | 73.1            | 61.8 | 85.5  | 38.7        | 20.9 | 53.5  | <b>2008</b> |
| 69.3            | 55.8 | 83.8  | 61.2        | 37.5 | 84.9  | 72.1          | 60.8 | 84.3  | 75.1            | 64.0 | 87.1  | 38.5        | 21.1 | 54.7  | <b>2009</b> |
| 70.9            | 58.1 | 84.4  | 61.4        | 37.0 | 85.6  | 74.0          | 63.5 | 85.1  | 77.0            | 67.0 | 87.6  | 42.4        | 28.4 | 58.3  | <b>2010</b> |
| 70.9            | 58.7 | 84.0  | 63.3        | 40.8 | 85.7  | 74.1          | 64.1 | 84.7  | 77.0            | 67.8 | 86.9  | 44.1        | 25.5 | 63.4  | <b>2011</b> |
| 72.6            | 61.0 | 85.0  | 63.2        | 43.7 | 84.2  | 75.8          | 66.2 | 86.2  | 79.4            | 70.5 | 89.0  | 41.3        | 24.1 | 59.3  | <b>2012</b> |
| 72.6            | 61.9 | 83.9  | 66.0        | 50.0 | 82.2  | 75.3          | 65.7 | 85.5  | 78.2            | 69.0 | 88.2  | 45.8        | 30.3 | 60.1  | <b>2013</b> |
| 73.4            | 61.6 | 85.9  | 67.6        | 47.4 | 88.0  | 75.6          | 65.7 | 86.1  | 79.2            | 69.6 | 89.5  | 39.2        | 24.3 | 53.5  | <b>2014</b> |
| 73.9            | 62.7 | 85.7  | 65.8        | 48.4 | 83.7  | 76.9          | 67.4 | 87.0  | 80.5            | 71.0 | 90.5  | 43.1        | 31.9 | 54.4  | <b>2015</b> |
| 75.0            | 64.9 | 85.7  | 68.3        | 51.9 | 84.9  | 77.2          | 69.0 | 86.0  | 81.1            | 73.4 | 89.3  | 41.8        | 27.0 | 56.5  | <b>2016</b> |
| 74.0            | 64.0 | 84.6  | 65.3        | 48.6 | 82.2  | 76.9          | 68.8 | 85.4  | 80.3            | 72.8 | 88.4  | 46.7        | 30.8 | 61.3  | <b>2017</b> |

שיעור בעלי רישיון נהיגה, לפי קבוצת גיל, שנים 2005-2017, אחוזים

| סה"כ האוכלוסייה |       |       | ערבים    |       |       | יהודים (סה"כ) |       |       | יהודים לא חרדים |       |       | חרדים      |       |       |             |
|-----------------|-------|-------|----------|-------|-------|---------------|-------|-------|-----------------|-------|-------|------------|-------|-------|-------------|
| 65 ומעלה        | 64-45 | 44-20 | 65 ומעלה | 64-45 | 44-20 | 65 ומעלה      | 64-45 | 44-20 | 65 ומעלה        | 64-45 | 44-20 | 65 ומעלה ± | 64-45 | 44-20 |             |
| 35.8            | 70.1  | 74.1  | 25.7     | 45.4  | 59.7  | 37.2          | 74.9  | 79.4  | 37.4            | 76.1  | 83.9  | 29.9       | 46.9  | 38.1  | <b>2005</b> |
| 35.7            | 68.6  | 74.2  | 21.8     | 49.6  | 62.0  | 37.7          | 72.4  | 78.5  | 37.8            | 74.0  | 82.9  | 32.0       | 47.1  | 39.4  | <b>2006</b> |
| 40.6            | 70.5  | 75.2  | 26.7     | 50.5  | 63.0  | 42.3          | 75.0  | 79.6  | 43.1            | 76.6  | 84.1  | 8.6        | 52.2  | 41.0  | <b>2007</b> |
| 37.3            | 69.7  | 74.8  | 24.8     | 50.5  | 65.0  | 39.2          | 73.7  | 78.3  | 39.3            | 75.4  | 83.5  | 34.6       | 47.4  | 36.0  | <b>2008</b> |
| 42.0            | 70.1  | 76.3  | 28.3     | 54.7  | 67.3  | 44.6          | 73.7  | 79.7  | 45.2            | 75.1  | 85.4  | 15.4       | 50.8  | 36.0  | <b>2009</b> |
| 43.2            | 72.6  | 77.4  | 28.3     | 53.8  | 67.9  | 46.1          | 77.1  | 80.8  | 46.7            | 78.8  | 86.2  | 29.1       | 51.6  | 40.8  | <b>2010</b> |
| 42.6            | 73.8  | 77.6  | 26.8     | 60.9  | 68.9  | 45.2          | 78.4  | 81.1  | 45.7            | 80.6  | 86.2  | 30.6       | 45.4  | 45.0  | <b>2011</b> |
| 50.9            | 74.9  | 77.6  | 37.3     | 59.4  | 68.3  | 53.6          | 79.1  | 81.2  | 54.3            | 81.6  | 87.1  | 35.7       | 44.6  | 40.8  | <b>2012</b> |
| 49.8            | 74.1  | 78.5  | 35.3     | 58.5  | 72.9  | 52.6          | 78.9  | 81.0  | 53.1            | 80.8  | 86.2  | 34.2       | 52.6  | 44.4  | <b>2013</b> |
| 53.5            | 74.3  | 78.8  | 38.2     | 59.2  | 75.0  | 56.2          | 78.5  | 80.6  | 56.9            | 80.8  | 86.7  | 35.9       | 44.8  | 37.7  | <b>2014</b> |
| 54.1            | 74.5  | 79.6  | 36.0     | 58.3  | 72.6  | 57.1          | 79.7  | 82.3  | 57.7            | 82.1  | 88.5  | 38.0       | 46.5  | 42.5  | <b>2015</b> |
| 55.0            | 78.7  | 79.3  | 37.1     | 64.6  | 73.7  | 58.4          | 82.5  | 81.1  | 59.7            | 84.5  | 87.8  | 21.7       | 56.3  | 39.3  | <b>2016</b> |
| 56.0            | 76.4  | 78.7  | 35.6     | 59.8  | 71.9  | 59.4          | 81.1  | 81.1  | 60.2            | 83.0  | 87.2  | 42.6       | 56.6  | 44.2  | <b>2017</b> |

± קיימת טעות דגימה יחסית גדולה של קבוצה זו, על כן תיתכן תנודתיות משמעותית בנתונים לאורך השנים.

**נתונים:** עיבודים לסקר החברתי של הלשכה המרכזית לסטטיסטיקה, 2005-2017. זיהוי האוכלוסייה החרדית והיהודית הלא חרדית מבוסס על הגדרה עצמית.