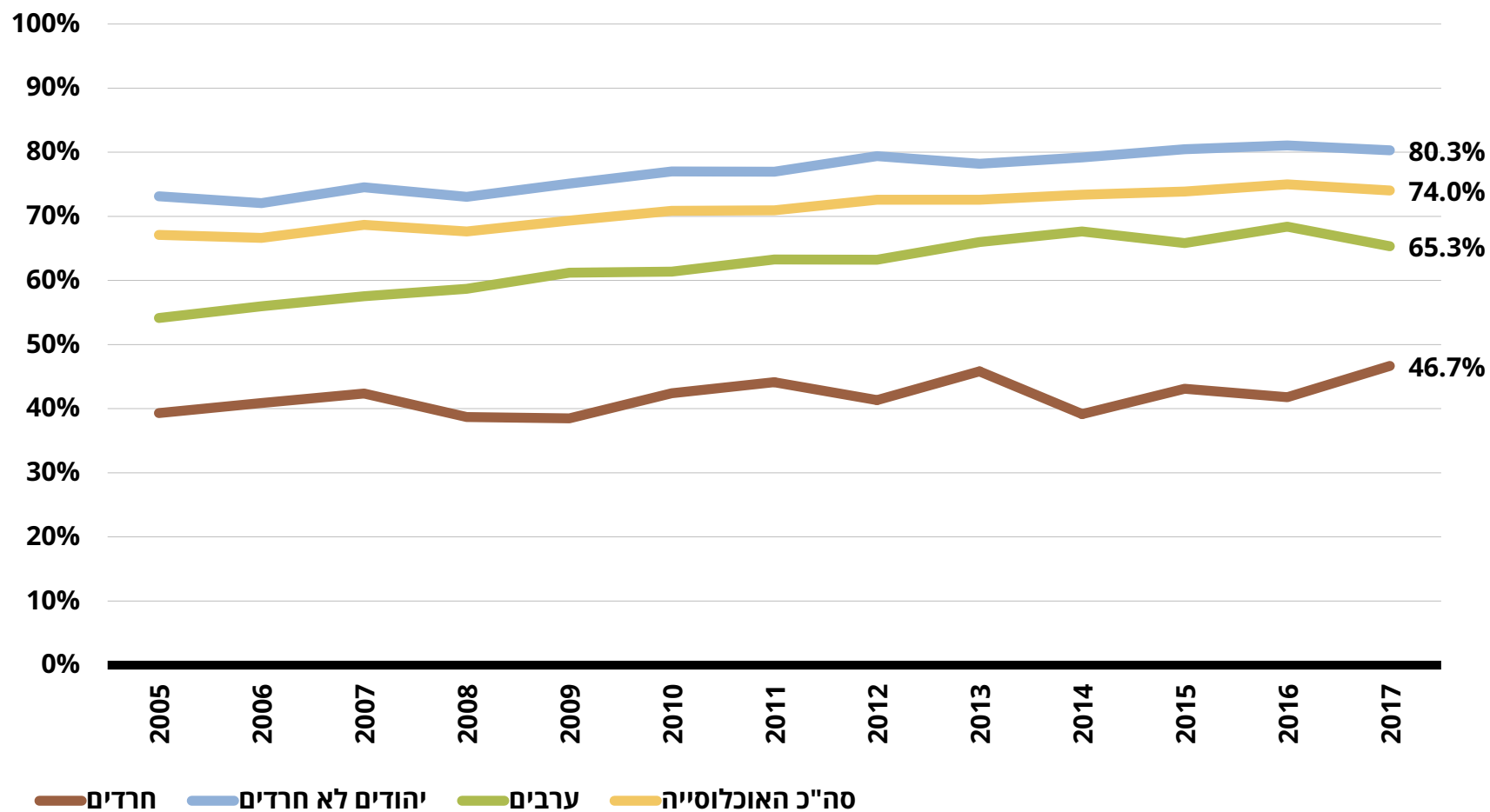


שיעור בעלי רישיון הנהיגה

בני 20 ומעלה, שנים 2005-2017



מקור: [ניצה \(קלינר\) קסיר ודמיטרי רומנוב, 2018. "איכות חיים של אוכלוסיות בחברה הישראלית - מבט השוואתי", המכון החרדי למחקרי מדיניות.](#)

נתונים: הלשכה המרכזית לסטטיסטיקה, הסקר החברתי, שנים 2005-2017.

הערות:

זיהוי אוכלוסיית החרדים ואוכלוסיית היהודים הלא חרדים מבוסס על הגדרה עצמית.

שיעור בעלי רישיון הנהיגה

בני 20 ומעלה, שנים 2005-2017

סה"כ האוכלוסייה			ערבים			יהודים לא חרדים			חרדים			
גברים ונשים	נשים	גברים	גברים ונשים	נשים	גברים	גברים ונשים	נשים	גברים	גברים ונשים	נשים	גברים	
67.1%	51.7%	83.6%	54.1%	26.2%	82.3%	73.1%	60.1%	87.3%	39.3%	28.4%	50.0%	2005
66.6%	52.6%	81.6%	56.0%	26.7%	84.0%	72.1%	60.8%	84.2%	40.9%	28.9%	53.5%	2006
68.7%	54.2%	84.1%	57.6%	31.1%	84.0%	74.5%	63.0%	87.1%	42.4%	20.5%	60.9%	2007
67.6%	53.9%	82.2%	58.7%	34.5%	82.9%	73.1%	61.8%	85.5%	38.7%	20.9%	53.5%	2008
69.3%	55.8%	83.8%	61.2%	37.5%	84.9%	75.1%	64.0%	87.1%	38.5%	21.1%	54.7%	2009
70.9%	58.1%	84.4%	61.4%	37.0%	85.6%	77.0%	67.0%	87.6%	42.4%	28.4%	58.3%	2010
70.9%	58.7%	84.0%	63.3%	40.8%	85.7%	77.0%	67.8%	86.9%	44.1%	25.5%	63.4%	2011
72.6%	61.0%	85.0%	63.2%	43.7%	84.2%	79.4%	70.5%	89.0%	41.3%	24.1%	59.3%	2012
72.6%	61.9%	83.9%	66.0%	50.0%	82.2%	78.2%	69.0%	88.2%	45.8%	30.3%	60.1%	2013
73.4%	61.6%	85.9%	67.6%	47.4%	88.0%	79.2%	69.6%	89.5%	39.2%	24.3%	53.5%	2014
73.9%	62.7%	85.7%	65.8%	48.4%	83.7%	80.5%	71.0%	90.5%	43.1%	31.9%	54.4%	2015
75.0%	64.9%	85.7%	68.4%	51.1%	85.8%	81.1%	73.4%	89.3%	41.8%	27.0%	56.5%	2016
74.0%	64.0%	84.6%	65.3%	48.6%	82.2%	80.3%	72.8%	88.4%	46.7%	30.8%	61.3%	2017



ניצה (קלינר) קסיר ודמיטרי רומנוב, 2018. "איכות חיים של אוכלוסיות בחברה הישראלית - מבט השוואתי", המכון החרדי למחקרי מדיניות.

הלשכה המרכזית לסטטיסטיקה, הסקר החברתי, שנים 2005-2017.

מקור:

נתונים:

הערות:

זיהוי אוכלוסיית החרדים ואוכלוסיית היהודים הלא חרדים מבוסס על הגדרה עצמית.