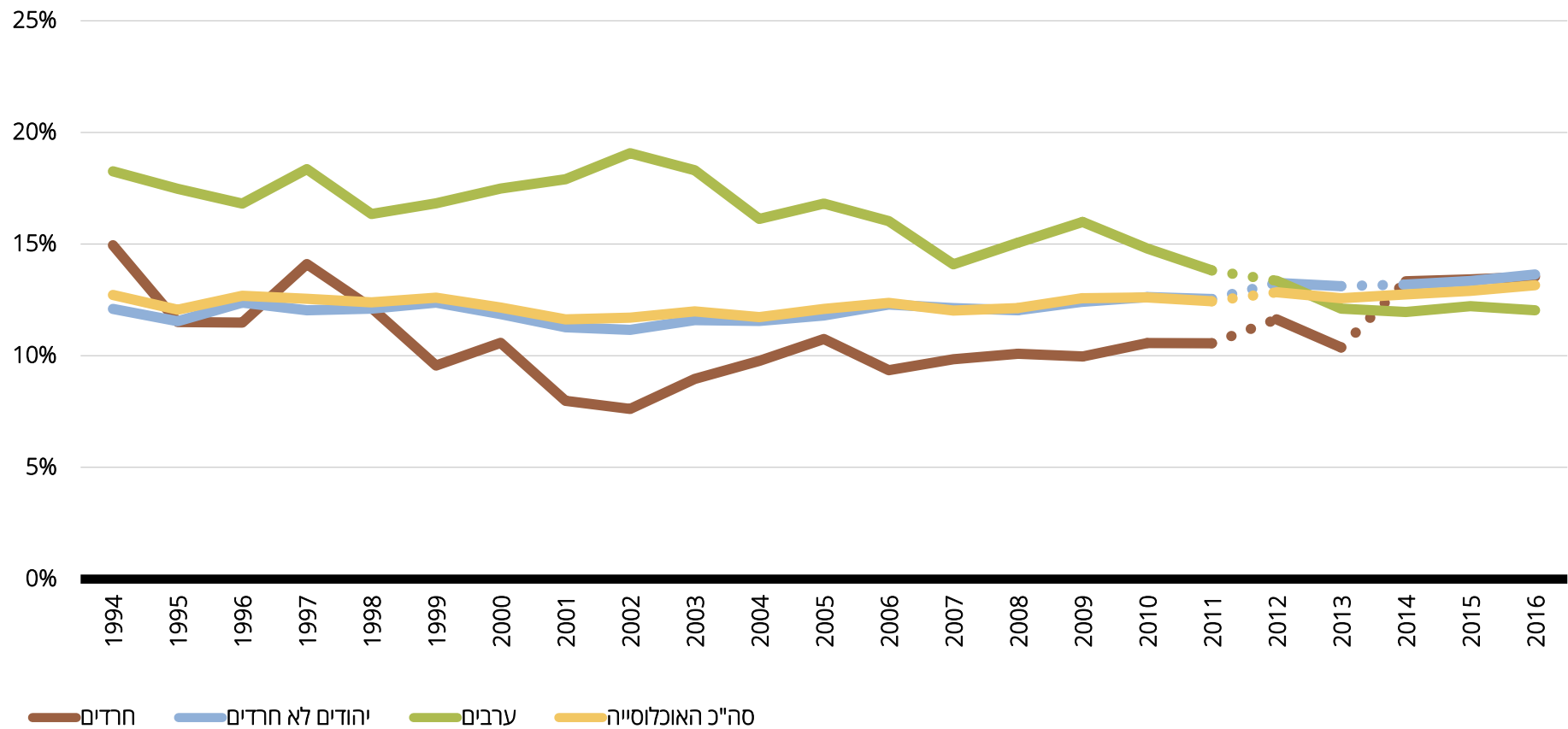


שיעור העצמאים מתוך המועסקים

שיעור העצמאים מתוך המועסקים, גילים 25-64, שנים 1994-2016, אחוזים



שיעור העצמאים מתוך המועסקים, לפי מין, גילים 25-64, שנים 1994-2016, אחוזים

סה"כ האוכלוסייה			ערבים			יהודים (סה"כ)			יהודים לא חרדים			חרדים			
גברים ונשים	נשים	גברים	גברים ונשים	נשים	גברים	גברים ונשים	נשים	גברים	גברים ונשים	נשים	גברים	גברים ונשים	נשים	גברים	
12.7	5.5	17.8	18.3	5.9	20.3	12.2	5.6	17.4	12.1	5.5	17.3	15.0	7.3	21.7	1994
12.1	5.2	17.0	17.5	4.5	20.1	11.6	5.3	16.6	11.6	5.3	16.7	11.5	6.8	15.7	1995
12.7	5.7	17.9	16.8	5.1	19.3	12.4	5.8	17.8	12.4	5.8	17.9	11.5	6.3	16.1	1996
12.6	5.7	17.7	18.4	7.8	20.6	12.1	5.7	17.5	12.0	5.7	17.4	14.1	6.9	21.6	1997
12.4	5.7	17.6	16.4	6.8	18.5	12.1	5.7	17.7	12.1	5.7	17.7	12.2	6.4	18.2	1998
12.6	6.4	17.6	16.8	6.1	19.5	12.3	6.5	17.5	12.4	6.5	17.6	9.6	6.0	13.3	1999
12.2	6.6	16.7	17.5	8.1	19.9	11.8	6.7	16.5	11.9	6.6	16.6	10.6	8.2	13.0	2000
11.6	6.0	16.2	17.9	9.4	20.4	11.2	5.9	16.0	11.3	5.9	16.1	8.0	5.1	11.2	2001
11.7	6.3	16.2	19.1	9.9	21.7	11.1	6.2	15.6	11.2	6.2	15.7	7.6	5.6	10.2	2002
12.0	6.7	16.5	18.3	9.0	21.0	11.5	6.6	16.1	11.6	6.7	16.2	9.0	5.9	12.7	2003
11.7	6.7	16.0	16.1	8.6	18.3	11.5	6.7	16.0	11.6	6.8	16.0	9.8	5.3	15.2	2004
12.1	6.9	16.6	16.8	7.4	19.5	11.8	7.0	16.4	11.8	6.9	16.4	10.8	7.8	14.4	2005
12.4	7.6	16.5	16.0	7.0	18.7	12.2	7.7	16.5	12.3	7.8	16.6	9.4	6.0	13.5	2006
12.0	7.3	16.1	14.1	6.9	16.4	12.0	7.5	16.4	12.1	7.6	16.4	9.9	6.4	14.5	2007
12.1	7.2	16.4	15.1	6.4	17.9	12.0	7.4	16.4	12.0	7.4	16.5	10.1	7.5	13.6	2008
12.6	7.8	16.8	16.0	6.0	19.5	12.3	7.9	16.6	12.4	7.9	16.8	10.0	8.6	11.9	2009
12.6	7.8	16.9	14.8	6.3	18.0	12.5	8.0	17.0	12.6	8.0	17.2	10.6	9.0	12.7	2010
12.4	8.2	16.2	13.8	6.8	16.4	12.5	8.4	16.5	12.5	8.3	16.7	10.6	9.7	11.7	2011
12.8	8.6	16.7	13.4	6.0	16.3	13.2	9.0	17.2	13.3	9.0	17.3	11.6	9.2	14.9	2012
12.6	8.7	16.1	12.1	5.5	14.8	13.0	9.1	16.8	13.1	9.1	17.0	10.4	8.9	12.5	2013
12.8	9.1	16.1	12.0	6.3	14.5	13.2	9.5	16.9	13.2	9.4	16.9	13.3	11.3	16.2	2014
12.9	9.1	16.4	12.2	6.5	14.7	13.4	9.6	17.1	13.4	9.5	17.1	13.4	11.2	16.4	2015
13.2	9.5	16.6	12.0	5.7	14.8	13.6	10.0	17.3	13.6	9.8	17.4	13.5	12.0	15.7	2016

שיעור העצמאים מתוך המועסקים, לפי קבוצות גיל, שנים 1994-2016, אחוזים

סה"כ האוכלוסייה			ערבים			יהודים (סה"כ)			יהודים לא חרדים			חרדים			
64-45	44-35	34-25	64-45	44-35	34-25	64-45	44-35	34-25	64-45	44-35	34-25	64-45	44-35	34-25	
15.8	13.0	9.2	26.7	18.7	14.3	15.1	12.5	8.5	14.9	12.4	8.5	21.1	14.9	7.1	1994
14.9	12.4	8.9	28.7	18.0	12.5	14.1	11.9	8.3	14.1	12.0	8.2	15.0	8.2	9.9	1995
15.2	14.0	8.7	24.4	20.3	11.6	14.8	13.5	8.2	14.9	13.6	8.2	13.1	10.3	10.7	1996
15.7	13.4	8.4	28.5	20.8	12.6	15.0	12.8	7.8	14.9	12.8	7.8	18.1	13.3	9.7	1997
15.1	12.9	8.9	26.4	15.7	13.0	14.6	12.8	8.2	14.6	12.7	8.3	16.5	13.8	5.4	1998
15.3	13.2	9.0	28.0	18.6	11.4	14.7	12.7	8.8	14.8	12.8	8.8	11.7	10.1	6.5	1999
14.5	13.3	8.6	25.6	19.0	13.3	14.2	12.9	7.9	14.2	12.9	8.0	14.1	11.9	5.8	2000
14.4	12.4	7.9	25.5	20.2	13.4	14.0	11.7	7.2	14.2	11.6	7.3	8.8	12.0	4.4	2001
14.1	12.8	8.0	24.4	22.4	14.6	13.8	11.8	7.0	14.0	11.8	7.0	7.1	10.5	6.0	2002
15.0	13.3	7.6	23.7	22.6	13.0	14.7	12.2	6.8	14.8	12.4	6.9	13.2	8.4	5.3	2003
15.0	13.0	7.0	23.4	18.1	11.5	14.8	12.7	6.4	14.8	12.8	6.4	15.0	8.2	5.8	2004
14.9	13.6	7.8	24.7	19.1	11.7	14.5	13.1	7.2	14.6	13.1	7.2	13.7	13.4	6.6	2005
15.1	13.1	8.6	25.7	17.8	10.3	14.7	12.8	8.4	15.0	12.8	8.5	8.8	12.5	7.8	2006
14.3	13.4	8.3	19.1	17.5	9.1	14.2	13.1	8.3	14.3	13.1	8.4	12.3	12.5	5.4	2007
14.8	13.3	8.1	21.1	17.4	10.2	14.6	12.8	7.9	14.7	12.9	7.8	11.4	9.7	9.3	2008
15.1	13.8	8.4	20.5	19.0	10.8	14.9	13.1	8.1	15.1	13.1	8.1	10.5	11.9	8.1	2009
15.5	13.9	7.8	20.4	17.1	9.2	15.3	13.7	7.6	15.5	13.8	7.5	11.4	9.9	10.1	2010
15.4	13.7	7.5	17.8	16.4	8.8	15.4	13.4	7.4	15.5	13.6	7.4	14.1	10.0	7.6	2011
15.8	14.5	7.5	18.1	15.7	7.9	16.0	14.8	7.6	16.1	14.9	7.5	13.6	13.5	8.9	2012
15.4	13.7	7.7	16.4	14.3	6.7	15.7	14.0	8.0	15.8	14.3	7.9	12.2	8.9	9.5	2013
15.5	13.9	8.0	16.2	13.8	7.0	15.8	14.3	8.4	15.9	14.5	7.8	14.1	11.7	13.9	2014
16.3	13.6	7.7	17.1	13.3	7.1	16.6	14.0	8.0	16.7	14.0	7.5	14.8	13.7	12.4	2015
16.5	13.3	8.4	16.3	12.3	8.1	17.0	13.7	8.6	17.0	13.7	8.4	17.7	14.1	10.5	2016

מקור: ניצה (קלינר) קסיר ודמיטרי רומנוב, 2018. "איכות החיים של אוכלוסיות בחברה הישראלית - מבט השוואתי", המכון החרדי למחקר מדיניות.

נתונים: עיבודים לסקר כוח אדם של הלשכה המרכזית לסטטיסטיקה, 1994-2016. זיהוי האוכלוסייה החרדית עד שנת 2014 מבוסס על הגדרת בית הספר האחרון. החל משנה זו זיהויי מבוסס על הגדרה עצמית.