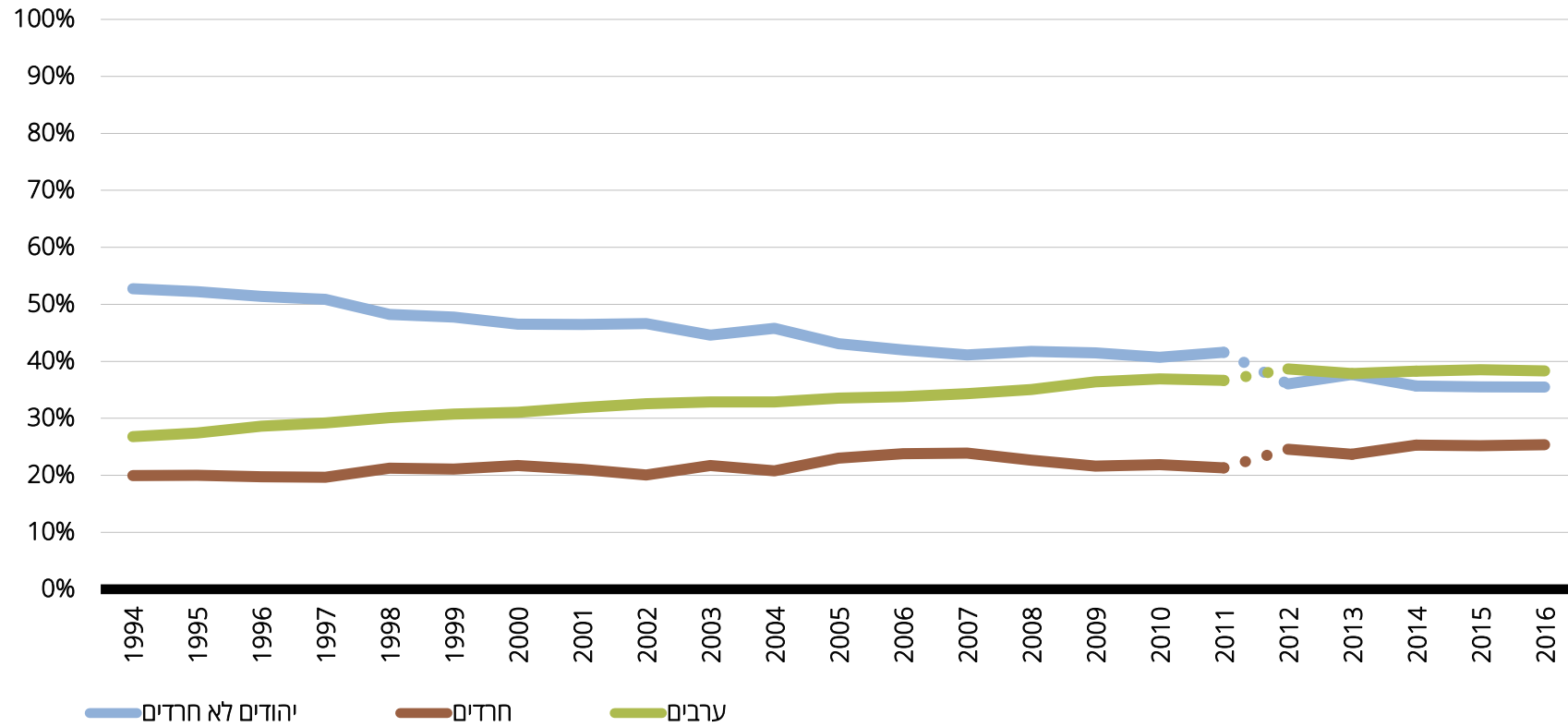


התפלגות אוכלוסיית ירושלים

התפלגות אוכלוסיית ירושלים, לפי קבוצת אוכלוסייה, שנים 1994-2016, אחוזים



הכנסה כספית נטו לנפש תקנית, ש"ח, מחירי 2016, שנים 1997-2016

אחוזים						מספר תושבים						
סה"כ אוכלוסיית ירושלים	אחרים	ערבים	יהודים לא חרדים	חרדים	סה"כ יהודים:	סה"כ אוכלוסיית ירושלים	אחרים	ערבים	יהודים לא חרדים	חרדים	סה"כ יהודים:	
100	0.5	26.8	52.7	19.9	72.7	595,070	3,192	159,366	313,840	118,672	432,512	1994
100	0.4	27.4	52.2	20.0	72.2	619,316	2,320	169,768	323,424	123,804	447,228	1995
100	0.2	28.6	51.4	19.7	71.1	616,926	1,452	176,590	317,178	121,706	438,884	1996
100	0.3	29.2	50.9	19.7	70.5	618,032	1,780	180,456	314,312	121,484	435,796	1997
100	0.4	30.1	48.2	21.2	69.5	624,898	2,698	188,064	301,422	132,714	434,136	1998
100	0.4	30.7	47.8	21.1	68.9	632,064	2,554	194,252	301,822	133,436	435,258	1999
100	0.7	31.0	46.5	21.7	68.2	651,402	4,756	202,142	303,062	141,442	444,504	2000
100	0.7	31.9	46.4	21.0	67.5	657,982	4,334	209,654	305,608	138,386	443,994	2001
100	0.7	32.6	46.6	20.1	66.7	673,406	4,826	219,410	314,094	135,076	449,170	2002
100	0.8	32.9	44.6	21.7	66.3	683,490	5,500	224,608	304,930	148,452	453,382	2003
100	0.5	32.9	45.8	20.8	66.6	698,660	3,722	229,746	319,856	145,336	465,192	2004
100	0.4	33.5	43.1	23.0	66.1	714,376	2,526	239,666	307,850	164,334	472,184	2005
100	0.4	33.8	42.0	23.8	65.8	727,054	3,058	245,694	305,348	172,954	478,302	2006
100	0.7	34.3	41.1	23.9	65.0	741,116	5,040	254,200	304,730	177,146	481,876	2007
100	0.6	35.0	41.8	22.6	64.4	749,840	4,284	262,746	313,086	169,724	482,810	2008
100	0.6	36.4	41.5	21.6	63.0	763,058	4,340	277,624	316,384	164,710	481,094	2009
100	0.5	36.9	40.7	21.9	62.6	775,118	3,760	286,196	315,650	169,512	485,162	2010
100	0.5	36.6	41.6	21.3	62.9	792,198	4,014	290,200	329,296	168,688	497,984	2011
100	0.7	38.7	36.0	24.6	60.6	784,712	5,741	303,407	282,721	192,843	475,564	2012
100	0.8	37.8	37.7	23.7	61.4	786,386	6,085	297,604	296,309	186,388	482,697	2013
100	0.7	38.3	35.7	25.3	61.0	799,047	5,934	305,880	285,039	202,194	487,233	2014
100	0.8	38.5	35.5	25.2	60.7	818,126	6,374	315,047	290,692	206,013	496,705	2015
100	0.8	38.3	35.5	25.4	60.8	837,459	6,954	320,962	297,147	212,396	509,543	2016

מקור: המכון החרדי למחקר מדינות.

נתונים: עיבודים לסקר כוח אדם של הלשכה המרכזית לסטטיסטיקה, 1994–2016. זיהוי האוכלוסייה החרדית מבוסס על הגדרת בית ספר אחרון.