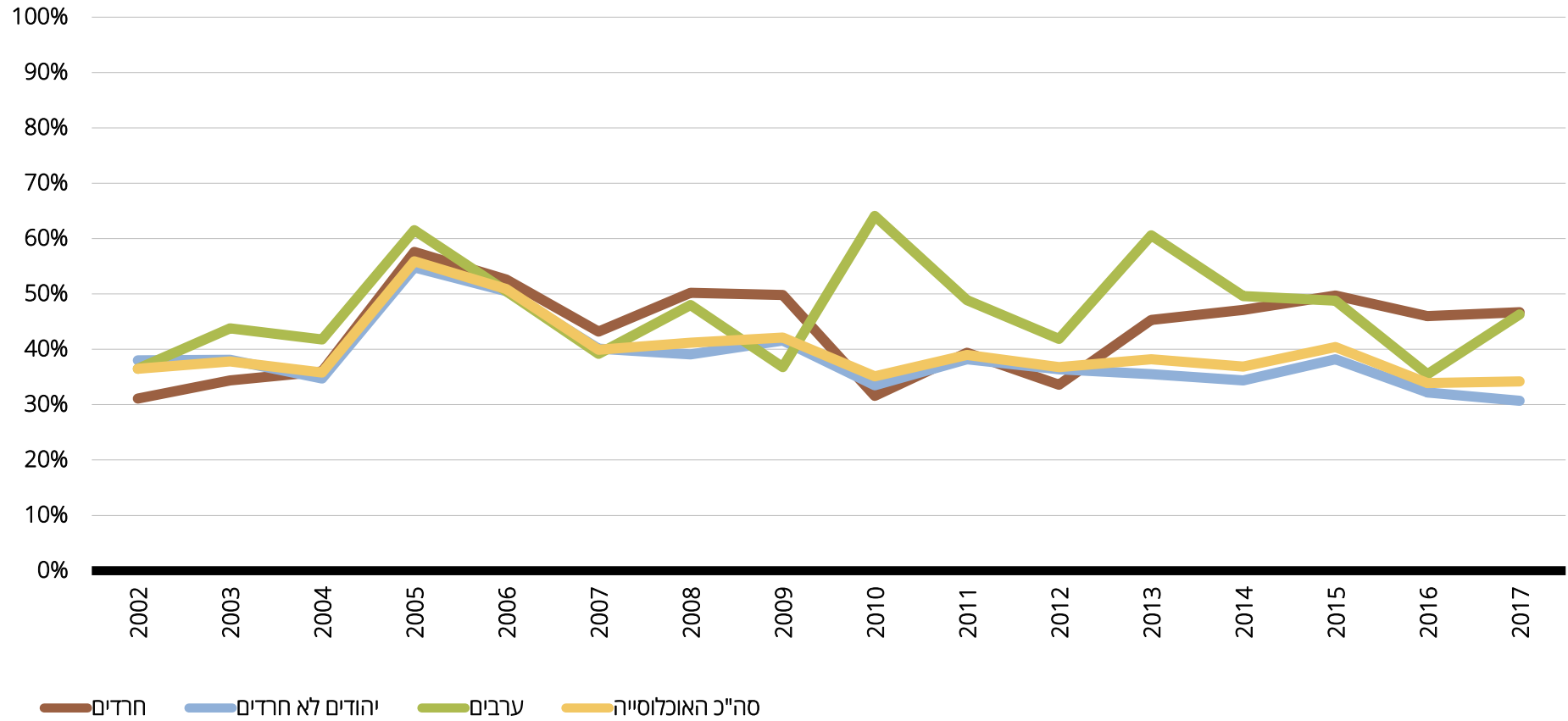


שעות התנדבות

שיעור המתנדבים לפחות 10 שעות בחודש מבין המתנדבים, בני 20 ומעלה, שנים 2007-2017, אחוזים



התפלגות שעות ההתנדבות של המתנדבים, בני 20 ומעלה, שנים 2002-2017, אחוזים

סך"כ האוכלוסייה	ערבים			יהודים (סה"כ)			יהודים לא חרדים			חרדים					
	לא ידוע, לא קבוע וחד פעמי ±	10 שעות ויותר	פחות מ-10 שעות	לא ידוע, לא קבוע וחד פעמי ±	10 שעות ויותר	פחות מ-10 שעות	לא ידוע, לא קבוע וחד פעמי ±	10 שעות ויותר	פחות מ-10 שעות	לא ידוע, לא קבוע וחד פעמי ±	10 שעות ויותר	פחות מ-10 שעות			
10.9	36.5	52.5	11.5	36.5	51.9	10.9	37.0	52.1	10.1	38.0	51.9	15.7	31.1	53.2	2002
8.6	37.8	53.7	3.6	43.8	52.6	8.5	37.7	53.9	7.6	38.1	54.2	14.3	34.4	51.3	2003
8.6	35.8	55.6	0.8	41.8	57.4	9.3	35.0	55.7	9.0	34.7	56.3	11.0	36.0	53.0	2004
18.2	55.9	25.9	13.5	61.5	25.0	18.8	55.3	25.9	17.9	54.8	27.3	22.3	57.6	20.1	2005
18.1	50.9	31.0	25.7	50.5	23.8	17.3	50.9	31.7	17.7	50.5	31.8	16.0	52.6	31.4	2006
24.0	39.9	36.0	20.5	39.2	40.3	25.1	40.4	34.5	25.4	40.1	34.5	22.3	43.2	34.6	2007
21.4	41.2	37.5	25.9	48.0	26.1	20.8	40.7	38.5	21.6	39.1	39.2	16.0	50.2	33.8	2008
17.3	42.1	40.6	14.9	36.8	48.3	17.1	42.9	40.1	17.3	41.6	41.2	16.0	49.8	34.2	2009
23.1	35.1	41.9	12.5	64.1	23.5	23.5	33.2	43.3	22.1	33.5	44.4	30.3	31.6	38.1	2010
25.1	39.0	36.0	16.7	48.9	34.4	25.5	38.4	36.1	25.4	38.2	36.4	26.1	39.4	34.5	2011
27.2	36.8	36.0	20.6	41.9	37.4	27.8	35.9	36.2	26.9	36.4	36.7	32.2	33.6	34.3	2012
26.0	38.2	35.8	7.4	60.6	32.1	26.8	37.0	36.3	27.7	35.5	36.8	21.5	45.3	33.2	2013
22.8	36.9	40.3	15.2	49.6	35.2	22.9	36.1	41.0	24.6	34.4	41.0	12.4	47.1	40.5	2014
21.6	40.4	38.1	26.1	48.8	25.1	21.0	40.0	39.0	22.4	38.2	39.4	13.7	49.7	36.6	2015
24.5	33.9	41.6	16.6	35.5	48.0	24.7	34.0	41.3	25.1	32.2	42.7	22.4	46.0	31.7	2016
22.0	34.2	43.8	15.3	46.3	38.5	22.3	33.2	44.5	24.4	30.7	44.9	11.1	46.7	42.2	2017

מקור: ניצה (קלינר) קסיר ודמיטרי רומנוב, 2018. "איכות החיים של אוכלוסיות בחברה הישראלית - מבט השוואתי". המכון החרדי למחקר מדיניות.
נתונים: עיבודים לסקר החברתי של הלשכה המרכזית לסטטיסטיקה, 2002-2017. זיהוי האוכלוסייה החרדית והיהודית הלא חרדית מבוסס על הגדרה עצמית.