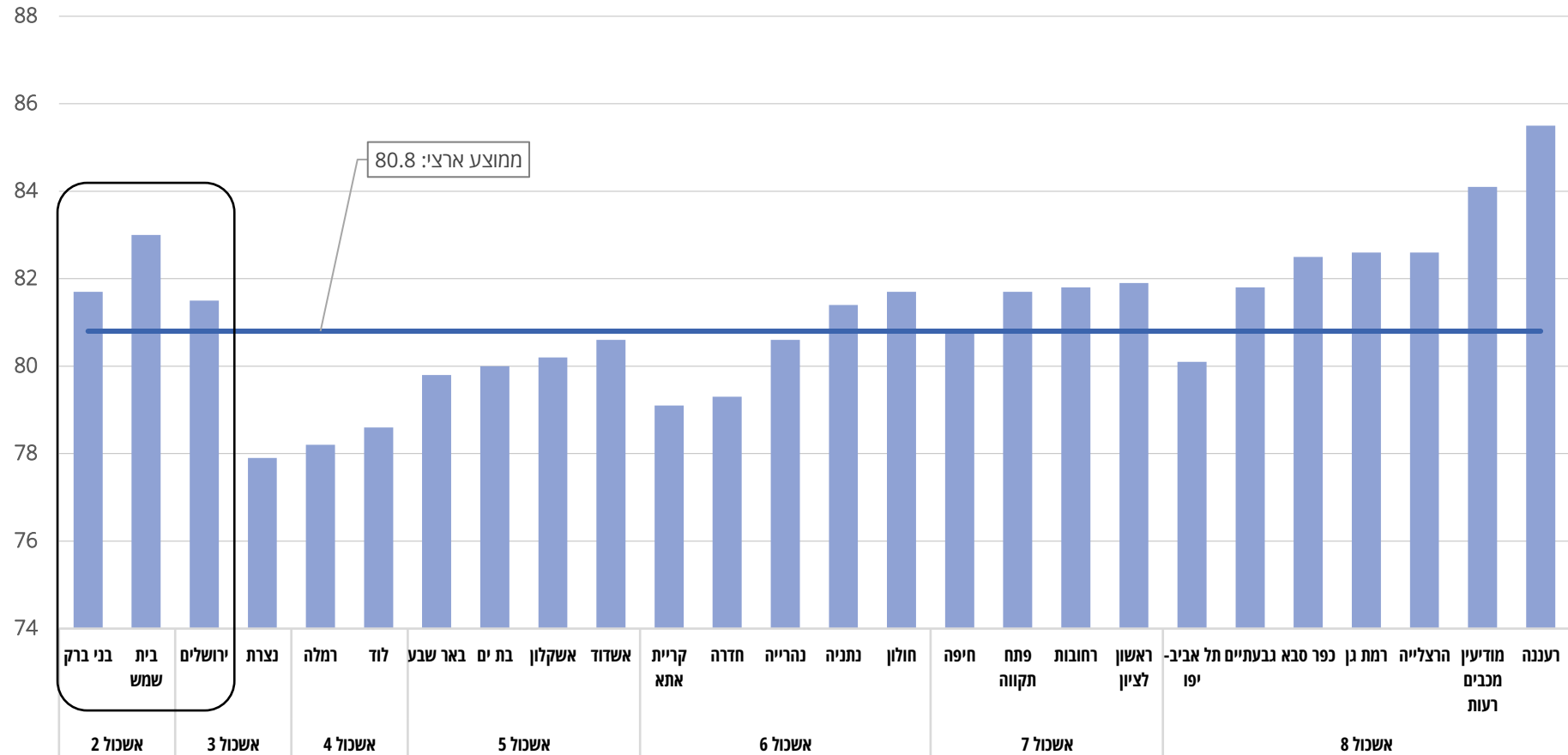


## תוחלת חיים לפי יישוב

תוחלת חיים בלידה לפי יישוב מגורים ואשכול חברתי-כלכלי, ביישובים המונים למעלה מ-50,000 תושבים, ממוצע לשנים 2005–2009



תוחלת חיים בלידה לפי יישוב מגורים ואשכול חברתי-כלכלי, ביישובים המונים למעלה מ-50,000 תושבים, ממוצע לשנים 2005–2009

תוחלת חיים לגברים	תוחלת חיים לנשים	תוחלת חיים ממוצעת	אשכול חברתי-כלכלי	
80.1	83.1	81.7	2	בני ברק
		83.0	2	בית שמש
79.7	83.2	81.5	3	ירושלים
		77.9	3	נצרת
		78.2	4	רמלה
		78.6	4	לוד
77.6	81.7	79.8	5	באר שבע
77.6	82.2	80.0	5	בת ים
78.0	82.1	80.2	5	אשקלון
78.7	82.3	80.6	5	אשדוד
		79.1	6	קריית אתא
		79.3	6	חדרה
		80.6	6	נהרייה
78.8	83.8	81.4	6	נתניה
79.8	83.4	81.7	6	חולון
78.6	82.7	80.8	7	חיפה
79.6	83.5	81.7	7	פתח תקווה
80.0	83.3	81.8	7	רחובות
80.0	83.7	81.9	7	ראשון לציון
77.5	82.3	80.1	8	תל אביב-יפו
		81.8	8	גבעתיים
		82.5	8	כפר סבא
80.6	84.3	82.6	8	רמת גן
		82.6	8	הרצלייה
		84.1	8	מודיעין מכבים רעות
		85.5	8	רעננה
82.6	78.8	80.8	-	ממוצע ארצי

תוחלת חיים בלידה לפי יישוב מגורים ואשכול חברתי-כלכלי, ביישובים המונים למעלה מ-100,000 תושבים, ממוצע לשנים 2013–2015

תוחלת חיים ממוצעת	אשכול חברתי-כלכלי	
82.8	3	ירושלים
81.4	5	אשדוד
81.3	5	באר שבע
81.1	5	אשקלון
80.7	5	בת ים
82.4	6	נתניה
82.3	6	חולון
83.4	7	רחובות
83.1	7	ראשון לציון
83.0	7	פתח תקווה
82.9	7	חיפה
84.4	8	רמת גן
82.3	8	תל אביב-יפו
82.4	-	ממוצע ארצי

**מקור:** ניצה (קלינר) קסיר ודמיטרי רומנוב, 2018. "איכות החיים של אוכלוסיות בחברה הישראלית - מבט השוואתי", המכון החרדי למחקרי מדיניות.  
**נתונים:** הלשכה המרכזית לסטטיסטיקה, 2015, "פרופיל בריאותי-חברתי של היישובים בישראל 2005–2009", פרסום מס' 1580; הלשכה המרכזית לסטטיסטיקה, 2017, "ירושלים 2015–2016", סטטיסטיקל 159.