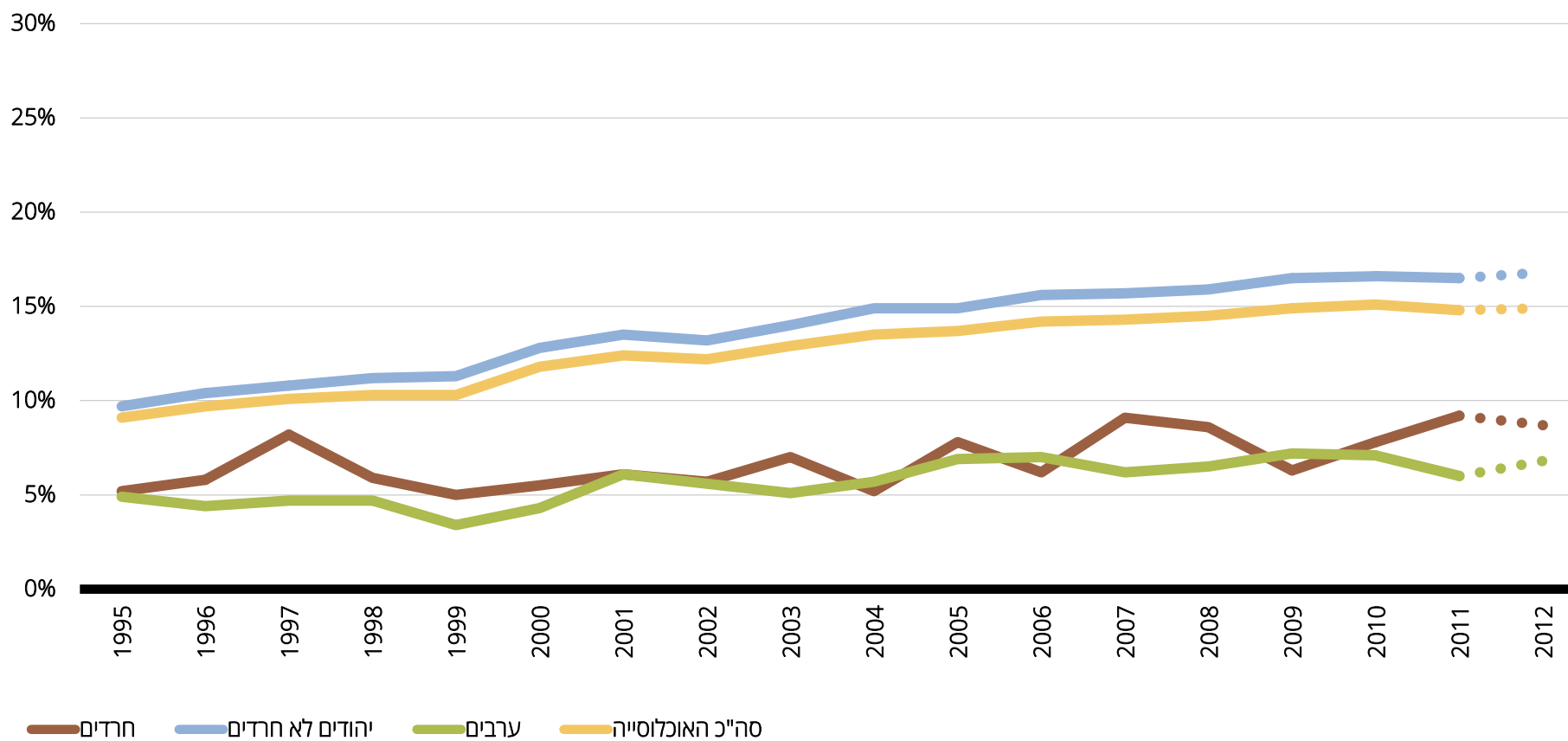


## ענפים כלכליים

שיעור העובדים בשירותים עסקיים, גילים 25-64, שנים 1995-2012, אחוזים



התפלגות ענפים כלכליים, חרדים (גברים ונשים), גילים 25-64, שנים 1995-2012, אחוזים

שירותים קהילתיים ואישיים	שירותי בריאות ורוחה	חינוך	מנהל ציבורי	שירותים עסקיים	בנקאות, ביטוח ופיננסים	תחבורה, אחסנה ותקשורת	שירותי אירוח ואוכל	מסחר סיטוני וקמעוני	בינוי	חשמל ומים	תעשייה	חקלאות	
6.8	8.7	39.9	4.6	5.2	2.4	2.5	1.7	10.3	3.3	0.1	11.0	2.3	<b>1995</b>
7.7	6.5	41.2	6.2	5.8	2.6	2.3	1.8	9.5	2.6	0.4	10.3	2.0	<b>1996</b>
6.0	7.8	40.9	5.6	8.2	2.0	2.5	1.0	10.6	2.7	0.4	9.6	1.5	<b>1997</b>
6.7	9.2	42.6	6.8	5.9	2.5	2.1	1.7	10.7	2.0	0.3	8.0	0.7	<b>1998</b>
5.7	7.4	48.5	4.4	5.0	2.1	2.0	1.0	8.4	2.6	0.4	9.5	1.2	<b>1999</b>
7.1	7.2	47.0	4.2	5.5	1.8	1.8	2.0	9.6	3.4	0.4	8.7	1.2	<b>2000</b>
6.8	6.1	49.2	4.6	6.1	2.3	2.4	1.3	9.1	1.7	0.2	8.7	0.7	<b>2001</b>
6.6	6.8	48.7	4.5	5.7	0.9	2.9	0.7	9.9	2.3	0.2	8.7	1.1	<b>2002</b>
6.0	6.7	48.8	3.0	7.0	2.3	2.4	0.7	8.5	1.1	0.1	11.7	1.1	<b>2003</b>
5.2	8.7	47.8	2.5	5.2	2.5	3.3	2.2	9.5	2.1	0.0	8.9	1.7	<b>2004</b>
6.1	9.8	46.4	2.8	7.8	1.9	2.8	1.1	9.5	0.9	0.4	8.9	0.4	<b>2005</b>
7.7	9.3	45.7	3.4	6.2	2.4	2.4	1.8	8.1	1.0	0.2	9.2	0.8	<b>2006</b>
5.9	8.8	46.0	3.7	9.1	2.9	2.6	1.6	7.6	2.0	0.1	7.7	0.3	<b>2007</b>
7.5	8.0	47.3	3.4	8.6	1.8	3.0	1.3	7.0	2.5	0.0	6.8	0.6	<b>2008</b>
7.2	9.7	48.5	3.7	6.3	2.0	2.3	2.1	7.9	1.4	0.1	6.3	0.4	<b>2009</b>
6.1	9.1	45.9	2.6	7.8	2.4	2.9	2.2	8.9	1.8	0.1	8.2	0.4	<b>2010</b>
7.1	9.1	45.2	3.0	9.2	1.6	2.4	2.1	9.8	0.7	0.2	8.4	0.1	<b>2011</b>
8.2	11.0	43.6	3.4	8.7	1.8	3.2	2.0	8.5	1.2	0.2	6.4	0.3	<b>2012</b>

התפלגות ענפים כלכליים, גברים חרדים, גילים 25-64, שנים 1995-2012, אחוזים

שירותים קהילתיים ואישיים	שירותי בריאות ורוחה	חינוך	מנהל ציבורי	שירותים עסקיים	בנקאות, ביטוח ופיננסים	תחבורה, אחסנה ותקשורת	שירותי אירוח ואוכל	מסחר סיטוני וקמעוני	בינוי	חשמל ומים	תעשייה	חקלאות	
10.0	3.6	28.9	5.3	4.0	3.2	4.2	2.5	11.8	6.0	0.2	15.9	4.3	<b>1995</b>
9.0	3.8	28.7	6.6	5.5	2.8	3.0	3.2	12.3	4.5	0.3	16.3	3.7	<b>1996</b>
8.2	4.5	26.6	5.3	8.1	1.9	3.6	1.4	15.3	5.2	0.4	16.1	2.8	<b>1997</b>
10.1	6.2	26.4	7.5	6.4	2.8	3.4	3.1	16.0	3.7	0.4	12.6	1.4	<b>1998</b>
8.1	4.2	32.4	5.9	6.1	2.5	3.1	1.8	12.3	4.1	0.7	16.1	2.6	<b>1999</b>
9.9	3.4	31.4	4.9	7.5	1.2	2.6	3.7	11.0	6.4	0.8	14.7	2.4	<b>2000</b>
10.6	3.7	31.0	6.9	6.6	2.2	3.8	2.7	11.7	3.5	0.4	14.8	1.6	<b>2001</b>
9.9	2.8	32.1	6.5	5.7	1.9	5.8	0.9	12.0	5.1	0.4	14.6	2.4	<b>2002</b>
8.6	2.7	32.4	4.2	8.7	3.0	4.3	1.2	11.3	2.3	0.2	18.7	2.3	<b>2003</b>
7.9	5.0	28.8	3.2	7.3	1.6	5.1	3.6	14.7	4.2	0.0	15.0	3.6	<b>2004</b>
9.7	4.0	29.5	3.8	11.0	1.4	4.4	2.1	14.3	2.0	0.9	16.4	0.5	<b>2005</b>
10.8	4.6	31.2	3.3	5.9	2.8	4.0	2.5	11.4	2.1	0.3	18.4	1.8	<b>2006</b>
8.7	4.7	31.8	3.3	8.7	2.7	3.2	3.4	12.1	4.7	0.3	15.1	0.4	<b>2007</b>
12.5	5.1	27.8	5.5	11.1	2.6	4.7	2.6	9.1	5.6	0.0	11.9	1.1	<b>2008</b>
10.3	2.9	34.2	5.5	7.8	3.2	4.4	4.3	11.9	3.2	0.4	11.4	0.7	<b>2009</b>
7.7	3.2	34.7	3.3	8.2	2.2	5.6	4.0	11.9	3.6	0.0	14.4	0.7	<b>2010</b>
9.6	5.4	33.3	3.7	9.1	2.2	4.1	3.5	13.1	1.4	0.4	13.4	0.3	<b>2011</b>
11.1	6.6	32.0	4.6	7.9	1.4	5.4	3.8	12.4	2.5	0.2	10.9	0.7	<b>2012</b>

התפלגות ענפים כלכליים, נשים חרדיות, גילים 25-64, שנים 1995-2012, אחוזים

שירותים קהילתיים ואישיים	שירותי בריאות ורוחה	חינוך	מנהל ציבורי	שירותים עסקיים	בנקאות, ביטוח ופיננסים	תחבורה, אחסנה ותקשורת	שירותי אירוח ואוכל	מסחר סיטוני וקמעוני	בינוי	חשמל ומים	תעשייה	חקלאות	
3.1	14.4	52.2	3.8	6.6	1.5	0.6	0.7	8.6	0.2	0.0	5.5	0.0	<b>1995</b>
6.2	9.4	55.3	5.7	6.1	2.5	1.6	0.2	6.4	0.4	0.5	3.5	0.2	<b>1996</b>
3.9	11.0	54.9	5.8	8.3	2.0	1.5	0.6	5.9	0.2	0.3	3.3	0.2	<b>1997</b>
3.5	12.1	58.0	6.1	5.5	2.3	1.0	0.3	5.7	0.3	0.2	3.6	0.0	<b>1998</b>
3.5	10.3	63.4	3.0	4.0	1.7	1.0	0.2	4.8	1.1	0.1	3.3	0.0	<b>1999</b>
4.5	10.8	61.9	3.5	3.7	2.4	1.0	0.3	8.3	0.5	0.0	2.9	0.0	<b>2000</b>
3.4	8.3	65.2	2.5	5.7	2.4	1.2	0.1	6.9	0.2	0.0	3.3	0.0	<b>2001</b>
3.9	10.1	62.0	2.9	5.7	0.2	0.7	0.6	8.3	0.0	0.0	4.0	0.0	<b>2002</b>
3.9	10.0	62.4	2.1	5.6	1.8	0.8	0.3	6.3	0.0	0.0	5.8	0.1	<b>2003</b>
2.9	11.6	63.4	2.0	3.4	3.2	1.8	1.0	5.3	0.3	0.0	3.9	0.2	<b>2004</b>
3.1	14.5	60.2	2.1	5.2	2.4	1.6	0.3	5.7	0.0	0.0	2.8	0.2	<b>2005</b>
5.2	13.2	57.5	3.4	6.5	2.2	1.1	1.1	5.4	0.1	0.0	1.7	0.1	<b>2006</b>
3.9	11.7	56.4	3.9	9.3	3.0	2.2	0.3	4.3	0.1	0.0	2.3	0.3	<b>2007</b>
3.8	10.2	61.9	1.9	6.7	1.2	1.7	0.2	5.4	0.1	0.0	3.0	0.3	<b>2008</b>
4.9	14.6	58.7	2.5	5.3	1.2	0.9	0.6	5.1	0.2	0.0	2.6	0.2	<b>2009</b>
4.8	13.6	54.4	2.1	7.5	2.5	0.9	0.8	6.7	0.4	0.2	3.6	0.1	<b>2010</b>
5.1	12.0	54.6	2.5	9.4	1.2	1.0	0.9	7.2	0.2	0.0	4.4	0.0	<b>2011</b>
6.0	14.3	52.2	2.5	9.3	2.2	1.5	0.6	5.7	0.2	0.2	3.0	0.0	<b>2012</b>

התפלגות ענפים כלכליים, יהודים לא חרדים (גברים ונשים), גילים 25-64, שנים 1995-2012, אחוזים

שירותים קהילתיים ואישיים	שירותי בריאות ורוחה	חינוך	מנהל ציבורי	שירותים עסקיים	בנקאות, ביטוח ופיננסים	תחבורה, אחסנה ותקשורת	שירותי אירוח ואוכל	מסחר סיטוני וקמעוני	בינוי	חשמל ומים	תעשייה	חקלאות	
4.5	10.2	12.3	6.4	9.7	4.0	6.1	2.8	12.2	5.0	1.2	21.4	2.4	<b>1995</b>
4.6	10.3	12.4	6.2	10.4	4.0	6.4	2.5	12.3	4.9	1.1	21.0	2.1	<b>1996</b>
4.7	10.2	12.5	6.5	10.8	4.2	6.3	2.4	12.3	4.9	1.1	20.4	2.0	<b>1997</b>
4.7	10.7	13.0	6.1	11.2	4.1	6.0	2.6	12.6	4.6	1.2	19.7	1.9	<b>1998</b>
4.6	11.2	12.7	6.2	11.3	4.1	6.3	2.8	12.5	4.2	1.1	19.1	2.0	<b>1999</b>
4.7	10.8	12.4	6.3	12.8	3.9	6.7	2.9	12.3	3.9	1.1	18.7	1.9	<b>2000</b>
4.5	11.1	12.1	6.7	13.5	3.9	6.7	2.8	12.2	3.9	1.0	18.2	1.7	<b>2001</b>
4.6	11.3	12.3	6.8	13.2	3.9	6.4	2.7	12.8	3.8	1.0	17.6	1.7	<b>2002</b>
4.8	11.4	12.3	6.3	14.0	3.9	6.7	2.6	12.7	3.9	1.0	17.2	1.6	<b>2003</b>
4.6	11.7	12.4	5.5	14.9	4.0	6.4	2.7	12.6	3.7	1.0	16.9	1.7	<b>2004</b>
4.5	11.9	12.1	5.5	14.9	4.0	6.7	2.9	12.5	3.6	1.1	16.8	1.7	<b>2005</b>
4.8	11.4	11.9	5.3	15.6	4.1	7.0	3.1	12.2	3.5	0.9	16.7	1.5	<b>2006</b>
4.6	11.0	12.1	5.4	15.7	4.3	6.6	3.1	12.5	3.8	0.8	16.8	1.3	<b>2007</b>
4.8	10.9	11.7	5.6	15.9	4.4	6.4	3.2	12.8	3.6	0.9	16.5	1.4	<b>2008</b>
5.1	11.1	11.4	5.6	16.5	4.7	6.6	3.0	12.5	3.4	0.8	15.8	1.5	<b>2009</b>
5.1	11.3	11.5	5.5	16.6	4.8	6.6	3.1	12.5	3.6	0.9	15.0	1.4	<b>2010</b>
5.3	10.9	12.1	5.8	16.5	4.8	6.7	3.2	12.5	3.4	1.0	14.6	1.3	<b>2011</b>
5.3	11.0	12.4	7.0	16.8	4.7	6.8	3.1	12.0	3.2	0.8	14.4	1.5	<b>2012</b>

התפלגות ענפים כלכליים, גברים יהודים לא חרדים, גילים 25-64, שנים 1995-2012, אחוזים

שירותים קהילתיים ואישיים	שירותי בריאות ורוחה	חינוך	מנהל ציבורי	שירותים עסקיים	בנקאות, ביטוח ופיננסים	תחבורה, אחסנה ותקשורת	שירותי אירוח ואוכל	מסחר סיטוני וקמעוני	בינוי	חשמל ומים	תעשייה	חקלאות	
4.0	4.3	5.0	6.7	9.7	3.1	8.6	2.7	13.7	8.4	1.8	28.3	3.5	<b>1995</b>
4.1	4.3	4.9	6.5	11.1	3.0	9.0	2.4	13.8	8.2	1.8	27.6	3.0	<b>1996</b>
4.4	4.5	5.1	6.8	11.3	3.3	8.7	2.7	13.5	8.2	1.7	26.9	2.9	<b>1997</b>
4.4	4.6	5.3	6.7	11.4	3.4	8.6	2.8	13.7	7.6	1.8	26.6	2.8	<b>1998</b>
4.1	4.8	5.0	6.6	12.2	3.3	8.8	3.0	13.8	7.1	1.8	26.2	2.9	<b>1999</b>
4.1	4.6	4.6	6.6	13.9	3.1	9.1	3.1	13.5	6.7	1.7	25.8	2.9	<b>2000</b>
4.1	4.6	4.7	7.2	14.4	3.1	9.3	3.1	13.1	6.7	1.6	25.0	2.8	<b>2001</b>
4.3	4.7	5.1	7.2	14.7	3.3	8.8	3.0	13.6	6.5	1.5	24.2	2.7	<b>2002</b>
4.2	4.9	5.1	6.6	15.4	3.1	9.2	2.9	14.0	6.5	1.5	23.8	2.5	<b>2003</b>
4.2	4.9	5.2	5.9	16.8	3.0	8.7	3.1	14.3	6.3	1.6	23.0	2.7	<b>2004</b>
4.5	4.8	4.9	5.8	16.5	3.2	9.4	3.5	13.8	6.1	1.6	23.1	2.6	<b>2005</b>
4.4	4.7	4.7	5.6	17.8	3.1	9.6	3.6	13.3	6.1	1.5	22.8	2.4	<b>2006</b>
4.3	4.4	5.0	6.0	17.5	3.3	9.0	3.6	14.0	6.6	1.2	22.6	2.1	<b>2007</b>
4.8	4.4	5.1	5.8	17.8	3.3	8.7	3.7	14.2	6.2	1.4	22.1	2.3	<b>2008</b>
5.0	4.6	5.0	5.5	18.7	3.5	8.9	3.3	14.1	5.9	1.1	21.7	2.4	<b>2009</b>
5.1	4.5	5.0	5.8	19.0	3.7	8.8	3.3	14.1	6.1	1.3	20.7	2.2	<b>2010</b>
5.0	4.2	4.9	6.6	19.2	3.9	9.2	3.5	13.6	6.0	1.5	20.1	2.1	<b>2011</b>
4.8	4.5	5.0	7.7	18.8	3.7	9.3	3.7	13.4	5.5	1.2	19.9	2.4	<b>2012</b>

התפלגות משלחי יד של נשים יהודיות לא חרדיות, לפי משלח יד ראשי, גילים 25-64, שנים 1995-2012

שירותים קהילתיים ואישיים	שירותי בריאות ורוחה	חינוך	מנהל ציבורי	שירותים עסקיים	בנקאות, ביטוח ופיננסים	תחבורה, אחסנה ותקשורת	שירותי אירוח ואוכל	מסחר סיטוני וקמעוני	בינוי	חשמל ומים	תעשייה	חקלאות	
5.1	17.4	21.4	6.1	9.6	5.1	3.1	2.9	10.5	0.9	0.4	12.9	1.0	<b>1995</b>
5.2	17.4	21.3	6.0	9.7	5.3	3.3	2.5	10.6	0.9	0.3	13.2	1.0	<b>1996</b>
5.0	17.1	21.4	6.2	10.1	5.3	3.4	2.2	10.9	1.0	0.4	12.8	0.9	<b>1997</b>
5.0	17.5	21.7	5.5	11.0	4.9	3.1	2.4	11.2	1.1	0.4	11.9	0.9	<b>1998</b>
5.2	18.3	21.4	5.8	10.2	4.9	3.6	2.6	11.1	0.9	0.4	11.2	1.1	<b>1999</b>
5.3	17.6	20.9	5.9	11.6	4.7	4.1	2.6	11.1	0.9	0.4	10.9	0.9	<b>2000</b>
4.9	18.2	20.3	6.1	12.4	4.8	3.9	2.5	11.1	0.9	0.4	10.6	0.5	<b>2001</b>
5.0	18.4	20.1	6.4	11.6	4.6	3.8	2.4	11.9	0.9	0.4	10.5	0.7	<b>2002</b>
5.5	18.5	19.9	6.0	12.4	4.8	4.0	2.3	11.3	1.0	0.4	10.2	0.7	<b>2003</b>
5.0	19.0	20.2	5.2	12.8	5.0	3.9	2.4	10.8	1.0	0.4	10.3	0.7	<b>2004</b>
4.5	19.5	19.8	5.2	13.2	4.8	3.9	2.4	11.1	1.0	0.5	10.1	0.7	<b>2005</b>
5.2	18.4	19.6	4.9	13.3	5.2	4.1	2.5	11.1	0.9	0.3	10.1	0.6	<b>2006</b>
5.0	18.0	19.7	4.8	13.7	5.3	4.2	2.6	10.9	0.8	0.4	10.6	0.5	<b>2007</b>
4.8	17.7	18.5	5.4	13.9	5.6	4.1	2.6	11.4	0.9	0.4	10.6	0.6	<b>2008</b>
5.3	17.7	18.0	5.6	14.2	6.0	4.3	2.6	10.9	0.7	0.5	9.7	0.6	<b>2009</b>
5.2	18.4	18.3	5.1	14.2	5.9	4.2	2.8	10.8	1.0	0.4	9.2	0.7	<b>2010</b>
5.6	17.7	19.4	4.9	13.8	5.8	4.2	3.0	11.3	0.8	0.4	9.1	0.5	<b>2011</b>
5.8	17.7	19.9	6.2	14.7	5.8	4.3	2.5	10.6	0.8	0.4	8.7	0.5	<b>2012</b>

התפלגות ענפים כלכליים, יהודים (גברים ונשים), גילים 25-64, שנים 1995-2012, אחוזים

שירותים קהילתיים ואישיים	שירותי בריאות ורוחה	חינוך	מנהל ציבורי	שירותים עסקיים	בנקאות, ביטוח ופיננסים	תחבורה, אחסנה ותקשורת	שירותי אירוח ואוכל	מסחר סיטוני וקמעוני	בינוי	חשמל ומים	תעשייה	חקלאות	
4.6	10.1	13.3	6.4	9.5	4.0	6.0	2.8	12.2	5.0	1.1	21.0	2.4	<b>1995</b>
4.7	10.2	13.4	6.2	10.3	4.0	6.3	2.5	12.2	4.8	1.1	20.6	2.1	<b>1996</b>
4.7	10.2	13.4	6.5	10.7	4.1	6.2	2.4	12.2	4.8	1.1	20.1	2.0	<b>1997</b>
4.7	10.6	13.9	6.2	11.0	4.1	5.9	2.6	12.5	4.5	1.2	19.4	1.9	<b>1998</b>
4.7	11.1	13.8	6.2	11.1	4.0	6.2	2.8	12.4	4.1	1.1	18.8	2.0	<b>1999</b>
4.8	10.7	13.4	6.2	12.6	3.8	6.5	2.9	12.3	3.9	1.1	18.4	1.9	<b>2000</b>
4.6	10.9	13.2	6.6	13.2	3.8	6.6	2.8	12.1	3.9	1.0	17.9	1.7	<b>2001</b>
4.7	11.1	13.4	6.8	13.0	3.8	6.3	2.7	12.7	3.8	1.0	17.3	1.7	<b>2002</b>
4.9	11.3	13.5	6.2	13.7	3.9	6.5	2.5	12.6	3.8	0.9	17.0	1.6	<b>2003</b>
4.6	11.6	13.6	5.4	14.6	3.9	6.3	2.7	12.5	3.7	1.0	16.6	1.7	<b>2004</b>
4.6	11.8	13.4	5.4	14.6	3.9	6.6	2.9	12.4	3.5	1.0	16.5	1.6	<b>2005</b>
4.9	11.3	13.4	5.2	15.2	4.0	6.8	3.0	12.1	3.4	0.9	16.3	1.5	<b>2006</b>
4.7	10.9	13.6	5.3	15.4	4.2	6.5	3.1	12.3	3.7	0.8	16.4	1.3	<b>2007</b>
4.9	10.8	13.1	5.5	15.6	4.3	6.3	3.1	12.6	3.6	0.9	16.1	1.4	<b>2008</b>
5.2	11.0	13.0	5.5	16.1	4.6	6.5	2.9	12.3	3.3	0.8	15.4	1.5	<b>2009</b>
5.2	11.2	13.0	5.3	16.2	4.7	6.4	3.0	12.3	3.5	0.8	14.7	1.4	<b>2010</b>
5.4	10.8	13.6	5.6	16.1	4.7	6.5	3.2	12.3	3.3	0.9	14.3	1.2	<b>2011</b>
5.4	11.0	14.2	6.8	16.3	4.5	6.6	3.0	11.8	3.1	0.8	13.9	1.4	<b>2012</b>



התפלגות ענפים כלכליים, גברים יהודים, גילים 25-64, שנים 1995-2012, אחוזים

שירותים קהילתיים ואישיים	שירותי בריאות ורוחה	חינוך	מנהל ציבורי	שירותים עסקיים	בנקאות, ביטוח ופיננסים	תחבורה, אחסנה ותקשורת	שירותי אירוח ואוכל	מסחר סיטוני וקמעוני	בינוי	חשמל ומים	תעשייה	חקלאות	
4.2	4.3	5.7	6.7	9.5	3.1	8.4	2.7	13.6	8.3	1.8	27.9	3.5	<b>1995</b>
4.3	4.3	5.8	6.5	10.9	3.0	8.8	2.5	13.7	8.1	1.7	27.2	3.1	<b>1996</b>
4.5	4.5	5.7	6.8	11.2	3.2	8.6	2.6	13.5	8.1	1.6	26.6	2.9	<b>1997</b>
4.6	4.7	5.9	6.7	11.2	3.4	8.5	2.8	13.8	7.5	1.8	26.2	2.8	<b>1998</b>
4.2	4.8	5.7	6.6	12.1	3.3	8.6	3.0	13.7	7.0	1.8	25.9	2.9	<b>1999</b>
4.2	4.6	5.4	6.6	13.7	3.0	8.9	3.1	13.4	6.7	1.7	25.5	2.9	<b>2000</b>
4.3	4.6	5.5	7.2	14.2	3.1	9.2	3.1	13.1	6.6	1.5	24.8	2.8	<b>2001</b>
4.5	4.6	5.8	7.2	14.5	3.3	8.7	2.9	13.6	6.5	1.5	23.9	2.7	<b>2002</b>
4.3	4.8	5.9	6.5	15.2	3.1	9.0	2.9	13.9	6.4	1.5	23.6	2.5	<b>2003</b>
4.3	4.9	5.9	5.8	16.6	3.0	8.6	3.1	14.4	6.2	1.5	22.8	2.7	<b>2004</b>
4.7	4.7	5.7	5.8	16.3	3.2	9.2	3.5	13.8	5.9	1.6	22.9	2.5	<b>2005</b>
4.6	4.7	5.7	5.5	17.3	3.1	9.4	3.6	13.3	5.9	1.4	22.7	2.4	<b>2006</b>
4.5	4.4	5.9	5.9	17.2	3.3	8.8	3.6	14.0	6.6	1.2	22.3	2.0	<b>2007</b>
5.1	4.4	5.9	5.8	17.6	3.3	8.5	3.6	14.0	6.2	1.3	21.7	2.2	<b>2008</b>
5.2	4.6	6.0	5.5	18.3	3.4	8.7	3.4	14.0	5.8	1.1	21.3	2.3	<b>2009</b>
5.2	4.4	6.1	5.7	18.6	3.7	8.7	3.3	14.1	6.0	1.3	20.4	2.1	<b>2010</b>
5.2	4.2	6.1	6.5	18.7	3.8	9.0	3.5	13.6	5.8	1.5	19.8	2.0	<b>2011</b>
5.1	4.6	6.3	7.5	18.3	3.6	9.2	3.7	13.3	5.3	1.2	19.5	2.3	<b>2012</b>

התפלגות ענפים כלכליים, נשים יהודיות, גילים 25-64, שנים 1995-2012, אחוזים

שירותים קהילתיים ואישיים	שירותי בריאות ורווחה	חינוך	מנהל ציבורי	שירותים עסקיים	בנקאות, ביטוח ופיננסים	תחבורה, אחסנה ותקשורת	שירותי אירוח ואוכל	מסחר סיטוני וקמעוני	בינוי	חשמל ומים	תעשייה	חקלאות	
5.1	17.3	22.5	6.0	9.5	5.0	3.0	2.8	10.4	0.9	0.4	12.7	1.0	<b>1995</b>
5.2	17.1	22.6	6.0	9.5	5.2	3.3	2.5	10.4	0.9	0.3	12.8	0.9	<b>1996</b>
5.0	16.9	22.5	6.2	10.0	5.1	3.3	2.1	10.8	1.0	0.4	12.4	0.8	<b>1997</b>
4.9	17.4	22.9	5.5	10.8	4.8	3.1	2.3	11.0	1.1	0.4	11.6	0.9	<b>1998</b>
5.1	18.0	22.7	5.7	10.0	4.8	3.6	2.5	10.9	0.9	0.4	10.9	1.1	<b>1999</b>
5.3	17.4	22.2	5.9	11.3	4.6	4.0	2.5	11.0	0.9	0.4	10.7	0.9	<b>2000</b>
4.9	17.9	21.8	6.0	12.2	4.7	3.8	2.5	10.9	0.9	0.4	10.4	0.5	<b>2001</b>
5.0	18.2	21.6	6.3	11.4	4.5	3.7	2.4	11.8	0.9	0.4	10.2	0.6	<b>2002</b>
5.4	18.2	21.5	5.8	12.2	4.7	3.9	2.2	11.2	1.0	0.4	10.1	0.7	<b>2003</b>
4.9	18.7	21.8	5.1	12.4	4.9	3.8	2.3	10.6	1.0	0.4	10.1	0.6	<b>2004</b>
4.5	19.3	21.5	5.0	12.8	4.7	3.8	2.3	10.9	1.0	0.5	9.8	0.7	<b>2005</b>
5.2	18.2	21.4	4.9	13.0	5.0	4.0	2.4	10.8	0.8	0.3	9.7	0.6	<b>2006</b>
4.9	17.7	21.5	4.8	13.5	5.2	4.1	2.5	10.5	0.8	0.4	10.2	0.5	<b>2007</b>
4.7	17.3	20.6	5.3	13.5	5.4	4.0	2.5	11.1	0.9	0.4	10.3	0.6	<b>2008</b>
5.3	17.6	20.0	5.5	13.8	5.8	4.2	2.5	10.7	0.7	0.4	9.4	0.6	<b>2009</b>
5.2	18.1	20.1	4.9	13.9	5.7	4.1	2.7	10.6	1.0	0.4	9.0	0.6	<b>2010</b>
5.6	17.4	21.3	4.8	13.5	5.6	4.1	2.9	11.0	0.8	0.4	8.9	0.5	<b>2011</b>
5.8	17.5	22.0	6.0	14.3	5.5	4.1	2.3	10.3	0.8	0.3	8.3	0.5	<b>2012</b>

התפלגות ענפים כלכליים, ערבים (גברים ונשים), גילים 25-64, שנים 1995-2012, אחוזים

שירותים קהילתיים ואישיים	שירותי בריאות ורוחה	חינוך	מנהל ציבורי	שירותים עסקיים	בנקאות, ביטוח ופיננסים	תחבורה, אחסנה ותקשורת	שירותי אירוח ואוכל	מסחר סיטוני וקמעוני	בינוי	חשמל ומים	תעשייה	חקלאות	
3.5	5.5	13.4	4.2	4.9	0.9	6.4	4.5	10.9	21.2	0.3	19.1	4.5	<b>1995</b>
3.3	5.4	11.8	4.3	4.4	0.7	6.3	3.9	13.2	25.2	0.5	16.9	3.4	<b>1996</b>
3.3	5.9	11.6	4.2	4.7	1.4	7.0	3.7	13.8	22.1	0.8	17.5	3.2	<b>1997</b>
2.9	8.6	12.3	4.6	4.7	1.2	7.1	3.3	14.0	19.3	0.5	15.5	4.0	<b>1998</b>
3.5	8.0	12.7	4.6	3.4	1.5	8.4	4.4	15.1	16.9	0.3	15.6	2.8	<b>1999</b>
4.1	6.8	13.3	4.2	4.3	1.2	7.4	5.4	17.0	16.2	0.5	14.7	3.1	<b>2000</b>
4.1	7.0	14.5	4.5	6.1	0.9	6.9	5.0	16.9	15.5	0.5	14.6	2.9	<b>2001</b>
4.0	7.3	14.7	4.5	5.6	1.0	7.6	4.1	16.1	16.5	0.4	14.6	2.7	<b>2002</b>
3.5	8.1	14.4	4.2	5.1	1.1	7.0	4.2	15.5	19.3	0.4	14.3	2.2	<b>2003</b>
3.0	8.2	14.5	3.7	5.7	0.9	7.8	4.5	14.7	18.3	0.4	14.4	3.1	<b>2004</b>
3.4	7.9	14.1	3.2	6.9	1.1	7.0	4.2	15.8	17.1	0.4	14.4	3.4	<b>2005</b>
3.2	7.5	15.2	3.5	7.0	1.2	7.4	4.4	15.0	18.7	0.3	12.4	3.1	<b>2006</b>
3.1	8.0	16.1	3.0	6.2	0.9	7.2	4.6	15.8	19.4	0.3	11.9	2.7	<b>2007</b>
3.2	7.4	16.3	2.9	6.5	0.7	6.4	4.9	15.6	17.9	0.5	14.1	3.0	<b>2008</b>
3.3	7.5	17.0	2.7	7.2	1.1	6.7	4.9	15.1	17.7	0.4	12.7	2.6	<b>2009</b>
3.6	8.6	16.2	3.3	7.1	1.2	7.0	4.2	14.4	18.2	0.4	12.2	2.2	<b>2010</b>
3.1	9.6	15.0	3.6	6.0	1.2	7.4	3.9	15.0	19.3	0.4	12.2	2.3	<b>2011</b>
3.3	9.4	15.4	3.6	6.8	1.0	8.1	4.2	15.2	16.1	0.4	13.1	2.6	<b>2012</b>

התפלגות ענפים כלכליים, גברים ערבים, גילים 25-64, שנים 1995-2012, אחוזים

שירותים קהילתיים ואישיים	שירותי בריאות ורוחה	חינוך	מנהל ציבורי	שירותים עסקיים	בנקאות, ביטוח ופיננסים	תחבורה, אחסנה ותקשורת	שירותי אירוח ואוכל	מסחר סיטוני וקמעוני	בינוי	חשמל ומים	תעשייה	חקלאות	
3.4	3.2	7.9	4.2	5.0	0.9	7.5	4.9	12.1	25.5	0.4	19.7	4.9	<b>1995</b>
3.0	3.2	6.3	4.0	4.5	0.7	7.4	4.3	14.5	30.5	0.4	17.0	3.8	<b>1996</b>
3.1	3.7	6.2	4.1	4.9	1.6	8.3	3.9	14.4	26.6	0.8	18.3	3.5	<b>1997</b>
2.7	5.8	6.4	5.0	5.0	1.2	8.7	3.6	15.0	23.5	0.6	17.3	4.1	<b>1998</b>
3.5	5.0	7.3	4.7	3.7	1.6	10.3	5.0	16.7	20.8	0.3	16.4	3.2	<b>1999</b>
4.2	4.5	7.0	4.4	4.3	1.2	9.0	6.1	18.4	20.2	0.6	15.8	3.5	<b>2000</b>
3.8	4.7	7.4	4.7	6.1	0.8	8.6	5.7	18.1	19.7	0.6	16.0	3.5	<b>2001</b>
3.4	4.4	7.2	4.8	5.4	1.0	9.4	4.7	18.3	21.0	0.4	16.4	3.0	<b>2002</b>
3.1	4.7	6.8	4.3	5.1	0.9	8.6	5.1	17.4	24.4	0.6	16.2	2.4	<b>2003</b>
3.1	5.1	6.7	3.9	5.8	0.6	9.5	5.2	16.6	23.1	0.5	16.3	3.4	<b>2004</b>
3.4	4.6	5.9	3.4	7.4	0.9	8.7	4.8	17.7	22.0	0.6	16.3	4.0	<b>2005</b>
3.0	4.2	6.2	3.4	7.0	1.1	9.3	5.0	17.1	24.0	0.4	14.9	3.9	<b>2006</b>
2.7	4.9	6.7	2.9	6.1	0.5	9.0	5.4	18.0	25.4	0.4	14.6	3.1	<b>2007</b>
3.0	4.0	6.1	3.0	6.8	0.7	8.1	5.9	17.6	23.4	0.6	17.1	3.4	<b>2008</b>
3.1	4.4	6.3	3.0	7.6	1.0	8.5	5.7	17.2	23.8	0.5	15.4	3.1	<b>2009</b>
3.5	4.6	6.8	3.9	7.2	0.9	8.8	4.4	16.6	25.0	0.6	14.8	2.3	<b>2010</b>
2.7	4.9	6.2	3.7	5.9	1.1	9.0	4.3	17.3	26.2	0.5	15.4	2.4	<b>2011</b>
2.8	5.3	6.1	4.0	6.5	0.9	10.5	5.1	17.4	22.1	0.5	16.0	2.8	<b>2012</b>

התפלגות ענפים כלכליים, נשים ערביות, גילים 25-64, שנים 1995-2012, אחוזים

שירותים קהילתיים ואישיים	שירותי בריאות ורוחה	חינוך	מנהל ציבורי	שירותים עסקיים	בנקאות, ביטוח ופיננסים	תחבורה, אחסנה ותקשורת	שירותי אירוח ואוכל	מסחר סיטוני וקמעוני	בינוי	חשמל ומים	תעשייה	חקלאות	
3.7	16.4	39.6	4.1	4.6	1.2	1.0	2.7	5.0	0.5	0.0	16.2	2.4	<b>1995</b>
4.5	16.0	37.7	5.6	3.6	0.4	1.5	1.7	6.8	0.4	0.5	16.5	1.5	<b>1996</b>
4.1	15.9	36.6	4.7	3.7	0.8	0.7	2.9	10.9	1.4	0.5	13.8	1.8	<b>1997</b>
3.6	20.9	38.0	2.9	3.0	1.6	0.1	2.0	9.2	0.9	0.4	7.6	3.4	<b>1998</b>
3.3	20.2	34.2	4.0	2.5	0.9	1.1	1.9	8.8	1.5	0.4	12.2	1.2	<b>1999</b>
3.9	15.8	37.6	3.5	4.1	1.4	1.5	3.0	11.9	0.9	0.0	10.2	1.4	<b>2000</b>
5.1	15.1	39.0	3.8	6.0	1.1	1.0	2.5	13.0	0.7	0.0	9.4	1.1	<b>2001</b>
5.8	17.5	40.5	3.6	6.3	1.0	1.4	2.1	8.5	1.1	0.1	8.1	1.5	<b>2002</b>
4.7	19.5	40.3	4.2	5.0	1.6	1.5	1.2	9.1	1.6	0.0	8.1	1.6	<b>2003</b>
2.7	18.8	42.3	3.1	5.4	1.8	2.1	2.0	8.3	1.5	0.0	7.8	2.3	<b>2004</b>
3.5	19.1	42.2	2.5	5.2	1.9	1.3	2.4	9.1	0.4	0.0	7.8	1.5	<b>2005</b>
4.0	18.9	45.4	4.1	6.9	1.6	1.3	2.5	8.2	0.7	0.0	4.2	0.6	<b>2006</b>
4.3	17.6	45.1	3.5	6.6	1.8	1.7	2.1	9.0	0.7	0.0	3.7	1.6	<b>2007</b>
3.7	17.7	47.6	2.7	5.4	0.8	1.0	2.0	9.6	1.1	0.0	5.1	1.7	<b>2008</b>
3.9	16.3	47.2	1.9	5.9	1.4	1.7	2.7	9.1	0.5	0.1	5.3	1.1	<b>2009</b>
4.1	19.3	41.1	1.5	6.7	1.9	2.4	3.7	8.4	0.3	0.2	5.4	2.1	<b>2010</b>
4.3	22.2	38.8	3.5	6.0	1.6	3.0	3.0	8.7	0.6	0.2	3.8	1.9	<b>2011</b>
4.5	19.6	39.1	2.7	7.6	1.4	1.9	1.9	9.6	1.2	0.1	5.7	2.2	<b>2012</b>

התפלגות ענפים כלכליים, כלל האוכלוסייה, גילים 25-64, שנים 1995-2012, אחוזים

שירותים קהילתיים ואישיים	שירותי בריאות ורוחה	חינוך	מנהל ציבורי	שירותים עסקיים	בנקאות, ביטוח ופיננסים	תחבורה, אחסנה ותקשורת	שירותי אירוח ואוכל	מסחר סיטוני וקמעוני	בינוי	חשמל ומים	תעשייה	חקלאות	
4.5	9.6	13.2	6.1	9.1	3.6	6.0	3.0	12.0	6.6	1.0	21.0	2.6	<b>1995</b>
4.6	9.7	13.1	6.0	9.7	3.6	6.3	2.7	12.2	6.9	1.0	20.5	2.2	<b>1996</b>
4.6	9.7	13.0	6.2	10.1	3.8	6.2	2.5	12.3	6.6	1.0	20.3	2.1	<b>1997</b>
4.6	10.5	13.5	5.9	10.3	3.7	6.0	2.7	12.6	6.0	1.1	19.3	2.1	<b>1998</b>
4.6	10.8	13.4	5.9	10.3	3.7	6.4	3.0	12.6	5.5	1.0	18.8	2.1	<b>1999</b>
4.8	10.4	13.1	5.9	11.8	3.5	6.6	3.2	12.7	5.1	1.0	18.4	2.0	<b>2000</b>
4.5	10.6	13.1	6.2	12.4	3.4	6.6	3.1	12.6	5.1	0.9	18.1	1.8	<b>2001</b>
4.6	10.8	13.2	6.4	12.2	3.5	6.4	2.8	13.1	5.2	0.9	17.4	1.8	<b>2002</b>
4.7	11.0	13.2	5.8	12.9	3.5	6.5	2.8	12.9	5.5	0.9	17.1	1.7	<b>2003</b>
4.4	11.3	13.3	5.1	13.5	3.5	6.4	3.0	12.7	5.4	0.9	16.9	1.9	<b>2004</b>
4.5	11.4	13.2	5.1	13.7	3.5	6.6	3.1	12.7	5.0	0.9	16.7	1.8	<b>2005</b>
4.7	10.9	13.3	4.9	14.2	3.6	6.8	3.2	12.4	5.1	0.8	16.4	1.6	<b>2006</b>
4.5	10.6	13.5	4.9	14.3	3.7	6.5	3.3	12.7	5.5	0.7	16.3	1.4	<b>2007</b>
4.7	10.4	13.2	5.1	14.5	3.8	6.3	3.3	12.9	5.3	0.8	16.3	1.6	<b>2008</b>
5.0	10.7	13.2	5.0	14.9	4.1	6.5	3.2	12.7	5.1	0.7	15.5	1.6	<b>2009</b>
5.0	11.0	13.2	5.0	15.1	4.2	6.4	3.3	12.6	5.4	0.8	14.7	1.5	<b>2010</b>
5.1	10.7	13.5	5.2	14.8	4.2	6.6	3.3	12.7	5.4	0.9	14.4	1.3	<b>2011</b>
5.1	11.0	13.9	6.1	14.9	4.0	6.7	3.2	12.1	4.8	0.7	14.1	1.5	<b>2012</b>

התפלגות ענפים כלכליים, כלל הגברים באוכלוסייה, גילים 25-64, שנים 1995-2012, אחוזים

שירותים קהילתיים ואישיים	שירותי בריאות ורוחה	חינוך	מנהל ציבורי	שירותים עסקיים	בנקאות, ביטוח ופיננסים	תחבורה, אחסנה ותקשורת	שירותי אירוח ואוכל	מסחר סיטוני וקמעוני	בינוי	חשמל ומים	תעשייה	חקלאות	
4.2	4.1	6.0	6.3	8.9	2.8	8.2	3.1	13.4	10.8	1.6	26.9	3.7	<b>1995</b>
4.1	4.1	5.8	6.0	9.9	2.6	8.6	2.8	13.7	11.4	1.5	26.0	3.2	<b>1996</b>
4.3	4.3	5.7	6.3	10.3	3.0	8.5	2.8	13.5	10.9	1.5	25.9	3.0	<b>1997</b>
4.3	4.8	5.9	6.4	10.3	3.0	8.4	3.0	13.9	9.9	1.6	25.2	2.9	<b>1998</b>
4.2	4.8	5.8	6.2	10.8	3.0	8.9	3.3	14.0	9.1	1.5	24.8	2.9	<b>1999</b>
4.3	4.6	5.5	6.1	12.3	2.7	8.9	3.6	14.0	8.6	1.5	24.6	2.9	<b>2000</b>
4.2	4.6	5.6	6.6	12.9	2.7	9.0	3.6	13.7	8.6	1.4	24.0	2.8	<b>2001</b>
4.2	4.5	5.9	6.7	13.1	2.9	8.7	3.2	14.2	8.8	1.4	23.3	2.8	<b>2002</b>
4.1	4.8	5.9	6.0	13.6	2.7	8.9	3.2	14.3	9.3	1.3	23.0	2.4	<b>2003</b>
4.1	4.9	5.9	5.3	14.7	2.5	8.7	3.5	14.5	9.0	1.3	22.4	2.8	<b>2004</b>
4.5	4.7	5.6	5.3	14.7	2.8	9.1	3.8	14.3	8.6	1.4	22.4	2.7	<b>2005</b>
4.4	4.6	5.7	5.1	15.5	2.7	9.3	3.9	13.7	8.8	1.3	22.0	2.5	<b>2006</b>
4.2	4.5	5.9	5.3	15.4	2.8	8.7	3.9	14.5	9.6	1.0	21.7	2.2	<b>2007</b>
4.7	4.4	5.8	5.2	15.7	2.8	8.5	4.0	14.4	9.1	1.2	21.6	2.4	<b>2008</b>
4.8	4.6	6.0	4.9	16.4	3.0	8.7	3.8	14.4	8.9	1.0	20.8	2.4	<b>2009</b>
4.9	4.4	6.1	5.3	16.6	3.1	8.7	3.6	14.4	9.3	1.2	19.9	2.1	<b>2010</b>
4.7	4.4	5.9	5.9	16.4	3.3	8.9	3.7	14.2	9.5	1.3	19.4	2.0	<b>2011</b>
4.6	4.8	6.2	6.7	16.2	3.0	9.3	4.0	13.8	8.3	1.0	19.3	2.4	<b>2012</b>

התפלגות ענפים כלכליים, כלל הנשים באוכלוסייה, גילים 25-64, שנים 1995-2012, אחוזים

שירותים קהילתיים ואישיים	שירותי בריאות ורוחה	חינוך	מנהל ציבורי	שירותים עסקיים	בנקאות, ביטוח ופיננסים	תחבורה, אחסנה ותקשורת	שירותי אירוח ואוכל	מסחר סיטוני וקמעוני	בינוי	חשמל ומים	תעשייה	חקלאות	
5.0	17.2	23.0	5.8	9.3	4.8	3.0	2.9	10.1	0.9	0.3	13.0	1.1	1995
5.2	17.1	23.0	5.9	9.3	4.9	3.2	2.5	10.2	0.9	0.3	13.1	1.0	1996
5.0	16.8	22.8	6.0	9.8	4.9	3.2	2.2	10.7	1.0	0.4	12.8	0.9	1997
4.9	17.7	23.2	5.3	10.5	4.6	2.9	2.4	10.9	1.1	0.4	11.7	1.0	1998
5.1	18.2	22.8	5.5	9.7	4.5	3.4	2.6	10.8	0.9	0.4	11.3	1.1	1999
5.3	17.4	22.4	5.6	11.1	4.4	3.8	2.8	11.2	0.9	0.3	10.9	0.9	2000
4.8	17.8	22.1	5.8	11.9	4.4	3.6	2.6	11.2	0.9	0.4	10.8	0.6	2001
5.0	18.2	22.0	6.0	11.2	4.2	3.5	2.4	11.8	0.9	0.4	10.5	0.7	2002
5.3	18.3	22.0	5.6	11.9	4.4	3.7	2.3	11.2	1.0	0.3	10.2	0.8	2003
4.7	18.9	22.2	4.8	12.1	4.6	3.7	2.5	10.5	1.0	0.4	10.3	0.8	2004
4.5	19.3	22.0	4.8	12.5	4.5	3.6	2.4	10.8	0.9	0.4	10.0	0.8	2005
5.2	18.3	22.2	4.7	12.7	4.7	3.8	2.5	10.9	0.8	0.2	9.8	0.6	2006
4.8	17.7	22.4	4.6	13.1	4.9	3.9	2.5	10.7	0.8	0.3	10.1	0.5	2007
4.6	17.5	21.8	5.0	13.1	5.0	3.8	2.5	11.2	0.9	0.3	10.2	0.6	2008
5.2	17.6	21.4	5.1	13.2	5.4	4.0	2.6	10.7	0.7	0.4	9.4	0.7	2009
5.1	18.3	21.1	4.6	13.4	5.4	3.9	2.9	10.6	0.9	0.4	8.9	0.7	2010
5.5	17.9	22.1	4.5	13.0	5.1	4.0	2.9	11.1	0.8	0.4	8.8	0.6	2011
5.6	17.9	22.4	5.5	13.6	5.0	3.8	2.3	10.2	0.8	0.3	8.4	0.6	2012

**מקור:** המכון החרדי למחקר מדיניות

**נתונים:** עיבודים לסקר כוח אדם של הלשכה המרכזית לסטטיסטיקה, 1995-2012. זיהוי האוכלוסייה החרדית והיהודית הלא חרדית מבוסס על הגדרת בית ספר אחרון.

\* קטגוריית "לא ידוע" הושמטה מהחישוב

\*\* הקטגוריות "טובין ושירותים לשימוש עצמי" ו-"ארגונים חוץ מדינתיים" אינם הושמטו מהחישוב, אך אינם נכללו בטבלה.