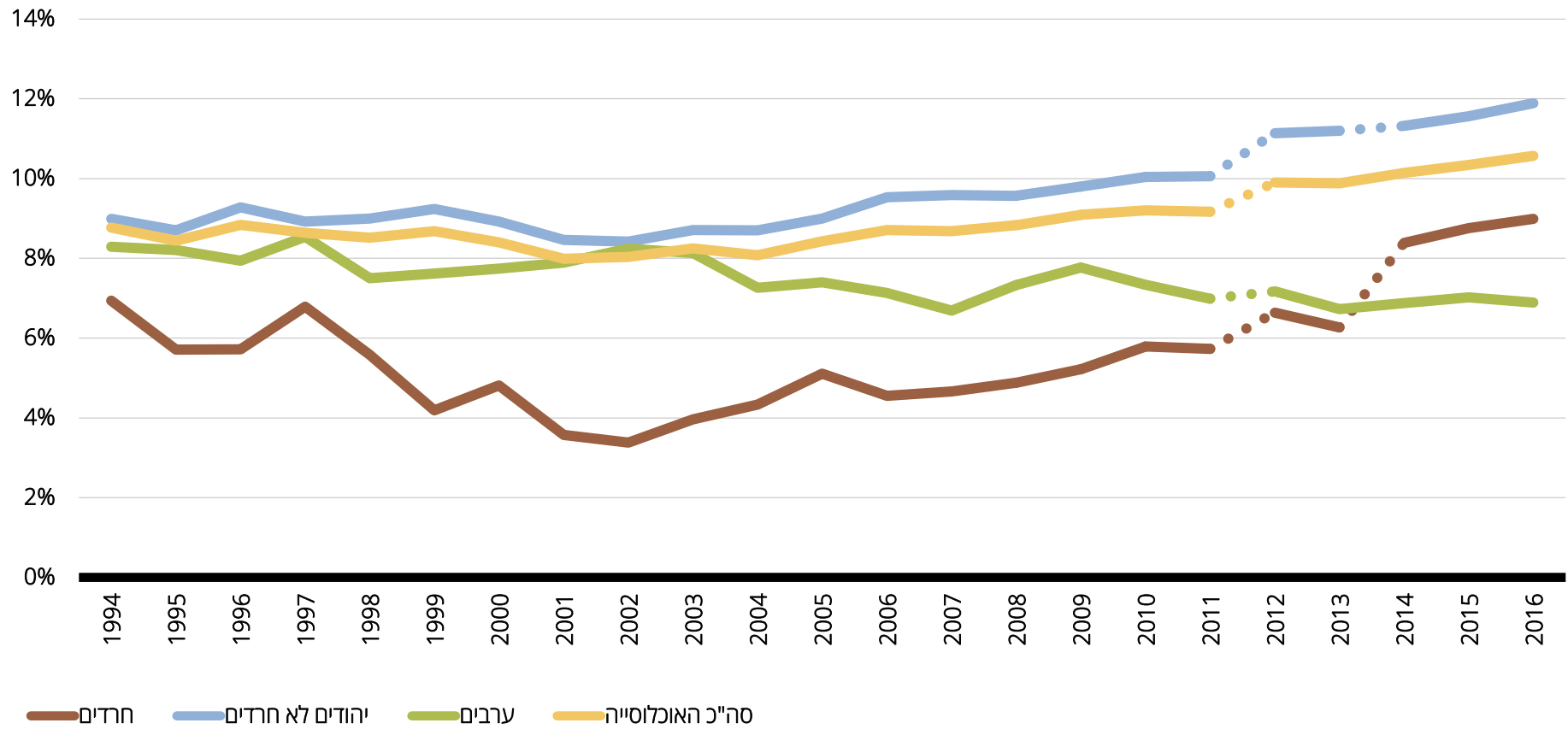


שיעור העצמאים מכלל האוכלוסייה

שיעור העצמאים, גילים 25-64, שנים 1994-2016, אחוזים



שיעור העצמאים, לפי מין, גילים 25-64, שנים 1994-2016, אחוזים

סה"כ האוכלוסייה			ערבים			יהודים (סה"כ)			יהודים לא חרדים			חרדים			
גברים	נשים	גברים	גברים	נשים	גברים	גברים	נשים	גברים	גברים	נשים	גברים	גברים	נשים	גברים	
8.8	3.2	14.5	8.3	0.7	16.0	8.9	3.6	14.4	9.0	3.6	14.6	6.9	3.4	10.1	1994
8.4	3.2	13.9	8.2	0.7	15.8	8.6	3.6	13.7	8.7	3.6	14.1	5.7	3.7	7.5	1995
8.8	3.4	14.5	7.9	0.8	15.1	9.1	3.9	14.5	9.3	3.9	15.0	5.7	3.2	7.8	1996
8.6	3.4	14.1	8.5	1.2	15.9	8.8	3.8	14.0	8.9	3.8	14.2	6.8	3.7	9.5	1997
8.5	3.4	13.9	7.5	1.2	13.6	8.8	3.9	14.1	9.0	3.9	14.5	5.6	3.3	7.6	1998
8.7	3.9	13.7	7.6	1.2	13.9	9.0	4.4	13.9	9.2	4.5	14.3	4.2	2.9	5.3	1999
8.4	4.0	13.0	7.7	1.5	13.8	8.7	4.6	13.1	8.9	4.6	13.5	4.8	4.2	5.3	2000
8.0	3.7	12.5	7.9	1.8	13.8	8.2	4.1	12.6	8.5	4.2	13.0	3.6	2.7	4.4	2001
8.0	3.9	12.4	8.2	1.9	14.4	8.2	4.3	12.2	8.4	4.4	12.7	3.4	3.0	3.8	2002
8.3	4.2	12.5	8.1	1.9	14.1	8.5	4.7	12.4	8.7	4.8	12.9	4.0	3.1	4.8	2003
8.1	4.1	12.2	7.3	1.8	12.6	8.5	4.7	12.4	8.7	4.8	12.8	4.3	2.9	5.6	2004
8.4	4.4	12.6	7.4	1.5	13.1	8.8	5.0	12.7	9.0	5.0	13.2	5.1	4.6	5.6	2005
8.7	4.9	12.7	7.1	1.4	12.7	9.2	5.6	12.9	9.5	5.8	13.5	4.6	3.4	5.6	2006
8.7	4.8	12.7	6.7	1.6	11.6	9.3	5.6	13.1	9.6	5.7	13.7	4.7	3.7	5.6	2007
8.8	4.8	13.0	7.3	1.6	13.0	9.3	5.5	13.2	9.6	5.6	13.8	4.9	4.3	5.4	2008
9.1	5.2	13.1	7.8	1.6	14.0	9.5	6.0	13.1	9.8	6.0	13.8	5.2	5.5	5.0	2009
9.2	5.3	13.2	7.3	1.7	12.9	9.8	6.1	13.5	10.0	6.1	14.1	5.8	5.8	5.8	2010
9.2	5.6	12.8	7.0	1.9	12.1	9.8	6.4	13.2	10.1	6.4	13.9	5.7	6.2	5.3	2011
9.9	6.1	13.8	7.2	1.8	12.5	10.8	7.2	14.5	11.1	7.3	15.2	6.6	6.4	6.9	2012
9.9	6.4	13.5	6.7	1.9	11.6	10.8	7.4	14.3	11.2	7.4	15.2	6.3	6.8	5.8	2013
10.1	6.8	13.6	6.9	2.2	11.6	11.1	7.9	14.3	11.3	7.9	14.9	8.4	8.4	8.4	2014
10.3	6.9	14.0	7.0	2.3	11.8	11.3	8.0	14.7	11.6	8.0	15.3	8.8	8.4	9.1	2015
10.6	7.2	14.1	6.9	2.1	11.8	11.6	8.5	14.8	11.9	8.4	15.5	9.0	9.3	8.7	2016

שיעור העצמאים, לפי קבוצות גיל, שנים 1994-2016, אחוזים

סה"כ האוכלוסייה			ערבים			יהודים (סה"כ)			יהודים לא חרדים			חרדים			
64-45	44-35	34-25	64-45	44-35	34-25	64-45	44-35	34-25	64-45	44-35	34-25	64-45	44-35	34-25	
10.0	9.7	6.5	9.3	9.1	7.1	10.1	9.8	6.4	10.0	9.9	6.6	12.7	7.4	2.6	1994
9.5	9.3	6.4	10.1	8.8	6.6	9.5	9.5	6.4	9.5	9.8	6.5	9.4	3.9	4.1	1995
9.8	10.6	6.2	8.6	10.2	6.1	10.0	10.8	6.3	10.1	11.1	6.4	7.9	5.3	4.3	1996
9.9	10.0	5.9	9.7	10.1	6.8	10.1	10.2	5.9	10.0	10.3	6.0	10.7	6.9	3.5	1997
9.7	9.6	6.2	8.4	7.8	6.8	9.9	10.1	6.2	9.9	10.2	6.5	9.3	6.7	1.9	1998
9.8	9.8	6.4	8.6	9.2	5.9	10.1	10.0	6.6	10.2	10.3	6.9	6.4	4.7	2.2	1999
9.3	9.8	6.1	7.6	9.1	6.8	9.7	10.2	6.1	9.8	10.5	6.4	7.6	5.4	2.3	2000
9.3	9.1	5.5	7.9	9.6	6.7	9.6	9.3	5.4	9.8	9.5	5.7	4.9	5.5	1.5	2001
9.1	9.4	5.7	7.3	10.5	7.3	9.5	9.4	5.4	9.8	9.6	5.6	3.4	5.1	2.3	2002
9.7	9.7	5.4	7.4	11.1	6.5	10.2	9.6	5.2	10.3	10.0	5.5	6.5	3.7	2.2	2003
9.7	9.6	5.0	7.5	8.9	5.9	10.2	10.0	4.9	10.3	10.4	5.1	7.9	3.4	2.5	2004
9.7	10.1	5.6	7.7	9.2	5.9	10.1	10.5	5.5	10.2	10.8	5.8	8.3	5.8	2.7	2005
10.1	9.9	6.1	8.0	9.1	5.1	10.5	10.4	6.5	10.8	10.7	6.8	5.2	6.2	3.1	2006
9.7	10.4	6.1	6.6	9.3	4.8	10.3	11.0	6.5	10.5	11.3	6.9	7.1	5.9	2.1	2007
10.1	10.3	6.0	7.4	9.4	5.6	10.7	10.7	6.2	10.9	11.1	6.4	6.2	4.6	4.1	2008
10.4	10.6	6.1	7.4	10.4	5.9	11.0	10.8	6.3	11.2	11.2	6.5	6.4	5.9	3.9	2009
10.7	11.0	5.7	7.8	9.5	5.1	11.3	11.6	5.9	11.6	11.9	6.0	7.0	6.0	4.7	2010
10.8	10.8	5.6	7.3	9.1	4.8	11.5	11.4	5.8	11.7	11.8	6.1	8.2	5.4	4.0	2011
11.5	11.9	5.9	7.6	9.4	4.8	12.5	12.9	6.3	12.8	13.4	6.5	8.3	7.3	4.9	2012
11.5	11.4	6.2	7.4	8.7	4.1	12.4	12.5	6.8	12.7	13.0	7.0	7.9	5.1	5.6	2013
11.7	11.7	6.5	7.5	8.6	4.5	12.6	12.8	7.1	12.9	13.3	6.9	8.4	7.9	8.7	2014
12.4	11.5	6.3	8.2	8.2	4.5	13.5	12.6	6.8	13.8	12.9	6.6	9.0	9.4	8.2	2015
12.7	11.3	6.9	7.7	7.7	5.1	13.9	12.5	7.4	14.0	12.8	7.4	11.6	9.8	6.9	2016

מקור: ניצה (קלינר) קסיר ודמיטרי רומנוב, 2018. "איכות החיים של אוכלוסיות בחברה הישראלית - מבט השוואתי", המכון החרדי למחקרי מדיניות.

נתונים: עיבודים לסקר כוח אדם של הלשכה המרכזית לסטטיסטיקה, 1994-2016. זיהוי האוכלוסייה החרדית עד שנת 2014 מבוסס על הגדרת בית הספר האחרון. החל משנה זו זיהויי מבוסס על הגדרה עצמית.