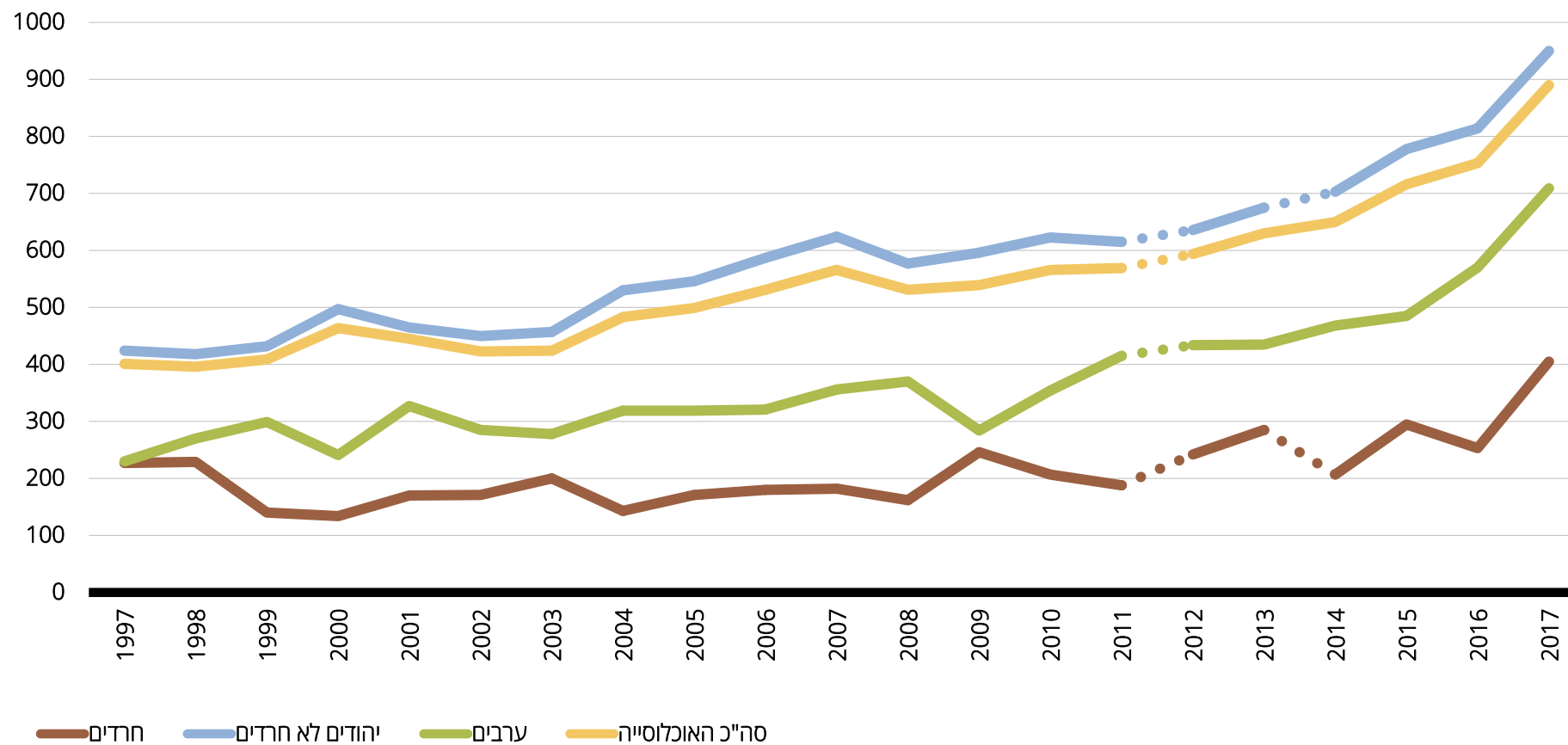


אוכל מחוץ לבית

הוצאה של משקי בית על אוכל מחוץ לבית*, מחירי 2017, ש"ח, שנים 1997-2017



שיעור הוצאה של משקי בית על אוכל מחוץ לבית*, אחוזים, שנים 1997-2017

סה"כ האוכלוסייה	ערבים	יהודים (סה"כ)	יהודים לא חרדים	חרדים	
58.1	50.8	59.0	59.9	39.2	1997
58.0	57.5	58.1	58.9	41.6	1998
60.4	64.1	60.0	60.7	41.9	1999
58.1	54.3	58.5	59.1	44.0	2000
58.3	54.4	58.8	59.6	37.2	2001
56.1	61.0	55.4	56.4	32.2	2002
56.4	58.3	56.4	57.2	38.4	2003
54.7	58.4	54.8	55.8	31.9	2004
57.3	63.2	56.8	57.8	34.9	2005
56.1	59.3	56.1	57.3	34.1	2006
58.0	61.9	57.6	58.8	37.2	2007
59.8	60.5	60.0	60.9	41.5	2008
59.0	54.6	60.3	60.9	46.8	2009
57.5	57.8	57.8	58.6	39.9	2010
58.4	59.1	58.6	59.4	44.4	2011
59.6	57.5	60.2	61.3	39.8	2012
60.8	59.0	61.6	62.8	39.5	2013
61.4	60.3	62.0	63.9	35.3	2014
61.1	57.7	62.1	63.8	40.5	2015
59.4	59.8	59.7	61.4	39.1	2016
54.2	52.7	54.9	57.0	30.6	2017

הוצאה על אוכל מחוץ לבית*, מחירי 2017, ש"ח, שנים 1997-2017

סה"כ האוכלוסייה	ערבים	יהודים (סה"כ)	יהודים לא חרדים	חרדים	
401	230	419	424	227	1997
396	270	412	418	229	1998
409	299	424	432	140	1999
464	241	485	497	134	2000
445	327	458	465	170	2001
423	285	444	450	171	2002
424	278	449	457	200	2003
483	319	520	530	143	2004
499	319	536	546	171	2005
531	321	575	587	180	2006
566	356	608	624	182	2007
531	370	563	577	162	2008
539	284	583	596	246	2009
566	354	609	623	207	2010
569	415	599	615	188	2011
594	434	623	636	242	2012
630	435	663	675	285	2013
650	468	685	703	207	2014
716	485	755	778	295	2015
753	570	787	814	253	2016
890	709	926	950	405	2017

שיעור הוצאה על אוכל מחוץ לבית* ביחס להכנסה הפנויה, מחירי 2017, אחוזים, שנים 1997-2017

סה"כ האוכלוסייה	ערבים	יהודים (סה"כ)	יהודים לא חרדים	חרדים	
4.4	3.9	4.5	4.6	2.8	1997
4.2	3.6	4.3	4.3	4.3	1998
4.0	4.4	3.9	4.0	2.1	1999
4.2	3.3	4.3	4.4	1.9	2000
4.0	4.6	4.0	4.0	2.1	2001
4.1	3.8	4.1	4.2	2.2	2002
3.9	4.0	3.9	4.0	3.0	2003
4.4	4.8	4.5	4.5	1.9	2004
4.3	5.2	4.1	4.2	2.6	2005
4.6	4.5	4.6	4.7	2.8	2006
4.7	4.9	4.7	4.8	2.7	2007
4.2	4.2	4.2	4.3	2.4	2008
4.5	3.8	4.6	4.7	2.9	2009
4.6	4.4	4.6	4.7	2.5	2010
4.4	4.5	4.4	4.4	2.2	2011
4.6	4.8	4.6	4.6	2.3	2012
4.8	5.1	4.7	4.7	2.7	2013
4.7	5.8	4.5	4.6	2.6	2014
5.1	5.7	5.0	5.1	3.3	2015
5.3	6.6	5.0	5.1	2.2	2016
6.1	7.5	5.8	5.9	3.2	2017

מקור: ניצה (קלינר) קסיר ודמיטרי רומנוב, 2018. "איכות החיים של אוכלוסיות בחברה הישראלית - מבט השוואתי". המכון החרדי למחקרי מדיניות.
נתונים: עיבודים לסקר הכנסות (עד שנת 2011) ולסקר הוצאות משק הבית (החל משנת 2012) של הלשכה המרכזית לסטטיסטיקה, 1997-2017. זיהוי האוכלוסייה החרדית עד שנת 2014 מבוסס על הגדרת בית הספר האחרון. החל משנה זו הזיהוי מבוסס על הגדרה עצמית.
 * הוצאה על אוכל מחוץ לבית כוללת ארוחות בעבודה, מסעדות, פאבים, בתי קפה, קניית בקיוסק, תשלום לארוחה בבתי ספר וארוחות בבתי תמחוי.