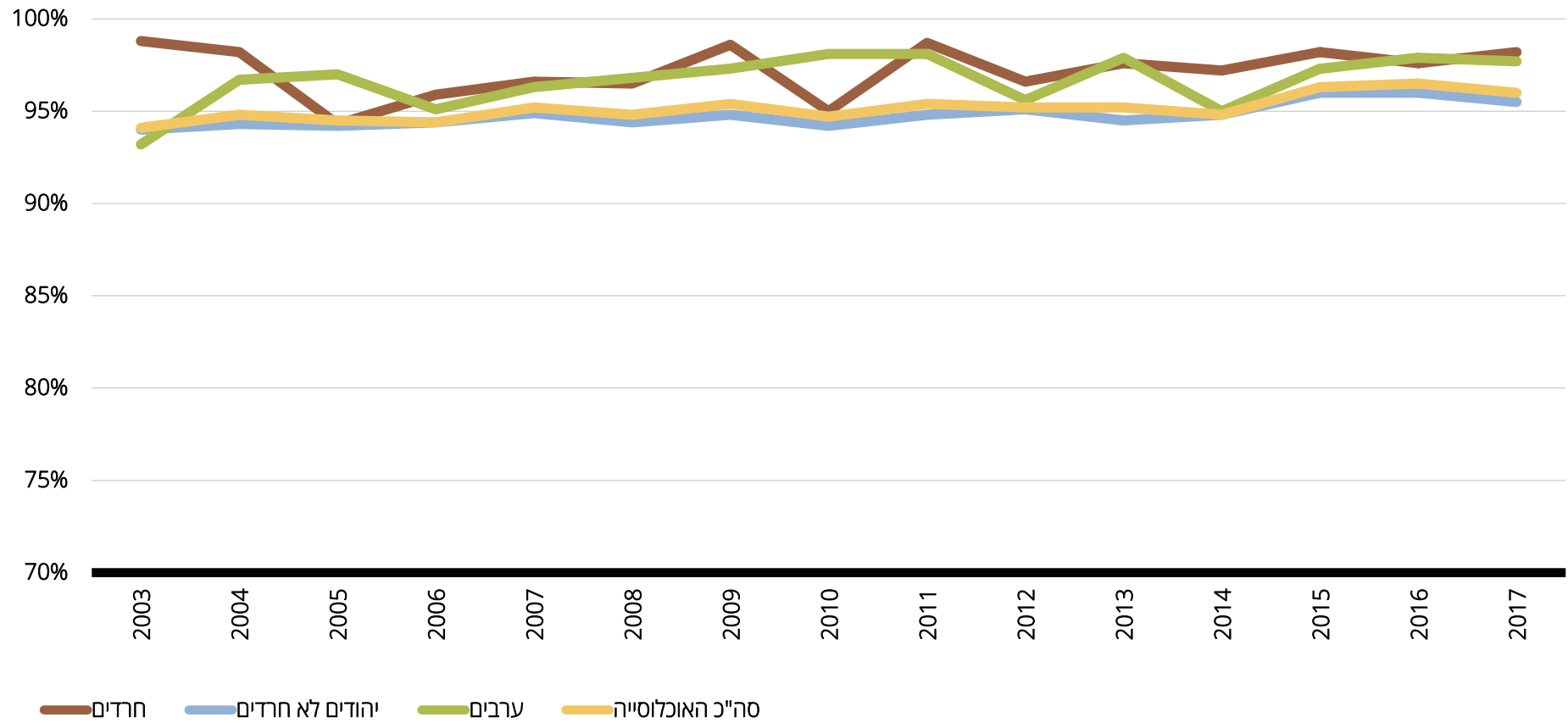


קשר עם בני המשפחה

שיעור שבעי רצון מהקשר עם בני משפחתם, בני 20 ומעלה, 2003-2017, אחוזים



שיעור שבעי רצון מהקשר עם בני משפחתם, לפי מין, 2003-2017, אחוזים

סה"כ האוכלוסייה			ערבים			יהודים (סה"כ)			יהודים לא חרדים			חרדים			
גברים ונשים	נשים	גברים	גברים ונשים	נשים	גברים	גברים ונשים	נשים	גברים	גברים ונשים	נשים	גברים	גברים ונשים	נשים	גברים	
94.1	94.1	94.2	93.2	92.2	94.1	94.3	94.5	94.2	94.0	94.2	93.8	98.8	98.5	99.1	2003
94.8	95.2	94.3	96.7	96.0	97.3	94.6	95.4	93.8	94.3	95.1	93.4	98.2	98.2	98.1	2004
94.5	95.3	93.7	97.0	97.1	97.0	94.3	95.0	93.4	94.2	95.0	93.5	94.3	95.4	93.3	2005
94.4	94.7	94.0	95.1	96.0	94.2	94.5	94.7	94.3	94.4	94.8	94.0	95.9	94.3	97.5	2006
95.2	95.1	95.2	96.3	95.2	97.4	95.1	95.3	94.8	94.9	95.3	94.6	96.6	96.0	97.1	2007
94.8	94.6	95.0	96.8	95.3	98.2	94.5	94.7	94.4	94.4	94.4	94.3	96.5	97.9	95.3	2008
95.4	95.4	95.5	97.3	98.0	96.6	95.1	94.9	95.3	94.8	94.6	95.0	98.6	98.3	98.8	2009
94.7	94.9	94.6	98.1	98.0	98.2	94.3	94.6	94.0	94.2	94.5	94.0	95.0	95.4	94.6	2010
95.4	95.7	95.1	98.1	99.5	96.7	95.1	95.3	94.9	94.8	95.0	94.6	98.7	99.0	98.4	2011
95.2	95.0	95.4	95.6	94.1	97.2	95.2	95.3	95.1	95.1	95.3	94.8	96.6	95.5	97.7	2012
95.2	95.5	94.8	97.9	98.5	97.3	94.7	95.1	94.4	94.5	94.8	94.1	97.6	98.2	97.1	2013
94.8	94.4	95.2	95.0	93.8	96.2	95.0	94.7	95.3	94.8	94.6	95.0	97.2	96.5	97.9	2014
96.3	96.3	96.3	97.3	96.5	98.0	96.2	96.4	96.0	96.0	96.2	95.7	98.2	97.8	98.7	2015
96.5	97.2	95.7	97.9	99.1	96.6	96.2	96.8	95.6	96.0	96.6	95.4	97.6	98.2	96.9	2016
96.0	96.1	95.9	97.7	97.8	97.6	95.8	96.0	95.6	95.5	95.8	95.3	98.2	98.0	98.5	2017

שיעור שבעי רצון מהקשר עם בני משפחתם, לפי קבוצת גיל, 2003-2017, אחוזים

סה"כ האוכלוסייה			ערבים			יהודים (סה"כ)			יהודים לא חרדים			חרדים			
65 ומעלה	64-45	44-20	65 ומעלה±	64-45	44-20	65 ומעלה	64-45	44-20	65 ומעלה	64-45	44-20	65 ומעלה±	64-45	44-20	
94.6	93.3	94.5	91.6	95.0	92.8	94.8	93.2	94.8	94.7	93.1	94.4	100	96.8	99.3	2003
95.4	93.3	95.4	98.9	96.2	96.6	95.2	92.9	95.5	95.1	92.7	95.1	100	96.9	98.5	2004
94.9	93.0	95.3	95.0	94.7	98.0	94.8	92.8	95.0	94.7	92.9	95.0	96.9	91.2	94.9	2005
94.1	93.7	94.8	92.6	93.4	95.9	94.5	93.7	95.0	94.5	93.8	94.7	96.8	92.4	97.1	2006
95.4	94.2	95.6	98.4	94.5	96.7	95.1	94.2	95.6	95.0	94.3	95.3	100	93.5	97.5	2007
94.3	94.3	95.2	95.1	96.6	97.0	94.2	94.0	95.0	94.0	94.1	94.6	100	92.4	97.6	2008
94.9	95.2	95.7	95.2	96.2	98.0	94.9	95.0	95.2	94.8	94.8	94.8	100	99.0	98.3	2009
94.2	93.8	95.4	100.0	97.8	98.0	93.7	93.1	95.2	93.7	93.1	95.2	92.1	93.2	95.9	2010
94.1	94.5	96.4	91.8	98.0	98.9	94.3	94.2	95.9	94.1	93.9	95.6	100	98.9	98.5	2011
93.7	94.4	96.0	91.7	94.3	96.6	93.7	94.6	96.1	93.6	94.6	96.0	96.9	95.4	96.9	2012
95.4	94.2	95.7	99.4	96.8	98.1	94.9	93.8	95.3	94.9	93.6	94.9	97.1	96.2	98.1	2013
94.8	94.7	94.9	96.6	95.1	94.8	94.7	94.8	95.2	94.6	94.8	94.8	96.3	94.9	98.0	2014
95.2	96.3	96.6	94.9	97.3	97.5	95.0	96.2	96.6	94.9	96.3	96.3	97.8	95.9	98.9	2015
96.6	94.9	97.3	96.7	96.7	98.5	96.5	94.5	97.1	96.4	94.5	96.9	100	94.8	98.2	2016
95.8	95.7	96.3	97.8	97.2	98.0	95.6	95.5	96.0	95.6	95.4	95.6	97.0	97.0	98.8	2017

± קיימת טעות דגימה יחסית גדולה של קבוצה זו, על כן תיתכן תנודתיות משמעותית בנתונים לאורך השנים.

מקור: ניצה (קלינר) קסיר ודמיטרי רומנוב, 2018. "איכות החיים של אוכלוסיית בחברה הישראלית - מבט השוואתי", המכון החרדי למחקר מדיניות.
נתונים: עיבודים לסקר החברתי של הלשכה המרכזית לסטטיסטיקה, 2003-2017. זיהוי האוכלוסייה החרדית מבוסס על הגדרה עצמית.

הערה: תצפיות שאין להם משפחה אינם נכללו בחישוב