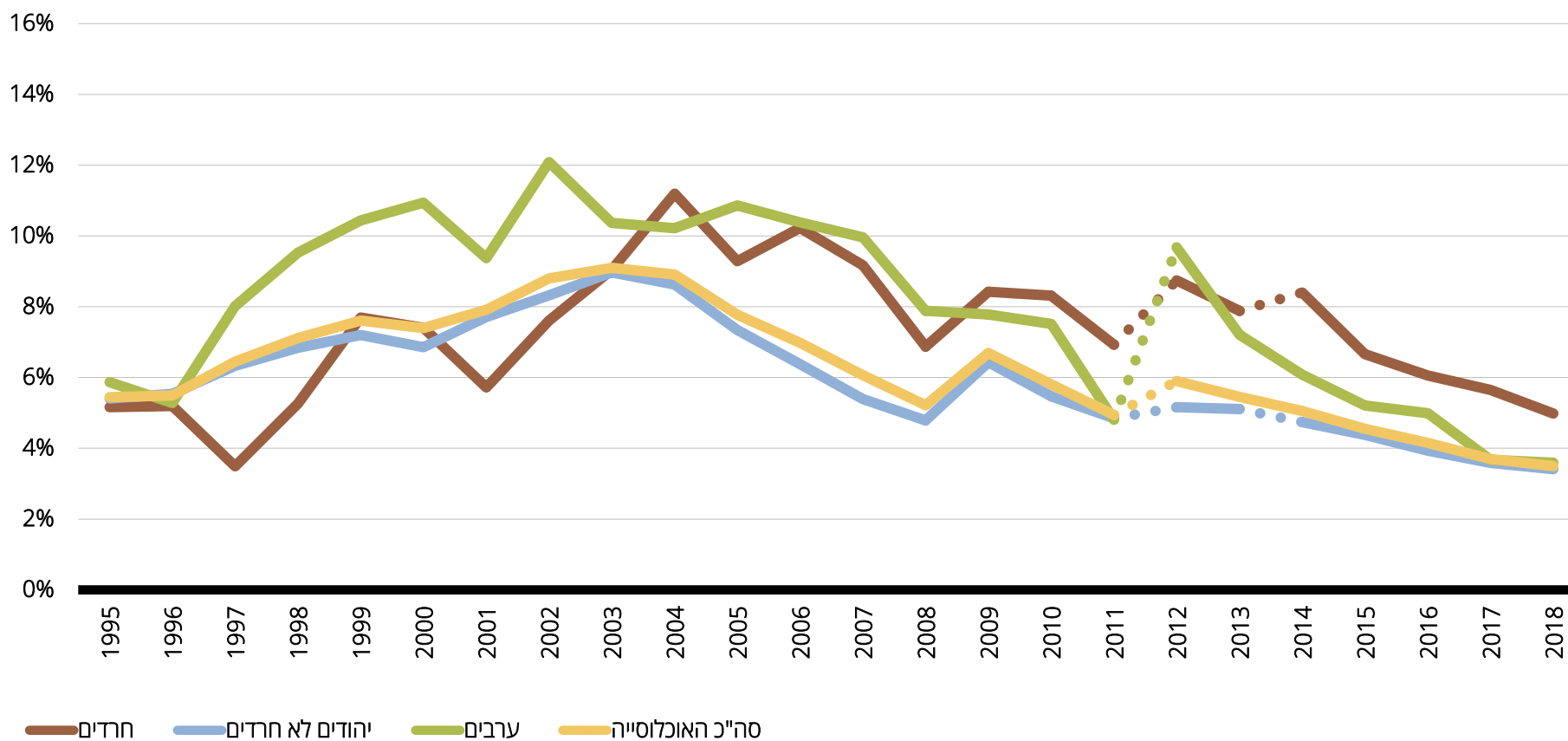


## שיעור האבטלה

שיעור האבטלה, גילים 25-64, שנים 1995-2018, אחוזים



מקור: ניצה (קלינר) קסיר ודמיטרי רומנוב, 2018. "איכות החיים של אוכלוסיות בחברה הישראלית - מבט השוואתי", המכון החרדי למחקרי מדיניות.

שיעור האבטלה, לפי מין, גילים 25-64, שנים 1995-2018, אחוזים

סה"כ האוכלוסייה			ערבים			יהודים (סה"כ)			יהודים לא חרדים			חרדים			
גברים ונשים	נשים	גברים	גברים ונשים	נשים	גברים	גברים ונשים	נשים	גברים	גברים ונשים	נשים	גברים	גברים ונשים	נשים	גברים	
5.4	6.8	4.4	5.9	8.8	5.1	6.6	4.4	5.4	5.4	6.8	4.3	5.2	6.0	4.4	<b>1995</b>
5.5	6.3	4.9	5.3	5.9	5.1	6.3	4.9	5.5	5.5	6.4	4.8	5.2	5.7	4.8	<b>1996</b>
6.4	7.4	5.7	8.0	10.6	7.2	7.1	5.4	6.2	6.3	7.3	5.5	3.5	3.2	3.8	<b>1997</b>
7.1	7.6	6.7	9.5	11.0	9.1	7.3	6.3	6.7	6.8	7.4	6.3	5.3	5.3	5.2	<b>1998</b>
7.6	7.8	7.4	10.4	9.5	10.7	7.7	6.7	7.3	7.2	7.7	6.7	7.7	7.1	8.3	<b>1999</b>
7.4	7.6	7.2	10.9	10.6	11.1	7.4	6.3	7.0	6.9	7.5	6.3	7.4	5.5	9.3	<b>2000</b>
7.9	8.2	7.7	9.4	7.8	9.8	8.1	7.2	7.6	7.7	8.2	7.3	5.7	6.4	4.9	<b>2001</b>
8.8	8.8	8.8	12.1	8.4	13.1	8.7	7.7	8.4	8.3	8.9	7.8	7.6	6.1	9.4	<b>2002</b>
9.1	9.5	8.8	10.4	8.9	10.8	9.5	8.4	9.1	9.0	9.5	8.4	9.0	7.9	10.4	<b>2003</b>
8.9	9.6	8.3	10.2	11.6	9.8	9.6	7.9	8.9	8.6	9.5	7.8	11.2	10.0	12.5	<b>2004</b>
7.8	8.0	7.6	10.9	13.7	10.0	7.7	7.1	7.6	7.3	7.7	7.0	9.3	7.9	10.8	<b>2005</b>
7.0	7.3	6.8	10.4	14.0	9.2	7.0	6.3	6.8	6.4	6.7	6.1	10.2	9.2	11.4	<b>2006</b>
6.1	6.4	5.8	10.0	12.0	9.3	6.2	5.1	5.8	5.4	5.9	4.9	9.2	8.3	10.3	<b>2007</b>
5.2	5.4	5.0	7.9	9.8	7.2	5.1	4.7	4.9	4.8	5.0	4.6	6.9	6.9	6.8	<b>2008</b>
6.7	6.6	6.7	7.8	8.4	7.6	6.6	6.5	6.7	6.4	6.4	6.4	8.4	7.5	9.6	<b>2009</b>
5.8	5.6	6.0	7.5	8.3	7.2	5.5	5.7	5.8	5.5	5.3	5.6	8.3	6.8	10.3	<b>2010</b>
4.9	4.8	5.0	4.8	5.3	4.6	4.8	5.2	5.0	4.9	4.6	5.1	6.9	7.2	6.5	<b>2011</b>
5.9	5.9	5.9	9.7	12.3	8.6	5.6	5.3	5.6	5.2	5.3	5.1	8.7	7.9	9.9	<b>2012</b>
5.5	5.5	5.4	7.2	9.5	6.2	5.3	5.3	5.4	5.1	5.1	5.1	7.9	7.5	8.4	<b>2013</b>
5.1	5.0	5.1	6.1	7.2	5.6	5.0	5.0	5.2	4.7	4.7	4.8	8.4	7.9	9.1	<b>2014</b>
4.5	4.6	4.5	5.2	6.8	4.5	4.6	4.5	4.7	4.4	4.4	4.3	6.7	6.2	7.2	<b>2015</b>
4.1	4.2	4.1	5.0	7.3	4.0	4.1	4.2	4.2	3.9	3.9	4.0	6.1	5.8	6.5	<b>2016</b>
3.7	3.7	3.7	3.7	5.3	2.9	3.7	3.8	3.9	3.6	3.5	3.7	5.7	5.1	6.4	<b>2017</b>
3.5	3.4	3.6	3.6	4.6	3.1	3.4	3.7	3.6	3.4	3.2	3.6	5.0	4.3	5.9	<b>2018</b>

שיעור האבטלה, לפי קבוצות גיל, שנים 1994-2016, אחוזים

סה"כ האוכלוסייה			ערבים			יהודים (סה"כ)			יהודים לא חרדים			חרדים			
64-45	44-35	34-25	64-45	44-35	34-25	64-45	44-35	34-25	64-45	44-35	34-25	64-45	44-35	34-25	
5.1	5.8	7.6	5.9	5.6	7.2	5.0	5.9	7.6	5.1	5.9	7.5	2.6	4.2	9.3	<b>1994</b>
4.7	5.1	6.4	5.1	4.4	5.5	4.6	5.1	6.6	4.7	5.1	6.5	2.0	5.6	7.9	<b>1995</b>
4.6	5.2	6.6	6.0	3.7	5.3	4.5	5.3	6.8	4.5	5.4	6.8	3.8	4.6	7.3	<b>1996</b>
5.5	6.1	7.7	8.3	6.0	8.1	5.2	6.0	7.6	5.3	6.1	7.7	2.3	4.6	3.7	<b>1997</b>
6.4	6.4	8.5	12.5	6.7	9.6	6.0	6.3	8.3	6.0	6.4	8.3	4.9	2.6	8.4	<b>1998</b>
6.6	7.2	9.0	12.3	9.5	9.8	6.2	6.9	8.8	6.2	7.0	8.8	4.9	4.8	11.1	<b>1999</b>
6.4	7.3	8.5	9.7	10.9	11.5	6.1	6.7	7.9	6.1	6.7	7.9	7.0	6.3	8.8	<b>2000</b>
7.0	7.4	9.3	9.9	9.6	9.0	6.8	7.0	9.2	6.8	7.1	9.3	6.4	3.1	7.1	<b>2001</b>
7.5	8.0	10.8	11.0	12.2	12.3	7.1	7.4	10.5	7.2	7.4	10.4	5.4	5.7	11.8	<b>2002</b>
7.7	8.8	10.8	10.2	11.3	9.7	7.5	8.3	11.2	7.5	8.4	11.3	9.3	7.9	9.5	<b>2003</b>
8.3	8.5	9.8	12.1	10.8	8.8	8.0	8.1	10.0	8.0	8.0	9.9	8.5	11.8	12.7	<b>2004</b>
7.2	8.0	8.3	10.1	12.0	10.3	6.9	7.4	8.0	6.9	7.2	7.9	7.6	13.2	9.7	<b>2005</b>
6.9	6.2	7.7	12.0	10.5	9.5	6.6	5.5	7.4	6.5	5.3	7.1	9.2	9.2	12.2	<b>2006</b>
5.6	5.5	7.1	11.9	10.2	8.7	5.1	4.8	6.9	5.0	4.6	6.6	6.6	8.8	11.0	<b>2007</b>
4.8	5.1	5.8	9.4	8.7	6.5	4.4	4.5	5.7	4.4	4.4	5.7	4.5	8.6	7.0	<b>2008</b>
6.0	6.2	8.0	9.4	6.6	7.7	5.7	6.2	8.0	5.6	6.1	7.9	7.9	8.0	9.8	<b>2009</b>
5.2	5.0	7.2	8.3	6.4	7.9	5.0	4.8	7.1	4.9	4.7	7.0	7.4	7.7	9.5	<b>2010</b>
4.2	4.2	6.5	5.2	4.5	4.9	4.1	4.1	6.8	4.1	4.0	6.7	5.6	6.6	8.0	<b>2011</b>
4.8	5.5	7.6	8.3	9.1	11.2	4.5	5.0	6.9	4.4	4.8	6.7	7.2	9.0	9.7	<b>2012</b>
4.6	4.9	7.1	5.7	6.7	8.8	4.5	4.6	7.0	4.4	4.4	6.8	6.9	8.9	8.6	<b>2013</b>
4.3	4.4	6.6	5.2	5.8	6.9	4.3	4.2	6.7	4.1	4.1	6.3	6.9	6.9	10.3	<b>2014</b>
4.0	4.2	5.7	4.6	5.4	5.5	3.9	4.0	5.8	3.8	3.9	5.8	7.3	6.1	6.6	<b>2015</b>
3.5	3.7	5.4	4.7	4.4	5.8	3.4	3.7	5.4	3.3	3.6	5.2	5.7	5.2	6.9	<b>2016</b>

**מקור:** ניצה (קלינר) קסיר ודמיטרי רומנוב, 2018. "איכות החיים של אוכלוסיות בחברה הישראלית – מבט השוואתי". המכון החרדי למחקר מדיניות.

**נתונים:** שיעור האבטלה לפי מין – סקר כוח אדם של הלשכה המרכזית לסטטיסטיקה, 1995–2018. בלוח זה, חרדים ויהודים שאינם חרדים מזהים על פי המתודולוגיה של המועצה הלאומית לכלכלה. החל משנת 2014 האוכלוסייה החרדית מזוהה לפי הגדרה עצמית, בעוד לא נעשה שינוי בשיטת הזיהוי של האוכלוסייה היהודית שאינה חרדית. שיעור האבטלה לפי גיל – עיבודים לסקר כוח אדם של הלשכה המרכזית לסטטיסטיקה, 1994–2016. בלוח זה, זיהוי האוכלוסייה החרדית עד שנת 2014 מבוסס על הגדרת בית ספר אחרון. החל משנה זו הזיהוי מבוסס על הגדרה עצמית.