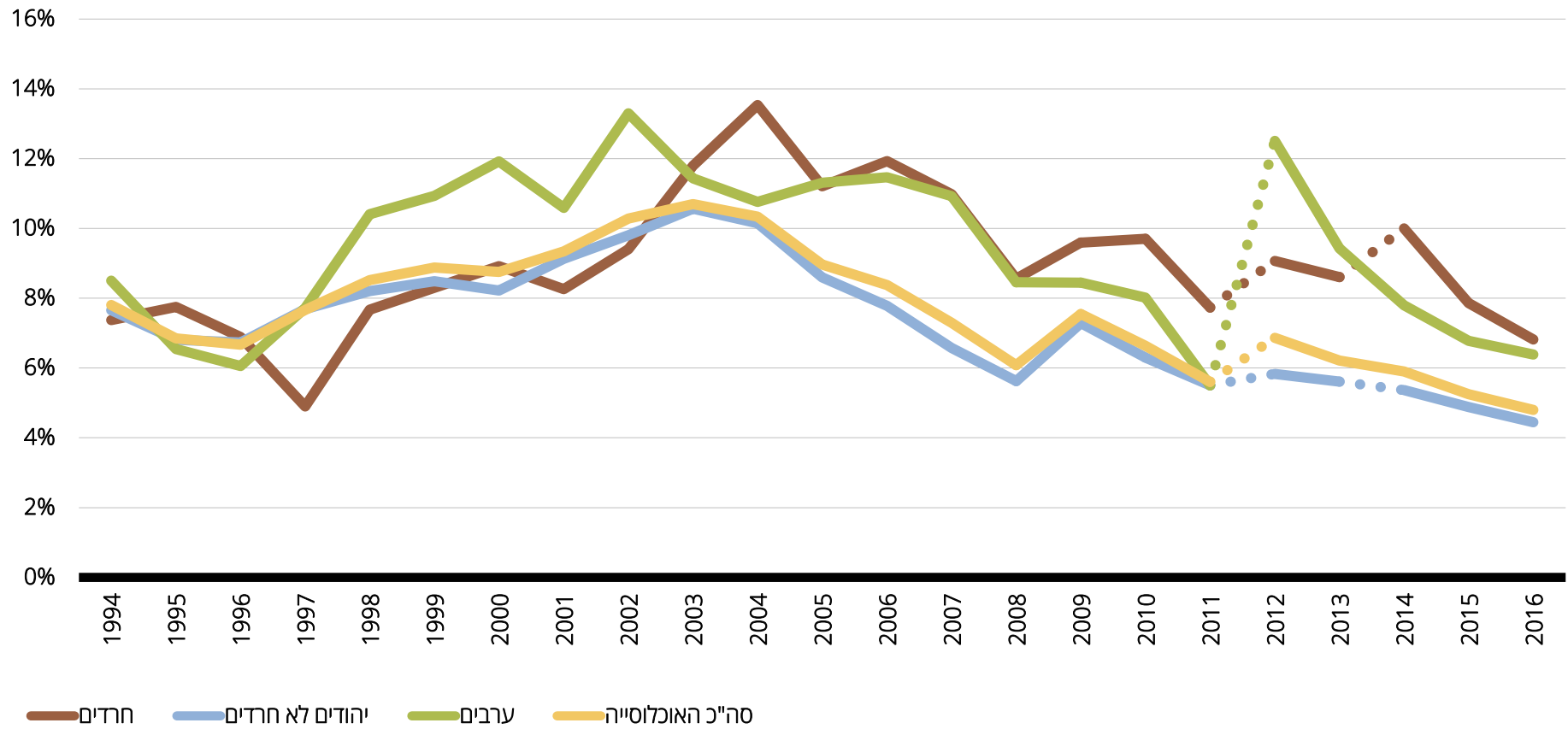


## שיעור האבטלה

שיעור האבטלה, גילי 15 ומעלה, שנים 1994-2016, אחוזים



שיעור האבטלה, לפי מין, גילי 15 ומעלה, שנים 1994-2016, אחוזים

סה"כ האוכלוסייה			ערבים			יהודים (סה"כ)			יהודים לא חרדים			חרדים			
גברים ונשים	נשים	גברים	גברים ונשים	נשים	גברים	גברים ונשים	נשים	גברים	גברים ונשים	נשים	גברים	גברים ונשים	נשים	גברים	
7.8	10.0	6.2	8.5	8.5	8.5	7.6	9.9	5.7	7.7	9.9	5.7	7.4	8.6	6.2	<b>1994</b>
6.9	8.6	5.6	6.5	9.1	5.9	6.8	8.4	5.5	6.8	8.4	5.4	7.7	9.5	5.8	<b>1995</b>
6.7	7.8	5.8	6.1	5.1	6.3	6.7	7.9	5.7	6.7	7.9	5.7	6.9	7.3	6.5	<b>1996</b>
7.7	8.7	6.8	7.7	10.2	7.1	7.6	8.6	6.7	7.7	8.7	6.8	4.9	5.4	4.3	<b>1997</b>
8.5	9.2	8.0	10.4	13.1	9.8	8.2	8.9	7.6	8.2	8.9	7.6	7.7	8.2	7.0	<b>1998</b>
8.9	9.4	8.5	10.9	10.3	11.1	8.5	9.2	7.8	8.5	9.2	7.8	8.3	8.4	8.2	<b>1999</b>
8.8	9.1	8.4	11.9	9.8	12.5	8.2	8.9	7.6	8.2	9.0	7.5	8.9	7.8	10.3	<b>2000</b>
9.3	9.9	8.9	10.6	10.5	10.6	9.1	9.8	8.5	9.1	9.8	8.5	8.3	8.6	7.8	<b>2001</b>
10.3	10.6	10.0	13.3	10.7	14.0	9.8	10.5	9.1	9.8	10.5	9.1	9.4	9.4	9.4	<b>2002</b>
10.7	11.3	10.2	11.4	9.8	11.9	10.6	11.3	9.9	10.6	11.3	9.8	11.8	11.6	12.1	<b>2003</b>
10.3	11.3	9.5	10.8	12.6	10.2	10.3	11.3	9.3	10.2	11.2	9.1	13.5	13.0	14.4	<b>2004</b>
9.0	9.5	8.5	11.3	15.3	10.1	8.7	9.2	8.3	8.6	9.1	8.1	11.2	10.6	12.2	<b>2005</b>
8.4	8.9	7.9	11.5	16.9	9.8	8.0	8.4	7.5	7.8	8.3	7.3	11.9	11.7	12.2	<b>2006</b>
7.3	7.9	6.8	10.9	15.0	9.6	6.8	7.4	6.2	6.6	7.2	6.0	11.0	11.2	10.6	<b>2007</b>
6.1	6.5	5.7	8.5	11.4	7.5	5.8	6.1	5.4	5.6	6.0	5.3	8.6	9.2	7.6	<b>2008</b>
7.5	7.5	7.6	8.4	9.9	8.0	7.4	7.4	7.4	7.3	7.3	7.3	9.6	9.0	10.5	<b>2009</b>
6.6	6.5	6.8	8.0	8.8	7.7	6.5	6.3	6.6	6.3	6.1	6.5	9.7	9.2	10.5	<b>2010</b>
5.6	5.6	5.6	5.5	6.5	5.1	5.6	5.5	5.7	5.5	5.4	5.6	7.7	7.6	7.9	<b>2011</b>
6.9	7.0	6.8	12.5	16.8	10.8	6.0	6.2	5.9	5.8	6.0	5.7	9.1	8.5	10.0	<b>2012</b>
6.2	6.3	6.2	9.4	12.5	8.2	5.8	5.8	5.8	5.6	5.6	5.6	8.6	8.1	9.4	<b>2013</b>
5.9	5.9	5.9	7.8	9.6	7.0	5.7	5.7	5.6	5.4	5.3	5.4	10.0	9.7	10.4	<b>2014</b>
5.3	5.4	5.1	6.8	9.1	5.8	5.1	5.1	5.0	4.9	4.9	4.9	7.9	7.6	8.3	<b>2015</b>
4.8	4.9	4.7	6.4	9.2	5.2	4.6	4.6	4.6	4.4	4.5	4.4	6.8	6.5	7.3	<b>2016</b>

שיעור האבטלה, לפי קבוצות גיל, שנים 1994-2016, אחוזים

סה"כ האוכלוסייה			ערבים			יהודים (סה"כ)			יהודים לא חרדים			חרדים			
+45	44-25	24-15	+45	44-25	24-15	+45	44-25	24-15	+45	44-25	24-15	+45	44-25	24-15	
5.3	7.0	16.7	5.9	6.7	13.1	5.3	6.9	17.5	5.3	6.9	17.5	3.3	7.4	16.9	<b>1994</b>
4.5	5.8	14.8	5.1	5.1	9.9	4.4	5.8	16.3	4.5	5.8	16.1	1.8	6.8	20.6	<b>1995</b>
4.4	5.9	13.5	6.1	4.7	8.7	4.3	6.1	14.9	4.3	6.1	14.8	3.5	5.9	16.1	<b>1996</b>
5.3	6.9	14.9	8.0	7.3	8.4	5.0	6.8	16.7	5.1	6.9	16.9	2.1	4.1	12.0	<b>1997</b>
6.2	7.5	16.9	12.3	8.5	13.6	5.8	7.3	17.7	5.8	7.3	17.8	4.8	5.7	16.3	<b>1998</b>
6.4	8.2	16.7	12.0	9.7	13.3	5.9	7.9	17.2	6.0	7.9	17.4	4.8	8.3	12.9	<b>1999</b>
6.3	7.9	16.9	9.5	11.3	14.8	6.0	7.3	17.4	6.0	7.3	17.6	6.8	7.7	14.3	<b>2000</b>
6.7	8.4	18.6	9.7	9.2	14.7	6.5	8.2	19.5	6.5	8.3	19.8	6.2	5.5	16.1	<b>2001</b>
7.2	9.6	20.8	10.8	12.3	18.0	6.8	9.1	21.5	6.9	9.1	21.9	5.0	9.2	15.5	<b>2002</b>
7.4	9.9	22.2	10.0	10.4	15.9	7.2	9.9	23.4	7.2	10.0	23.5	9.2	8.8	22.0	<b>2003</b>
8.1	9.2	20.5	11.9	9.6	13.4	7.8	9.2	22.0	7.8	9.1	22.0	8.2	12.3	22.6	<b>2004</b>
6.8	8.1	17.8	10.1	11.0	13.3	6.6	7.7	18.8	6.6	7.6	19.0	7.4	10.9	16.8	<b>2005</b>
6.7	7.0	18.2	12.0	9.9	15.8	6.4	6.5	18.9	6.3	6.3	18.9	8.8	11.0	18.6	<b>2006</b>
5.4	6.4	16.0	11.7	9.4	15.0	5.0	5.9	16.3	4.9	5.7	16.0	6.4	10.1	18.8	<b>2007</b>
4.7	5.5	12.6	9.1	7.4	11.1	4.4	5.2	13.0	4.3	5.1	12.8	5.3	7.6	14.4	<b>2008</b>
5.8	7.1	14.6	9.2	7.2	11.7	5.5	7.1	15.3	5.4	7.0	15.4	7.4	9.1	13.7	<b>2009</b>
5.0	6.2	13.7	8.3	7.2	10.3	4.8	6.0	14.6	4.7	5.9	14.5	7.3	8.8	15.6	<b>2010</b>
4.1	5.4	11.6	5.3	4.7	8.3	4.0	5.5	12.5	3.9	5.4	12.6	5.7	7.6	11.6	<b>2011</b>
4.8	6.6	12.2	8.3	10.2	22.2	4.5	6.0	9.9	4.3	5.8	9.9	7.1	9.5	10.8	<b>2012</b>
4.5	6.0	10.6	5.6	7.8	17.2	4.4	5.8	9.1	4.3	5.6	8.9	6.6	8.7	11.0	<b>2013</b>
4.2	5.6	10.6	5.1	6.4	13.8	4.2	5.5	9.9	4.1	5.2	9.3	6.9	9.0	16.7	<b>2014</b>
3.9	4.9	9.3	4.4	5.5	12.3	3.9	4.9	8.6	3.7	4.8	8.2	7.2	6.4	13.2	<b>2015</b>
3.5	4.6	8.6	4.6	5.1	11.6	3.4	4.6	8.0	3.3	4.4	7.8	5.6	6.2	10.2	<b>2016</b>

**מקור:** המכון החרדי למחקרי מדיניות.

**נתונים:** עיבודים לסקר כוח אדם של הלשכה המרכזית לסטטיסטיקה, 1994-2016. זיהוי האוכלוסייה החרדית עד שנת 2014 מבוסס על הגדרת בית הספר האחרון. החל משנה זו זיהויי מבוסס על הגדרה עצמית.