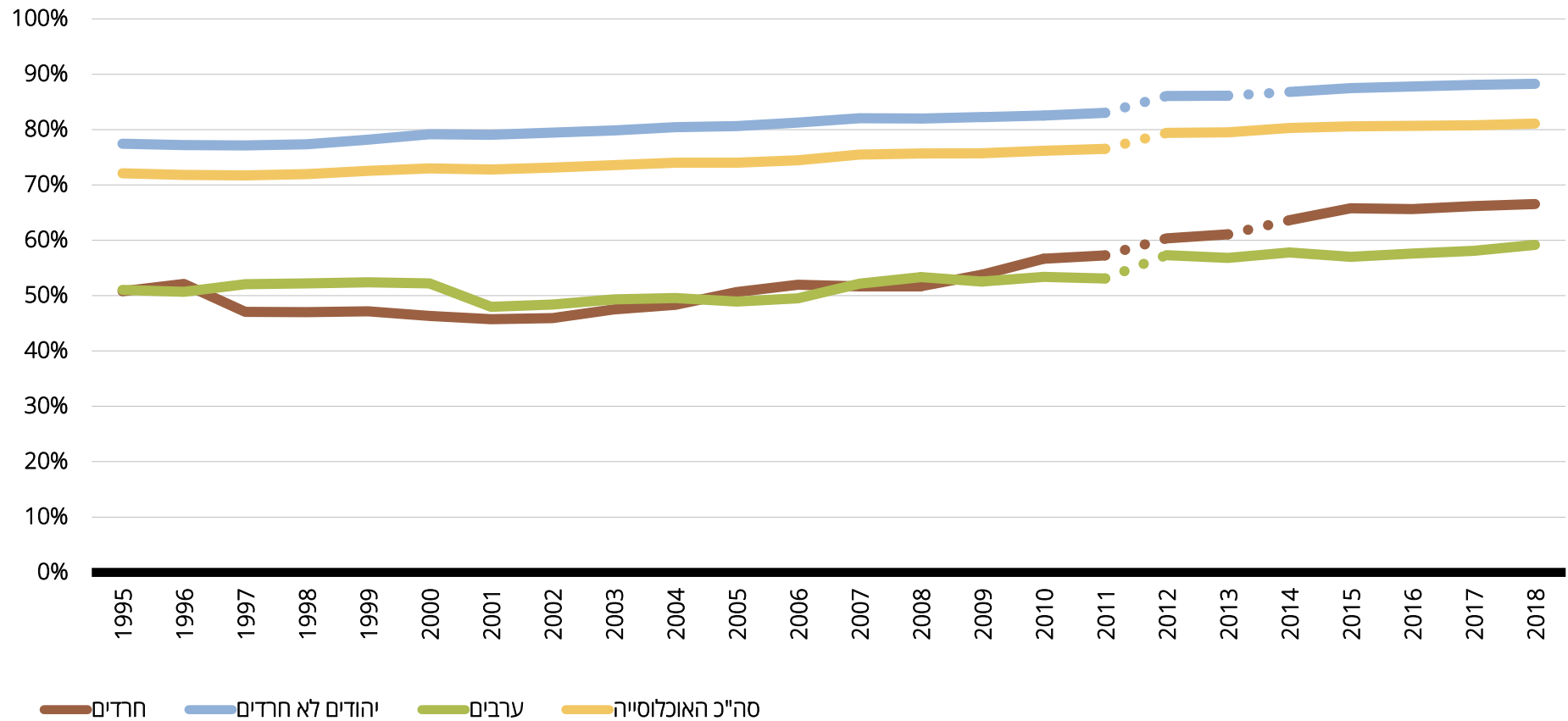


## שיעור ההשתתפות

שיעור ההשתתפות, גילים 25-64, שנים 1995-2018, אחוזים



מקור: ניצה (קלינר) קסיר ודמיטרי רומנוב, 2018. "איכות החיים של אוכלוסיות בחברה הישראלית - מבט השוואתי", המכון החרדי למחקר מדיניות.

שיעור ההשתתפות, לפי מין, גילים 25–64, שנים 1995–2018, אחוזים

| סה"כ האוכלוסייה |      |       | ערבים          |      |       | יהודים (סה"כ)  |      |       | יהודים לא חרדים |      |       | חרדים          |      |       |             |
|-----------------|------|-------|----------------|------|-------|----------------|------|-------|-----------------|------|-------|----------------|------|-------|-------------|
| גברים<br>ונשים  | נשים | גברים | גברים<br>ונשים | נשים | גברים | גברים<br>ונשים | נשים | גברים | גברים<br>ונשים  | נשים | גברים | גברים<br>ונשים | נשים | גברים |             |
| 72.1            | 60.5 | 84.3  | 51.0           | 20.7 | 82.0  | 76.0           | 67.8 | 84.7  | 77.5            | 68.6 | 86.7  | 50.9           | 50.7 | 50.8  | <b>1995</b> |
| 71.8            | 60.6 | 83.5  | 50.7           | 20.6 | 81.4  | 75.8           | 68.1 | 83.9  | 77.2            | 68.9 | 86.0  | 53.0           | 51.3 | 52.1  | <b>1996</b> |
| 71.7            | 61.1 | 82.7  | 52.0           | 23.5 | 81.1  | 75.6           | 68.5 | 83.0  | 77.1            | 69.4 | 85.3  | 50.2           | 44.4 | 47.1  | <b>1997</b> |
| 72.0            | 62.1 | 82.5  | 52.2           | 24.0 | 80.1  | 75.8           | 69.2 | 82.9  | 77.3            | 70.1 | 85.1  | 50.4           | 44.0 | 47.0  | <b>1998</b> |
| 72.6            | 63.4 | 82.2  | 52.4           | 25.6 | 78.9  | 76.7           | 70.9 | 82.8  | 78.2            | 71.8 | 85.1  | 51.5           | 43.3 | 47.2  | <b>1999</b> |
| 73.0            | 64.4 | 82.0  | 52.2           | 28.0 | 76.6  | 77.5           | 72.2 | 83.2  | 79.2            | 73.3 | 85.5  | 49.2           | 43.8 | 46.3  | <b>2000</b> |
| 72.8            | 64.4 | 81.6  | 48.0           | 21.4 | 73.9  | 77.3           | 72.1 | 82.9  | 79.0            | 73.2 | 85.3  | 50.6           | 41.3 | 45.7  | <b>2001</b> |
| 73.1            | 65.2 | 81.4  | 48.4           | 21.1 | 75.0  | 77.7           | 73.2 | 82.5  | 79.5            | 74.2 | 85.2  | 53.6           | 39.2 | 45.9  | <b>2002</b> |
| 73.6            | 66.2 | 81.4  | 49.3           | 22.4 | 75.5  | 78.0           | 74.0 | 82.3  | 79.9            | 75.0 | 85.1  | 55.2           | 40.9 | 47.5  | <b>2003</b> |
| 74.0            | 66.7 | 81.7  | 49.6           | 22.7 | 75.7  | 78.5           | 74.7 | 82.6  | 80.4            | 75.8 | 85.4  | 55.0           | 42.4 | 48.4  | <b>2004</b> |
| 74.0            | 67.1 | 81.2  | 48.9           | 23.1 | 74.2  | 78.7           | 75.2 | 82.3  | 80.6            | 76.3 | 85.2  | 57.9           | 44.4 | 50.7  | <b>2005</b> |
| 74.5            | 67.6 | 81.7  | 49.5           | 23.9 | 74.7  | 79.3           | 75.9 | 82.8  | 81.3            | 77.0 | 85.8  | 59.3           | 45.4 | 52.0  | <b>2006</b> |
| 75.5            | 68.8 | 82.5  | 52.2           | 26.3 | 77.5  | 79.9           | 76.8 | 83.1  | 82.0            | 77.9 | 86.4  | 61.1           | 43.0 | 51.7  | <b>2007</b> |
| 75.7            | 69.0 | 82.6  | 53.4           | 27.2 | 79.0  | 79.9           | 76.9 | 83.0  | 82.0            | 78.0 | 86.2  | 61.3           | 43.0 | 51.7  | <b>2008</b> |
| 75.7            | 69.7 | 82.0  | 52.5           | 27.7 | 77.3  | 80.3           | 78.0 | 82.8  | 82.3            | 79.0 | 85.8  | 63.9           | 44.4 | 53.8  | <b>2009</b> |
| 76.2            | 70.1 | 82.4  | 53.4           | 29.5 | 77.2  | 80.8           | 78.4 | 83.4  | 82.5            | 79.2 | 86.1  | 65.9           | 48.2 | 56.7  | <b>2010</b> |
| 76.5            | 70.5 | 82.7  | 53.1           | 29.0 | 77.2  | 81.2           | 78.8 | 83.6  | 83.0            | 79.7 | 86.5  | 66.3           | 48.9 | 57.3  | <b>2011</b> |
| 79.4            | 73.4 | 85.6  | 57.3           | 33.4 | 81.1  | 83.9           | 81.5 | 86.3  | 86.1            | 82.5 | 89.9  | 70.6           | 50.9 | 60.3  | <b>2012</b> |
| 79.5            | 73.8 | 85.4  | 56.8           | 33.7 | 79.9  | 84.1           | 81.9 | 86.4  | 86.1            | 82.4 | 90.0  | 74.8           | 48.6 | 61.1  | <b>2013</b> |
| 80.3            | 75.1 | 85.6  | 57.8           | 35.8 | 79.9  | 84.8           | 83.0 | 86.6  | 86.8            | 83.6 | 90.2  | 63.6           | 74.6 | 53.0  | <b>2014</b> |
| 80.6            | 75.3 | 86.1  | 57.0           | 34.6 | 79.7  | 85.5           | 83.7 | 87.3  | 87.5            | 84.3 | 90.8  | 65.8           | 75.8 | 56.1  | <b>2015</b> |
| 80.7            | 75.7 | 85.8  | 57.6           | 35.0 | 80.5  | 85.6           | 84.4 | 86.8  | 87.8            | 85.2 | 90.5  | 65.7           | 76.1 | 55.5  | <b>2016</b> |
| 80.8            | 75.8 | 86.0  | 58.1           | 36.9 | 79.8  | 85.7           | 84.3 | 87.2  | 88.1            | 85.1 | 91.2  | 66.2           | 77.3 | 55.3  | <b>2017</b> |
| 81.1            | 76.8 | 85.5  | 59.2           | 40.0 | 78.7  | 86.0           | 85.2 | 86.9  | 88.3            | 85.8 | 90.9  | 66.6           | 79.5 | 53.9  | <b>2018</b> |

שיעור ההשתתפות, לפי קבוצות גיל, שנים 1994-2016, אחוזים

| סה"כ האוכלוסייה |       |       | ערבים |       |       | יהודים (סה"כ) |       |       | יהודים לא חרדים |       |       | חרדים |       |       |             |
|-----------------|-------|-------|-------|-------|-------|---------------|-------|-------|-----------------|-------|-------|-------|-------|-------|-------------|
| 64-45           | 44-35 | 34-25 | 64-45 | 44-35 | 34-25 | 64-45         | 44-35 | 34-25 | 64-45           | 44-35 | 34-25 | 64-45 | 44-35 | 34-25 |             |
| 64.6            | 77.0  | 72.1  | 35.3  | 49.2  | 52.4  | 68.1          | 81.2  | 76.6  | 68.3            | 82.8  | 79.7  | 60.9  | 47.8  | 35.5  | <b>1994</b> |
| 65.3            | 77.3  | 73.5  | 36.3  | 50.7  | 55.0  | 68.8          | 81.7  | 78.1  | 69.1            | 83.3  | 80.8  | 63.2  | 48.2  | 40.3  | <b>1995</b> |
| 65.3            | 77.4  | 72.7  | 35.2  | 51.3  | 54.2  | 69.0          | 81.7  | 77.4  | 69.3            | 83.2  | 80.0  | 62.1  | 54.3  | 41.2  | <b>1996</b> |
| 65.0            | 77.2  | 73.2  | 35.7  | 50.8  | 55.3  | 68.6          | 81.8  | 77.4  | 69.1            | 83.4  | 80.3  | 57.1  | 50.1  | 35.9  | <b>1997</b> |
| 66.0            | 77.1  | 73.1  | 35.2  | 52.5  | 55.3  | 69.6          | 81.6  | 77.7  | 70.1            | 83.3  | 80.5  | 57.0  | 48.8  | 38.5  | <b>1998</b> |
| 67.0            | 77.4  | 73.6  | 34.0  | 51.9  | 54.6  | 71.0          | 82.3  | 78.3  | 71.5            | 84.1  | 81.0  | 57.2  | 46.5  | 38.4  | <b>1999</b> |
| 66.9            | 77.3  | 75.3  | 31.9  | 51.9  | 54.2  | 71.2          | 82.5  | 80.7  | 71.8            | 84.5  | 83.5  | 55.2  | 45.4  | 40.2  | <b>2000</b> |
| 66.9            | 77.3  | 74.7  | 32.8  | 51.5  | 54.2  | 71.3          | 82.7  | 79.8  | 71.9            | 84.5  | 82.9  | 55.8  | 45.6  | 37.8  | <b>2001</b> |
| 67.8            | 76.8  | 75.0  | 32.7  | 51.9  | 55.2  | 72.4          | 82.2  | 79.9  | 73.3            | 84.0  | 82.7  | 50.6  | 48.2  | 40.0  | <b>2002</b> |
| 67.8            | 77.5  | 75.9  | 33.9  | 54.4  | 54.7  | 72.1          | 82.7  | 81.0  | 73.0            | 84.7  | 84.1  | 52.4  | 47.5  | 42.3  | <b>2003</b> |
| 68.5            | 78.2  | 75.8  | 36.1  | 53.8  | 54.4  | 72.7          | 83.7  | 81.0  | 73.3            | 85.9  | 84.5  | 57.8  | 44.9  | 42.3  | <b>2004</b> |
| 68.3            | 78.8  | 75.5  | 34.3  | 53.8  | 54.5  | 72.9          | 84.6  | 80.6  | 73.4            | 86.8  | 84.4  | 61.9  | 46.6  | 42.4  | <b>2005</b> |
| 69.3            | 79.2  | 75.5  | 34.8  | 55.8  | 54.3  | 74.1          | 84.6  | 80.7  | 74.8            | 86.7  | 84.3  | 61.3  | 54.0  | 43.4  | <b>2006</b> |
| 70.3            | 80.1  | 76.6  | 38.2  | 57.3  | 57.2  | 74.6          | 85.5  | 81.2  | 75.4            | 87.9  | 85.0  | 60.9  | 52.0  | 44.2  | <b>2007</b> |
| 70.1            | 80.3  | 77.2  | 38.4  | 59.1  | 58.9  | 74.5          | 85.3  | 81.7  | 75.3            | 87.9  | 85.1  | 56.8  | 48.8  | 48.1  | <b>2008</b> |
| 70.7            | 80.8  | 76.1  | 39.3  | 58.3  | 57.3  | 75.5          | 86.3  | 80.7  | 76.1            | 88.7  | 84.1  | 63.4  | 49.6  | 46.4  | <b>2009</b> |
| 71.2            | 81.1  | 76.5  | 41.3  | 58.3  | 58.1  | 75.9          | 86.8  | 81.1  | 76.7            | 88.3  | 84.3  | 62.7  | 58.6  | 49.2  | <b>2010</b> |
| 71.7            | 81.1  | 77.0  | 42.5  | 57.2  | 57.6  | 76.3          | 86.9  | 81.5  | 77.2            | 88.8  | 84.7  | 61.6  | 55.4  | 53.3  | <b>2011</b> |
| 74.1            | 84.4  | 82.1  | 44.0  | 63.3  | 65.3  | 79.0          | 89.5  | 86.0  | 80.1            | 92.1  | 89.7  | 63.5  | 57.0  | 58.3  | <b>2012</b> |
| 74.6            | 84.4  | 81.8  | 45.1  | 62.1  | 64.6  | 79.6          | 89.8  | 85.6  | 80.6            | 92.1  | 89.5  | 65.6  | 60.3  | 57.4  | <b>2013</b> |
| 75.0            | 85.3  | 83.0  | 45.3  | 62.9  | 67.1  | 80.0          | 90.5  | 86.7  | 81.1            | 92.8  | 90.2  | 62.5  | 65.6  | 63.1  | <b>2014</b> |
| 76.0            | 85.4  | 82.6  | 46.2  | 62.1  | 64.7  | 81.3          | 91.0  | 86.8  | 82.4            | 93.3  | 89.9  | 62.7  | 68.2  | 66.3  | <b>2015</b> |
| 76.4            | 85.9  | 81.9  | 47.5  | 63.9  | 63.5  | 81.6          | 91.1  | 86.4  | 82.6            | 93.7  | 90.0  | 65.2  | 67.7  | 64.6  | <b>2016</b> |

**מקור:** ניצה (קלינר) קסיר ודמיטרי רומנוב, 2018. "איכות החיים של אוכלוסיות בחברה הישראלית – מבט השוואתי". המכון החרדי למחקר מדינות.

**נתונים:** שיעור ההשתתפות לפי מין – סקר כוח אדם של הלשכה המרכזית לסטטיסטיקה, 1995–2018. בלוח זה, חרדים ויהודים שאינם חרדים מזהים על פי המתודולוגיה של המועצה הלאומית לכלכלה. החל משנת 2014 האוכלוסייה החרדית מזוהה לפי הגדרה עצמית, בעוד לא נעשה שינוי בשיטת הזיהוי של האוכלוסייה היהודית שאינה חרדית. שיעור ההשתתפות לפי גיל – עיבודים לסקר כוח אדם של הלשכה המרכזית לסטטיסטיקה, 1994–2016. בלוח זה, זיהוי האוכלוסייה החרדית עד שנת 2014 מבוסס על הגדרת בית ספר אחרון. החל משנה זו הזיהוי מבוסס על הגדרה עצמית.