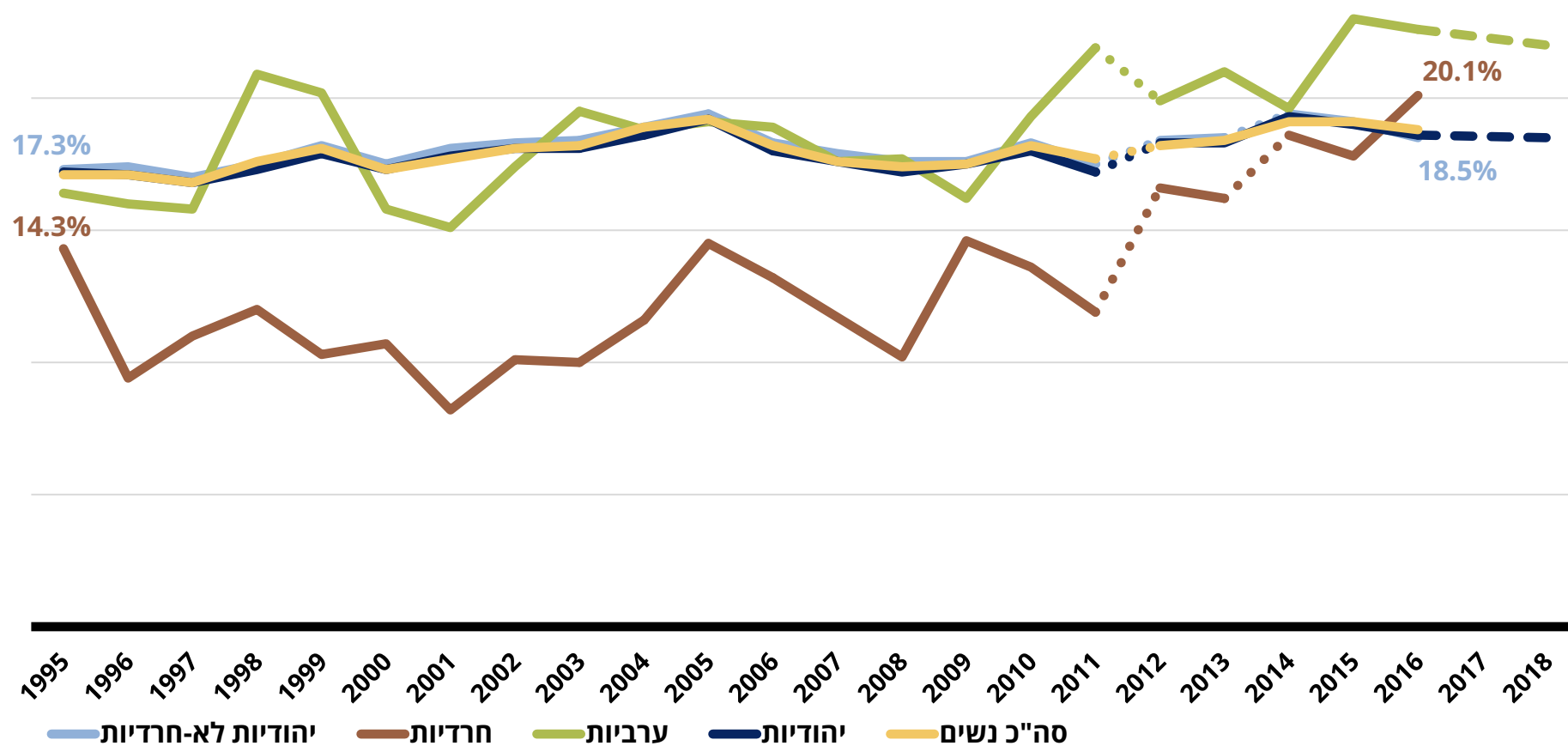


## שיעור המועסקים בענף הבריאות, הרווחה והסעד

שיעור הנשים המועסקות בענף הבריאות, הרווחה והסעד, גילים 25-64, שנים 1995-2018\*, אחוזים



מקור: המכון החרדי למחקרי מדיניות.

נתונים: עיבודים לסקר כוח אדם של הלשכה המרכזית לסטטיסטיקה, 1995-2018. זיהוי האוכלוסייה החרדית עד שנת 2014 מבוסס על הגדרת בית הספר האחרון. החל משנה זו הזיהוי מבוסס על הגדרה עצמית. נתוני 2018 לקוחים מעיבודים של מרק פלדמן לסקר כוח אדם. שנת 2017 מוצגת כחלק מציר הזמן בלבד.

שיעור המועסקים בענף הבריאות, הרווחה והסעד לפי מין, גילים 25-64, שנים 1995-2018, אחוזים

סה"כ האוכלוסייה			ערבים			יהודים (סה"כ)			יהודים לא חרדים			חרדים			
גברים	נשים	גברים	גברים	נשים	גברים	גברים	נשים	גברים	גברים	נשים	גברים	גברים	נשים	גברים	
9.5	17.1	4.0	5.4	16.4	3.2	10.1	17.2	4.2	10.1	17.3	4.2	8.6	14.3	3.6	<b>1995</b>
9.6	17.1	4.1	5.4	16.0	3.1	10.1	17.1	4.3	10.2	17.4	4.3	6.4	9.4	3.8	<b>1996</b>
9.6	16.8	4.3	5.8	15.8	3.7	10.1	16.8	4.4	10.2	17.0	4.4	7.8	11.0	4.5	<b>1997</b>
10.4	17.6	4.8	8.5	20.9	5.8	10.6	17.3	4.6	10.6	17.5	4.6	9.2	12.0	6.1	<b>1998</b>
10.7	18.1	4.8	8.0	20.2	5.0	11.0	17.9	4.8	11.1	18.2	4.8	7.3	10.3	4.0	<b>1999</b>
10.3	17.3	4.5	6.8	15.8	4.4	10.6	17.3	4.5	10.7	17.5	4.6	7.1	10.7	3.4	<b>2000</b>
10.5	17.7	4.5	7.0	15.1	4.7	10.9	17.8	4.5	11.0	18.1	4.5	6.1	8.2	3.7	<b>2001</b>
10.7	18.1	4.5	7.3	17.4	4.4	11.1	18.1	4.6	11.2	18.3	4.6	6.8	10.1	2.7	<b>2002</b>
10.9	18.2	4.7	8.0	19.5	4.7	11.2	18.1	4.8	11.4	18.4	4.8	6.7	10.0	2.7	<b>2003</b>
11.2	18.9	4.9	8.1	18.8	5.1	11.5	18.6	4.9	11.6	18.9	4.9	8.6	11.6	5.0	<b>2004</b>
11.4	19.2	4.7	7.8	19.1	4.5	11.8	19.2	4.7	11.8	19.4	4.7	9.8	14.5	4.0	<b>2005</b>
10.9	18.2	4.6	7.5	18.9	4.1	11.2	18.0	4.7	11.3	18.3	4.7	9.3	13.2	4.6	<b>2006</b>
10.5	17.6	4.5	7.9	17.6	4.8	10.8	17.6	4.4	10.9	17.9	4.4	8.7	11.7	4.7	<b>2007</b>
10.4	17.4	4.3	7.3	17.7	4.0	10.7	17.2	4.4	10.8	17.6	4.3	8.0	10.2	5.1	<b>2008</b>
10.6	17.5	4.5	7.5	16.2	4.4	10.9	17.5	4.5	11.0	17.6	4.6	9.7	14.6	2.9	<b>2009</b>
10.9	18.2	4.4	8.5	19.3	4.5	11.2	18.0	4.4	11.3	18.3	4.4	9.1	13.6	3.2	<b>2010</b>
10.6	17.7	4.3	9.5	21.9	4.9	10.6	17.2	4.2	10.7	17.5	4.1	9.0	11.9	5.3	<b>2011</b>
11.0	18.2	4.6	9.4	19.9	5.3	11.3	18.3	4.4	11.2	18.4	4.3	12.2	16.6	6.3	<b>2012</b>
11.1	18.4	4.5	10.1	21.0	5.7	11.2	18.3	4.2	11.2	18.5	4.2	11.9	16.2	5.8	<b>2013</b>
11.5	19.1	4.6	10.1	19.6	6.0	11.7	19.3	4.2	11.7	19.4	4.2	12.9	18.6	5.1	<b>2014</b>
11.6	19.1	4.8	11.3	23.0	6.2	11.7	19.0	4.6	11.7	19.1	4.4	12.9	17.8	6.4	<b>2015</b>
11.4	18.8	4.6	10.7	22.6	5.6	11.5	18.6	4.4	11.3	18.5	4.3	14.2	20.1	6.2	<b>2016</b>
				22.0			18.5								<b>2018</b>

שיעור המועסקים בענף הבריאות, הרווחה והסעד לפי מין, גילי 15 ומעלה, שנים 1995-2018, אחוזים

סה"כ האוכלוסייה			ערבים			יהודים (סה"כ)			יהודים לא חרדים			חרדים			
גברים ונשים	נשים	גברים	גברים ונשים	נשים	גברים	גברים ונשים	נשים	גברים	גברים ונשים	נשים	גברים	גברים ונשים	נשים	גברים	
8.8	15.6	3.8	4.8	14.4	2.6	9.4	15.7	4.0	9.4	15.9	4.1	7.6	11.8	3.2	<b>1995</b>
8.9	15.6	3.9	4.9	14.9	2.6	9.4	15.6	4.1	9.6	15.9	4.1	6.0	8.4	3.4	<b>1996</b>
9.0	15.5	4.1	5.4	16.0	3.0	9.5	15.4	4.4	9.6	15.7	4.3	7.4	9.7	4.6	<b>1997</b>
9.8	16.4	4.5	7.6	20.4	4.6	10.0	16.1	4.6	10.1	16.3	4.5	8.5	10.4	6.0	<b>1998</b>
9.9	16.6	4.4	6.7	17.3	4.0	10.3	16.5	4.5	10.4	16.8	4.5	7.2	9.2	4.5	<b>1999</b>
9.6	16.1	4.2	6.1	14.6	3.7	10.0	16.1	4.3	10.1	16.4	4.3	6.5	8.8	3.5	<b>2000</b>
9.9	16.5	4.4	6.8	15.2	4.4	10.3	16.6	4.5	10.5	16.9	4.5	6.1	7.7	3.9	<b>2001</b>
10.2	17.1	4.4	6.6	16.1	3.8	10.7	17.2	4.5	10.8	17.5	4.6	6.3	8.7	2.8	<b>2002</b>
10.5	17.3	4.6	7.5	19.2	4.1	10.8	17.2	4.7	11.0	17.5	4.8	6.5	8.8	3.3	<b>2003</b>
10.7	17.7	4.7	7.4	17.7	4.5	11.0	17.5	4.7	11.1	17.8	4.7	7.9	10.0	4.8	<b>2004</b>
10.7	17.9	4.4	7.0	18.1	3.9	11.1	17.8	4.5	11.1	18.0	4.5	10.0	13.4	4.7	<b>2005</b>
10.2	17.1	4.4	6.8	17.6	3.7	10.7	17.0	4.5	10.7	17.3	4.5	8.7	11.8	4.4	<b>2006</b>
10.0	16.5	4.3	7.1	16.4	4.3	10.3	16.5	4.3	10.4	16.8	4.3	8.5	10.5	5.4	<b>2007</b>
9.9	16.5	4.2	6.7	16.8	3.5	10.3	16.4	4.3	10.4	16.7	4.3	8.5	11.1	4.5	<b>2008</b>
10.2	16.6	4.4	7.1	15.9	4.1	10.5	16.6	4.4	10.6	16.8	4.5	9.0	13.0	2.7	<b>2009</b>
10.3	17.1	4.2	7.9	18.2	4.1	10.6	16.9	4.3	10.7	17.2	4.3	9.3	12.8	3.8	<b>2010</b>
10.1	16.9	4.1	8.7	21.1	4.2	10.3	16.5	4.1	10.4	16.8	4.0	8.9	11.4	5.2	<b>2011</b>
10.0	16.7	4.1	8.5	18.7	4.6	10.3	16.7	4.0	10.2	16.8	4.0	11.8	15.9	5.6	<b>2012</b>
10.2	17.2	4.1	9.1	20.3	4.8	10.4	17.0	3.9	10.3	17.1	3.8	11.9	15.7	5.7	<b>2013</b>
10.6	17.7	4.2	9.2	18.6	5.3	10.8	17.8	3.9	10.7	17.8	3.9	12.9	17.8	5.1	<b>2014</b>
10.8	17.8	4.5	10.0	21.2	5.4	10.9	17.7	4.3	10.8	17.7	4.2	13.1	17.5	6.4	<b>2015</b>
10.7	17.7	4.4	9.4	20.8	4.8	10.9	17.5	4.3	10.6	17.3	4.2	14.7	20.2	6.1	<b>2016</b>
				19.7			18.1								<b>2018</b>

**מקור:** המכון החרדי למחקרי מדיניות.

**נתונים:** עיבודים לסקר כוח אדם של הלשכה המרכזית לסטטיסטיקה, 1995-2018. זיהוי האוכלוסייה החרדית עד שנת 2014 מבוסס על הגדרת בית הספר האחרון. החל משנה זו הזיהוי מבוסס על הגדרה עצמית. נתוני 2018 לקוחים מעיבודים של מרק פלדמן לסקר כוח אדם. שנת 2017 מוצגת כחלק מציר הזמן בלבד.