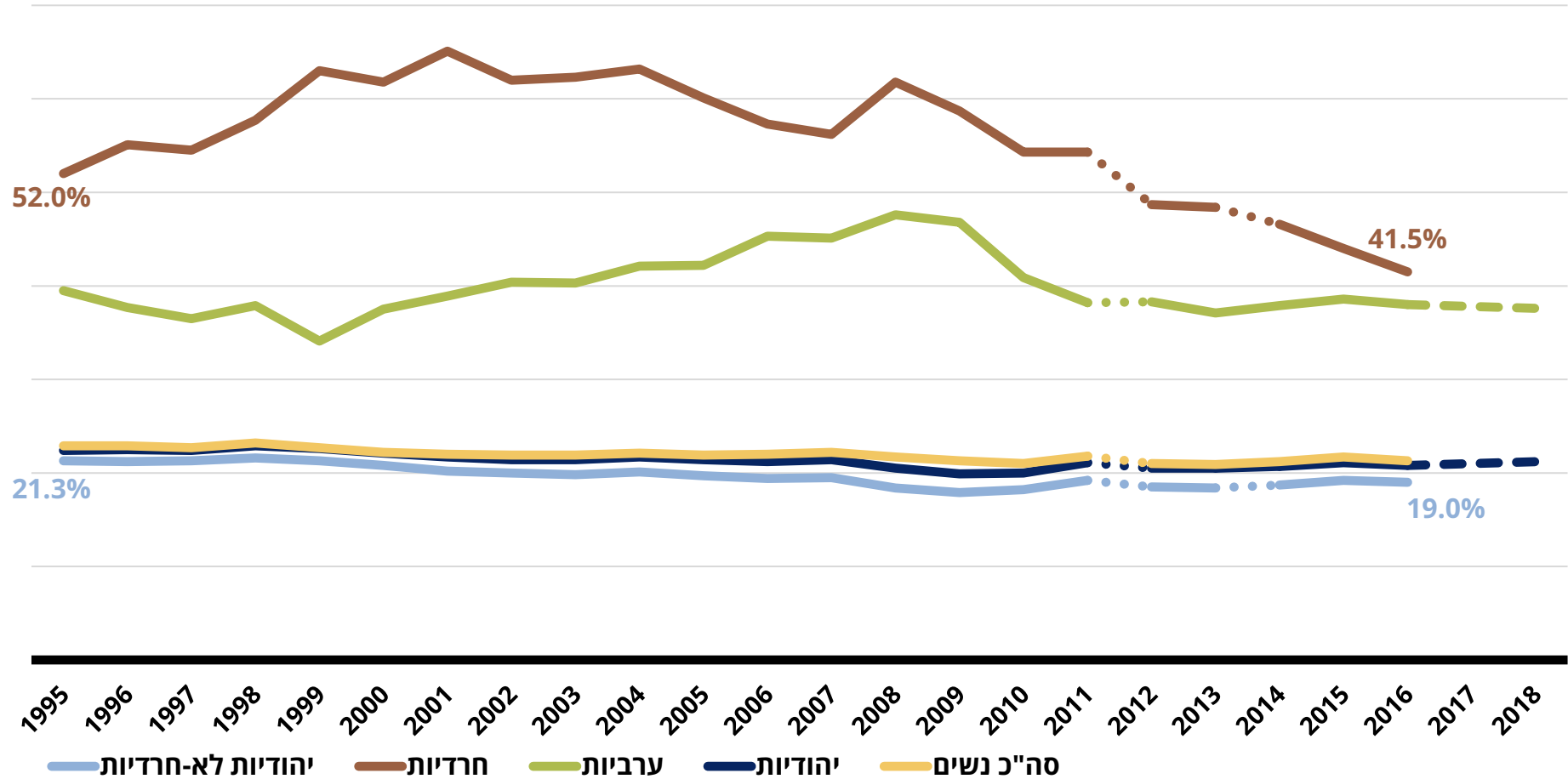


שיעור המועסקים בענף החינוך

שיעור הנשים המועסקות בענף החינוך, גילים 25-64, שנים 1995-2018*, אחוזים



מקור: המכון החרדי למחקרי מדיניות.

נתונים: עיבודים לסקר כוח אדם של הלשכה המרכזית לסטטיסטיקה, 1995-2018. זיהוי האוכלוסייה החרדית עד שנת 2014 מבוסס על הגדרת בית הספר האחרון. החל משנה זו הזיהוי מבוסס על הגדרה עצמית. נתוני 2018 לקוחים מעיבודים של מרק פלדמן לסקר כוח אדם. שנת 2017 מוצגת כחלק מציר הזמן בלבד.

שיעור המועסקים בענף החינוך, לפי מין, גילים 25-64, שנים 1995-2018, אחוזים

סה"כ האוכלוסייה			ערבים			יהודים (סה"כ)			יהודים לא חרדים			חרדים			
גברים	נשים	גברים	גברים	נשים	גברים	גברים	נשים	גברים	גברים	נשים	גברים	גברים	נשים	גברים	
13.1	22.9	5.9	13.2	39.5	7.8	13.2	22.4	5.7	12.3	21.3	4.9	39.6	52.0	28.7	1995
13.1	22.9	5.8	11.7	37.7	6.3	13.4	22.5	5.7	12.3	21.2	4.9	40.8	55.1	28.2	1996
12.9	22.7	5.6	11.5	36.5	6.1	13.3	22.4	5.6	12.5	21.3	5.0	40.7	54.5	26.5	1997
13.4	23.2	5.8	12.2	37.9	6.4	13.8	22.9	5.8	12.9	21.6	5.2	42.4	57.7	26.3	1998
13.3	22.7	5.8	12.6	34.1	7.2	13.7	22.6	5.7	12.7	21.3	4.9	47.8	63.0	31.6	1999
13.0	22.2	5.5	13.3	37.5	7.0	13.3	22.1	5.3	12.3	20.8	4.6	46.9	61.8	31.2	2000
13.0	22.0	5.6	14.4	38.9	7.4	13.2	21.7	5.4	12.1	20.2	4.7	49.0	65.1	30.9	2001
13.1	21.9	5.8	14.5	40.4	7.2	13.3	21.4	5.8	12.2	20.0	5.1	48.6	62.0	31.9	2002
13.2	21.9	5.8	14.3	40.3	6.7	13.4	21.4	5.8	12.2	19.8	5.1	48.7	62.3	32.3	2003
13.2	22.1	5.8	14.4	42.1	6.6	13.5	21.7	5.8	12.3	20.1	5.1	47.6	63.2	28.6	2004
13.1	21.9	5.6	14.0	42.2	5.8	13.3	21.4	5.6	12.0	19.7	4.8	46.3	60.1	29.3	2005
13.2	22.0	5.7	15.1	45.3	6.2	13.3	21.2	5.7	11.9	19.4	4.7	45.5	57.3	31.2	2006
13.4	22.2	5.9	15.9	45.1	6.6	13.5	21.4	5.9	12.0	19.5	5.0	45.7	56.2	31.5	2007
13.1	21.7	5.7	16.2	47.6	6.1	13.0	20.5	5.8	11.6	18.4	5.1	47.1	61.8	27.7	2008
13.1	21.3	5.9	16.8	46.8	6.2	12.9	19.9	6.0	11.3	17.9	4.9	48.3	58.7	33.9	2009
13.1	21.0	6.0	16.1	40.9	6.7	12.9	20.0	6.0	11.4	18.2	4.9	45.8	54.3	34.6	2010
13.3	21.8	5.8	14.8	38.2	6.1	13.4	21.1	5.9	11.9	19.2	4.8	44.8	54.3	32.8	2011
13.1	21.0	6.1	15.1	38.3	6.0	13.3	20.5	6.3	11.7	18.5	5.1	40.9	48.7	30.4	2012
13.2	20.9	6.2	14.9	37.1	5.9	13.4	20.5	6.5	11.7	18.4	5.2	41.4	48.4	31.5	2013
13.4	21.2	6.3	15.7	37.9	6.0	13.6	20.7	6.6	11.9	18.7	5.3	40.1	46.6	31.2	2014
13.7	21.7	6.5	15.7	38.6	5.9	13.9	21.1	6.8	12.2	19.2	5.4	37.9	44.0	29.9	2015
13.4	21.3	6.1	15.6	38.0	6.1	13.6	20.8	6.3	11.9	19.0	4.9	36.1	41.5	28.7	2016
			37.6				21.2								2018

שיעור המועסקים בענף החינוך, לפי מין, גילי 15 ומעלה, שנים 1995-2018, אחוזים

סה"כ האוכלוסייה			ערבים			יהודים (סה"כ)			יהודים לא חרדים			חרדים			
גברים	נשים	גברים	גברים	נשים	גברים	גברים	נשים	גברים	גברים	נשים	גברים	גברים	נשים	גברים	
12.0	21.0	5.4	10.7	31.3	5.9	12.3	20.6	5.4	11.3	19.3	4.7	39.5	52.2	26.1	1995
12.1	21.0	5.3	9.7	30.8	4.9	12.5	20.7	5.5	11.4	19.2	4.7	41.4	55.5	26.0	1996
12.1	21.1	5.2	9.7	31.1	4.9	12.6	20.8	5.4	11.6	19.4	4.8	42.0	56.6	24.2	1997
12.7	21.7	5.4	10.5	33.8	5.0	13.1	21.4	5.6	12.1	19.9	5.1	44.1	59.0	25.5	1998
12.5	21.2	5.5	10.8	30.2	5.9	13.0	21.2	5.5	11.8	19.5	4.8	48.2	61.7	29.9	1999
12.3	20.9	5.1	11.5	33.1	5.5	12.7	20.8	5.1	11.5	19.2	4.4	48.0	62.5	29.2	2000
12.4	20.8	5.3	12.8	35.0	6.3	12.6	20.5	5.2	11.4	18.8	4.5	47.5	61.4	28.3	2001
12.6	20.9	5.5	12.8	37.1	5.9	12.9	20.5	5.6	11.6	18.8	5.0	48.1	60.8	29.3	2002
12.5	20.7	5.5	12.9	37.9	5.8	12.8	20.2	5.6	11.4	18.3	4.9	48.7	61.4	30.3	2003
12.7	21.2	5.5	12.8	38.6	5.4	13.0	20.8	5.6	11.7	18.8	5.0	48.7	63.1	27.2	2004
12.6	21.1	5.2	12.1	38.6	4.8	12.9	20.7	5.4	11.5	18.7	4.6	45.3	57.3	27.3	2005
12.7	21.1	5.4	13.5	42.3	5.2	12.9	20.4	5.5	11.3	18.3	4.6	44.9	56.1	28.9	2006
12.9	21.3	5.6	14.0	41.4	5.6	13.0	20.6	5.7	11.5	18.4	4.8	45.3	55.9	28.6	2007
12.6	20.8	5.5	14.2	43.3	5.0	12.6	19.7	5.7	11.0	17.3	4.9	46.0	59.9	25.0	2008
12.5	20.3	5.6	14.7	42.4	5.3	12.5	19.2	5.8	10.8	16.8	4.9	46.5	57.0	29.8	2009
12.5	20.1	5.8	14.1	36.6	5.8	12.6	19.2	5.9	11.0	17.2	4.9	43.9	51.9	31.7	2010
12.7	20.9	5.5	13.2	35.5	5.2	13.0	20.2	5.8	11.3	18.0	4.7	43.9	52.7	31.0	2011
11.9	19.2	5.6	13.1	34.3	5.0	12.2	18.7	5.8	10.5	16.6	4.8	37.9	45.2	26.9	2012
11.9	19.1	5.6	12.8	33.5	4.8	12.2	18.7	5.9	10.5	16.5	4.9	38.1	44.6	27.6	2013
12.2	19.5	5.7	13.3	34.0	4.7	12.4	19.0	6.0	10.8	16.9	4.9	38.0	44.0	28.4	2014
12.5	19.9	5.8	13.4	34.2	4.7	12.7	19.3	6.2	11.0	17.3	5.1	36.5	42.2	27.6	2015
12.2	19.6	5.5	13.4	33.9	5.0	12.4	19.1	5.8	10.7	17.2	4.6	34.3	39.1	26.6	2016
				33.7			20.0								2018

שיעור המועסקים בענף החינוך, לפי קבוצות גיל, שנים 1995-2016, אחוזים

סה"כ האוכלוסייה			ערבים			יהודים (סה"כ)			יהודים לא חרדים			חרדים			
64-45	44-35	34-25	64-45	44-35	34-25	64-45	44-35	34-25	64-45	44-35	34-25	64-45	44-35	34-25	
13.6	14.4	11.2	15.0	16.6	10.4	13.6	14.3	11.5	12.8	13.4	10.4	34.9	44.4	41.7	1995
13.8	13.9	11.5	12.9	13.7	10.1	13.9	14.0	12.0	13.0	13.0	10.8	35.8	42.9	45.0	1996
13.1	13.8	12.0	11.3	12.4	11.0	13.3	14.1	12.6	12.7	13.3	11.3	30.0	42.6	52.8	1997
13.9	13.5	12.9	10.6	13.8	11.7	14.2	13.6	13.5	13.6	12.8	12.1	34.2	39.7	54.8	1998
14.1	13.6	12.3	14.1	14.3	10.9	14.2	13.9	12.8	13.5	12.9	11.3	38.5	47.2	59.7	1999
13.4	13.8	11.9	13.7	14.0	12.6	13.6	14.2	12.2	12.9	13.3	10.6	36.7	46.6	57.9	2000
13.4	13.9	11.8	14.5	13.6	14.9	13.6	14.3	11.6	12.7	13.5	10.0	42.5	45.8	58.5	2001
13.8	13.4	12.2	13.0	13.8	15.7	14.1	13.9	11.9	13.2	12.9	10.4	43.1	45.1	57.5	2002
14.0	13.1	12.3	15.9	15.5	12.7	14.1	13.2	12.7	13.2	12.2	10.8	42.6	42.0	58.9	2003
14.0	13.3	12.3	15.9	14.6	13.7	14.2	13.5	12.6	13.4	12.5	10.8	38.9	49.8	54.4	2004
13.9	13.5	11.9	13.7	13.8	14.2	14.2	13.8	11.8	13.3	12.8	9.8	38.5	50.5	51.9	2005
14.0	14.0	11.6	14.7	14.9	15.5	14.3	14.2	11.2	13.3	12.5	9.5	37.4	55.3	48.1	2006
13.7	13.9	12.8	15.2	15.2	16.8	13.9	14.0	12.4	12.9	12.5	10.5	38.1	50.8	50.4	2007
13.2	13.8	12.5	16.6	14.7	17.2	13.3	14.0	11.9	12.3	12.7	9.6	40.5	47.0	52.6	2008
13.4	12.8	13.0	16.4	15.3	18.4	13.3	12.8	12.4	12.0	11.4	10.2	43.5	50.1	52.6	2009
13.1	13.0	13.1	14.4	14.7	18.3	13.2	13.2	12.3	11.9	11.8	10.5	42.2	53.2	45.7	2010
13.6	13.3	13.0	14.2	14.8	15.2	13.9	13.4	12.8	12.8	12.0	10.5	39.2	51.3	46.5	2011
13.5	13.0	12.7	15.9	13.6	16.0	13.6	13.6	12.6	12.5	12.0	10.1	35.2	47.8	42.3	2012
14.1	12.9	12.3	15.7	13.1	16.0	14.3	13.4	12.2	13.0	11.7	9.8	37.7	50.0	40.1	2013
14.2	13.4	12.4	16.4	15.3	15.6	14.4	13.8	12.3	13.4	11.7	9.8	37.0	47.3	37.6	2014
14.2	13.6	13.1	16.0	16.7	14.6	14.5	13.7	13.3	13.4	11.8	10.9	38.1	40.8	35.8	2015
13.64	13.61	12.82	16.14	17.27	13.49	13.86	13.62	13.16	12.94	11.66	10.47	32.93	38.93	36.14	2016

מקור: המכון החרדי למחקרי מדיניות.

נתונים: עיבודים לסקר כוח אדם של הלשכה המרכזית לסטטיסטיקה, 1995-2018. זיהוי האוכלוסייה החרדית עד שנת 2014 מבוסס על הגדרת בית הספר האחרון. החל משנה זו הזיהוי מבוסס על הגדרה עצמית. נתוני 2018 לקוחים מעיבודים של מרק פלדמן לסקר כוח אדם. שנת 2017 מוצגת כחלק מציר הזמן בלבד.