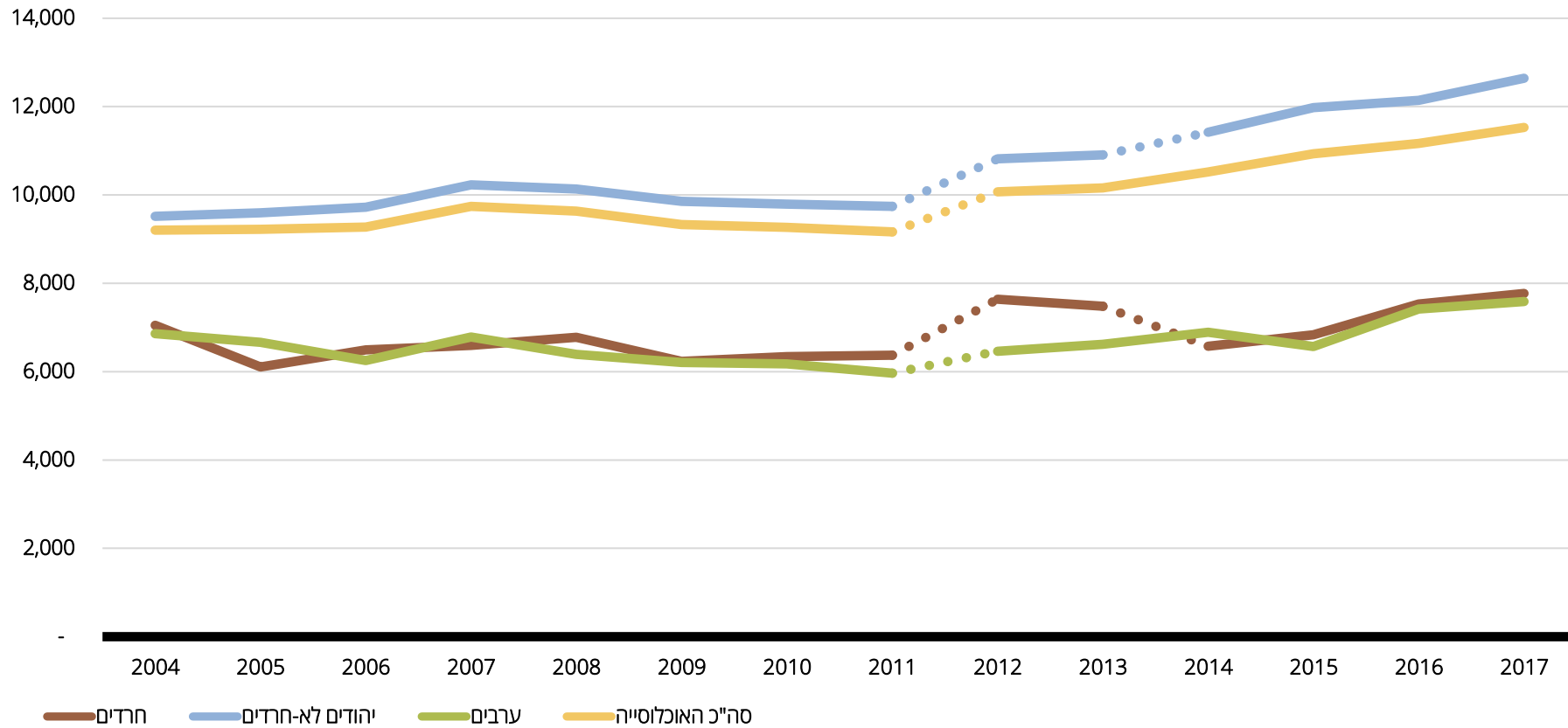


הכנסה חודשית לשכיר

הכנסה חודשית לשכיר, שנים 2004-2017, מחירי 2017, ש"ח



מקור: ניצח (קלינר) קסיר ודמיטרי רומנוב, 2018. "איכות החיים של אוכלוסיות בחברה הישראלית - מבט השוואתי", המכון החרדי למחקרי מדיניות.
נתונים: עיבודים לסקר הכנסות (עד 2011) וסקר הוצאות משק הבית (מ-2012) של הלשכה המרכזית לסטטיסטיקה, 2004-2017. עד שנת 2014 זיהויו האוכלוסייה החרדית מבוסס על הגדרת בית הספר האחרון. החל משנה זו זיהויו אוכלוסיות מבוסס על הגדרה עצמית. הכנסה כוללת שכר מעבודה שכירה, עצמאית ומזדמנת. גילי עבודה עיקריים (25 - 64).

הכנסה חודשית לשכיר, לפי מין, שנים 2004-2017, מחירי 2017, ש"ח

סה"כ האוכלוסייה			ערבים			יהודים (סה"כ)			יהודים לא חרדים			חרדים			
גברים ונשים	נשים	גברים	גברים ונשים	נשים	גברים	גברים ונשים	נשים	גברים	גברים ונשים	נשים	גברים	גברים ונשים	נשים	גברים	
9,202	7,104	11,113	6,858	5,239	7,360	9,460	7,200	11,746	9,517	7,248	11,788	7,050	5,518	9,438	2004
9,223	7,085	11,184	6,662	5,293	7,041	9,501	7,169	11,899	9,595	7,236	11,990	6,106	5,216	7,581	2005
9,271	7,204	11,139	6,253	5,123	6,584	9,612	7,310	11,940	9,722	7,383	12,066	6,491	5,479	7,820	2006
9,741	7,629	11,694	6,784	5,394	7,260	10,096	7,764	12,499	10,229	7,862	12,633	6,596	5,628	8,082	2007
9,632	7,458	11,635	6,393	4,913	6,896	10,034	7,616	12,528	10,133	7,691	12,614	6,780	5,617	8,739	2008
9,329	7,440	11,099	6,205	5,102	6,622	9,720	7,597	11,928	9,854	7,693	12,071	6,230	5,481	7,351	2009
9,270	7,421	10,993	6,178	5,313	6,516	9,670	7,572	11,841	9,795	7,652	11,992	6,341	5,692	7,211	2010
9,164	7,341	10,901	5,966	5,094	6,360	9,613	7,533	11,800	9,741	7,632	11,933	6,371	5,329	7,834	2011
10,072	7,991	12,052	6,464	5,317	6,949	10,692	8,296	13,223	10,816	8,379	13,358	7,638	6,515	9,251	2012
10,160	8,074	12,197	6,619	5,564	7,120	10,768	8,386	13,302	10,908	8,500	13,440	7,480	6,046	9,499	2013
10,520	8,365	12,620	6,892	5,608	7,543	11,140	8,693	13,729	11,419	8,890	14,055	6,577	5,851	7,569	2014
10,934	8,776	12,989	6,569	5,097	7,261	11,668	9,179	14,272	11,978	9,411	14,638	6,832	5,827	8,057	2015
11,168	8,794	13,414	7,417	5,590	8,249	11,843	9,154	14,684	12,140	9,332	15,080	7,529	6,743	8,479	2016
11,528	9,329	13,711	7,587	5,793	8,660	12,277	9,840	14,907	12,642	10,082	15,349	7,771	7,197	8,569	2017

הכנסה חודשית לשכיר, לפי קבוצת גיל, שנים 2004-2017, מחירי 2017, ש"ח

סה"כ האוכלוסייה			ערבים			יהודים (סה"כ)			יהודים לא חרדים			חרדים			
64-45	44-35	34-25	64-45	44-35	34-25	64-45	44-35	34-25	64-45	44-35	34-25	64-45	44-35	34-25	
10,306	9,864	7,611	8,510	7,213	6,002	10,401	10,221	7,858	10,413	10,296	7,940	9,884	6,286	4,898	2004
10,254	9,786	7,772	8,391	6,749	5,987	10,351	10,164	8,054	10,419	10,231	8,177	7,660	6,403	4,861	2005
10,498	9,728	7,668	7,320	6,536	5,654	10,673	10,163	7,991	10,761	10,252	8,128	8,053	7,164	4,678	2006
10,751	10,591	8,025	7,934	7,361	5,909	10,919	11,069	8,379	11,010	11,204	8,541	8,332	6,978	4,801	2007
10,812	10,425	7,730	7,613	6,464	5,750	11,033	11,023	8,060	11,094	11,126	8,182	8,960	6,778	4,718	2008
10,317	10,481	7,261	7,297	6,337	5,556	10,521	11,141	7,544	10,608	11,280	7,690	7,973	6,390	4,741	2009
10,568	9,993	7,199	6,783	6,566	5,521	10,858	10,546	7,479	10,959	10,669	7,610	7,940	6,726	4,620	2010
10,195	10,140	7,110	6,716	5,883	5,573	10,503	10,848	7,390	10,595	10,980	7,522	8,038	6,371	4,798	2011
11,499	11,015	7,485	7,510	6,526	5,770	12,010	11,937	7,816	12,103	12,070	7,930	9,632	7,692	5,563	2012
11,474	11,204	7,664	7,624	6,758	5,883	12,026	12,072	7,989	12,083	12,247	8,152	10,408	7,450	5,078	2013
11,960	11,617	7,715	7,946	6,606	6,273	12,541	12,618	7,958	12,725	12,915	8,205	8,135	7,092	5,354	2014
12,435	12,191	7,940	7,157	6,461	6,199	13,178	13,195	8,277	13,392	13,532	8,530	8,662	6,706	5,713	2015
12,675	12,114	8,467	8,656	7,545	6,452	13,245	13,084	8,802	13,473	13,408	9,061	8,742	8,329	6,073	2016
12,873	12,746	8,731	8,417	8,147	6,577	13,553	13,673	9,209	13,840	14,075	9,525	8,778	8,647	6,384	2017

מקור: ניצה (קלינר) קסיר ודמיטרי רומנוב, 2018. "איכות החיים של אוכלוסיות בחברה הישראלית - מבט השוואתי". המכון החרדי למחקרי מדיניות.
נתונים: עיבודים לסקר הכנסות (עד 2011) וסקר הוצאות משק הבית (מ-2012) של הלשכה המרכזית לסטטיסטיקה, 2004-2017. עד שנת 2014 זיהוי האוכלוסייה החרדית מבוסס על הגדרת בית הספר האחרון. החל משנה זו זיהוי אוכלוסיות מבוסס על הגדרה עצמית.