

האם מצא משרד העבודה את רווחתו?

ניצה (קלינר) קסיר
עמיתה בכירה במכון החרדי למחקרי מדיניות

כנס שדרות לחברה 2016

29.11.2016

מה במצגת

- רקע – היסטוריה
- עבודה ורווחה ומה שביניהן – הרציונל לחיבור משרד העבודה עם משרד הרווחה
- מה צריך להיעשות כדי שהמיזוג של שני התחומים יצליח להשיג את מטרותיו
- הערות לסיכום

שינויים על פני זמן בשיוך המשרדי
של תחום העבודה, והרציונל שמעבר

ציוני דרך מרכזיים

- לאחר קום המדינה – הוקם **משרד העבודה**

 - 1948-1949 **משרד העבודה והבינוי**

 - 1949 - 1951 **משרד העבודה והביטוח העממי**

 - 1951 - 1977 **משרד העבודה**

- 1977-2003 – **משרד העבודה** אוחד עם **משרד הסעד** ונקרא **משרד העבודה והרווחה**

- 2003-2016 – **תחום העבודה** הועבר למשרד התעשייה והמסחר ונקרא **משרד התעשייה המסחר והתעסוקה (תמ"ת)**, ולימים **משרד הכלכלה**

- ב-2016 **סונף** למשרד הרווחה והשירותים החברתיים

הסיבות והרציונל לשינויים על פני זמן

- ברקע של השינויים במהלך השנים עומדים שיקולים פוליטיים, אך גם תפיסה שונה לגבי מהות העבודה/התעסוקה
- התשובה לשאלה לאן רצוי לסנף את תחום התעסוקה היא נורמטיבית. זאת, מאחר שהתעסוקה משליכה הן על העוני והרווחה והן על הכלכלה
- יש רציונל והצדקה לכל אחת מהגישות

עבודה ורווחה ומה שביניהן

הרציונל לחיבור תחום העבודה למשרד הרווחה

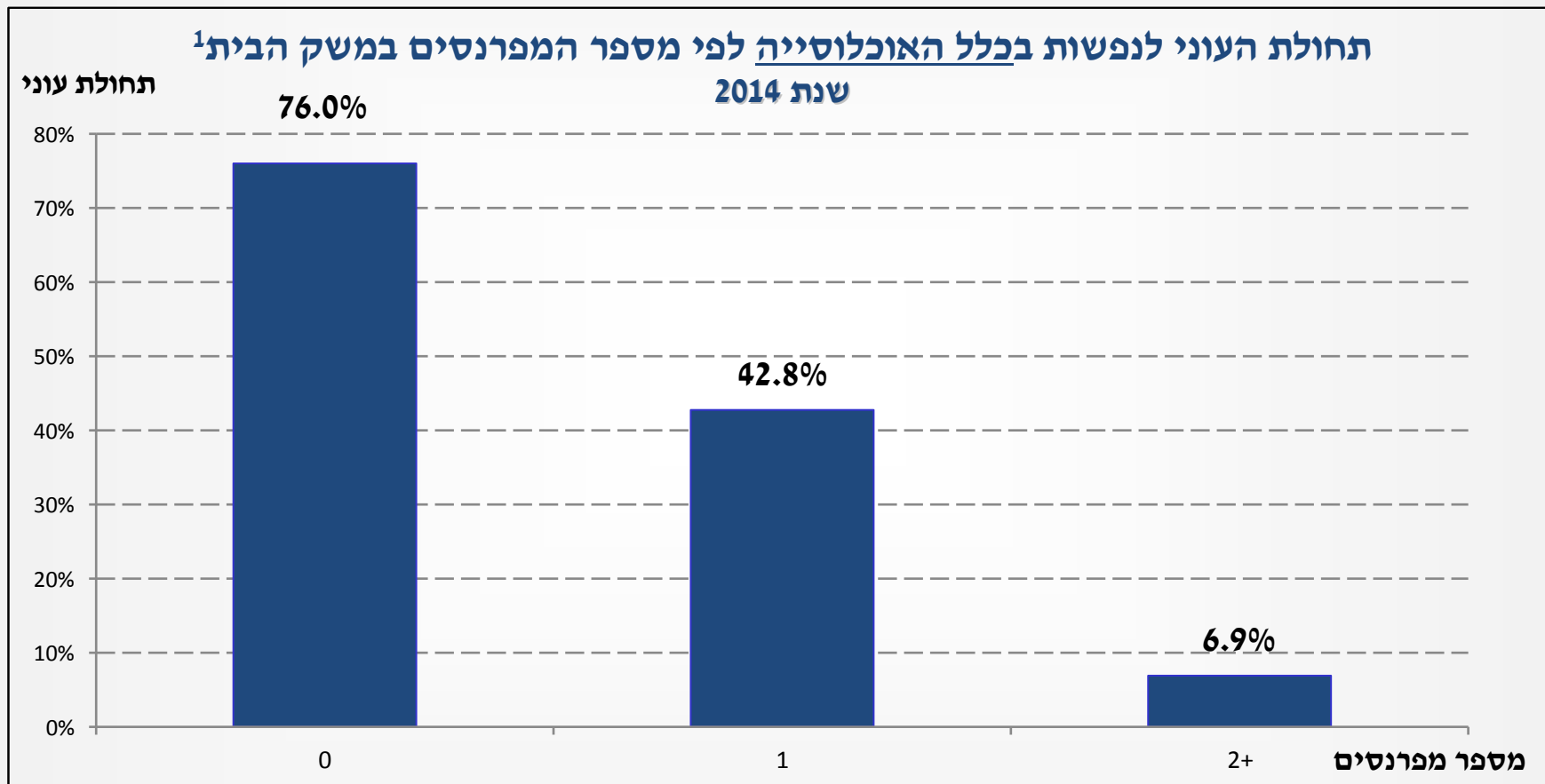
הרציונל

**תחומי העבודה משלימים לתחומי הרווחה והשילוב ביניהם חשוב
לשיפור המצב הרווחתי והכלכלי**

- חיבור תחום העבודה למשרד הרווחה שם יותר דגש על ההיבטים הרווחתיים לעובד, כאיזון בין פנאי לעבודה
- טיפול באוכלוסיות רווחה דורש טיפול הוליסטי שאחד מהנושאים הוא תחום התעסוקה, האמור נכון בפרט כשמדובר במשפחות שלהן רצף של בעיות
- יש קשר חזק בין תעסוקה לעוני

הקשר בין תעסוקה לעוני

תעסוקה מסייעת לחילוץ מעוני

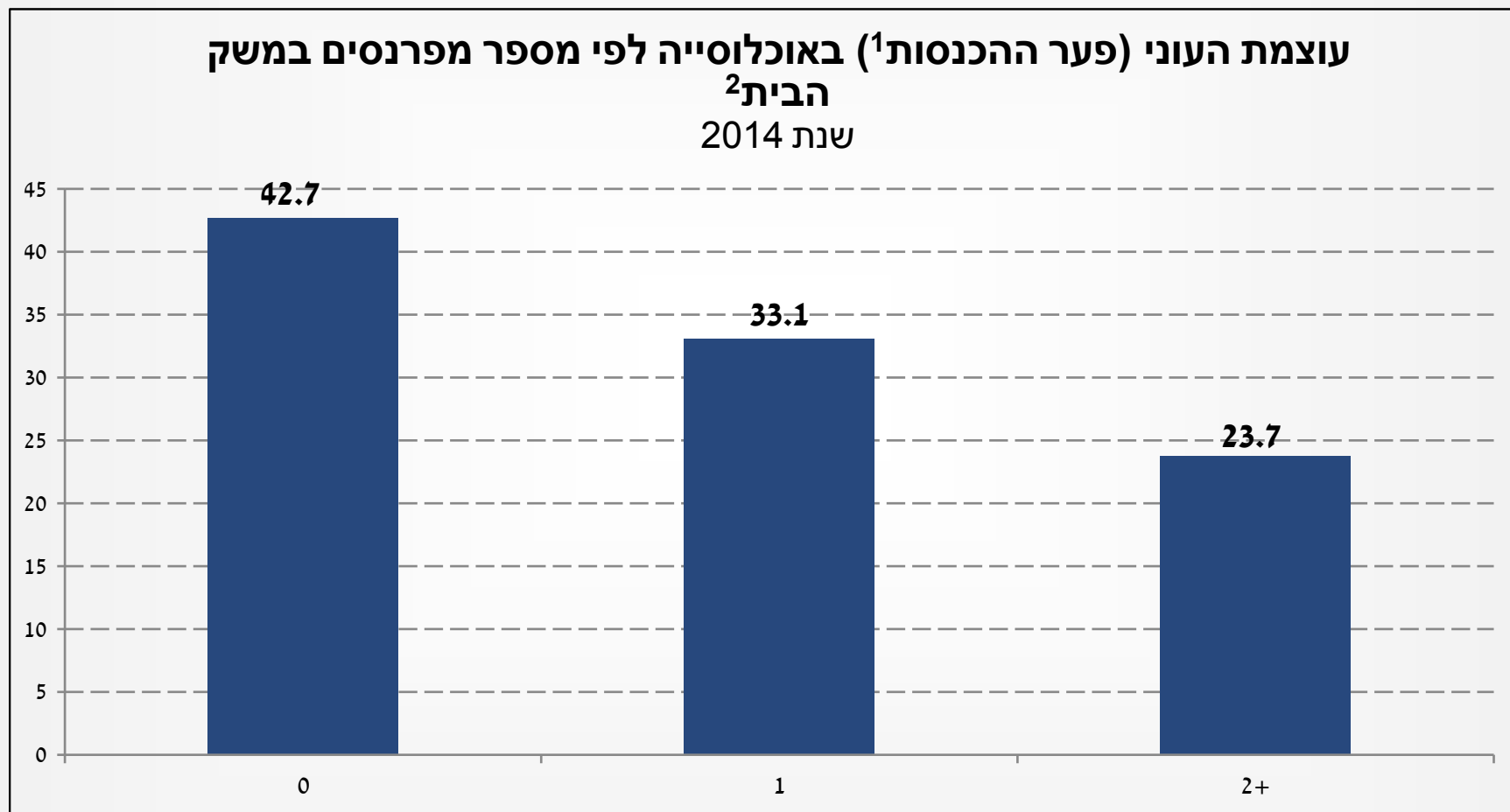


הסתברות להימצא מתחת לקו העוני קטנה ככל שמספר המפרנסים גדל (פלוג וקסיר-קלינר, 2003)

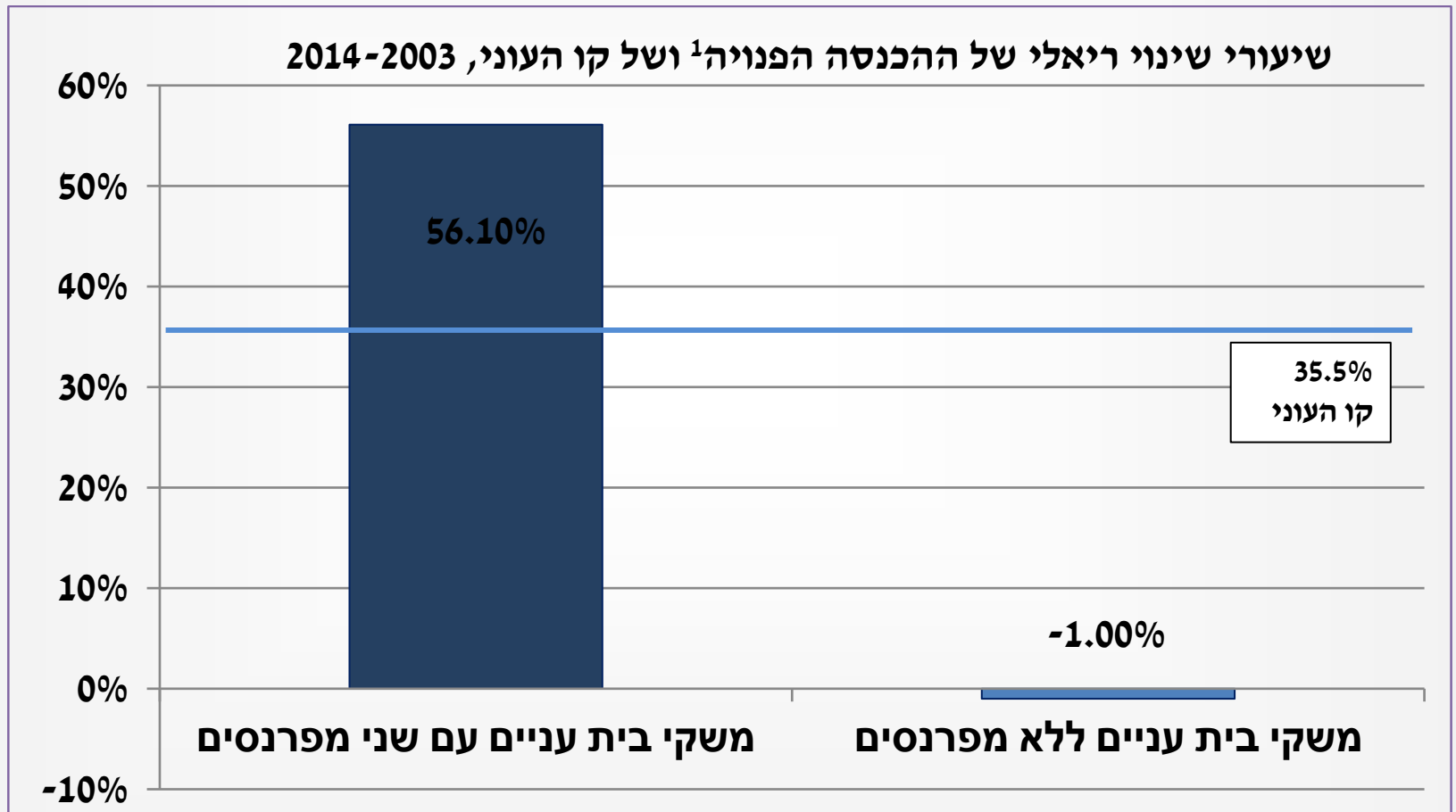
מקור: עיבודים מסקר הוצאות של הלשכה המרכזית לסטטיסטיקה מבוסס על דוח המוסד לביטוח לאומי, 2014

1. משקי בית בהם המפרנס העיקרי בגיל העבודה העיקרי (25-64)

בקרב העניים, עוצמת העוני קטנה ככל שמספר המפרנסים גדל



המצב הכלכלי של העניים העובדים משתפר על פני זמן, ומורע המצב של העניים שאינם עובדים



מקור: עיבודים מסקר הוצאות משקי בית של הלשכה המרכזית לסטטיסטיקה.
1. הכנסה פנויה ריאלית (לנפש תקנית, אחוזים), ראש משק הבית בגילאי העבודה העיקריים.

הקשר בין תעסוקה לעוני (המשד)

➤ ההשתלבות בתעסוקה, ובפרט בתעסוקה ובשכר הולם

– משפיעה על ממדים נוספים של הווית העוני – חיזוק מעמדה של המשפחה וכבודה

– מסייעת לשבירת מעגל העוני הבין דורי

➤ שילוב בתעסוקה של אוכלוסיות מוחלשות והקטנת

תלותן בתשלומי ההעברה מאפשרת למדינה להקצות

משאבים רבים יותר לסיוע לאוכלוסיות שכושר

השתכרותן מוגבל

שימוש בארגז הכלים לעידוד תעסוקה לסיוע לאוכלוסיות רווחה

**ארגז הכלים לעידוד תעסוקה - כהכשרות והכשרות מותאמות
אוכלוסיות וכלי השמה - חשוב לשיקום אוכלוסיות רווחה**

איחוד ומיזוג של תחום התעסוקה ותחום הרווחה

– מאפשר שימוש טוב יותר בכלי הטיפול הקיימים למען
אוכלוסיות הרווחה

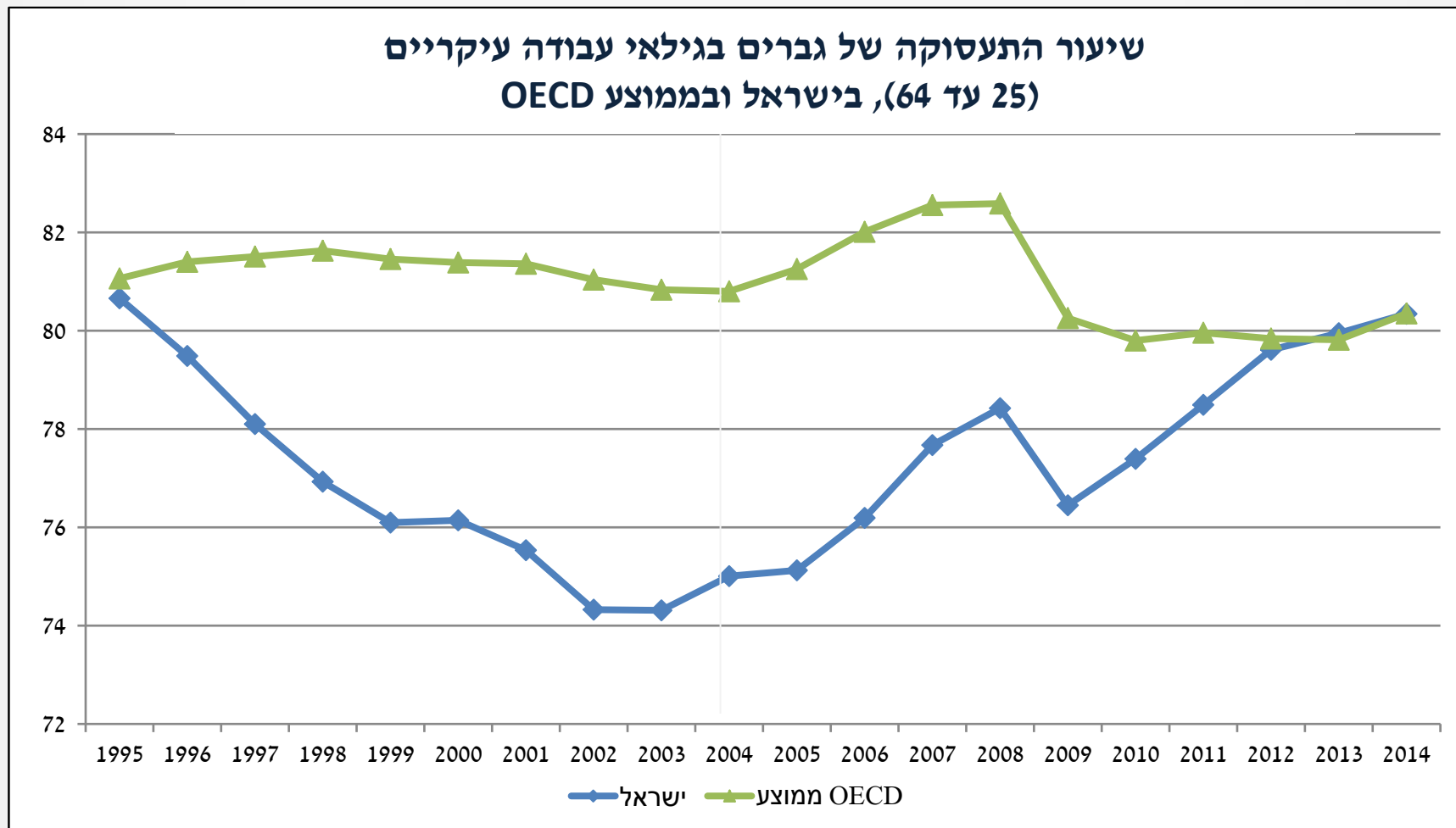
– מסייע בפיתוח הולם של כלים לעידוד תעסוקה ותעסוקה
הולמת בפרט ובשכר ראוי

מערכת הקצבאות

בין קיום בכבוד למלכודת קצבה

- הקצבאות משפרת את המצב הכלכלי חברתי של מקבליהן, אך בחלק מהקצבאות גלום תמריץ שלילי לעבודה
- חשוב לשמור על מערכת תמריצים תומכת עבודה היוצרת כדאיות ליציאה לעבודה על פני תלות מתמשכת במערכת הקצבאות, למי שיכול להשתלב בתעסוקה
- רק הסתכלות כוללת על הרווחה והתעסוקה תביא ליצירת מבנה טוב יותר של מערך הקצבאות שתאזן בין הדברים לטובת אוכלוסיות הרווחה והחברה כולה

בין קיום בכבוד למלכודת קצבה – דוגמה להמחשה השלכות הקיצוצים בתשלומי העברה בתחילת שנות האלפיים



מקור: עיבודים מנתוני סקר כוח אדם ומאתר OECD (מתוך: דוח ועדת אלאוף, קסיר – קלינר ניצה והרמתי גיא, 2014 + עדכון 2014).
הערה: ממוצע ה-OECD מחושב על ידי ממוצע אריתמטי פשוט של כל המדינות החברות להן היה מידע באותה שנה.

אסטרטגיה וצעדים נדרשים להפקת מקסימום תועלת מהמיזוג

אופי המיזוג הנדרש

ראייה אסטרטגית משולבת של שני התחומים

- מיזוג מלא בכל שלבי העבודה מהתכנון, לביצוע ועד להפקת הלקחים
- מיזוג מהרמה של המשרד ועד לרמת השטח, כולל ברשויות המקומיות.

כוח אדם

- נדרשת התמקצעות של כל אנשי המקצוע הן בתחום הרווחה והן בתחום התעסוקה
- הקצאת כוח אדם מקצועי וכללי לפי מפתח חדש שיישם הלכה למעשה תקני כוח אדם מותאמים ואפקטיביים

התקציב

- צריך לקחת בחשבון את שני התחומים ואת השילוב ביניהם
- חשוב שלא יהיה סכום של שני תקציבים מנותקים
- צריך להיות מותאם לעשייה רוחבית ומעמיקה יותר ולתכנית עבודה רב-שנתית לעומק ולרוחב של הטיפול ומניעה על סוגיהם

האמור נכון מרמת המשרד המשותף, דרך דרגי הביניים, ברמת הרשויות המקומיות ועד לעבודת השדה עם הפרט, המשפחה והקבוצה הייעודית

לסיכום

- איחוד שני התחומים למשרד אחד פותח הזדמנות לשיפור רווחת אוכלוסיות הרווחה
- להשגות המטרה, יש הכרח בהכנת תכנית אסטרטגית ועשייה רב-שנתית
- החמצה של השילוב הפעם עלולה להוביל להחמצה, להרבה שנים, של ההזדמנות לשילוב אמיתי ואפקטיבי לטובת הפרט, אוכלוסיות הרווחה והחברה כולה

תודה על ההקשבה