

החברה החרדית - ישראל 2035

קרן דליה ואלי
הורביץ בע"מ



כנס אלי הורביץ
לכלכלה וחברה



המכון הישראלי
לדמוקרטיה

אלי פלאי



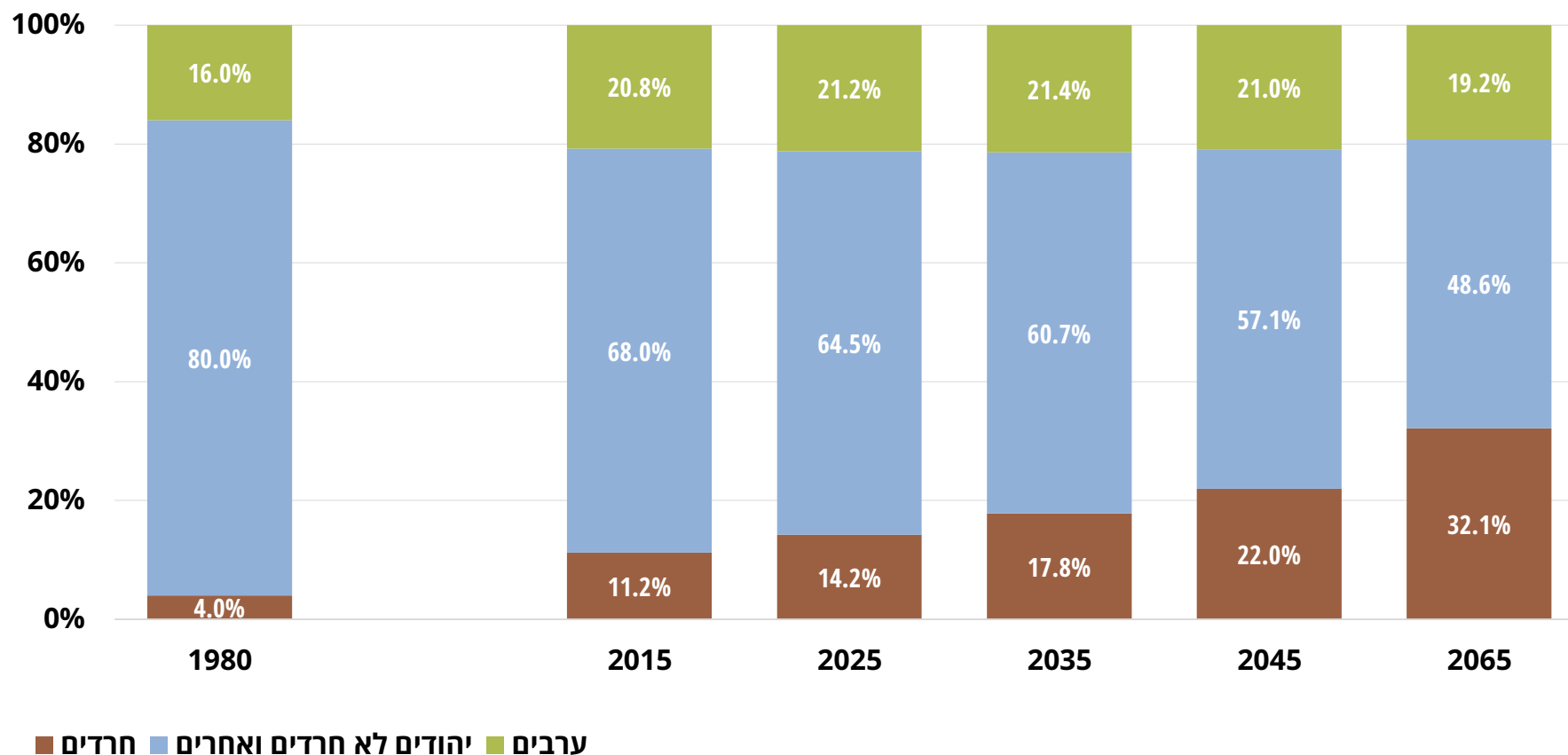
המכון
החרדי
למחקר
מדיניות

19 ביוני, 2018



המכון
החרדי
למחקרי
מדיניות

תחזית התפלגות האוכלוסייה לפי שנים



מקור: ניצה (קלינר) קסיר ודמיטרי רומנוב, 2018. "איכות חיים של אוכלוסיות בחברה הישראלית – מבט השוואתי", המכון החרדי למחקרי מדיניות. נתונים: שנת 1980 – עיבודים מנתוני הלשכה המרכזית לסטטיסטיקה; שנים 2015–2065 – חליחל, 2017.

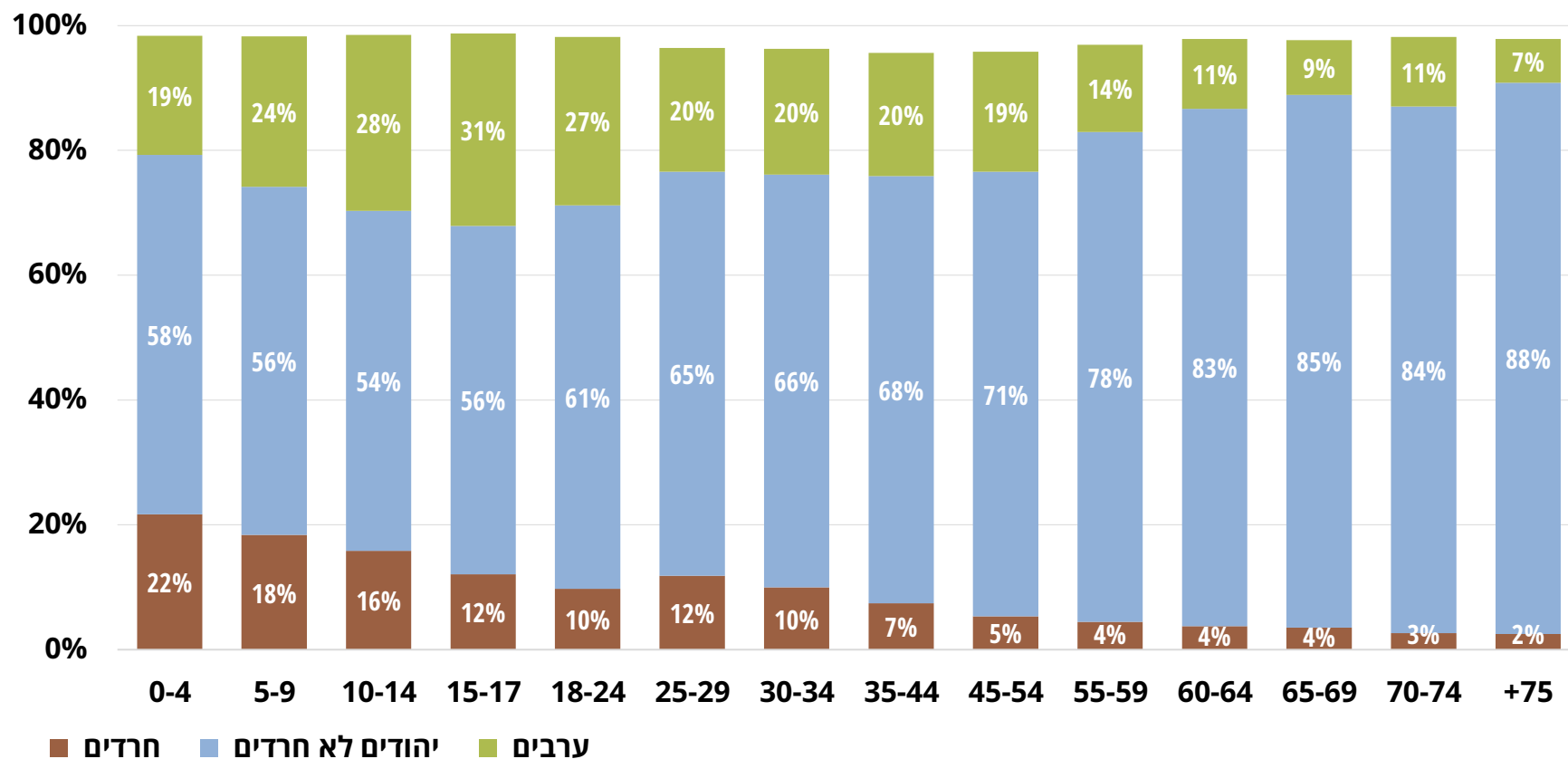
תמורות דמוגרפיות בחברה הישראלית

לפי התחזית הדמוגרפית של
הלשכה המרכזית
לסטטיסטיקה צפויה
אוכלוסיית החרדים להוות כ-
40% מכלל קבוצת היהודים
והאחרים בשנת 2065



המכון
החרדי
למחקר
מדיניות

התפלגות האוכלוסייה לפי גילים*



מקור: ניצה (קלינר) קסיר ודמיטרי רומנוב, 2018. "איכות חיים של אוכלוסיות בחברה הישראלית – מבט השוואתי", המכון החרדי למחקר מדיניות.
 נתונים: סקר כוח אדם של הלשכה המרכזית לסטטיסטיקה, 2016 (חרדים – לפי הגדרה עצמית).
 * קיימת שארית של אחוזים ספורים המתייחסת לאוכלוסייה שאינה חלק משלוש קבוצות אוכלוסייה אלה.

התפלגות האוכלוסייה כיום

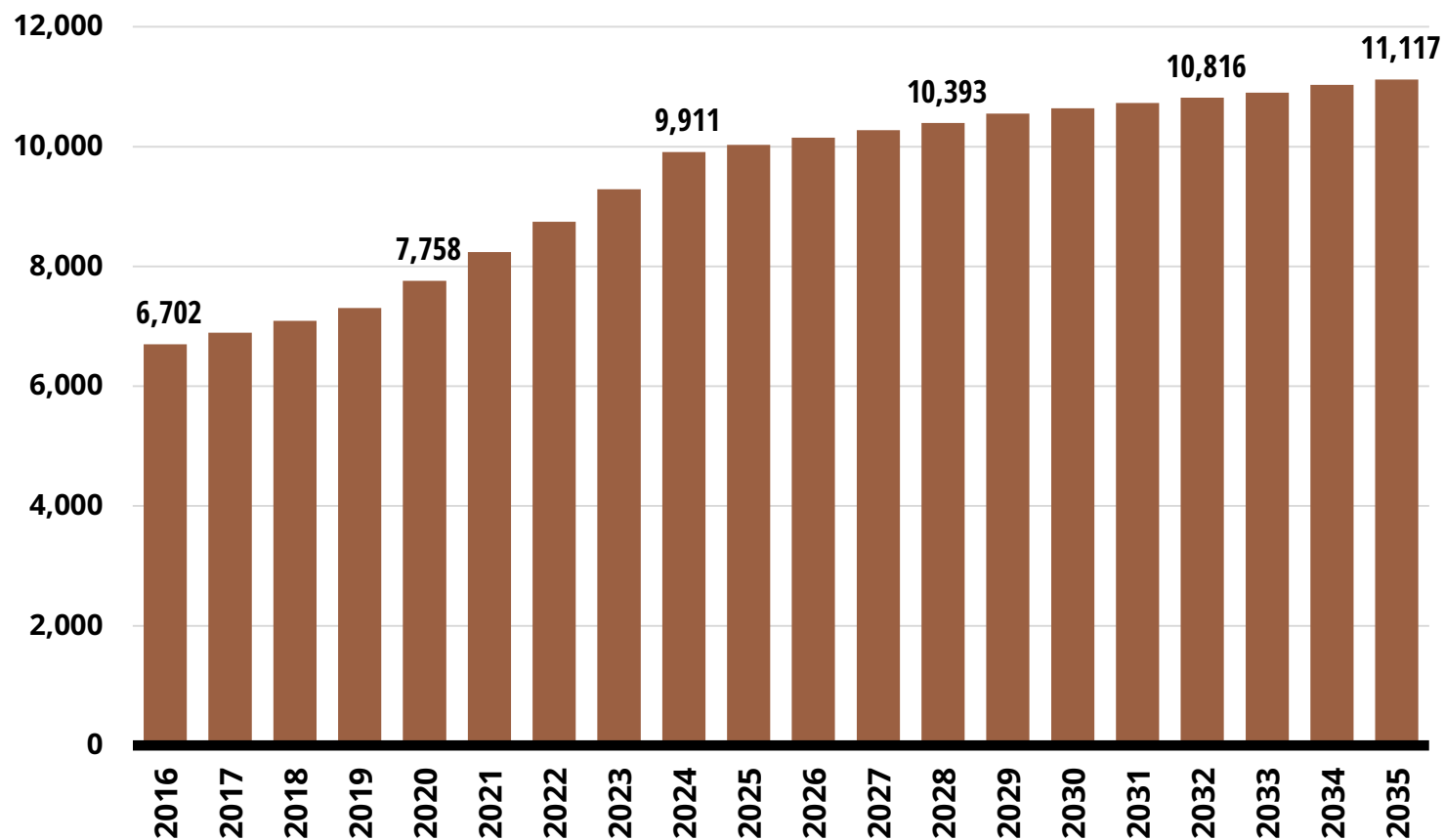
החברה החרדית היא חברה
צעירה המתאפיינת בשיעור
צעירים גדול ביחס למבוגרים.
החרדים מהווים כ-22%
מהאוכלוסייה בגילי 0-4 דבר
המאשש את הגידול
הדמוגרפי הצפוי של
אוכלוסייה זו



המכון
החרדי
למחקר
מדיניות

תחזית הביקוש לדיור במגזר החרדי

מספר דירות, שנים 2016-2035



תחזית דיור לחברה החרדית

הביקוש לדיור במגזר
החרדי לשני העשורים
הקרובים מגיע
ל-200,000 דירות.

מקור: משרד הבינוי והשיכון והמכון החרדי למחקר מדיניות, 2015. [תכנית אסטרטגית לדיור לאוכלוסייה החרדית 2016-2035](#).





המכון
החרדי
למחקר
מדיניות



אלעד – 7,401 יח"ד



מודיעין עלית – 9,475 יח"ד

איך נערכים לביקוש?

האם הפתרון הקמת עשרים
ערים חרדיות בשני העשורים
הקרובים, או אולי לשלוח את
כולם לכסוף?

תעסוקה ועוני בחברה החרדית



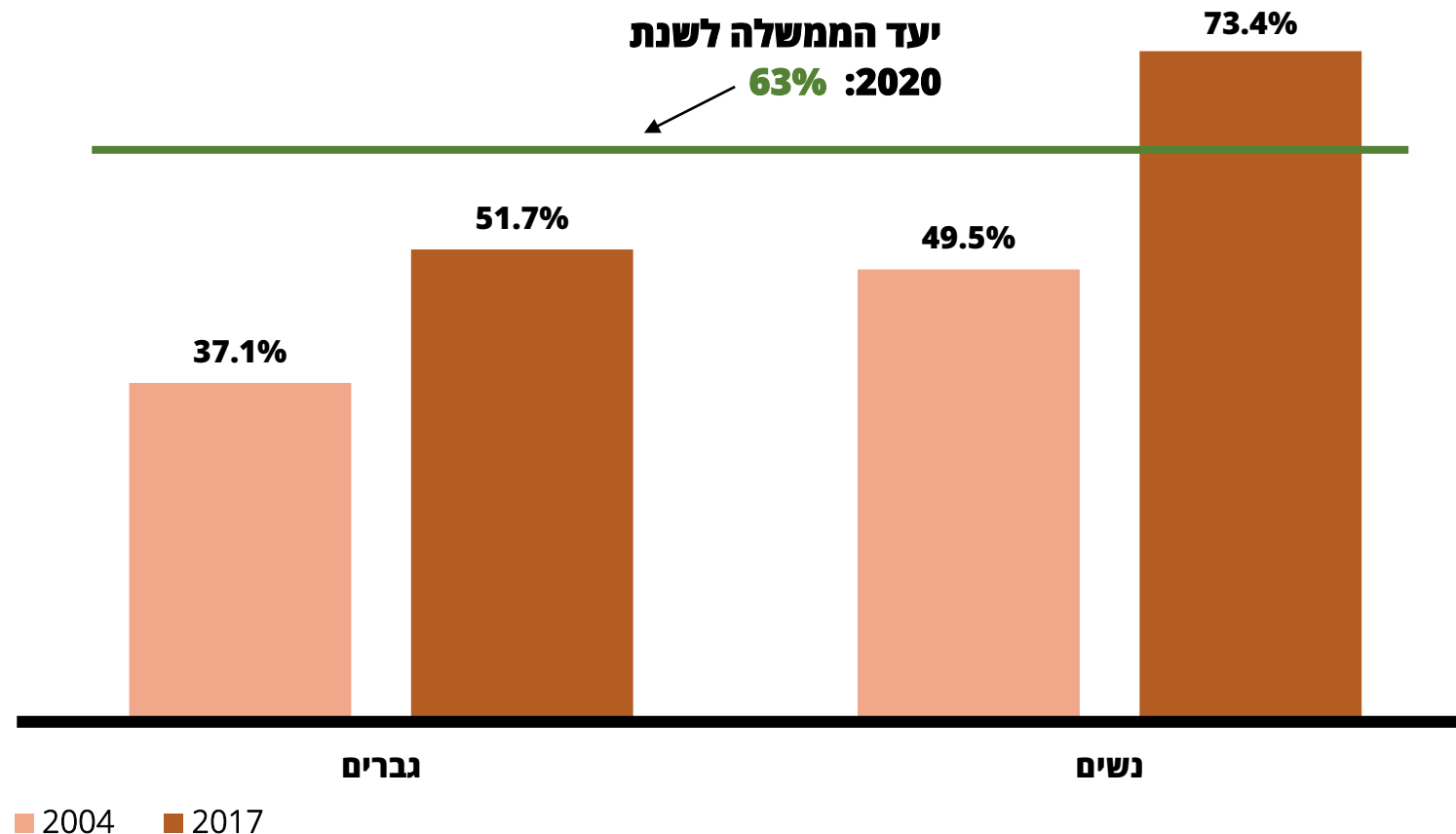
המכון
החרדי
למחקר
מדיניות



המכון
החרדי
למחקר
מדיניות

שיעורי תעסוקה - חרדים

גילי העבודה העיקריים (25-64), שנים 2004 ו-2017



שיעורי תעסוקה

Source: Nitsa (Kaliner) Kasir, 2018. "Haredi Employment", Conference of the Jewish Funders Network (JFN).
נתונים: סקרי כוח אדם של הלשכה המרכזית לסטטיסטיקה, 2004 ו-2017.



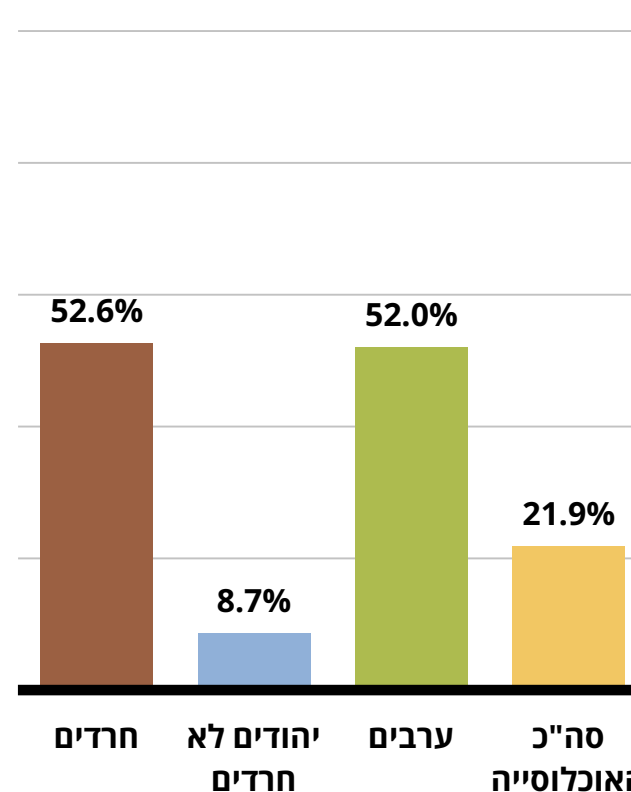
המכון
החרדי
למחקר
מדיניות

תחולת העוני

תחולת העוני היא מדד עוני יחסי המבוסס על הכנסות משקי הבית מתוקנן לגודל משפחה (בהתאם להגדרת המוסד לביטוח לאומי)

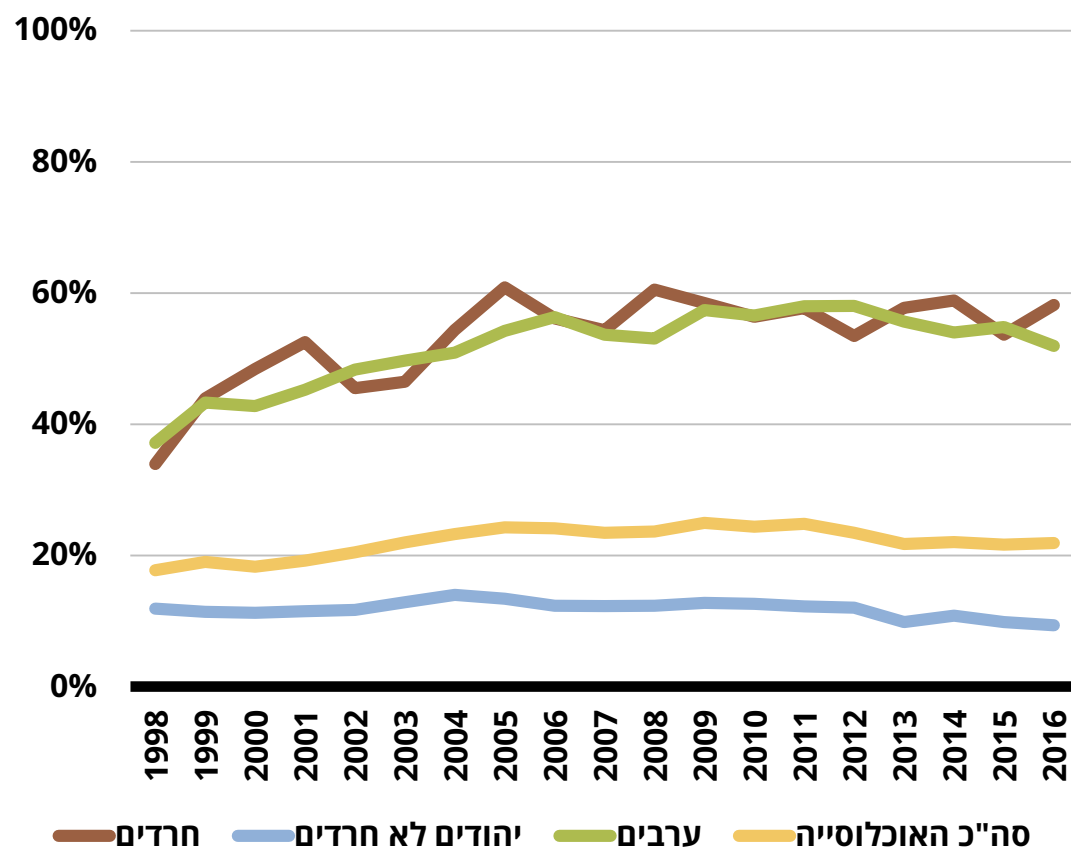
תחולת העוני של נפשות

שנת 2016



תחולת העוני של נפשות

שנים 2016-1998



מקור: ניצה (קלינר) קסיר ודמיטרי רומנוב, 2018. "איכות חיים של אוכלוסיות בחברה הישראלית - מבט השוואתי", המכון החרדי למחקר מדיניות. נתונים: סקרי הכנסות (עד 2011) וסקרי הוצאות משק הבית (מ-2012) של הלשכה המרכזית לסטטיסטיקה, 1998-2016 (חרדים - לפי הגדרת בית הספר האחרון, שנת 2016 לפי הגדרה עצמית).



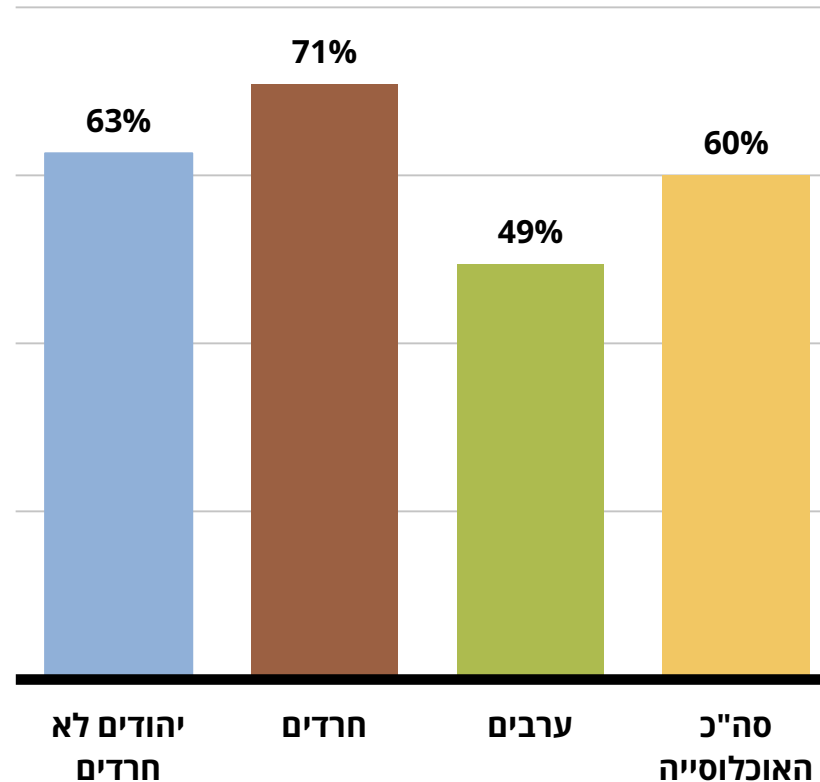
המכון
החרדי
למחקר
מדיניות

שביעות רצון מהמצב הכלכלי ועוני סובייקטיבי

למרות רמת ההכנסות
הנמוכה בחברה החרדית,
החרדים מרוצים ממצבם
הכלכלי ולא תופסים את
עצמם כעניים

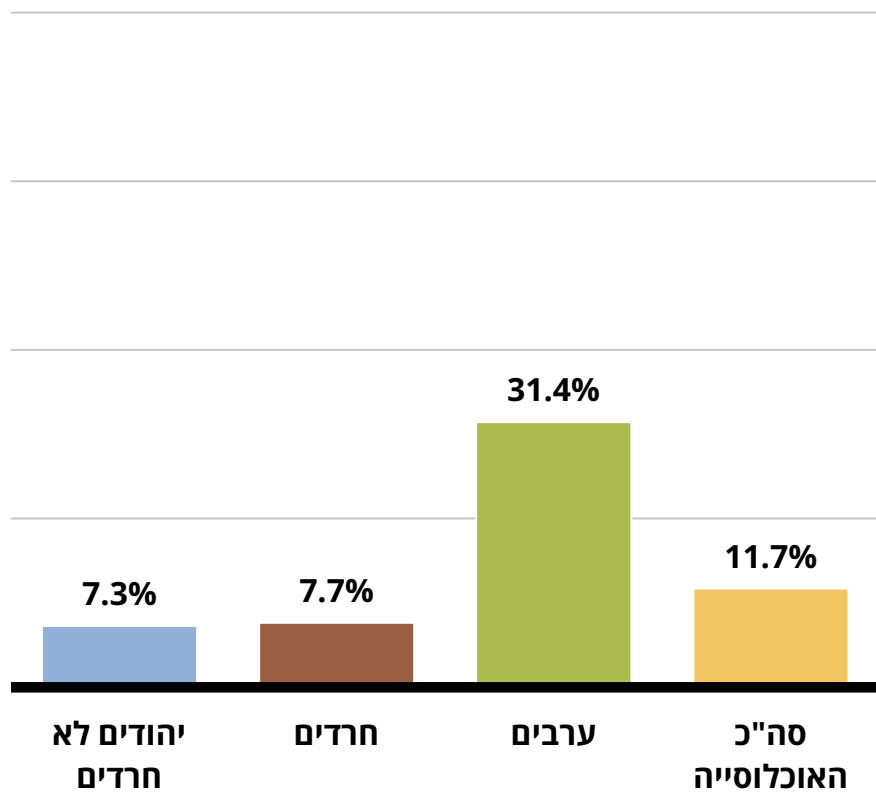
שיעור המרוצים ממצבם הכלכלי

בני 20 ומעלה, שנת 2016



שיעור הפרטים שחשו עניים

בני 20 ומעלה, שנת 2016



מקור: ניצה (קלינר) קסיר ודמיטרי רומנוב, 2018. "איכות חיים של אוכלוסיות בחברה הישראלית – מבט השוואתי", המכון החרדי למחקר מדיניות;
ניצה (קלינר) קסיר ואסף צחור-שי, 2016. "על תרבות ועוני בחברה החרדית", המכון החרדי למחקר מדיניות.
נתונים: הסקר החברתי של הלשכה המרכזית לסטטיסטיקה, 2016 (חרדים – לפי הגדרה עצמית).

תודה על ההקטנה



המכון
החרדי
למחקר
מדיניות