

# עבודה ורווחה משרד אחוד ככלים שלובים?

ניצה (קלינר) קסיר

אהרן יורק

אתי פרץ

הכינוס ה-19 של העובדים הסוציאליים

ג' כסלו תשע"ח ; 21 נובמבר 2017

# משרד העבודה – גלגולו של משרד

- **משרד העבודה הוקם לאחר קום המדינה**

  - 1948 - 1949 משרד העבודה והבינוי

  - 1949 - 1951 משרד העבודה והביטוח העממי

  - 1951 - 1977 משרד העבודה

- **1977-2003 – אוחד עם משרד הסעד ונקרא משרד העבודה והרווחה**

- **2003-2016 – הועבר למשרד התעשייה והמסחר - משרד התעשייה המסחר והתעסוקה (תמ"ת), ולימים משרד הכלכלה**

- **ב-2016 אוחד מחדש עם הרווחה – משרד העבודה, הרווחה והשירותים החברתיים**

# הסיבות והרציונל לשינויים על פני זמן

- ברקע של השינויים עמדו שיקולים שונים וביניהם שיקולים פוליטיים ומקצועיים
- לאיזה משרד נכון לסנף את תחום העבודה?
  - אפשר לתת תשובות שונות לשאלה זו
  - לעבודה זיקה לתחומים שונים – רווחה, כלכלה, חינוך ועוד

# עבודה ורווחה ככלים שלובים

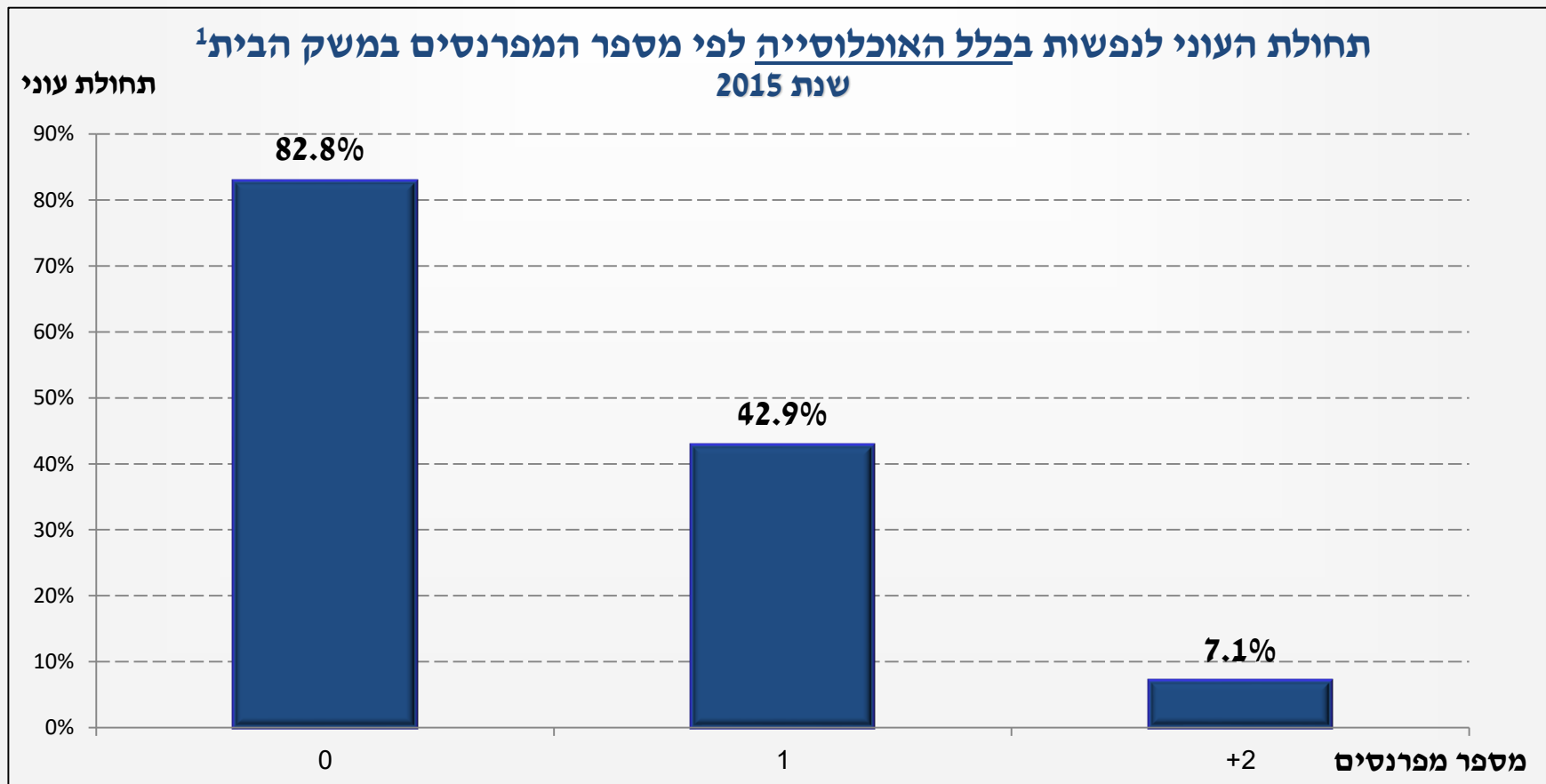
**תחומי העבודה מזינים את תחומי הרווחה ולהפך, והשילוב**

**ביניהם מעצים אותם הדדית**

- חיבור משרד העבודה לרווחה מאפשר לתת דגש חזק יותר על ההיבטים של חיי העובדים
- חיבור משרד הרווחה לעבודה מאפשר יותר טיפול כוללני, ובפרט במשפחות שלהן צרכים מצרפיים
- יש קשר חזק בין תעסוקה ועוני

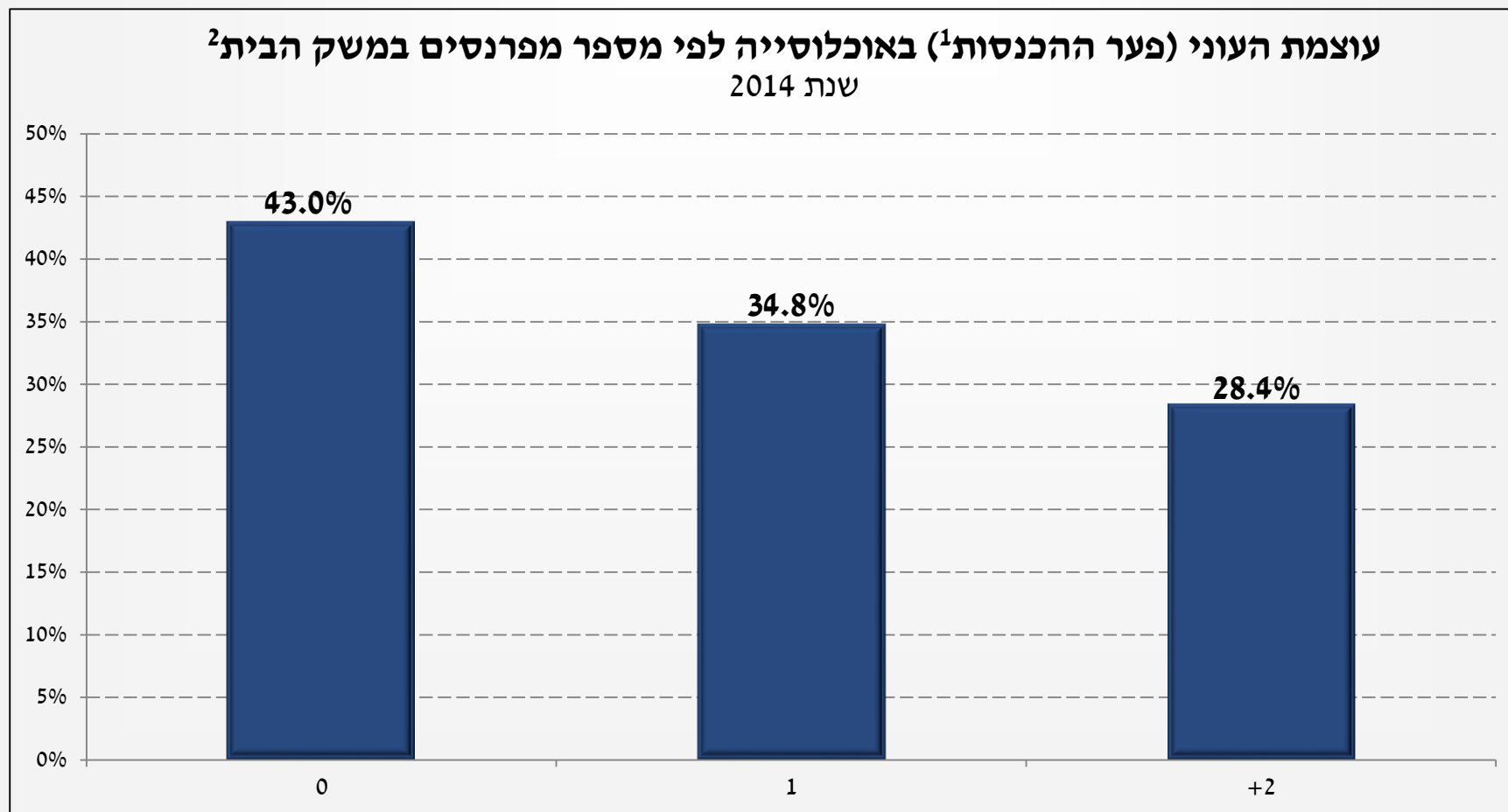
# הקשר בין תעסוקה לעוני

## תעסוקה מסייעת לחילוץ מעוני

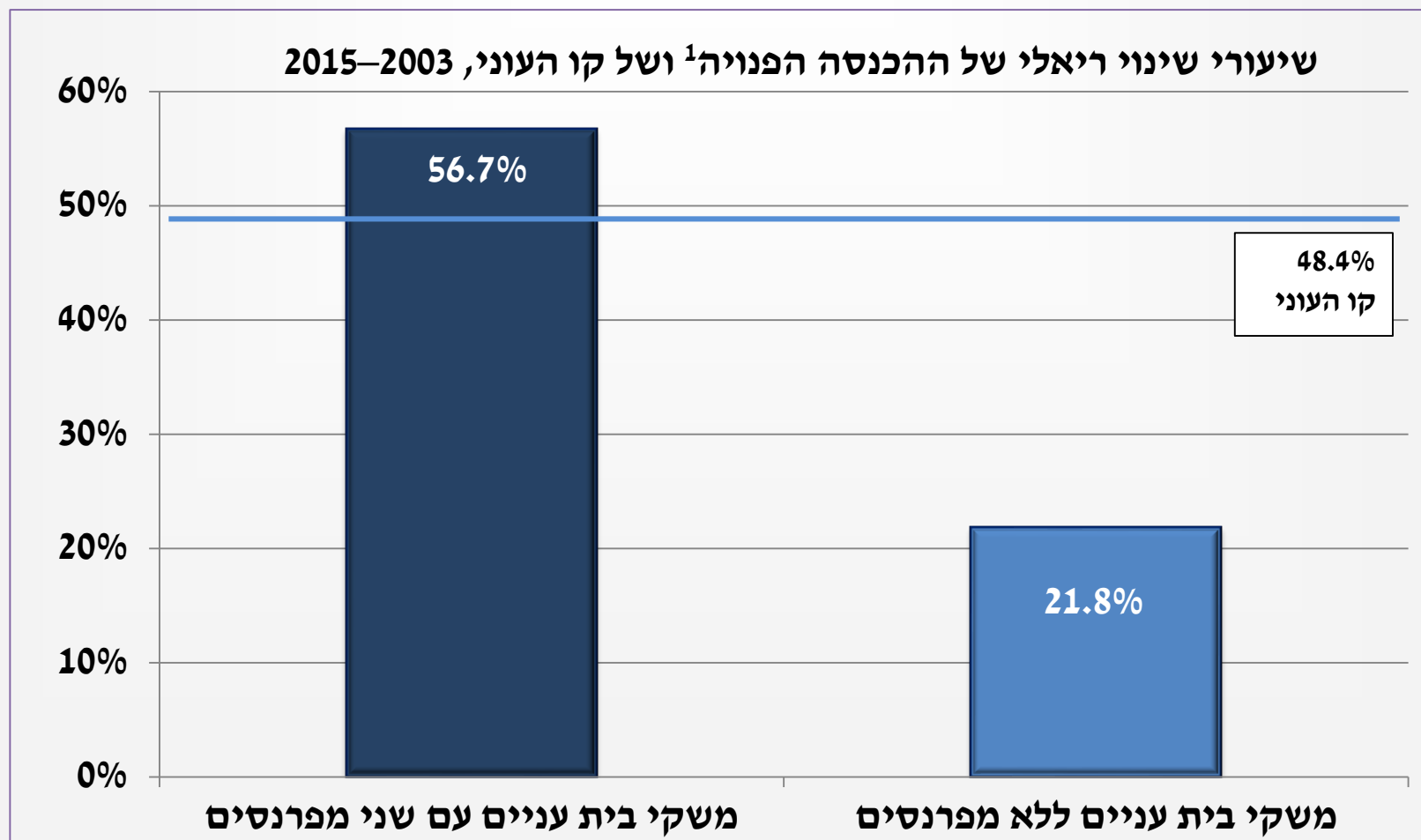


**הסתברות להימצא מתחת לקו העוני קטנה ככל שמספר המפרנסים גדל (פלוג קרנית וניצה קלינר קסיר<sup>2</sup>)**

# בקרב העניים, עוצמת העוני קטנה ככל שמספר המפרנסים גדל



# המצב הכלכלי של העניים העובדים משתפר על פני זמן, ומורע המצב של העניים שאינם עובדים



# הקשר בין תעסוקה לעוני (המשד)

➤ ההשתלבות בתעסוקה, ובפרט בשכר הולם

- מגדילה את הסיכוי שלהם להיחלץ מהעוני
- מקטינה את התלות של העניים בתשלומי ההעברה
- משפיעה על ממדים נוספים של הווית העוני – חיזוק מעמדה של המשפחה וכבודה
- מסייעת לשבירת מעגל העוני הבין דורי
- מאפשרת למדינה להקצות ולתעל משאבים רבים יותר לסיוע לאוכלוסיות שכושר השתכרותן מוגבל



# שימוש בארגז הכלים להרחבת מעגל העובדים של אנשים החיים בעוני

איחוד ומיזוג של העבודה עם הרווחה

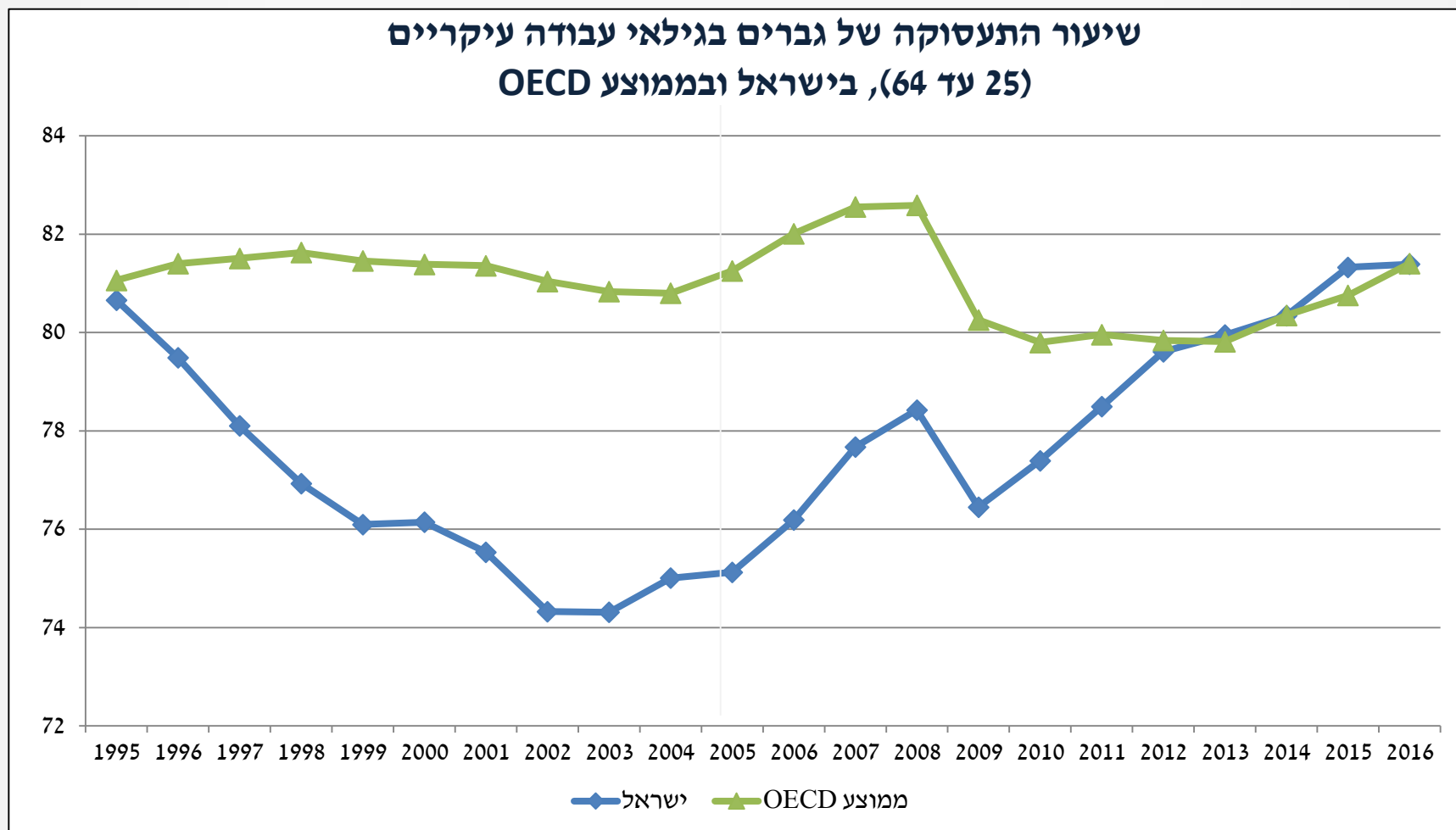
- מאפשר תיאום שיטתי, מובנה ושוטף בין הטיפול בסוגיות העבודה באנשים החיים בעוני
- מסייע בפיתוח הולם של כלים לעידוד תעסוקה ובשכר ראוי
- מאפשר מתן הזדמנות הוגנת גם לאנשים החיים בעוני ולמקבלי הקצבאות להשתלב בעולם העבודה על פי היכולות שלהם ולהיות כחלק תורם ונתרם בחברה ולא רק מתויג כנתמך

# הקצבאות

## בין הקיום בכבוד למלכודת קצבה

- הקצבאות משפרות את המצב הכלכלי-החברתי של מקבליהן
  - ומנגד, יש מקרים בהם הן מהוות תמריץ שלילי לעבודה
- הסתכלות כוללת על הרווחה והעבודה תביא ליצירת מבנה מאוזן ומותאם יותר של מערך הקצבאות לטובת האנשים החיים בעוני והחברה כולה**

# בין קיום בכבוד למלכודת קצבה – דוגמה להמחשה השלכות הקיצוצים בתשלומי העברה בתחילת שנות האלפיים



# אופי המיזוג הנדרש

## ראייה אסטרטגית משולבת של שני התחומים

- מיזוג מלא בכל שלבי העבודה משלב התכנון דרך הביצוע ועד לשלב הסיכום והפקת הלקחים
- מיזוג מהרמה הארצית והמחוזית של המשרד ועד לרמת השטח, כולל ברשויות המקומיות

## כוח אדם

- נדרשת התמקצעות של כל אנשי המקצוע הן בתחום הרווחה והן בתחום העבודה, ההכשרה והתעסוקה
- נדרשת הקצאת כוח אדם, מקצועי וכללי, בהיקף הנדרש לפי מפתח חדש שיישם הלכה למעשה תקני כוח אדם מותאמים ואפקטיביים

# התקציב

- צריך לקחת בחשבון את התקציב המצרפי המשוקלל של שני התחומים בעקבות האיחוד, על כל המשתמע מכך:

– לא הסכום החשבונאי של שני תקציבים מנותקים

– התקציב חייב להיות מותאם לעשייה רוחבית ומעמיקה

יותר ולתכנית עבודה רב-שנתית לעומק ולרוחב של

הטיפול והמניעה על סוגיהם

**האמור נכון מרמת המשרד המשותף, דרך דרגי הביניים, ברמת הרשויות המקומיות ועד לעבודת השדה עם הפרט, המשפחה והקבוצה הייעודיים**

# לסיכום

- איחוד העבודה והרווחה תחת משרד אחד אחד מהווה הזדמנות וסיכוי ממשי לשיפור הטיפול באנשים החיים בעוני, גם בהיבטים של עבודה, הכשרה ותעסוקה
- להשגת המטרה נדרשת עשייה מערכתית ורב-שנתית עם תכנית אסטרטגית מובנית ושיטתית הן של העבודה והן של הרווחה

**שילוב אמיתי ואפקטיבי יהיה לטובת  
האנשים החיים בעוני וגם לחברה כולה**

תודה על ההקשבה